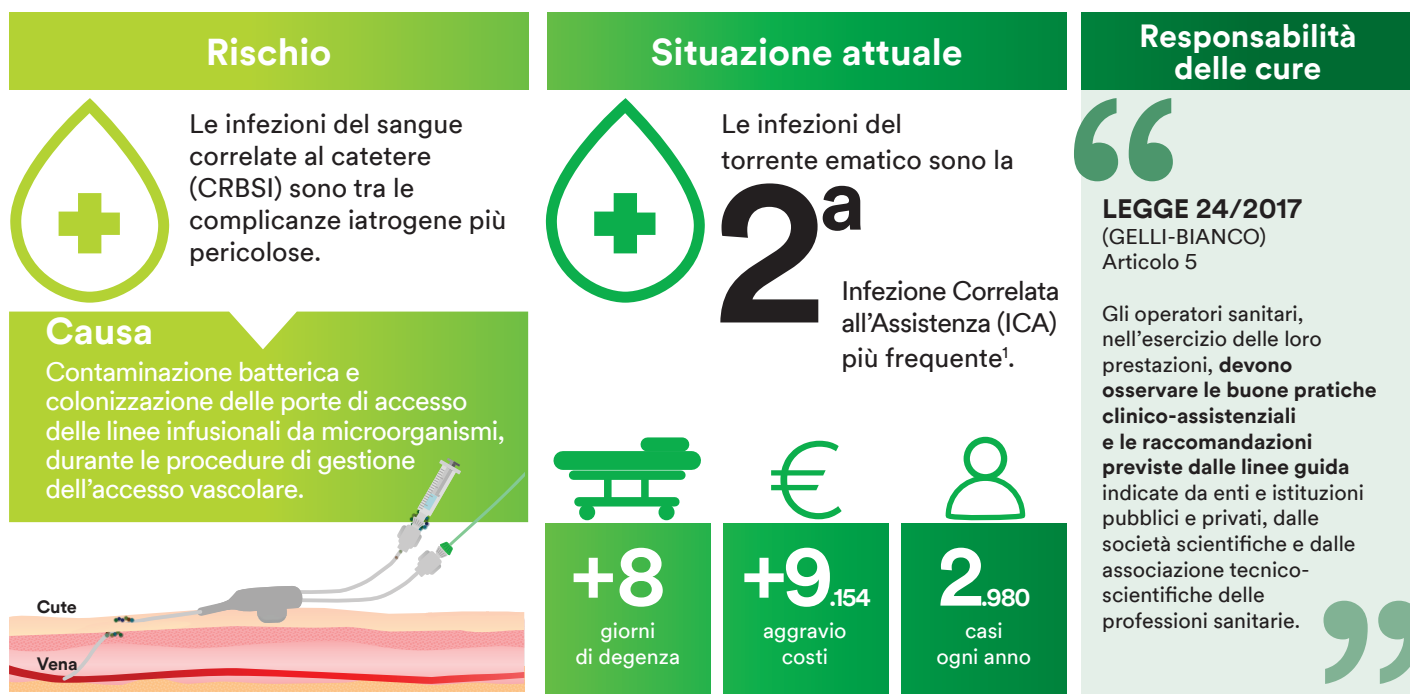


Infografica riassuntiva

## Buone Pratiche Cliniche (BPC) - SIAARTI Accessi Vascolari 2018



## BPC SIAARTI 2018 Accessi Vascolari

Indicazioni tecniche per posizionamento e gestione degli accessi vascolari finalizzate alla riduzione delle complicanze.

### VALUTAZIONE PAZIENTE



Tra gli elementi da considerare per la scelta del presidio da utilizzare o le modalità di impianto: età, diagnosi, **anamnesi, terapia, condizioni della cute** del sito di inserzione.

### SCELTA ACCESSO VASCOLARE E VASO



Le BPC riportano una serie di indicazioni da seguire per gli **accessi venosi centrali e periferici** e per la **corretta scelta del vaso**.

### GESTIONE ACCESSO VASCOLARE



Tra le varie indicazioni per la corretta gestione dell'accesso vascolare: lavaggio mani, preferenza di **dispositivi sutureless**, utilizzo di **medicazioni trasparenti a lento rilascio di clorexidina 2%**, disinfezione dei connettori tramite port protectors, flush & lock delle linee infusionali.

### VALUTAZIONE PATRIMONIO VASCOLARE



Si raccomanda l'utilizzo degli ultrasuoni per **determinare il sito ottimale di venipuntura**: ecografia con sonda lineare.

### IMPIANTO



Vengono riportare caratteristiche, rischi e vantaggi nella scelta del device da impiantare a breve/lungo termine, con una serie di riferimenti/limiti delle metodiche di **controllo della punta del catetere**.

### GESTIONE COMPLICANZE



- Considerare i fattori di rischio
- Informare il paziente e il caregiver
- Esguire esami colturali prima di iniziare un'antibioticoterapia empirica
- Indicazioni per la rimozione del catetere.

### ASPETTI FORMATIVI



Formazione specifica e l'aggiornamento continuo delle competenze sono indispensabili.

### CONSENSO PAZIENTE



Il paziente deve essere adeguatamente informato su procedura, benefici, alternative, complicanze comuni e rischi.

### BUNDLES DI IMPIANTO E GESTIONE



Considerare strumenti clinico-gestionali di dimostrata efficacia nella riduzione e nella prevenzione delle infezioni.

# Scopri le soluzioni 3M che rispettano le raccomandazioni delle Buone Pratiche Cliniche SIAARTI.

## Gestione Accesso Vascolare

Raccomandazione	Soluzione 3M
<b>FISSAGGIO SENZA PUNTI DI SUTURA</b>	<b>3M™ Tegaderm™ PICC/CVC Securement</b> <ul style="list-style-type: none"><li>• Dispositivo di fissaggio indicato per <b>fissare sulla cute</b> i cateteri, senza punti di sutura.</li><li>• Adesivo al <b>silicone</b>.</li><li>• <b>Integrato con medicazione</b> in poliuretano trasparente a lento rilascio di clorexidina 2%.</li></ul> 
<b>MEDICAZIONE TRASPARENTE A LENTO RILASCIO CLOREXIDINA 2%</b>	<b>3M™ Tegaderm™ CHG</b> <ul style="list-style-type: none"><li>• Medicazione di fissaggio.</li><li>• <b>Pellicola di poliuretano trasparente</b>.</li><li>• Tampone in <b>gel trasparente contenente clorexidina gluconata al 2%</b>.</li><li>• Ampia gamma di misure.</li><li>• Agisce come barriera fisica alla contaminazione.</li><li>• Riduce le infezioni correlate a catetere (CRBSI), la colonizzazione cutanea e del catetere.</li></ul> 
<b>CONNETTORI NEEDLESS</b>	<b>3M™ Curost™</b> <ul style="list-style-type: none"><li>• Dispositivo monouso per la <b>disinfezione in 1 minuto</b> e la <b>protezione</b> dei connettori.</li><li>• Spugnetta interna con alcool isopropilico al 70%.</li><li>• Ampia gamma per diversi tipi di connettori.</li><li>• Disponibile anche in formato striscia.</li></ul> 

