

## **3M™ Littmann® Classic II fonendoskop pre deti alebo dojčatá**

---

Ďakujeme vám za nákup nového fonendoskopu 3M™ Littmann® Classic II pre deti alebo fonendoskopu Littmann Classic II pre dojčatá.

Tieto obojstranné modely s tradičným hrudným snímačom (zvon/membrána) sú dizajnom, veľkosťou a akustickou citlivosťou navrhnuté presne na počúvanie detí a dojčiat. Pevný hrudný snímač z nerezovej ocele má tradičný zvon (pre deti) s priemerom 2,5 cm alebo 3/4 zvon (pre dojčatá) kombinovaný s laditeľnou membránou.

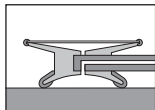
K ďalším vlastnostiam patrí pohodlná, anatomicky správne tvarovaná náhlavná súprava, vynikajúce akustické tesnenie a komfortné, patentované jemne tesniace ušné vložky 3M Littmann Snap Tight a jednodutinová trubica v atraktívnych, pre deti a dojčatá zaujímavých farbách.

Predovšetkým si treba uvedomiť, že váš fonendoskop Littmann Classic II pre deti alebo dojčatá nesie obchodnú značku spoločnosti Littmann, názov známy na celom svete svojou bezkonkurenčnou kvalitou. Ako uznávaný líder v oblasti auskultačných technológií je značka fonendoskopov Littmann zárukou akustickej spoľahlivosti, inovatívneho dizajnu a výnimočného výkonu.

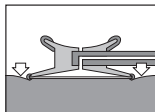
## Návod na použitie

### Hrudný snímač

Fonendoskopy 3M™ Littmann® Classic II pre dojcátá alebo deti s tradičným kombinovaným hrudným snímačom môžete nastaviť na snímanie buď stranou s membránou alebo s otvoreným zvonom tak, že jednou rukou uchopíte nožičku hrudného snímača a druhou rukou ho budete otáčať, kým nezacvakne.



*Nízke frekvencie:* Ak chcete počúvať zvuky s nízkou frekvenciou, stačí snímač mierne priložiť na strane zvona.



*Vysoké frekvencie:* Ak chcete počúvať vysoké frekvencie, otočte hrudný snímač tak, aby smeroval na opačnú stranu a pevne priložte.

### Nastavenie náhlavnej súpravy

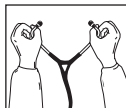


**Správne**

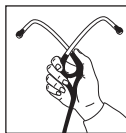


**Nesprávne**

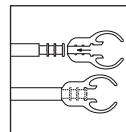
Fonendoskop od spoločnosti Littmann je navrhnutý tak, aby sa čo najpohodnejšie prispôbil uchu a akusticky utesnil. Ušné rúrky sú vytvarované do uhla, ktorý zodpovedá anatomickému tvaru ušného kanála. Ušné vložky by mali pri zasúvaní do ušných kanálov smerovať dopredu.



Napnutie pružiny náhlavnej súpravy uvoľníte tak, že uchopíte každú ušnú rúrku na ohybe blízko ušnej vložky a pozvoľna ich potiahnete od seba, kým sa celkom neroztiahnu.



Na zvýšenie napnutia pružiny uchopte náhlavnú súpravu jednou rukou na mieste, kde ušné rúrky vstupujú do plastovej trubičky a stláčajte, kým sa plastová trubička na jednej ušnej rúrke nedotkne druhej. V prípade potreby zopakujte.



Na dosiahnutie maximálneho akustického výkonu sú súčasťou fonendoskopu pohodlné, patentované jemne tesniace ušné vložky 3M™ Littmann® Snap Tight. Tento fonendoskop využíva jedinečný dizajn na uchytenie ušnej vložky k ušnej rúrke. Ušné vložky sa nasunú na konce ušných rúrok, kým pevne nezapadnú na mieste. Na ich odstránenie pevne potiahnite za ušnú vložku.

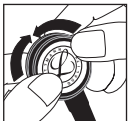
## Odstránenie membrány a čistenie hrudného snímača



Otočte membránu smerom nahor a zatlačte upevňovací krúžok membrány použitím oboch palcov a zrolujte ho cez okraj hrudného snímača. Odstráňte membránu a upevňovací krúžok z hrudného snímača a jednotlivé diely očistite mydlovou vodou alebo alkoholom.

Utrite povrchy hrudného snímača alkoholom alebo mydlovou vodou. Všetky časti a povrchy musia byť pred opätovným zložením dôkladne vysušené.

## Výmena membrány



Umiestnite membránu na povrch hrudného snímača. Celkom zasunúť membránu a okraj hrudného snímača do drážky upevňovacieho krúžku na jednom mieste a pridržiť ich palcom. Držte krúžok na mieste zasunutia a zrolujte ho cez celú vonkajšiu hranu. Uistite sa, že je membrána celá zasunutá v drážke upevňovacieho krúžku

## Všeobecné pokyny na používanie a údržbu

- Nevystavujte extrémnej horúčave, chladu, rozpúšťadlám a olejom.
- Na čistenie celého fonendoskopu používajte alkohol alebo mydlovú vodu.
- Aby ste mohli ušné vložky dôkladne vyčistiť, môžete ich zložiť z ušných rúrok.

UPOZORNENIE: Fonendoskop neponárajte do kvapalín, ani ho nesterilizujte v autokláve. Ak je potrebná dezinfekcia, môžete fonendoskop utrieť 70 % roztokom izopropylalkoholu.

## Servisný a záručný program fonendoskopov 3M™ Littmann®

Fonendoskopy 3M Littmann ponúkame s najlepším servisným a záručným programom v odvetví.

Na fonendoskopy 3M™ Littmann® Classic II pre dojčatá alebo deti poskytujeme záruku na chyby materiálu a spracovania v trvaní troch (3) rokov. Ak budú počas záručnej doby zistené chyby materiálu alebo výroby, opravy budú vykonané bezplatne. Výrobok je potrebné zaslať do spoločnosti 3M. Záruka sa nevzťahuje na chyby spôsobené zjavným nesprávnym používaním alebo náhodným poškodením.

Ak potrebujete informácie o údržbe a opravách mimo územia USA a Kanady, kontaktujte miestnu pobočku spoločnosti 3M.

## Vysvetlenie symbolov



Pozor, pozrite si návod na použitie.



Tento výrobok ani balenie neobsahujú prírodný kaučukový latex.

3M, Littmann, logo L Littmann logo a L sú obchodné značky spoločnosti 3M, použité na základe licencie pre Kanadu. Recyklujte. Vytlačené v USA.

© 2010, 3M. Všetky práva vyhradené.  
Dátum vydania návodu: 09/2010



**3M Health Care**  
D-41453 Neuss Germany



Vyrobeno v U.S.A. **3M Health Care**

St. Paul, MN 55144-1000  
(U.S.A.) 1-800-228-3957

Navštívte webové stránky: <http://www.littmann.com>