

## Lahký fonendoskop

### 3M™ Littmann® Lightweight II S.E.

---

#### Popis výrobku:

Lahký fonendoskop 3M™ Littmann® Lightweight II S.E. je navrhnutý s novým vajcovitým hrudným snímačom a kompenzačným zvonom, ktorý umožňuje ľahký prístup do miest auskultácie, ktoré sa ťažko skúmajú okrúhlymi hrudnými snímačmi.

Tento nový dizajn používa aj laditeľnú membránu spoločnosti 3M, nechladiacu obrubu a membránu, vynález spoločnosti 3M, spoločnosťou 3M“ Littmann® patentované jemne tesniace ušné vložky 3M™ Littmann® Snap Tight, a anatomicky správnu náhlavnú súpravu s pohodlným uhlom. Dodáva sa v rade farieb tak, aby spĺňal individuálne preferencie.

Predovšetkým si treba uvedomiť, že váš ľahký fonendoskop Littmann II S.E. nesie obchodnú značku spoločnosti Littmann, názov známy na celom svete svojou bezkonkurenčnou kvalitou.

Značka fonendoskopov Littmann ako uznávaný líder v oblasti auskultačnej technológie je zárukou akustickej spoľahlivosti, inovatívneho dizajnu a výnimočného výkonu.

## Použitie

Tento produkt je určený na obmedzené telesné hodnotenie a iné všeobecné účely ako hodnotenie krvného tlaku. Môže sa používať na auskultáciu srdca, pľúc a iných telesných zvukov. Tento produkt nie je navrhnutý, predávaný ani určený na iné použitie, než je indikované.

## Preventívne opatrenia

- Nevystavujte ho extrémnej horúčave, chladu, sfserozpúšťadlám ani olejom.
- Na čistenie celého fonendoskopu používajte alkohol alebo mydlovú vodu.
- Ušné vložky môžete zložiť z ušných rúrok, aby ste ich mohli dôkladne vyčistiť.

**UPOZORNENIE:** Fonendoskop neponárajte do kvapalín ani ho nesterilizujte v autokláve. Ak je potrebná dezinfekcia, môžete fonendoskop utrieť 70 % roztokom izopropylalkoholu.

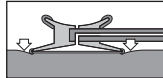
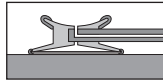
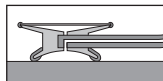
## Návod na použitie

### Hrudný snímač

Fonendoskopy 3M™ Littmann® s tradičným kombinovaným hrudným snímačom môžete nastaviť na snímanie buď stranou s membránou alebo s otvoreným zvonom tak, že jednou rukou uchopíte nožičku hrudného snímača a druhou rukou ho budete otáčať, kým nezacvakne.

## Zmena frekvencií použitím laditeľnej membrány

Váš ľahký fonendoskop Littmann Lightweight IISE je vybavený laditeľnou membránou spoločnosti 3M, ktorá umožňuje počúvať zvuky s nízkou aj vysokou frekvenciou bez otáčania hrudného snímača.

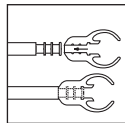


**Nízke frekvencie:** ak chcete počúvať zvuky s nízkou frekvenciou, (tradičný zvonový režim) môžete ho použiť buď s otvoreným zvonom alebo laditeľnou membránou pomocou veľmi slabého styku s kožou.

**Vysoké frekvencie:** ak chcete počúvať zvuky s vyššou frekvenciou, pomocou laditeľnej membrány pevne zatlačte na hrudný snímač.

Ak chcete počúvať zvuky s nízkou aj vysokou frekvenciou bez odstraňovania a otáčania hrudného snímača, jednoducho striedajte slabé a silné zatlačenie na laditeľnú membránu.

## Výmena ušných vložiek



Súčasťou fonendoskopu sú pohodlné patentované jemne tesniace ušné vložky 3M™ Littmann® Snap Tight na dosiahnutie maximálneho akustického výkonu.

Tento fonendoskop používa jedinečný dizajn na uchytienie ušnej vložky k ušnej rúrke. Ušné vložky sa nasunú na konce ušných rúrok, kým pevne nezapadnú na mieste. Odstráňte ich pevným potiahnutím za ušnú vložku.

## Nastavenie náhlavnej súpravy



Správne

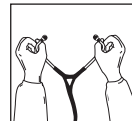


Nesprávne

Fonendoskop od spoločnosti Littmann je navrhnutý tak, aby sa čo najpohodlnejšie prispôbil uchu a akusticky tesnil. Ušné rúrky sú vytvárané do uhla, ktorý zodpovedá typickému anatomickému tvaru ušného kanála. Ušné vložky by mali pri zasúvaní do ušných kanálov smerovať dopredu.

Napnutie pružiny náhlavnej súpravy uvoľníte tak, že uchopíte každú ušnú rúrku na ohybe blízko ušnej vložky a pozvoľna ich potiahnete od seba, kým sa celkom neroztiahnu.

Pri zvyšovaní napnutia pružiny uchopíte náhlavnú súpravu jednou rukou na mieste, kde ušné rúrky vstupujú do plastovej trubičky a stláčajte, kým sa plastová trubička na jednej ušnej rúrke nedotkne druhej. V prípade potreby zopakujte.



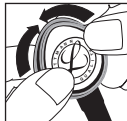
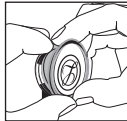
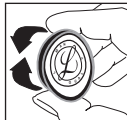
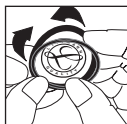
## Odstránenie membrány a čistenie hrudného snímača



Otočte membránu smerom nahor, zatlačte jeden bod obruby použitím oboch palcov a zrolujte obrubu cez okraj hrudného snímača. Z obruby odstráňte membránu a jednotlivé diely očistite mydlovou vodou alebo alkoholom.

Povrchy hrudného snímača utrite alkoholom alebo mydlovou vodou. Pred opätovným zložením všetky časti a povrchy dôkladne vysušte.

## Zostavenie a výmena membrány



Pomocou konca prsta naneste malé množstvo púdry do vnútorného povrchu ohybného okraja membrány a potom zarovnajte obrubu a membránu ako celok. Toto uľahčí zostavenie a zabezpečí hladké a tiché striedanie nízkych a vysokých frekvencií. Membránu zacvaknite prstami, aby ste odstránili nadbytočný púder. Ohybný okraj membrány zasuňte do drážky obruby. Najlepšie sa to robí počiťnou obrubou umiestnenou nad zreteľným okrajom membrány. Krúžok skontrolujte, aby ste mali istotu, že ohybný okraj je hladko zasunutý vo vnútri obruby. Pozrite si obrázok o správnom zostavení nechladiacej obruby a membrány. V prípade potreby zostavu ohnite zacvaknutím vonkajšieho kraja obruby medzi palec a prsty. Ak chcete pripojiť zostavu obruby a membrány do hrudného snímača, zasuňte drážku obruby (s pripojenou membránou) okolo hrudného snímača v jednom bode a držte ju na mieste. Pomaly rolujte obrubu okolo a ponad okraj hrudného snímača pomocou oboch palcov, posúvaním opačnými smermi okolo hrudného snímača. Skontrolujte kraj, kde membrána zapája obrubu, aby bola izolácia jednotná. Menšie

úpravy môžete vykonať ťahaním a rolovaním obruby preč od membrány, čím sa membrána umožní skĺznuť do správnej polohy.

## Servicebný a záručný program pre ľahký fonendoskop 3M™ Littmann® Lightweight II S.E.

Fonendoskopy 3M Littmann ponúkame s najlepším servisným a záručným programom v odvetví.

Na fonendoskopy 3M™ Littmann® Lightweight II S.E. poskytujeme záruku na chyby materiálu a spracovania v trvaní troch (3) rokov. Ak budú počas záručnej doby zistené chyby materiálu alebo výroby, opravy budú vykonané bezplatne. Výrobok je potrebné zaslať do spoločnosti 3M. Záruka sa nevzťahuje na chyby spôsobené zjavným nesprávnym používaním alebo náhodným poškodením.

AK potrebujete informácie o údržbe a opravách mimo územia USA a Kanady, kontaktujte miestnu pobočku spoločnosti 3M.

## Vysvetlenie symbolov



Pozor, pozrite si návod na použitie.



Tento výrobok ani balenie neobsahujú prírodný kaučukový latex.

3M, Littmann, logo L Littmann a L sú obchodné značky spoločnosti 3M. Prosíme vás, aby ste recyklovali.

© 2010, 3M. Všetky práva vyhradené.  
Dátum vydania návodu: 2010-09  
34-8707-0319-5



3M Health Care  
D-41453 Neuss Germany



Vyrobeno v U.S.A. 3M Health Care

St. Paul, MN 55144-1000  
(U.S.A.) 1-800-228-3957

Navštívte stránky: <http://www.littmann.com>