



Science.
Au service de la Vie.^{MC}



Systemes d'adhésifs
thermofusibles 3M^{MC}

**Adhésifs à prise rapide.
Appliqués pour la
vitesse et la durabilité.**

Applications réussies grâce aux Adhésifs thermofusibles 3M^{MC}

Les Adhésifs thermofusibles 3M^{MC} offrent de nombreux avantages garantissant votre réussite dans le cadre d'une variété de travaux d'assemblage et / ou de fermeture.



Le délai de collage ou temps de prise correspond au temps maximal qui s'écoule entre l'application de l'adhésif et la liaison des surfaces. Avec les Adhésifs thermofusibles 3M^{MC} vous avez une grande latitude en ce qui concerne la sélection du temps de prise qui conviendra à vos besoins en matière de processus.



Déplacez les assemblages immédiatement afin d'éliminer le besoin de pinces, de fixations, de temps de séchage ou d'énergie. Chaque adhésif est conçu pour une application efficace avec un applicateur portatif 3M facile à utiliser. Formation minimale des utilisateurs.



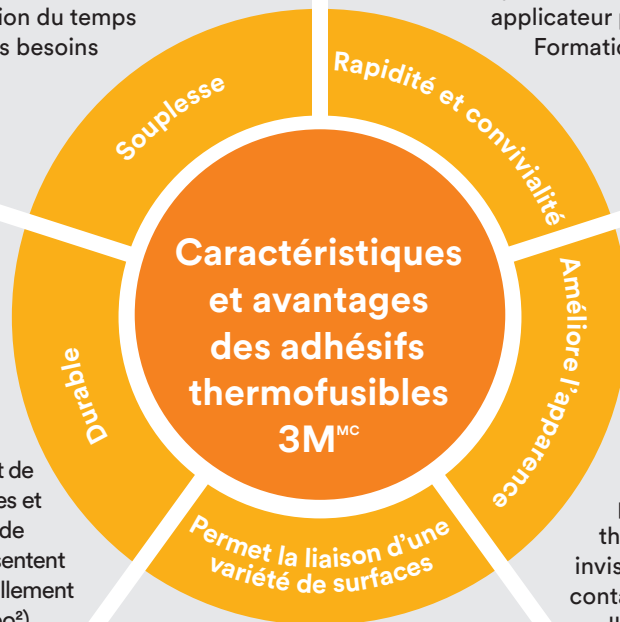
Les Adhésifs thermofusibles 3M^{MC} sont appliqués en tant que liquide fondu ce qui permet de combler rapidement les espaces et de mouiller toutes les surfaces de liaison. Par conséquent, ils présentent souvent une résistance au cisaillement supérieure à 689 kPa (100 lb/po²), rendant ainsi votre application résistante de façon rapide et pratique. Choisissez ce qui vous convient à partir de nombreuses options – notamment des versions résistant à l'arrachement et pour surfaces sensibles à la chaleur.



Il est également possible de combiner une grande variété de matériaux comme du bois, du carton ondulé, de la mousse thermosensible et même des plastiques et des métaux. Pour les matériaux sensibles à la chaleur, les adhésifs à faible point de fusion sont appliqués à des températures plus basses.



Contrairement aux attaches mécaniques et aux rubans pour sceller, l'adhésif thermofusible est pratiquement invisible entre les surfaces de contact. Étant donné que les adhésifs thermofusibles sont distribués à l'état liquide, il est facile de les appliquer à un endroit précis.



Guide de sélection des Adhésifs thermofusibles 3M^{MC}

Étape 1 : Sélectionnez votre type d'assemblage.



Petits raccords
Les petits raccords sont généralement de forme irrégulière et comportent seulement quelques pouces de chevauchement.



Stratification de grandes surfaces
Deux surfaces de taille similaire, rigides ou souples, sont liées ou stratifiées de manière que la majorité de la surface est couverte par l'adhésif.



Montage et fixation de garnitures
Petits objets montés ou ajoutés à une grande surface.



Scellement, remplissage et encapsulation
L'adhésif s'étend par-dessus et autour d'un composant ou remplit une chambre pour protéger et sceller les composants qu'elle contient.

Étape 2 : Après avoir sélectionné votre type d'assemblage, choisissez le substrat et déterminez l'adhésif qui convient le mieux à votre utilisation.

Substrat	Bois	Papier	Plastique	Métal / Verre	Tissu / Mousse
Adhésif recommandé	<p>Adhésif thermofusible 3792 3M^{MC}</p>	<p>Adhésif thermofusible 3762LM 3M^{MC}</p>	<p>Adhésif thermofusible 3764 3M^{MC}</p>	<p>Adhésif thermofusible 3747 3M^{MC}</p>	<p>Adhésif thermofusible pulvérisable 6111HT 3M^{MC}</p>

L'adhésif thermofusible est distribué à une température de 177 à 196 °C (350 à 385 °F). L'adhésif thermofusible à faible point de fusion est distribué à une température de 121 à 132 °C (250 à 270 °F).

REMARQUE : Les adhésifs à faible point de fusion (LM) se liquéfient à des températures de fonctionnement inférieures pour la liaison de surfaces sensibles à la chaleur comme les planches à baguettes et les mousses.

REMARQUE : Les adhésifs à point de fusion élevé (HT) offrent une résistance à des températures élevées.

Marchés principaux et utilisations

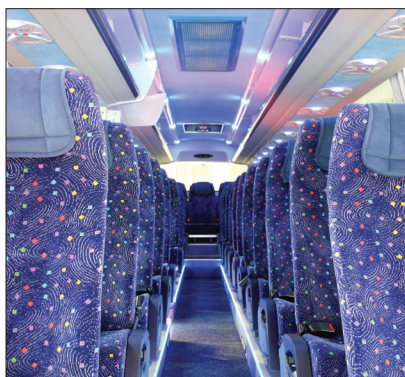


Mobilier et travail du bois

Assemblages courants : petits raccords, stratification de grandes surfaces et montage et fixation de garnitures

- Excellent rendement pour divers petits raccords, pour le montage et la fixation de garnitures et pour la stratification de grandes surfaces de meubles, de tissus d'ameublement, d'armoires, etc.
- Bonne adhérence au bois, aux panneaux de particules, aux panneaux de fibres à densité moyenne, aux stratifiés, à la mousse et aux tissus. Liaison presque instantanée accélérant la production et éliminant le besoin de pinces et d'attaches mécaniques.
- Les adhésifs à faible point de fusion sont destinés aux températures de fonctionnement inférieures et à la liaison de surfaces sensibles à la chaleur.

Adhésifs recommandés	3792	À usages multiples pour le bois, le tissu et pour de nombreux autres substrats avec un délai de collage prolongé
	3792LM	À usages multiples et à faible point de fusion pour les surfaces sensibles à la chaleur



Transport

Assemblages courants : Stratification de grandes surfaces

- Bonne adhérence aux mousses, aux tissus, aux matériaux non tissés et aux surfaces difficiles à lier comme les plastiques à FES.
- Certains produits sont offerts en version pulvérisable. Tous les produits peuvent être mis à l'essai pour répondre à vos exigences spécifiques.

Adhésifs recommandés	6111HT	Adhésif thermofusible pulvérisable à délai de collage prolongé; résiste aux températures élevées
	3731	Résistance élevée à la chaleur. Liaison des plastiques, y compris le polyéthylène et le polypropylène.



Scellage de boîtes et de carton ondulé

Assemblages courants : Petits raccords

- Liaison et scellage rapide et invisible de n'importe quelle taille de boîtes en carton ondulé. Liaison durable des surfaces enduites, imprimées et cirées qui peuvent être difficiles à sceller avec un simple ruban.
- Les adhésifs à faible point de fusion sont destinés aux températures de fonctionnement inférieures et à la liaison de surfaces sensibles à la chaleur.

Adhésifs recommandés

3762	Prise rapide avec adhérence à chaud
3762LM	Usage général, prise rapide avec adhérence à chaud



Montage de produits

Assemblages courants : petits raccords, stratification de grandes surfaces et montage et fixation de garnitures

- Offrent un rendement rapide et durable pour les petits raccords, le montage et la fixation de garniture, la stratification de grandes surfaces, etc.
- De nombreuses solutions sont à votre disposition pour assembler et fixer rapidement les matériaux pour votre conception.
- Les adhésifs à faible point de fusion sont destinés aux températures de fonctionnement inférieures et à la liaison de surfaces sensibles à la chaleur.

Adhésifs recommandés

3764	Liaison à tous les plastiques, notamment les plastiques à faible énergie de surface (FES), souples et basses températures
3792LM	À usages multiples et à faible point de fusion pour les surfaces sensibles à la chaleur



Points de vente, présentoirs et foires commerciales

Assemblages courants : petits raccords, stratification de grandes surfaces et montage et fixation de garnitures

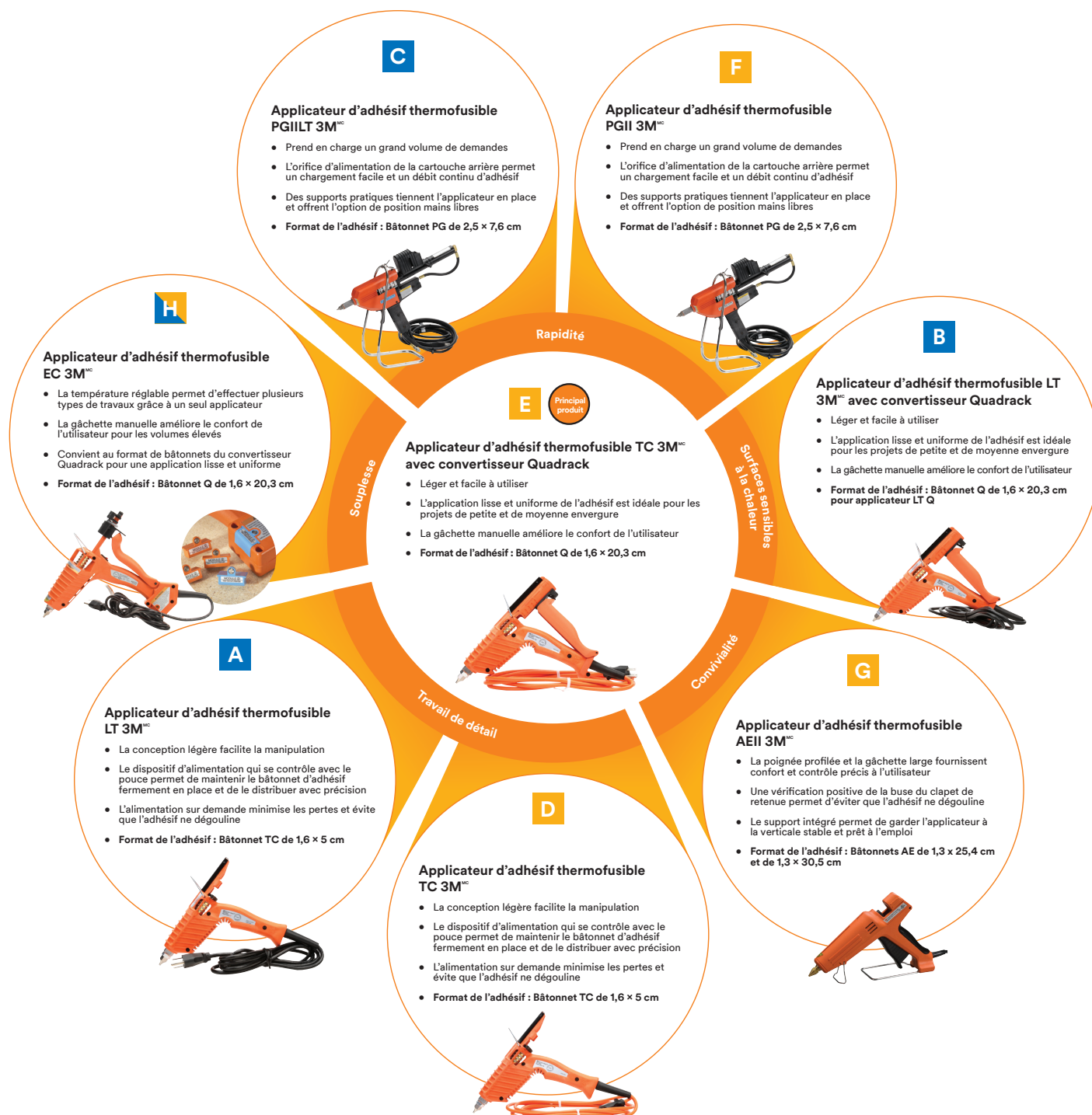
- Offrent un rendement rapide et durable pour les petits raccords, le montage et la fixation de garniture, la stratification de grandes surfaces, etc.
- Bonne adhérence au bois, à la mousse, au tissu et aux plastiques.
- Les adhésifs à faible point de fusion sont offerts pour des températures et des liaisons de surfaces sensibles à la chaleur et favorables aux travailleurs.

Adhésifs recommandés

3762LM	Usage général, prise rapide avec adhérence à chaud
3792LM	À usages multiples et à faible point de fusion pour les surfaces sensibles à la chaleur

Guide des Applicateurs d'adhésifs thermofusibles 3M^{MC}

Les Applicateurs d'adhésifs thermofusibles 3M^{MC} sont des solutions qui peuvent vous aider à accroître votre productivité et à minimiser les pertes dans le cadre d'applications industrielles. D'un volume élevé de travail au travail de détail, les Applicateurs d'adhésifs thermofusibles 3M^{MC} sont conçus pour assurer un rendement optimal grâce à la technologie de fusion sur demande ou d'alimentation progressive selon vos besoins de production.



Sélection du format des adhésifs

Les Adhésifs thermofusibles 3M^{MC} sont conçus et fabriqués avec précision et peuvent être utilisés avec les Applicateurs d'adhésifs thermofusibles 3M^{MC}. Lorsqu'ils sont utilisés conjointement, ils forment un système et fournissent un rendement optimal pour répondre à vos besoins en matière de conception. Utilisez le guide pour choisir le format convenant à votre application.

Sélection d'un Applicateurs d'adhésif thermofusible 3M^{MC} convenant à vos besoins

Type d'adhésif	N° de produit / référence	Poids ¹ (kg)	Débit ² (kg/h)	Températures ³ °C (°F)	Alimentation (120 V)	Adhésif Dia. x long. (cm)	Bâtons/lb	Pieds linéaires par bâtonnet	Numéro de marchandise	CUP	Garantie (mois)
Faible fusion	A Applicateur d'adhésif thermofusible LT 3M ^{MC} (faible point de fusion)	0,3	1,2	129 (265)	150 W	TC de 1,6 x 5,1	55	8	62-9281-9930-6	0-00-021200-82245-2	12
	B Applicateur d'adhésif thermofusible LT 3M ^{MC} avec convertisseur Quadrack (faible point de fusion)	0,4	1,2	129 (265)	150 W	Q de 1,6 x 20,3	15	29	62-9281-9950-4	0-00-021200-89447-3	12
	C Applicateur d'adhésif thermofusible PGII LT 3M ^{MC} (faible point de fusion)	2	2,7	129 (265)	500 W	2,5 x 7,6 PG	12	36	Alimentation par cartouche* 62-9783-9630-7	Alimentation par cartouche* 0-00-021200-89395-7	12
Adhésif thermofusible	D Applicateur d'adhésif thermofusible TC 3M ^{MC}	0,3	1,6	196 (385)	150 W	TC de 1,6 x 5,1	55	8	62-9990-9935-1	0-00-021200-82244-5	12
	E Applicateur d'adhésif thermofusible TC 3M ^{MC} avec convertisseur Quadrack	0,4	1,6	196 (385)	150 W	Q de 1,6 x 20,3	15	29	62-9990-9950-0	0-00-021200-89445-9	12
	F Applicateur d'adhésif thermofusible PGII 3M ^{MC}	2	3,2	196 (385)	500 W	2,5 x 7,6 PG	12	36	Alimentation par cartouche* 62-9938-9630-7	Alimentation par cartouche* 0-00-021200-22033-3	12
	G Applicateur d'adhésif thermofusible AEII 3M ^{MC}	0,6	1,8	204 (400)	100 W	AE de 1,3 x 25,4 AE de 1,3 x 30,5	19 14	23 30	62-9796-9930-3	0-00-021200-96594-4	6
Adhésif thermofusible à faible point de fusion ou à point de fusion élevé	H Applicateur d'adhésif thermofusible EC 3M ^{MC}	0,7	2,5	127-232 (260 à 450)	350 W	Q de 1,6 x 20,3	15	29	62-9680-9930-9	0-00-021200-89519-7	12

Principal produit

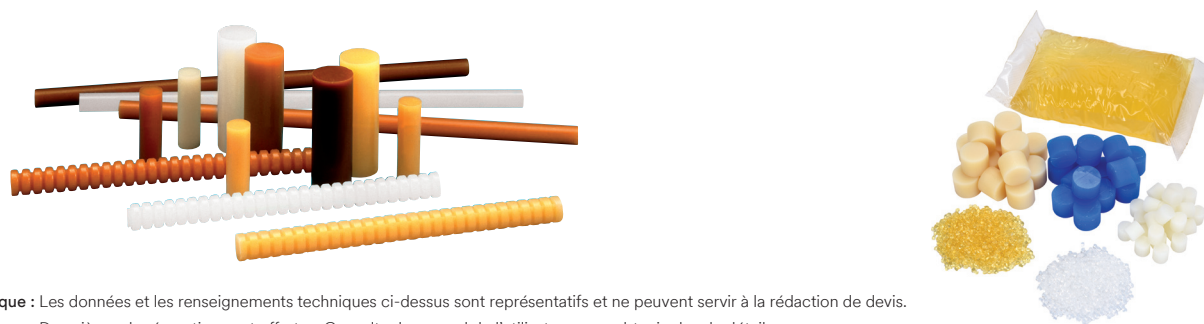
* La cartouche d'alimentation supporte jusqu'à 2 bâtonnets d'adhésifs de 2,5 x 7,6 cm (1 x 3 po) et l'applicateur peut en supporter jusqu'à 3 de plus dans la chambre, pour un total de 5 bâtonnets.

** Le magasin de cartouche supporte jusqu'à 9 bâtonnets d'adhésifs de 2,5 x 7,6 cm (1 x 3 po) et l'applicateur peut en supporter jusqu'à 3 de plus dans la chambre, pour un total de 12 bâtonnets.

1 – Le poids illustré est pour l'applicateur seulement; il ne comprend pas la capacité en matière d'adhésif.

2 – Le débit de sortie de l'adhésif varie selon les conditions d'utilisation et l'adhésif employé. Les valeurs indiquées sont approximatives et sont fondées sur le débit maximal en continu.

3 – Les températures indiquées sont des valeurs nominales de contrôle. La température réelle peut varier légèrement au-dessus ou au-dessous de cette valeur.



Remarque : Les données et les renseignements techniques ci-dessus sont représentatifs et ne peuvent servir à la rédaction de devis.

Remarque : Des pièces de réparation sont offertes. Consulter le manuel de l'utilisateur pour obtenir plus de détails.

Pour obtenir de plus amples renseignements et pour connaître tous les produits, veuillez consulter le site 3M.ca/Thermofusibles ou composer le 1 800 364-3577.



Division des adhésifs et des rubans industriels de 3M
Compagnie 3M Canada
C.P. 5757

London (Ontario) N6A 4T1

Téléphone 1 800 364-3577

Site Web 3M.ca/Thermofusibles

Utilisation du produit : De nombreux facteurs indépendants de la volonté de 3M et connus uniquement par l'utilisateur peuvent affecter l'utilisation et le rendement d'un produit 3M dans le cadre d'une application donnée. Comme l'utilisateur est parfois seul à connaître ces facteurs et à y exercer un quelconque pouvoir, il incombe à l'utilisateur d'établir si le produit 3M convient à l'usage auquel il le destine et à la méthode d'application prévue. **Garantie, limite de recours et dénegation de responsabilité :** À moins qu'une garantie additionnelle ne soit spécifiquement énoncée sur l'emballage ou la documentation applicable du produit 3M, 3M garantit que chaque produit 3M est conforme aux spécifications applicables au moment de l'expédition. 3M N'OFFRE AUCUNE AUTRE GARANTIE OU CONDITION EXPLICITE OU IMPLICITE, Y COMPRIS, MAIS SANS S'Y LIMITER, TOUTE GARANTIE OU CONDITION IMPLICITES DE QUALITÉ MARCHANDE OU D'ADAPTATION À UN USAGE PARTICULIER, OU TOUTE GARANTIE OU CONDITION IMPLICITES DÉCOULANT DE LA CONDUITE DES AFFAIRES, DES PRATIQUES COURANTES ET DES USAGES DU COMMERCE. Si le produit 3M n'est pas conforme à cette garantie, le seul et unique recours est, au gré de 3M, d'obtenir le remplacement du produit 3M ou le remboursement de son prix d'achat. **Limite de responsabilité :** À moins d'interdiction par la loi, 3M ne saurait être tenue responsable des pertes ou dommages directs, indirects, spéciaux, fortuits ou conséquents découlant de l'utilisation de ce produit 3M, quelle que soit la théorie juridique dont on se prévaut, y compris celles de responsabilité contractuelle, de violation de garantie, de négligence ou de responsabilité stricte.

3M et 3M Science. Au service de la Vie. sont des marques de commerce de 3M, utilisées sous licence au Canada.
© 2018, 3M. Tous droits réservés. 1712-10717 F BA-18-25268