

「3M™ ペトリフィルム™ 培地」とは？

発売から30年以上の実績。寒天培地に代わる画期的な製品として、その信頼性*ならびに効率性で世界的に高い評価を得ている乾式フィルム状できあがり培地です。

※妥当性確認された試験法として、AOAC OMAやAFNORなどの第三者認証を取得、また国内においては食品衛生検査指針 微生物編 改訂第2版 2018にも収載

3M™ ペトリフィルム™ 培地 製品一覧

対象菌種	培養時間				
	24時間	48時間	72時間	96時間	120時間
一般生菌	RACプレート	ACプレート			
大腸菌群	RCCプレート ※6~14時間で 推定判定も可能	CCプレート			
E. coli (大腸菌)	RECプレート ※一枚のプレートで 大腸菌群、E. coli共に 24時間で判定可能	ECプレート ※一枚のプレートで大腸菌群、E. coli共に判定可能。 ※大腸菌群は24時間、E. coliは48時間で判定 (ただし、一部食材は24時間でE. coliを判定可能)			
黄色 ブドウ球菌	STXプレート				
カビ・酵母		RYMプレート			YMプレート ※3~5日培養

当社ウェブサイトではお客様の採用事例もご紹介しています。
こちらぜひご覧ください。

採用事例

株式会社リンガーハット様をはじめ
多くのお客様の事例をご紹介します。

Web ペトリフィルム、採用事例



コラム



日本ハム食品株式会社様のセミナーでの
講演内容(「品質保証活動と効率改善」)を
公開しています。

Web ペトリフィルム、コラム



取扱店

Web ペトリフィルム

3M, Petrifilm, ペトリフィルムは3M社の商標です。

スリーエム ジャパン株式会社
フードセーフティ製品事業部
http://go.3M.com/foodsafety.jp



Please Recycle. Printed in Japan.
© 3M 2022. All Rights Reserved.
MIC-231-D(0622)

カスタマーコールセンター

製品のお問い合わせはナビダイヤルで

0570-011-32

9:00~17:00 / 月~金 (土日祝年末年始は除く)

3M Science.
Applied to Life.™

3M™ ペトリフィルム™ E. coliおよび大腸菌群数迅速測定用プレート (RECプレート)

3M™ Petrifilm™ Rapid E. coli/Coliform Count Plate



3M™ ペトリフィルム™ E. coliおよび大腸菌群数迅速測定用プレート (RECプレート)

検査時間を軽減、人による測定誤差も軽減
24時間でE. coliおよび大腸菌群の判定結果を得ることができます。

迅速な検査

- 24時間でE. coli、大腸菌群共に判定可能

正確な検査

- ISOおよびFDA BAMとの高い相関を示す妥当性確認された試験法
- 幅広い希釈水を評価済み

簡単な操作

- できあがり培地のため培地調製が不要
- pH5以上の検体はpH調整が不要



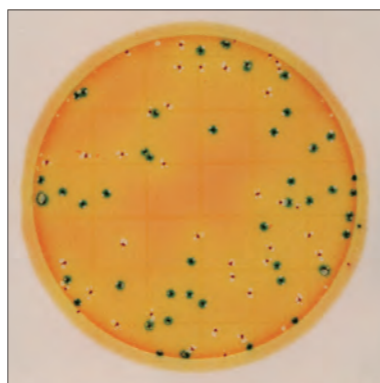
製品仕様

- 対象菌種：E. coli、大腸菌群
- 培地：改良型Violet Red Bile(VRB)培地
- 指示薬：TTC、BCIG
- 培養時間：18~24時間
- 培養温度：35°C ※ISOに基づくE. coliの判定を行う場合は42°C 32°C(乳製品)

- 測定するコロニー
<E. coli>
気泡の有無に関わらず全ての青色のコロニー

- <大腸菌群>
気泡の有無に関わらず全ての青色のコロニーおよび気泡を伴う赤色のコロニーの総数
※ISOに基づく大腸菌群の判定を行う場合は、気泡の有無に関わらず全ての青色のコロニーと赤色のコロニーの総数

- 適正測定範囲
<E. coli>
青色から青緑色のコロニー数が100コロニー以下(赤色のコロニー数に関わらず)
- <大腸菌群>
青色のコロニーと赤色のコロニーの総数で100コロニー以下(気泡の有無に関わらず)



3M™ ペトリフィルム™ 培地 大腸菌群/E. coli測定用プレート 製品一覧

「3M™ ペトリフィルム™ 培地」は目的と用途に応じた
大腸菌群/E. coli測定用プレートを取り揃えています。

	大腸菌群		E. coliおよび大腸菌群		E. coli (大腸菌)
製品名	大腸菌群数測定用プレート (CCプレート)	大腸菌群数迅速測定用プレート (RCCプレート)	E. coliおよび大腸菌群数測定用プレート (ECプレート)	E. coliおよび大腸菌群数迅速測定用プレート (RECプレート)	大腸菌選択用プレート (SECプレート)
培地	改良型Violet Red Bile (VRB)培地	改良型Violet Red Bile (VRB)培地	改良型Violet Red Bile (VRB)培地	改良型Violet Red Bile (VRB)培地	選択培地
指示薬	TTC	TTC pH指示薬	TTC BCIG	TTC BCIG	BCIG
培養時間	24±2時間	推定 6~14時間 確定 8~24時間	E. coli 48±2時間 (未加工の食肉、鶏肉、水産食品は24±2時間) 大腸菌群 24±2時間	18~24時間	24±2時間
培養温度※1	35±1°C	35±1°C	35±1°C	35°C (ISOに基づくE. coliの判定を行う場合は42°C 32°C(乳製品))	42±1°C
培地接種面積	20cm ²	20cm ²	20cm ²	30cm ²	20cm ²
測定するコロニー	気泡を伴う赤色のコロニー	気泡を伴う赤色のコロニー	<E. coli> 気泡を伴う青色のコロニー <大腸菌群> 気泡を伴う青色のコロニーと、気泡を伴う赤色のコロニーの総数	<E. coli> 気泡の有無に関わらず全ての青色コロニー <大腸菌群> 気泡の有無に関わらず全ての青色のコロニーと、気泡を伴う赤色のコロニーの総数※2	青緑色のコロニー
代表的な認証・承認	食品衛生検査指針 収載 AFNOR Validated Method	AOAC INTL. Official Method AFNOR Validated Method	食品衛生検査指針 収載 AOAC INTL. Official Method NordVal	現在申請中 (2018年6月現在)	AFNOR Validated Method
3M™ ペトリフィルム™ プレートリーダー	対応	未対応	対応	未対応	対応

※1：培養温度のより詳細な条件については、各製品の取扱説明書、解説書をご覧ください。
※2：ISOに基づく大腸菌群の判定を行う場合は、気泡の有無に関わらず全ての青色のコロニーと赤色のコロニーの総数

対象菌種	製品番号	仕様	入目/箱
大腸菌群	6410CC	大腸菌群数測定用プレート (CCプレート)	50枚入 (25枚×2袋)
	6416CC	大腸菌群数測定用プレート (CCプレート)	1,000枚入 (25枚×40袋)
	6402CC	大腸菌群数迅速測定用プレート (RCCプレート)	50枚入 (25枚×2袋)
	6412CC	大腸菌群数迅速測定用プレート (RCCプレート)	500枚入 (25枚×20袋)
E. coliおよび大腸菌群	6404EC	E. coliおよび大腸菌群数測定用プレート (ECプレート)	50枚入 (25枚×2袋)
	6414EC	E. coliおよび大腸菌群数測定用プレート (ECプレート)	500枚入 (25枚×20袋)
	6436REC 6437REC	E. coliおよび大腸菌群数迅速測定用プレート (RECプレート)	50枚入 (25枚×2袋) 500枚入 (25枚×20袋)
E. coli(大腸菌)	6434SEC	大腸菌選択用プレート (SECプレート)	50枚入 (25枚×2袋)
	6435SEC	大腸菌選択用プレート (SECプレート)	500枚入 (25枚×20袋)