

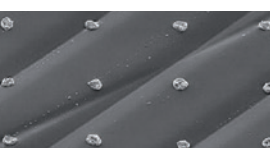
3M™ Folienlösungen für grafische Anwendungen im Digitaldruck

2018

Segment	Produkt	Film		Eigenschaften									Haltbarkeit und Gewährleistung			Applikation ²			
		Farbe / Ausführung	Material	Klebstoffart					Druckverfahren				Haltbarkeit (unbedruckt) in Jahren	3M™ MCS™ Garantie	Performance Gewährleistung	empfohlenes Schutzlaminat	Oberfläche	empfohlene Untergründe	Applikations-temperatur ²
							R			S	U	L							
Langfristig	SV480mC 3D	weiss glänzend	50 µm extrudiert PVC frei	+	-	+	-	+	+	+	+	-	12	+	+	PVC frei: 8548G, 8550M	flache Untergründe, extreme Verformungen und Sicken	Aluminium, Glas, PMMA, PC, ABS, Lack	+10°C
	LX480mC 3D	weiss glänzend	50 µm extrudiert PVC frei	+	-	+	-	+	+	-	+	+	12	+	+	PVC frei: 8548G, 8550M	flache Untergründe, extreme Verformungen und Sicken	Aluminium, Glas, PMMA, PC, ABS, Lack	+10°C
	IJ180mC-10 3D	weiss glänzend	50 µm gegossen	+	-	+	-	+	+	+	+	+	10	+	+	8518, 8520, 8548G, 8550M, 8900	flach bis komplex gebogene Untergründe und Sicken	Aluminium, Glas, PMMA, PC, ABS, Lack	+4°C
	IJ180mC-10UR 3D	weiss glänzend	50 µm gegossen Ultra removable	+	-	+	+	+	+	+	+	+	8	+	+	8518, 8520, 8548G/8550M	flache Untergründe, einfache Verformungen	Wechselwerbung auf bestehenden Grafiken	+4°C
	IJ180mC-10SLs 3D	weiss glänzend	50 µm gegossen Stainless Steel	+	-	+	-	+	+	+	+	+	10	+	+	8518, 8520, 8548G/8550M	flach bis komplex gebogene Untergründe und Sicken	Rostfreier Stahl	+4°C
	IJ180mC-10LSE 3D	weiss glänzend	50 µm gegossen Low surface energy	+	-	+	-	+	+	+	+	+	10	+	+	8518, 8520, 8548G/8550M	flach bis komplex gebogene Untergründe und Sicken	Niederenergetische Untergründe, z. B. Kunststoffteile	+4°C
	IJ180mC-114 3D	transparent glänzend	50 µm gegossen	+	-	-	-	+	+	+	+	+	8	+	+	8518, 8520, 8548G, 8550M	flach bis komplex gebogene Untergründe und Sicken	Aluminium, Glas, PMMA, PC, ABS, Lack	+4°C
	IJ180mC-120 3D	silber metallic	50 µm gegossen	+	-	+	-	+	+	+	+	+	5	+	+	8518, 8520, 8548G, 8550M	flach bis komplex gebogene Untergründe und Sicken	Aluminium, Glas, PMMA, PC, ABS, Lack	+4°C
	IJ180Cv3-10	weiss glänzend	50 µm gegossen	+	-	+	-	+	+	+	+	+	10	+	+	8518, 8520, 8548G, 8550M	flache Untergründe, einfache Verformungen und Sicken	Aluminium, Glas, PMMA, PC, ABS, Lack	+4°C
	IJ3690-10	weiss glänzend	50 µm gegossen	+	-	+	-	-	-	+	+	+	7	-	-	8518, 8520, 8548G, 8550M	besonders stark haftend, z. B. Kunststoffteile von Pkw	Niederenergetische Oberflächen wie PP, PE, PVC, ABS	+16°C
	IJ160C-10	weiss matt	100 µm kalandriert (polymer)	+	-	+	+	+	+	+	+	○	8	+	+	8518, 8520	flache Untergründe	Aluminium, Chrom, Glas, feste Kunststoffe ¹ , Lack	+4°C
	IJ170Cv3-10	weiss glänzend	50 µm gegossen	+	-	+	-	-	+	+	+	+	8	+	+	8518, 8520, 8548G, 8550M	flache Untergründe, einfache Verformungen	Aluminium, Chrom, Glas, feste Kunststoffe ¹ , Lack	+10°C
	IJ70-10	weiss glänzend	50 µm gegossen	+	-	+	-	-	-	+	+	+	8	+	+	8518, 8520, 8548G, 8550M	flache Untergründe, einfache Verformungen	Aluminium, Glas, feste Kunststoffe ¹ , Lack	+10°C
IJ70-114	transparent glänzend	50 µm gegossen	+	-	-	-	-	-	+	+	+	8	+	+	8518, 8520, 8548G, 8550M	flache Untergründe, einfache Verformungen	Aluminium, Glas, feste Kunststoffe ¹ , Lack	+10°C	
Mittelfristig	IJ3555	weiss matt / changeable	100 µm kalandriert (polymer)	+	-	+	+	-	-	+	+	+	5	-	-	8038, 8040, IJ40-114	flache Untergründe, einfache Verformungen	Aluminium, Glas, feste Kunststoffe ¹ , Lack, PVC	+4°C
	48C-20	weiss matt	80 µm extrudiert, PVC frei	+	-	+	-	+	+	+	+	+	5	+	+	PVC frei: 8048G, 8050M	flache Untergründe, einfache Verformungen	Aluminium, Glas, feste Kunststoffe ¹ , Lack	+10°C
	48C-20R	weiss matt	80 µm extrudiert, PVC frei	+	-	+	+	+	+	+	+	+	5	+	+	PVC frei: 8048G, 8050M	flache Untergründe, einfache Verformungen	Aluminium, Glas, feste Kunststoffe ¹ , Lack	+10°C
	40C-10	weiss glänzend	75 µm kalandriert (polymer)	+	-	+	-	+	+	+	+	+	7	+	+	8038, 8040, IJ40-114	flache Untergründe, einfache Verformungen	Aluminium, Glas, feste Kunststoffe ¹ , Lack	+10°C
	40C-10R	weiss glänzend	75 µm kalandriert (polymer)	+	-	+	+	+	+	+	+	+	7	+	+	8038, 8040, IJ40-114	flache Untergründe, einfache Verformungen	Aluminium, Glas, feste Kunststoffe ¹ , Lack	+10°C
	40C-20	weiss matt	75 µm kalandriert (polymer)	+	-	+	-	+	+	+	+	+	7	+	+	8038, 8040, IJ40-114	flache Untergründe, einfache Verformungen	Aluminium, Glas, feste Kunststoffe ¹ , Lack	+10°C
	40C-20R	weiss matt	75 µm kalandriert (polymer)	+	-	+	+	+	+	+	+	+	7	+	+	8038, 8040, IJ40-114	flache Untergründe, einfache Verformungen	Aluminium, Glas, feste Kunststoffe ¹ , Lack	+10°C
	48-20	weiss matt	80 µm extrudiert, PVC frei	+	-	+	-	-	-	+	+	+	5	+	+	PVC frei: 8048G, 8050M	flache Untergründe, einfache Verformungen	Aluminium, Glas, feste Kunststoffe ¹ , Lack	+10°C
	48-20R	weiss matt	80 µm extrudiert, PVC frei	+	-	+	+	-	-	+	+	+	5	+	+	PVC frei: 8048G, 8050M	flache Untergründe, einfache Verformungen	Aluminium, Glas, feste Kunststoffe ¹ , Lack	+10°C
	IJ40-10	weiss glänzend	75 µm kalandriert (polymer)	+	-	+	-	-	-	+	+	+	7	+	+	8038, 8040, IJ40-114	flache Untergründe, einfache Verformungen	Aluminium, Glas, feste Kunststoffe ¹ , Lack	+10°C
	IJ40-10R	weiss glänzend	75 µm kalandriert (polymer)	+	-	+	+	-	-	+	+	+	7	+	+	8038, 8040, IJ40-114	flache Untergründe, einfache Verformungen	Aluminium, Glas, feste Kunststoffe ¹ , Lack	+10°C
	IJ40-10T	weiss glänzend transparenter Klebstoff	75 µm kalandriert (polymer)	+	-	-	-	-	-	+	+	+	7	+	+	8038, 8040, IJ40-114	flache Untergründe, einfache Verformungen	Aluminium, Glas, feste Kunststoffe ¹ , Lack	+10°C
	IJ40-20R	weiss matt	75 µm kalandriert (polymer)	+	-	+	+	-	-	+	+	+	7	+	+	8038, 8040, IJ40-114	flache Untergründe, einfache Verformungen	Aluminium, Glas, feste Kunststoffe ¹ , Lack	+10°C
	IJ40-114	transparent glänzend	75 µm kalandriert (polymer)	+	-	-	-	-	-	+	+	+	5	+	+	8038, 8040, IJ40-114	flache Untergründe, einfache Verformungen	Aluminium, Glas, feste Kunststoffe ¹ , Lack	+10°C
IJ40-114R	transparent glänzend	75 µm kalandriert (polymer)	+	-	-	+	-	-	+	+	+	5	+	+	8038, 8040, IJ40-114	flache Untergründe, einfache Verformungen	Aluminium, Glas, feste Kunststoffe ¹ , Lack	+10°C	
IJ40-124	transparent matt	75 µm kalandriert (polymer)	+	-	-	-	-	-	+	+	+	5	+	+	8038, 8040, IJ40-114	flache Untergründe, einfache Verformungen	Aluminium, Glas, feste Kunststoffe ¹ , Lack	+10°C	
IJ40-124R	transparent matt	75 µm kalandriert (polymer)	+	-	-	+	-	-	+	+	+	5	+	+	8038, 8040, IJ40-114	flache Untergründe, einfache Verformungen	Aluminium, Glas, feste Kunststoffe ¹ , Lack	+10°C	
Kurzfristig	IJ20-10R	weiss glänzend	80 µm kalandriert (monomer)	-	+	+	+	-	-	+	+	+	2	-	+	8008, 8010, IJ20-114R	flache Untergründe ohne Nieten	Aluminium, Glas, feste Kunststoffe ¹ , Lack	+10°C
	IJ20-20R	weiss matt	80 µm kalandriert (monomer)	-	+	+	+	-	-	+	+	+	2	-	+	8008, 8010, IJ20-114R	flache Untergründe ohne Nieten	Aluminium, Glas, feste Kunststoffe ¹ , Lack	+10°C
	IJ20-114R	transparent glänzend	80 µm kalandriert (monomer)	-	+	-	+	-	-	+	+	+	2	-	+	8008, 8010, IJ20-114R	flache Untergründe ohne Nieten	Aluminium, Glas, feste Kunststoffe ¹ , Lack	+10°C
	IJ20-124R	transparent matt	80 µm kalandriert (monomer)	-	+	-	+	-	-	+	+	+	2	-	+	8008, 8010, IJ20-114R	flache Untergründe ohne Nieten	Aluminium, Glas, feste Kunststoffe ¹ , Lack	+10°C
Sonderanwendungen	780mC-10R	retro-reflektierend weiss	165 µm gegossen	+	-	+	+	+	+	+	+	+	9	+	+	8518	flach bis komplex gebogene Untergründe und Sicken	Aluminium, Glas, PMMA, PC, ABS, Lack, strukturierte Wände	+4°C
	680-10CR E	retro-reflektierend weiss	180 µm gegossen	+	-	+	-	+	+	+	+	+	10	+	+	8518	flache Untergründe ohne Nieten	Aluminium, Edelstahl, Lack	+7°C
	IJ3650-10	weiss glänzend	50 µm gegossen	+	-	+	-	-	-	+	+	+	8	+	+	IJ3650-114	flache Untergründe mit Nieten, einfache Kurven	Aluminium, Glas, feste Kunststoffe, Lack	+16°C
	IJ3650-114	transparent glänzend	50 µm gegossen	+	-	-	-	-	-	+	+	+	6	+	+	IJ3650-114	flache Untergründe mit Nieten, einfache Kurven	Aluminium, Glas, feste Kunststoffe, Lack	+16°C
	8150	transparent glänzend, optisch klar	50 µm gegossen	+	-	-	+	-	-	+	+	+	7	+	+	8150	flache Untergründe ohne Nieten, einfache Verformungen	Acryl, Glas, Lack, Polykarbonat	+10°C
	8173	PWMF weiss glänzend	145 µm kalandriert (polymer), offene Fläche 50%, Lochdurchmesser 1,5 mm	+	-	-	+	-	-	+	-	+	1	+	+	8914i	flache Untergründe	Acryl, Glas, Lack, Polykarbonat	+12°C
	IJ67	PWMF weiss glänzend	150 µm kalandriert (monomer), offene Fläche 40%	+	-	-	+	-	-	+	+	+	1	-	-	8914i	flache Untergründe	Acryl, Glas, Lack, Polykarbonat	+12°C
	IJ20-10R	In Verbindung mit rutschfesten Laminaten 3645/3649 kann die Folie als Basisfolie für Fussbodengrafiken verwendet werden.										nur für Innenanwendungen	-	+	3645, 3649	flache Untergründe	Keramik, lackiertes Holz, Marmor, feiner Beton, Terrazzo, gewachstes PVC	+16°C	
	IJ40-10	In Verbindung mit rutschfesten Laminaten 3645/3649 kann die Folie als Basisfolie für Fussbodengrafiken verwendet werden.										nur für Innenanwendungen	+	+	3645, 3649	flache Untergründe	Keramik, lackiertes Holz, Marmor, feiner Beton, Terrazzo, gewachstes PVC	+16°C	
	IJ160-10	In Verbindung mit rutschfestem Laminat 3645 kann die Folie als Basisfolie für Fussbodengrafiken verwendet werden.										nur für Innenanwendungen	+	+	3645	flache Untergründe	Keramik, lackiertes Holz, Marmor, feiner Beton, Terrazzo, gewachstes PVC	+16°C	
	FS-1	transluzentes Spanntuch Polyester verstärktes PVC	550 µm / 650 g/m ²	-	-	-	-	-	-	+	+	+	8	+	+	3658G, 3660M			
IJ3630-20	transluzent weiss	50 µm gegossen	+	-	-	-	-	-	+	+	+	8	+	+	8518, 8520, 3658, 3660	flache Untergründe ohne Nieten	Acryl, Glas, Polykarbonat	+16°C	
IJ3730-50	transluzent weiss	50 µm gegossen	+	-	-	-	-	-	+	+	+	8	+	+	8518, 8520, 3658, 3660	flache Untergründe ohne Nieten	Acryl, Glas, Polykarbonat	+16°C	
IJ3730-60	transluzent weiss	50 µm gegossen	+	-	-	-	-	-	+	+	+	8	+	+	8518, 8520, 3658, 3660	flache Untergründe ohne Nieten	Acryl, Glas, Polykarbonat	+16°C	
IJ63-20	transluzent weiss	80 µm kalandriert (polymer)	+	-	-	+	-	-	+	+	+	1	-	-	8038, 8040, IJ40-114	flache Untergründe ohne Nieten	Acryl, Glas, Polykarbonat	+4°C	

Eigenschaften

- lösungsmittelbasierend
- wasserbasierend
- grau
- ablösbar
- Controltac
- Comply Micro Comply mC
- PIJ Solvent
- PIJ UV
- PIJ Latex
- ja/empfohlen
- nein/nicht empfohlen
- möglich/eigene Tests empfohlen



3M™ Controltac™ Klebstoff-technologie: Millionen eingebetteter mikroskopisch kleiner Glaskugeln ermöglichen die Repositionierung der Folie bei der Verklebung und erleichtern damit die Applikation grossformatiger Grafiken.

3M™ Comply™ Klebstoff-technologie: Ermöglicht die mühelose blasen- und faltenfreie Installation von Grafiken. Eingeschlossene Luft kann durch Mikrokanäle im Klebstoff entweichen.

3M Deutschland GmbH Commercial Solutions
 Carl-Schurz-Straße 1, D-41453 Neuss
 Telefon +49 2131 14 20 90
 Telefax +49 2131 14 32 00
 E-Mail: innovation.de@mmm.com
 Internet: www.3m.de/graphics

3M (Schweiz) GmbH Commercial Solutions
 Eggstrasse 93, CH-8803 Rüschlikon
 Telefon: 044 724 91 61
 Fax: 044 724 94 90
 E-Mail: graphics.ch@mmm.com
 Internet: www.scotchcal.ch

3M Österreich GmbH Commercial Solutions
 Kranichberggasse 4, A-1120 Wien
 Telefon: 01 86 686 494
 Fax: 01 86 686 330
 E-Mail: imagegraphics-at@mmm.com
 Internet: www.werbefolien.at

¹ Typische feste Kunststoffe sind Acryl, Fiberglas (geglättet), ABS oder Polykarbonat (Polykarbonate müssen vorbehandelt werden, um spätere Gaseinschlüsse zu vermeiden). Niedrigenergetische Kunststoffe sind nicht geeignet.

² Bitte beachten Sie die jeweiligen Produkt- und Verarbeitungsinformationen.