



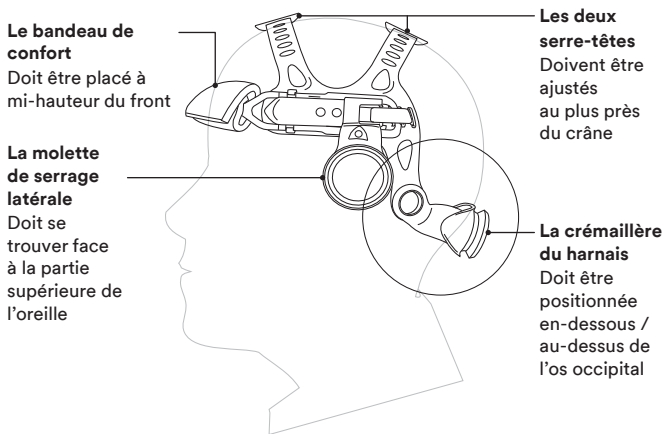
Science.  
Applied to Life™

Cristaux liquides polarisés.  
Pour protéger vos yeux en  
un millième de seconde.

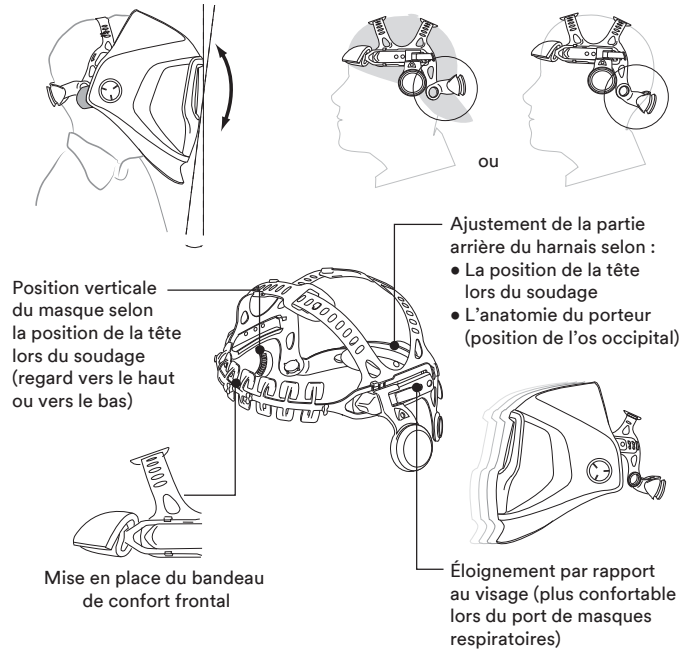
# Masques de soudage 3M™ Speedglas™ 9100

## Réglages et entretien

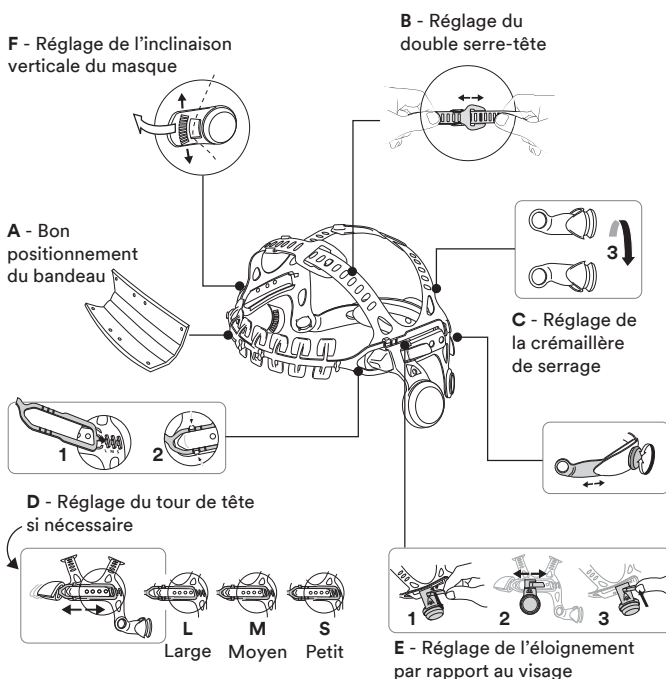
### Repères de mise en place du harnais<sup>(1)</sup>



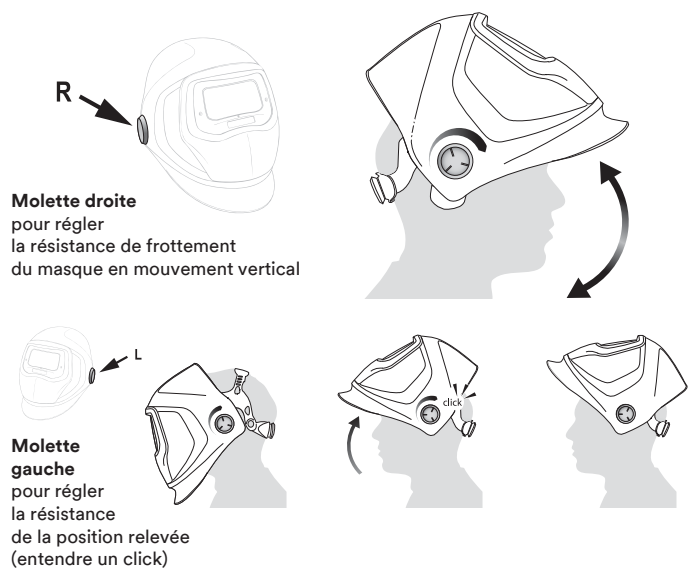
### Positionnement du masque<sup>(1)</sup>



### 6 points de réglages du harnais<sup>(1)</sup>



### Réglages des molettes latérales<sup>(1)</sup>



Note ! Si la molette est trop serrée, la position de maintien ne fonctionnera pas correctement.

### Réglage des molettes latérales

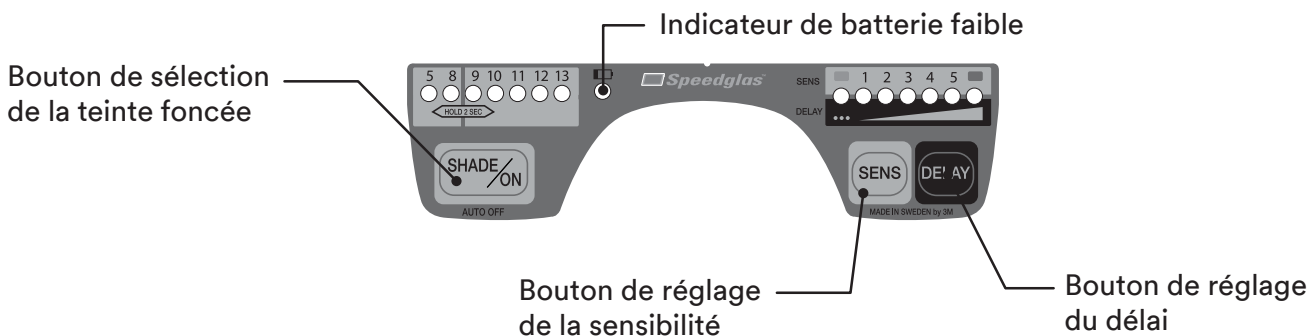
<https://www.youtube.com/watch?v=3NrpOk4EAP0&feature=youtu.be>

(1) Réglages du harnais et du masque non valables pour le masque 9100MP

# Masques de soudage 3M™ Speedglas™ 9100

## Réglages et entretien

### Réglages de la cassette optoélectronique



#### Choisir la teinte en fonction de l'application :

TEINTE	APPLICATION	FONCTIONNEMENT
3	Meulage	A l'allumage de la cassette
5	Soudage / découpe au chalumeau	Cassette éteinte - une pression quand la cassette est en teinte 8
8	Soudage plasma TIG faible ampérage	Une pression quand la cassette est en position teinte 5
9 - 13	Teintes variables - tous types de soudage	Pressions successives pour que la diode se positionne au niveau de la teinte choisie

#### Choisir le bon délai, c'est-à-dire le temps de retour à la teinte claire :

DÉLAI	APPLICATION
1, 2, 3, 4	Retour à la teinte claire standard - en une fois
5 et 6	Fort éblouissement - retour à la teinte claire en deux temps
Pointage ...	Teinte claire intermédiaire (5) retour à la teinte claire (3) après 2 secondes

#### Choisir la sensibilité d'obscurcissement en fonction du procédé de soudage utilisé

SENSIBILITÉ	APPLICATION
Position <input type="checkbox"/>	Bloquée en teinte claire - Meulage (teinte 3)
Position 1	Interférence avec les arcs générés par les soudeurs situés à proximité
Position 2	Standard
Position 3	Bas ampérage - Luminosité régulière (TIG)
Position 4	Très bas ampérage - TIG inversé
Position 5	Très sensible - TIG / Arc caché
Position <input checked="" type="checkbox"/>	Bloquée en teinte foncée - Comme un filtre passif

#### INFORMATION IMPORTANTE

Le passage du palier entre les teintes "5 - 8" et les teintes "9 - 13" se fait en maintenant une pression de 2 secondes sur le bouton "SHADE".

Pour voir sur quelle teinte le filtre de soudage a été réglé, appuyer brièvement sur le bouton "Shade". Pour choisir une teinte différente, appuyer de nouveau sur le bouton "Shade" alors que le témoin lumineux clignote et appuyer ensuite à plusieurs reprises jusqu'à ce que la diode corresponde à la teinte souhaitée.

### Tableau d'aide au choix de la teinte en fonction du procédé de soudage

PROCÉDÉ DE SOUDAGE	COURANT EN AMPÈRES (A)																			
	1.5	6	10	15	30	40	60	70	100	125	150	175	200	225	250	300	350	400	450	500
MMAW (Electrodes enrobées)	8			9				10			11			12			13			
MAG	8			9				10			11			12			13			
TIG	8		9			10			11			12			13					
MIG	9				10			11			12			13			14			
MIG des alliages légers	10				11			12			13			14						
Gougeage à air comprimé	10						11			12			13			14				
Coupage au jet de plasma	9				10			11			12			13						
Soudage à l'arc microplasma	4	5	6		7	8	9	10		11		12								

## Conseils d'entretien

### ○ Nettoyer une fois par semaine

#### ● Masque de soudage

Nettoyer l'intérieur et l'extérieur du masque avec un tissu doux et propre ou avec de l'eau savonneuse.  
Attention : Ne pas utiliser de solvant.

### ○ Remplacer une fois par semaine

#### ● La protection externe (3 versions)

526000 Protection externe standard  
527001 Protection externe résistante aux rayures  
527070 Protection externe résistante à la chaleur

### ○ Remplacer une fois par mois

#### ● Bandeau de confort - Réf. 168015

Pour un meilleur confort et une meilleure hygiène.

#### ● Protection interne (3 tailles)

528005 Protection intérieure 9100V  
528015 Protection intérieure 9100X  
528025 Protection intérieure 9100XX

Existe en version teinte d'opacité +1 ou +2.

Lorsque la protection interne devient trop sale pour être nettoyée, elle gênera la vue et fatiguera l'œil du soudeur.

#### ● Visière de meulage pour masque 9100FX

523000 Visière de meulage standard  
523001 Visière de meulage anti-buée

### ○ Remplacer les pièces endommagées

Lorsque vous remplacez toutes les pièces usées, vous êtes sûr de maintenir un bon niveau de protection et d'améliorer la durée de vie de votre matériel.

## Accessoires

171020	Lentille grossissante 1,0
171021	Lentille grossissante 1,5
171022	Lentille grossissante 2,0
171023	Lentille grossissante 2,5
171024	Lentille grossissante 3,0
531000	Cache-piles
422000	Piles
540500	Façade avant argentée pour 9100FX
532000	Façade avant argentée pour masque de soudage 3M™ Speedglas™ 9100
169005	Protection tissu tête pour 9100
169006	Protection tissu tête courte pour 9100FX
169007	Protection tissu tête longue pour 9100FX
169100	Cagoule

Vous retrouverez dans notre catalogue, de nombreux autres accessoires disponibles tels que les pièces détachées pour le harnais, les obturateurs pour les fenêtres latérales, les kits passifs, les sacs de rangement, les protections étendues de la tête et du cou ou intégrales en Tecaweld™

### INFORMATION IMPORTANTE

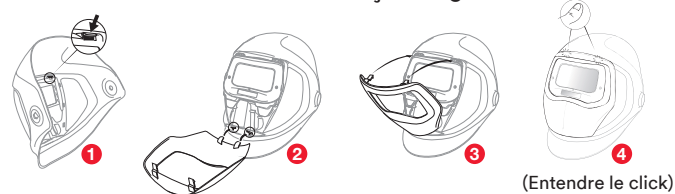
Un entretien régulier améliore la durée de vie de votre appareil et le maintient à son niveau de performance optimal.

Noter que des taux en polluants supérieurs à la normale, la chaleur et les étincelles engendreront un remplacement plus fréquent des pièces.

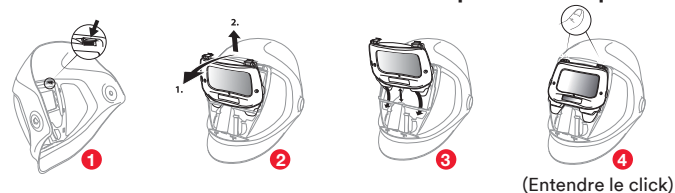
## Conseils pour le montage et le démontage des pièces détachées

### ○ Masque 3M Speedglas 9100

#### Comment monter et démonter la façade argentée ?



#### Comment monter et démonter la cassette optoélectronique ?



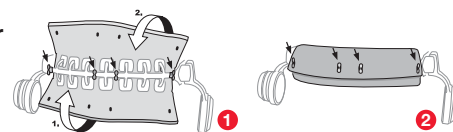
#### Comment changer la protection externe ?



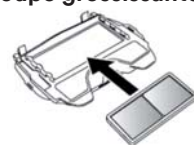
#### Comment changer la protection interne ?



#### Comment changer le bandeau de confort frontal ?



#### Comment mettre une loupe grossissante ?

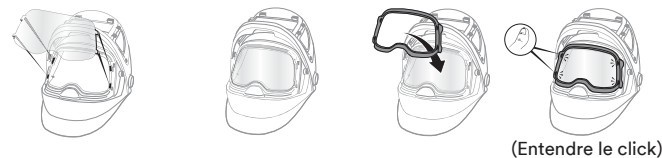


#### Comment remplacer les piles de la cassette ?

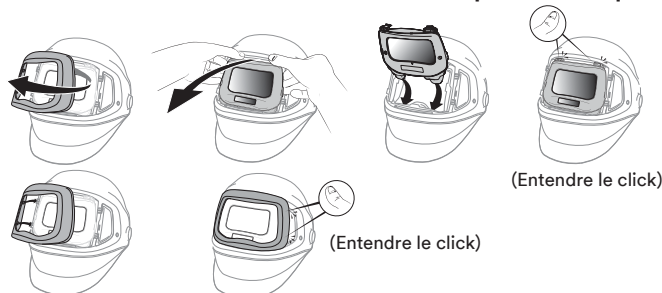


### ○ Masque 3M Speedglas 9100FX

#### Comment changer la visière de meulage ?



#### Comment monter et démonter la cassette optoélectronique ?



### INFORMATION IMPORTANTE

Il est important de toujours utiliser le masque de soudage avec les protections interne et externe pour éviter tout dommage de la vue et conserver la garantie de la cassette.

# Système à ventilation assistée 3M™ Adflo™ pour masques 9100 Air et 9100 FX Air

## Réglage du moteur 3M™ Adflo™



Appuyez 1 fois  
Débit standard  
170 l/min



Appuyez 2 fois  
Débit standard  
200 l/min



Appuyez 3 fois  
Débit standard  
170 l/min



Appuyez 1 s  
environ  
Mise hors  
tension



Alarme  
(débit inférieur  
à 160 l/min)  
Indicateur rouge  
et signal sonore

Filtre ABE 1 ou A 2  
(en option)

Filtre odeurs gênantes  
(en option)

Pad de remplacement

Filtre P

Pré-filtre

Couvre filtre  
et pare-étincelle

Consultez les vidéos :

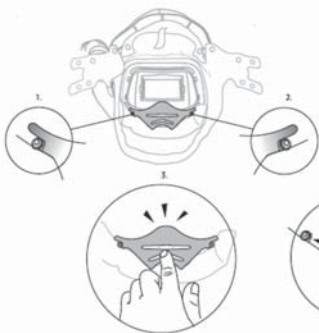
**Mise en place de la ceinture 3M™ Adflo™**

<https://www.youtube.com/watch?v=GI-7SugjpG8>

**Mise en place de la batterie**

<https://www.youtube.com/watch?v=cdPyNM-vfug>

## Réglage du flux d'air



Possibilité de rajouter un  
déflecteur pour changer la  
distribution de l'air sous le  
masque réf. 535000  
(vendu dans le kit complet)

**3M**

**3M France SAS**  
Solutions pour la Protection Individuelle  
Boulevard de l'Oise  
95006 Cergy-Pontoise Cedex  
Tél. : 01 30 31 65 96 / Fax : 01 30 31 65 55  
E-mail : 3m-France-epi@mmm.com  
[www.3m.com/fr/securite](http://www.3m.com/fr/securite)  
SAS au capital de 10 572 672 €  
RCS Pontoise 542078555

## Conseils d'entretien

### ○ Nettoyer après chaque utilisation

#### ● Moteur 3M™ Adflo™

Utiliser un tissu doux et propre imbibé d'une solution d'eau savonneuse ou lingettes 3M™ 105.

Nettoyer le joint du filtre pour qu'il soit propre (mais pas le filtre).

Pour désinfecter l'appareil, utiliser des lingettes 3M™ 105.

Attention : Ne pas utiliser de solvants.

Ne pas plonger la batterie ou le chargeur de batterie dans un liquide, quel qu'il soit et ne pas essuyer les contacts électriques.

### ○ Remplacer :

#### ● Le filtre à particules 3M™ Adflo™ (P) en fonction de l'indice de colmatage (au premier voyant rouge, il est conseillé de changer le filtre)



837010 Filtre 3M™ Adflo™ P

#### ● Le préfiltre dès le changement notable de couleur

836010 Préfiltre, sachet de 5

#### ● Les pièces endommagées

834016 Tuyau respiratoire 3M™ Adflo™ rétractable  
Polyuréthane avec connexion QRS

834017 Tuyau respiratoire 3M™ Adflo™ caoutchouc avec  
connexion QRS (90 cm, existe en 105, 180, 270 cm)

En prévention, ajouter une housse de protection

834018 Housse de protection pour tuyau respiratoire 3M™  
Adflo™

534100 Joint facial d'étanchéité 9100 Air

534000 Joint facial d'étanchéité 9100 FX Air

Consultez les vidéos :

**Remplacement du joint facial pour 9100 Air réf. 534100**

<https://www.youtube.com/watch?v=KMAHgM93iM>

**Remplacement du joint facial pour 9100 FX Air réf. 534000**

<https://www.youtube.com/watch?v=eObL6GALGQU>



## Accessoires

836000 Pare-étincelles

835020 Bretelles pour 3M Adflo

806020 Harnais à dos pour moteur 3M Adflo

838020 Indicateur de débit d'air

790101 Sac de rangement pour système 3M Adflo

CENTRE DE CONSEILS  
CLIENTS



Une équipe de conseillers à votre service  
du lundi au jeudi de 9h à 18h et vendredi de 9h à 17h30 :

- Précision et conseils en direct pour vous aider dans le choix de la bonne protection.
- Mise à disposition de documentations, fiches techniques, certificats...

Un numéro de téléphone unique :  
01 30 31 65 96

3M, Speedglas sont des marques déposées  
appartenant à la société 3M



Agissez pour  
le recyclage des  
papiers avec  
3M  
et Ecofolio.