

# Bracket Autoligado ABZIL Portia

VERSÃO (A)

Produto de Uso Único

Material para Uso Dental Profissional

Produto não Estéril

Proibido Reprocessar ou Reutilizar

Portia

**COMPOSIÇÃO:** Aço Inoxidável e Liga de Níquel-Titânio.

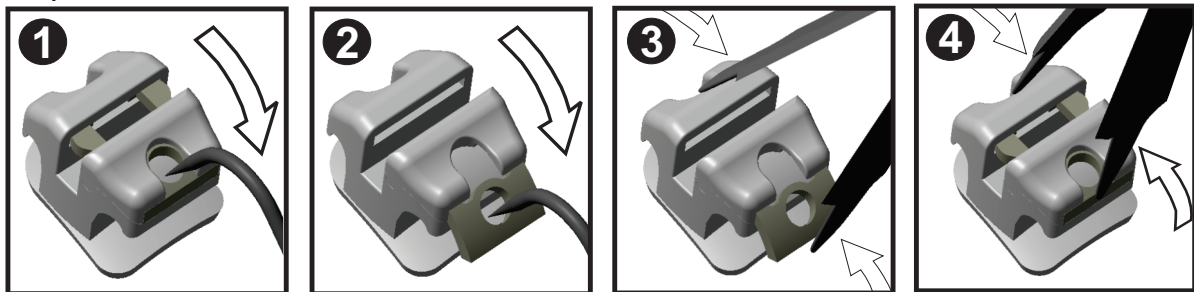
**VALIDADE:** Indeterminada

**PRECAUÇÕES:** Produto para aplicação exclusiva por profissional habilitado em ortodontia.

**ADVERTÊNCIAS:** Este produto contém níquel e cromo. Uma pequena porcentagem da população é alérgica a estes metais. Caso ocorra reação alérgica, oriente o paciente a procurar um médico.

## INSTRUÇÕES DE USO

A aplicação do bracket é restrita aos profissionais com habilitação em Ortodontia, variando de acordo com a técnica e a prescrição selecionada, devendo ser realizada segundo os seguintes procedimentos:



### COLAGEM DO BRÁQUETE:

Pré-tratamentos ou primers especiais são desnecessários.

Utilize colagem direta ou indireta.

Siga as recomendações do fabricante do adesivo.

### INSTRUÇÕES PARA INSERÇÃO DO ARCO:

Abra o fixador do fio com um explorador.

Posicione o fio.

Dê o necessário torque no arco.

Encaixe o fio no slot.

Feche o fixador com um explorador.

### REMOÇÃO DO BRÁQUETE:

Utilize instrumento de remoção para brackets convencionais.

**Registro ANVISA:** 80284930262

Farm. Resp: Camila M. Mariano - CRF SP 40894

**ATENÇÃO:** Verifique corretamente se as Instruções de Uso presente no site [www.abzil.com.br/instrucoesdeuso](http://www.abzil.com.br/instrucoesdeuso) são referentes ao seu produto, bem como sua respectiva versão. Este cuidado é importante para garantir o uso eficaz e seguro do produto. Para receber as Instruções de Uso impressas, contatar o Televendas: 0800-111068.

**Fabricado e Distribuído por:**

**3M do Brasil Ltda.**

Av. Gerassina Tavares, 750 - Jardim Yolanda

São José do Rio Preto - SP

CNPJ. 45.985.371/0106-85 - Indústria Brasileira

Fone/Fax: (17) 3221-8000 - Televendas: 0800-111068

Abzil