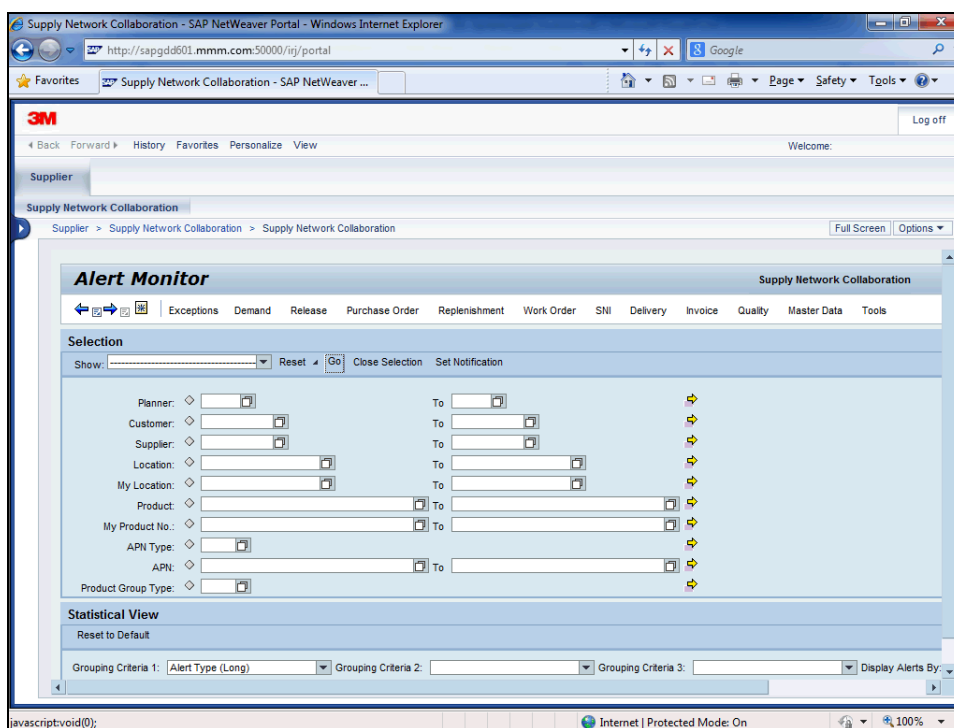
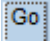


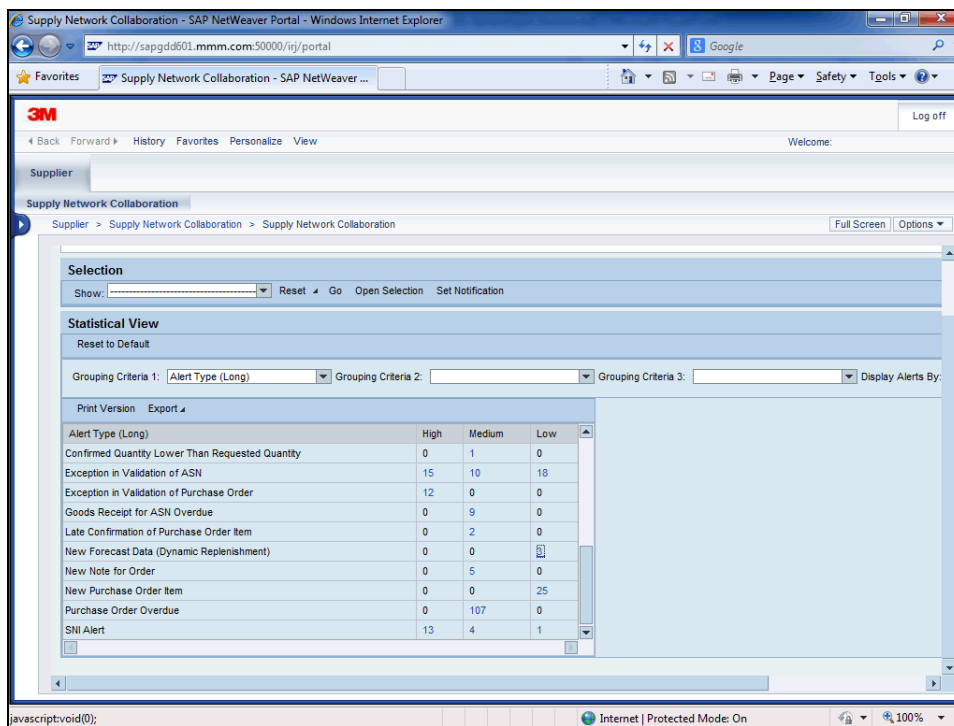
Inserimento e salvataggio dei carichi fornitore pianificati IT

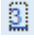
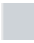
Step	Action
1.	<p>Nel momento in cui si accede al sistema SAP network di monitoraggio prodotti con riordino a terze parti, viene visualizzato il Monitor allerte (Alert Monitor).</p> <p>In questo esempio, lasciare tutti i criteri di Selezione (Selection) vuoti per visualizzare tutte le allerte.</p>

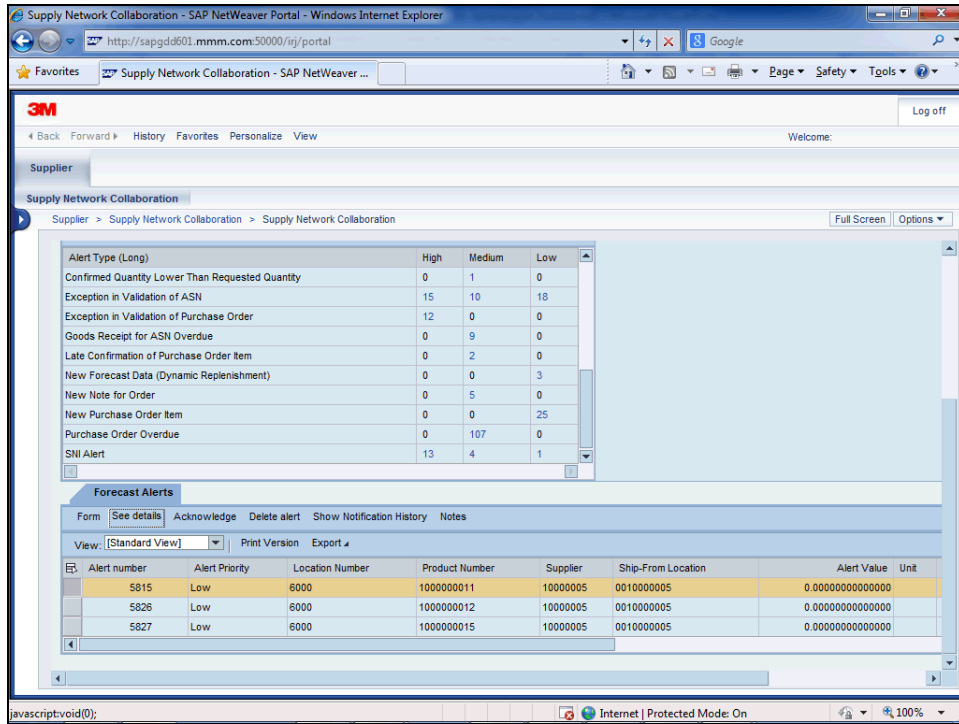


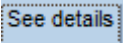
Step	Action
2.	<p>Fare clic sul pulsante Go.</p> 
3.	Scorrere verso il basso per visualizzare le allerte.
4.	Fare clic sulla barra di scorrimento.

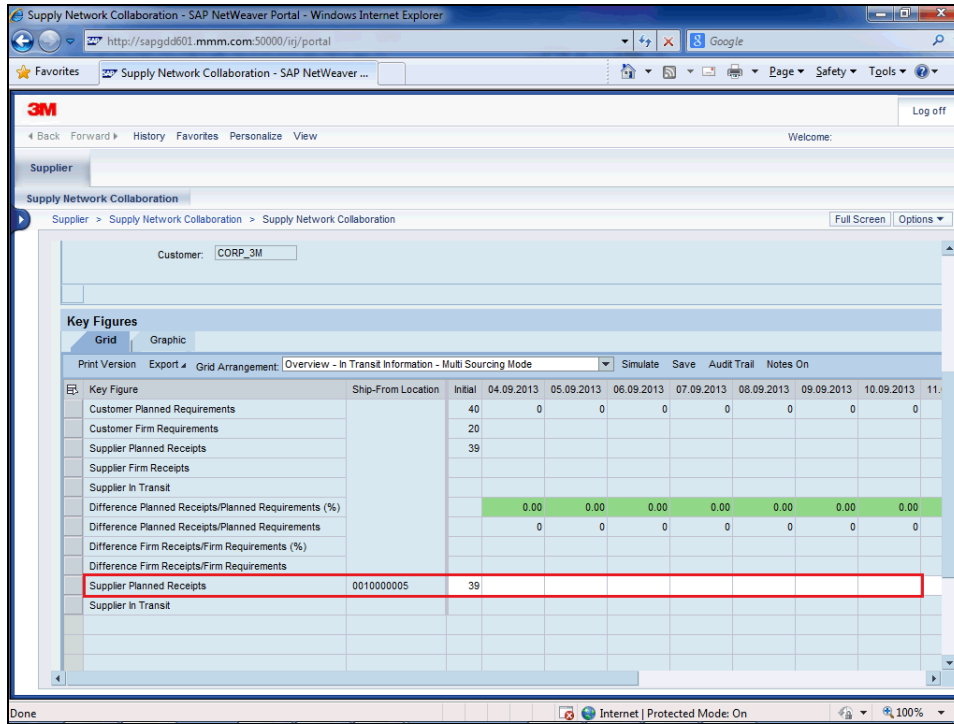
Step	Action
5.	Nella sezione Visualizzazione statistica (Statistical View), scorrere fino a Nuovi dati di previsione (New Forecast Data) . Per visualizzare i dati di previsione, fare clic sul link del numero nella colonna di stato Tipo allerta (Alert Type): Alta (High), Media (Medium) o Bassa (Low) .
6.	Fare clic sulla barra di scorrimento.
7.	In questo esempio, ci sono 3 elementi sotto Bassa (Low) e nessun elemento sotto Alta (High) o Media (Medium) .



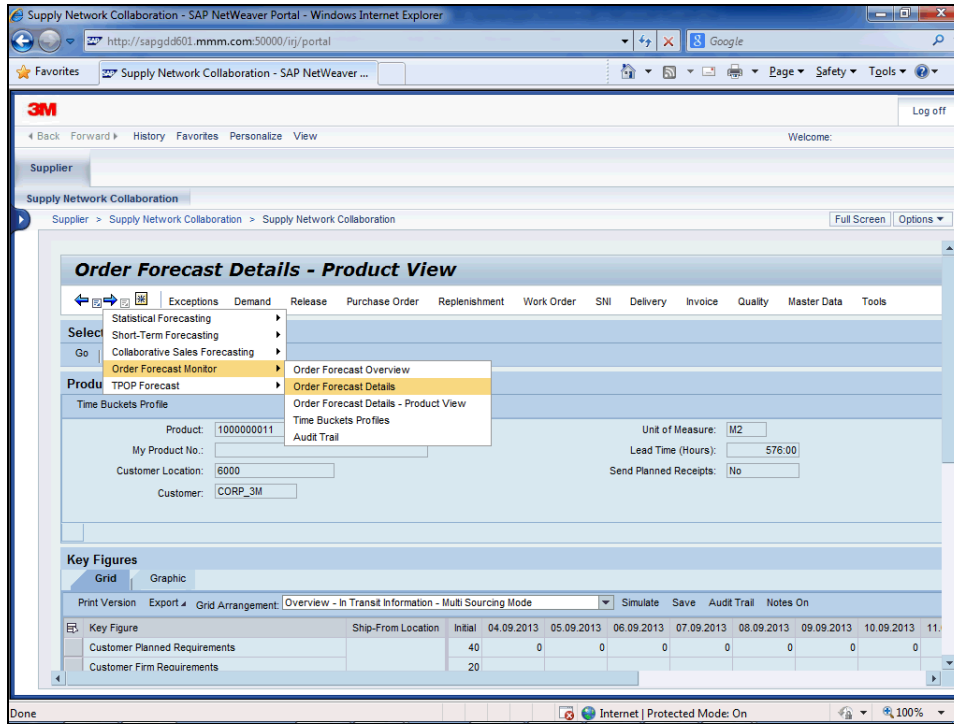
Step	Action
8.	Fare clic sull'elemento 3 . 
9.	Scorrere verso il basso per visualizzare l'elenco di allerte previsioni.
10.	Individuare e selezionare l'allerta di previsione da visualizzare.
11.	Fare clic sull'intestazione di riga. 

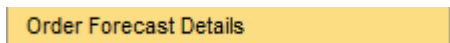


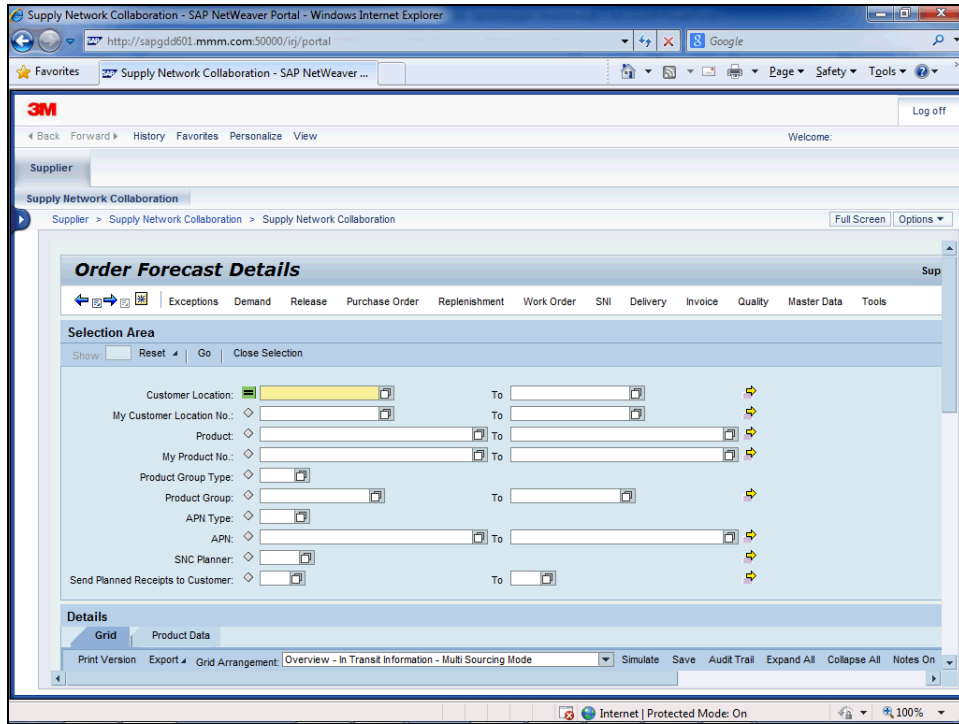
Step	Action
12.	Fare clic sul pulsante See details . 
13.	Vengono visualizzati i Carichi fornitore pianificati (Supplier Planned Receipts). Scorrere nuovamente fino alla parte superiore della schermata.










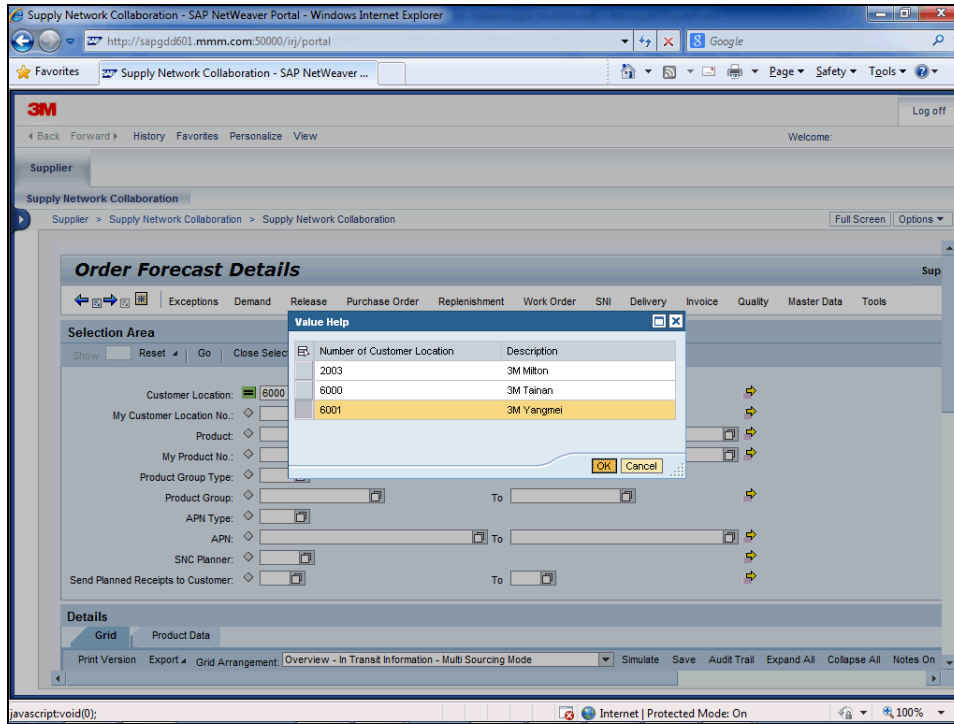
Step	Action
14.	Fare clic sulla barra di scorrimento.
15.	Fare clic sul menu Demand . Demand ▾
16.	Fare clic sul menu Order Forecast Monitor . Order Forecast Monitor ▸




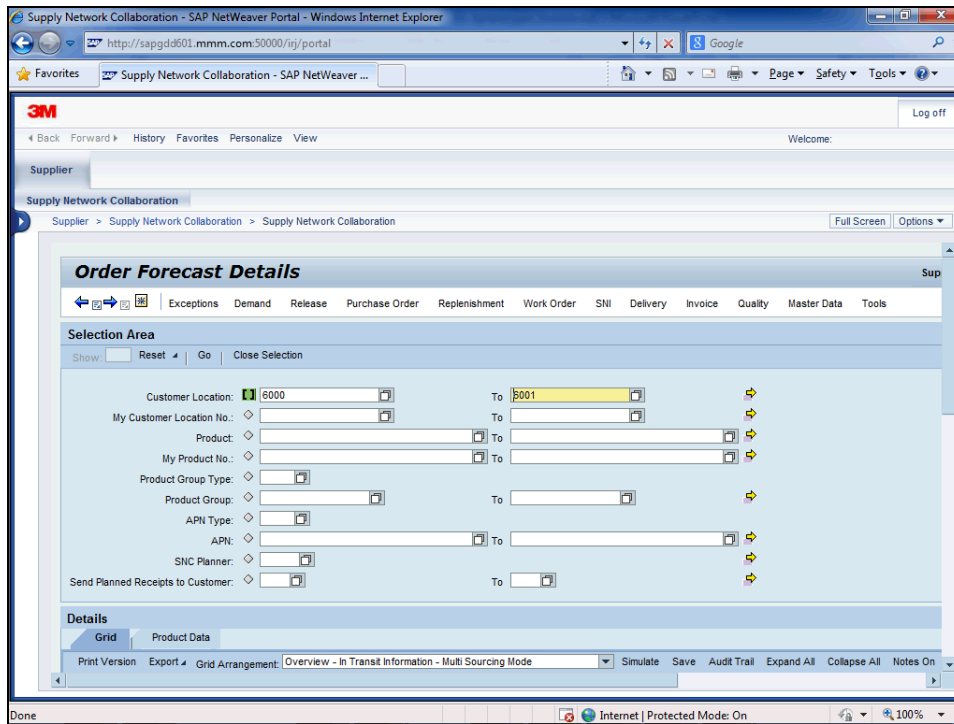
Step	Action
17.	Fare clic sul menu Order Forecast Details . 
18.	Inserire i criteri di selezione per ridurre l'elenco di carichi fornitore pianificati da visualizzare. In questo esempio vengono visualizzati i carichi pianificati per Taiwan.

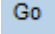


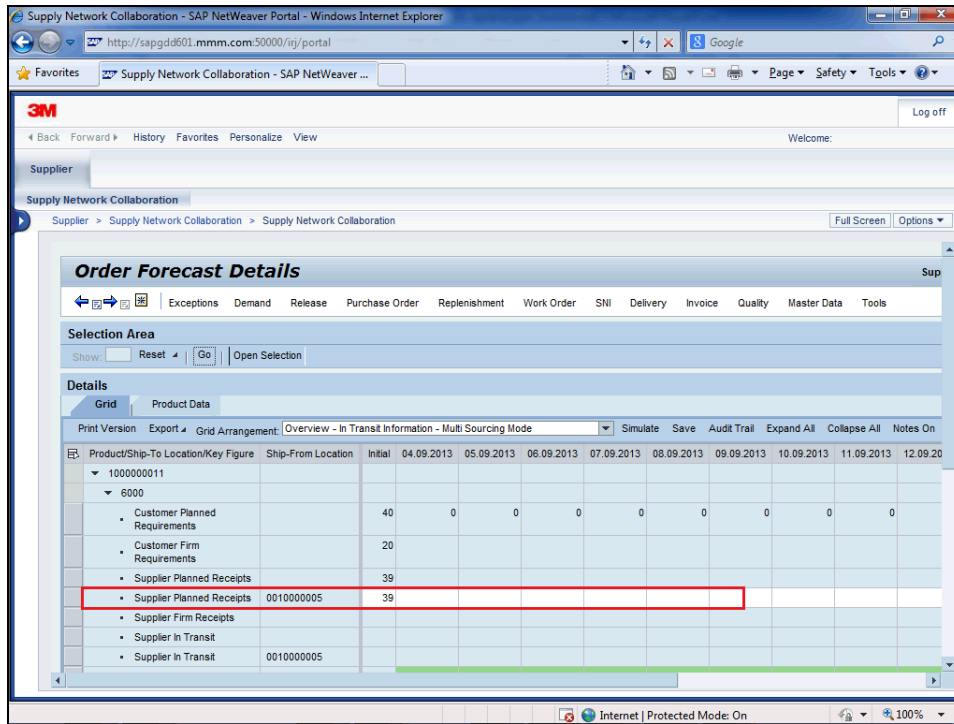
Step	Action
19.	Fare clic sul campo Customer Location . 
20.	Fare clic sul pulsante Customer Location . 
21.	Fare clic sull'intestazione di riga. 
22.	Fare clic sul pulsante OK . 
23.	Fare clic sul campo To . 
24.	Fare clic sul pulsante To . 
25.	Fare clic sull'intestazione di riga. 



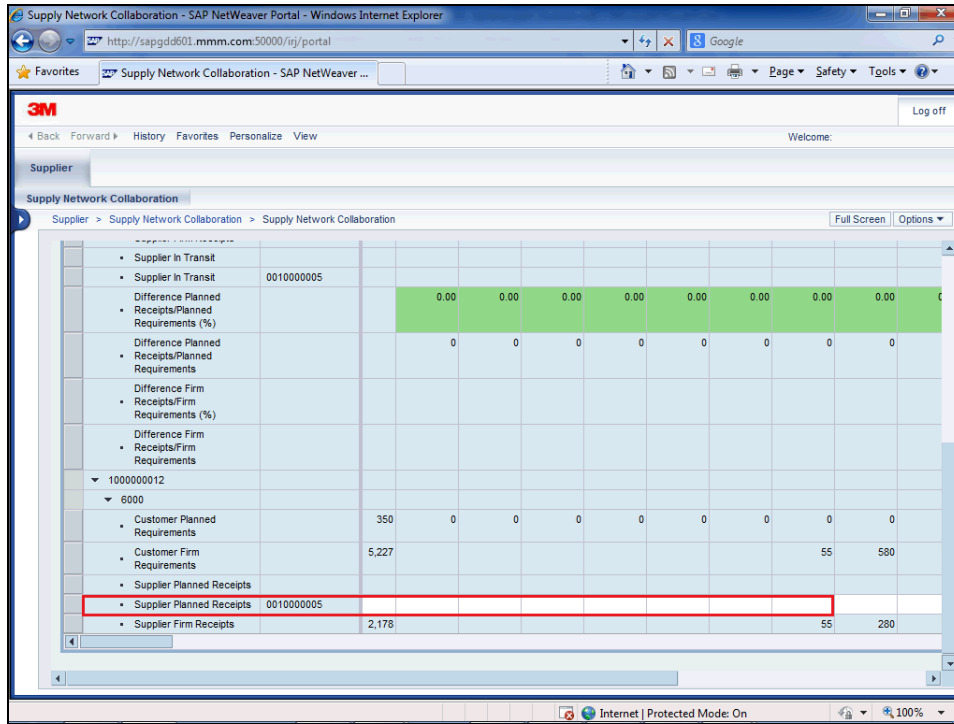
Step	Action
26.	Fare clic sul pulsante OK . 



Step	Action
27.	Fare clic sul pulsante Go . 
28.	I risultati vengono visualizzati in base ai criteri di selezione. Scorrere verso il basso per visualizzare informazioni per più posizioni.



Step	Action
29.	Fare clic sulla barra di scorrimento.



Step	Action
30.	L'attività è stata completata. End of Procedure.