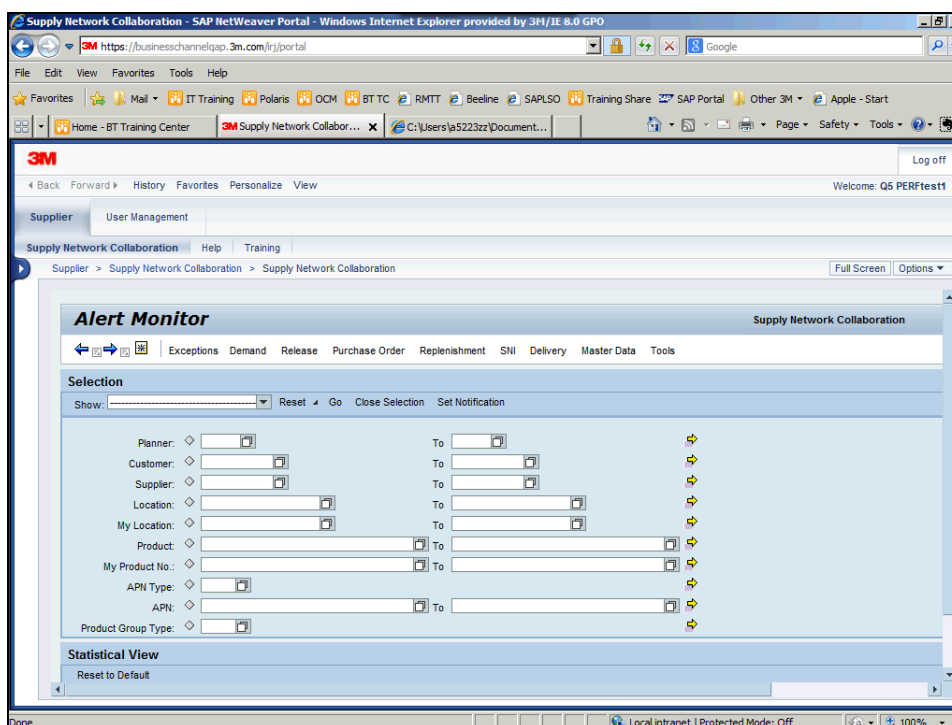
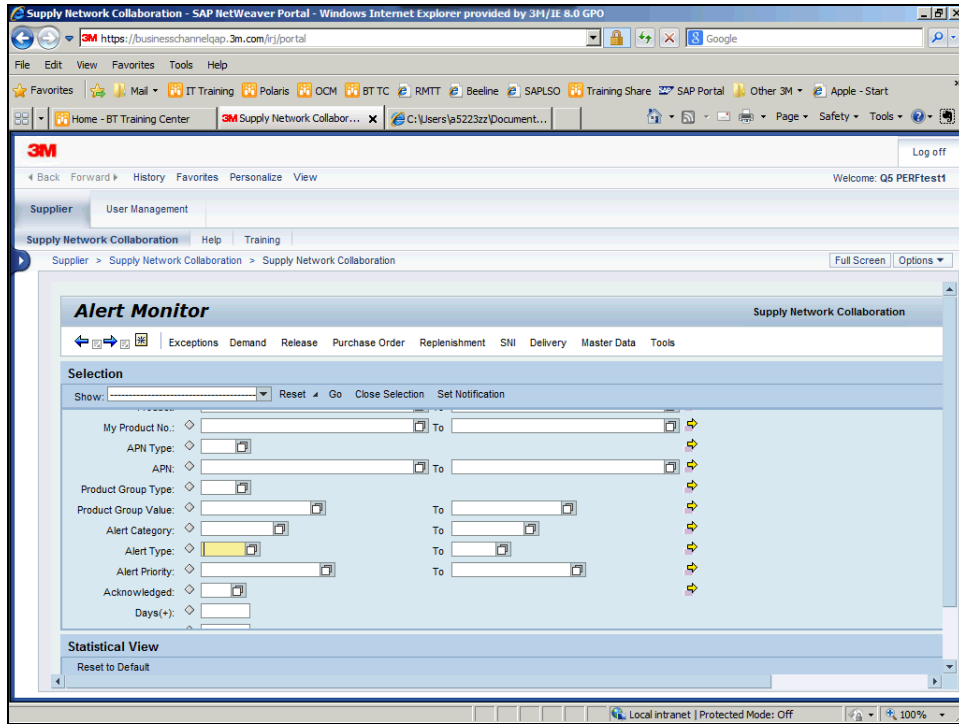




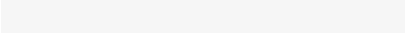
Impostazioni profilo allerta IT

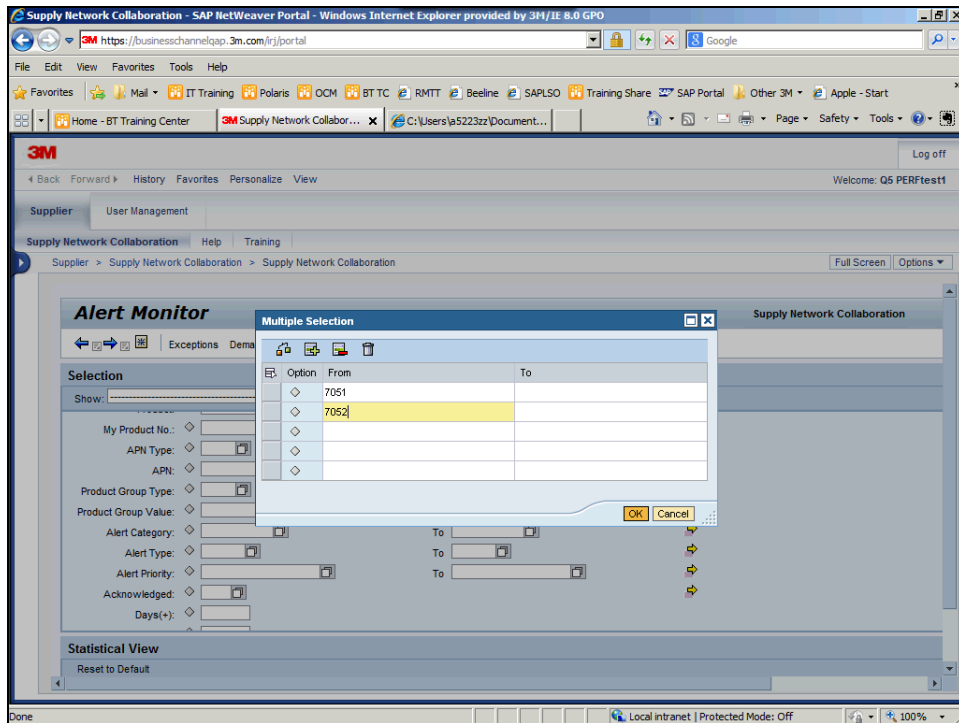
Step	Action
1.	Nel momento in cui si accede al sistema network di monitoraggio prodotti con riordino a terze parti di SAP, viene visualizzato il <i>Monitor allerte</i> (Alert Monitor). Scorrere fino al campo Tipo allerta (Alert Type).




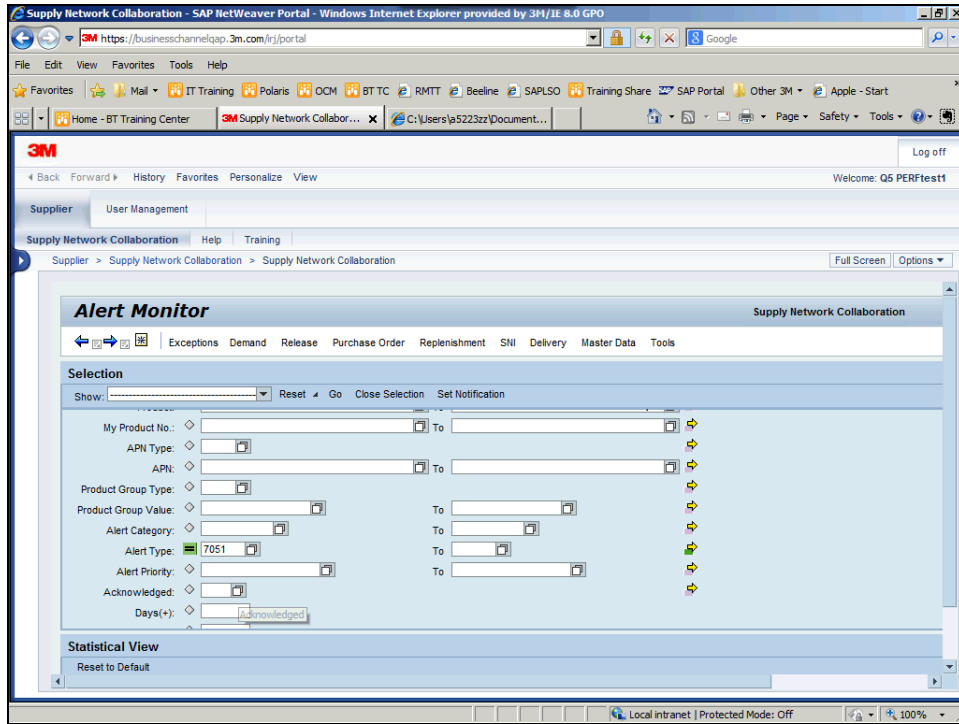
Step	Action
2.	Fare clic sulla barra di scorrimento.
3.	Impostare il tipo di allerta. Fare clic sulla freccia all'estrema destra del campo per ulteriori opzioni di inserimento avanzate.


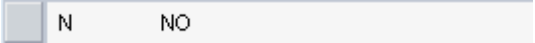



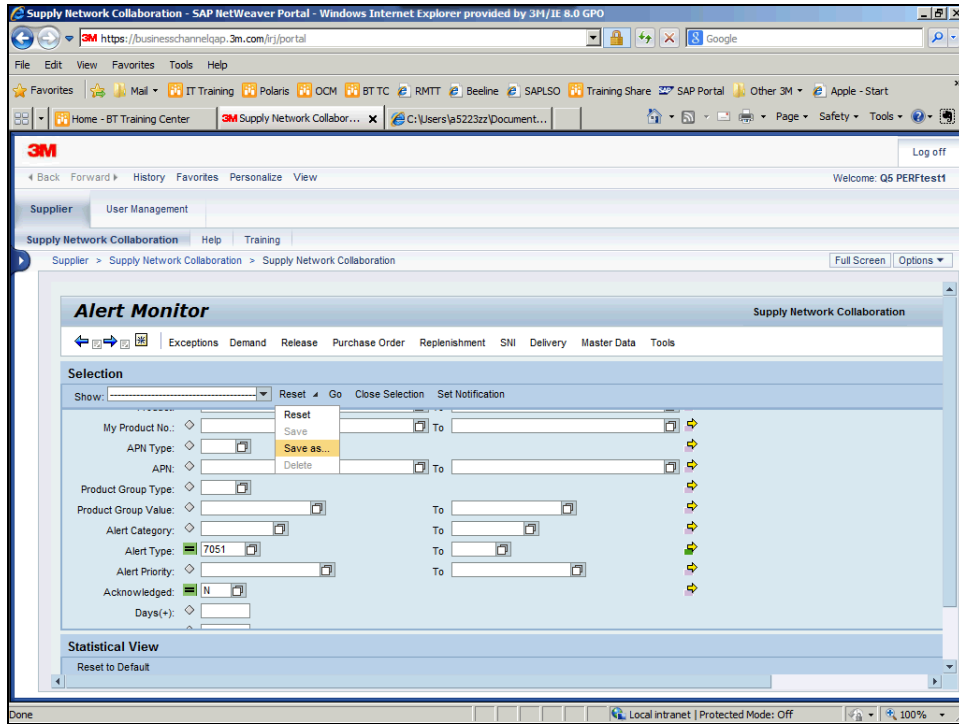
Step	Action
4.	Fare clic sul pulsante Alert Type: Advanced Options . 
5.	Utilizzare la finestra <i>Selezione multipla</i> (Multiple Selection) per inserire valori specifici multipli o un intervallo di valori. Inserire valori specifici multipli nei campi della colonna Da (From). Inserire un intervallo nei campi Da (From) e A (To) nella stessa riga. In questo esempio, inserire due tipi allerta specifici.
6.	Fare clic sul campo From . 
7.	Digitare le informazioni desiderate nel campo From . Immettere un valore valido, ad esempio "7051" .
8.	Fare clic sul campo From . 
9.	Digitare le informazioni desiderate nel campo To . Immettere un valore valido, ad esempio "7052" .

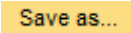


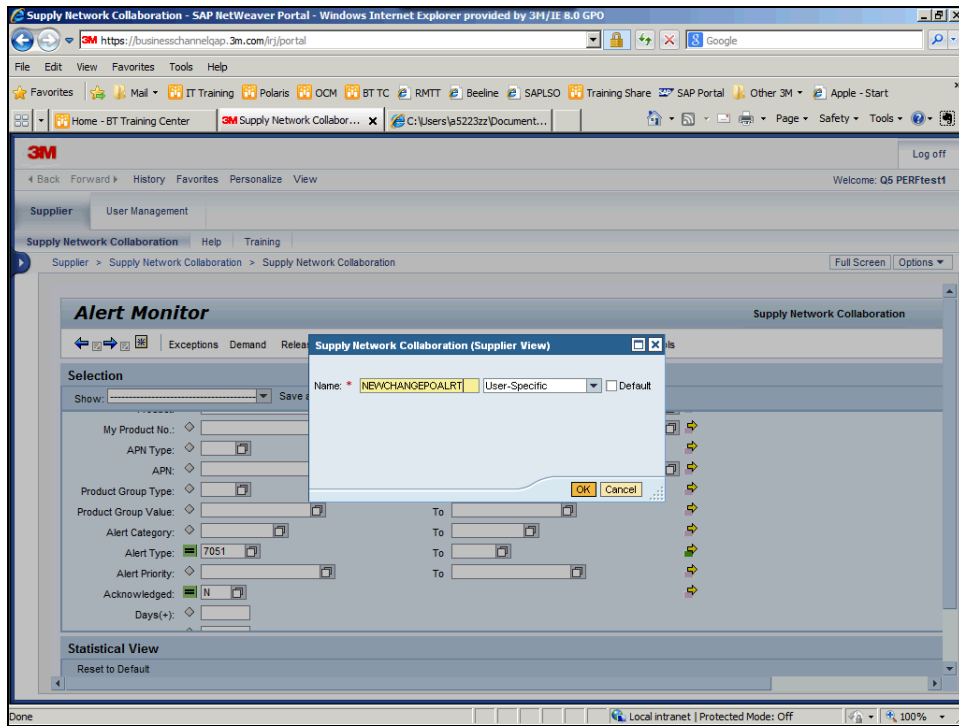
Step	Action
10.	Fare clic sul pulsante OK . 
11.	L'indicatore appare in verde sul pulsante Tipo allerta: Opzioni avanzate (Alert Type: Advanced Options), indicando che sono state immesse voci.




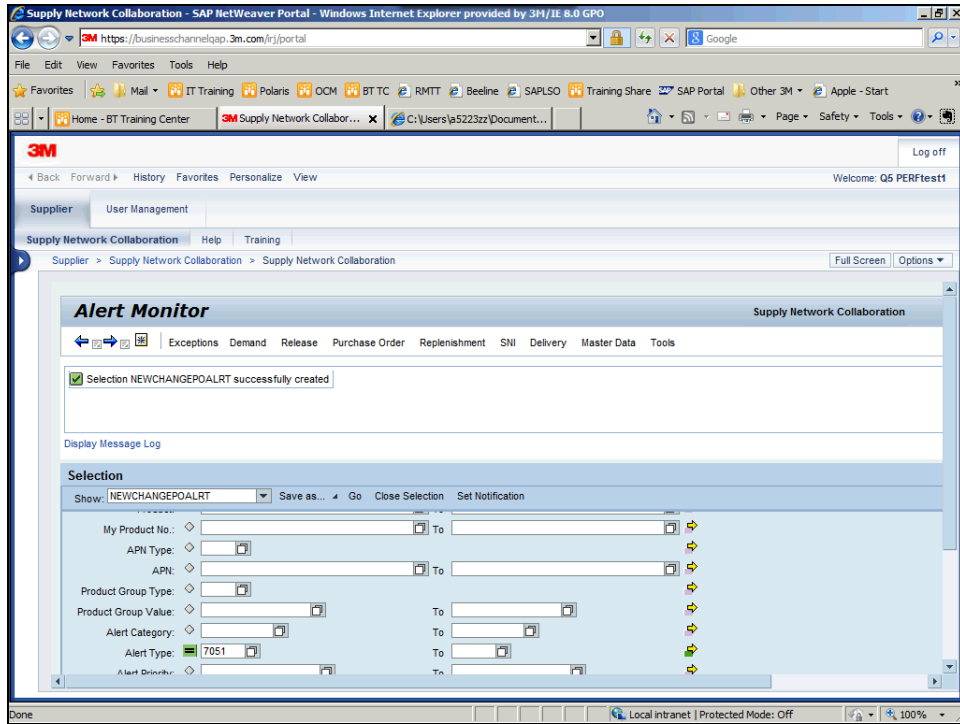
Step	Action
12.	Fare clic sul pulsante a destra del campo Acknowledged: . 
13.	Fare clic sull'oggetto NO . 
14.	Fare clic sul pulsante (freccia) Reimposta (Reset). 



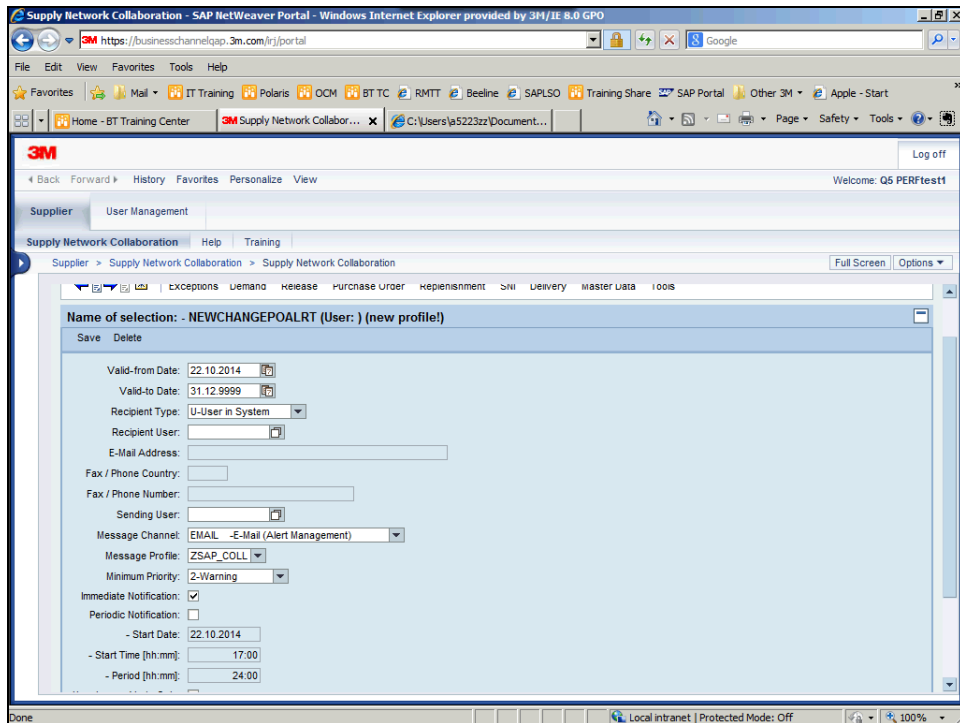
Step	Action
15.	Fare clic sull'oggetto Save as... 
16.	Fare clic sul campo Name: . <input data-bbox="354 1138 607 1169" type="text"/>
17.	Assegnare al profilo un nome identificabile.
18.	Digitare le informazioni desiderate nel campo Name: *. Immettere un valore valido, ad esempio "NEWCHANGEPOALRT" .






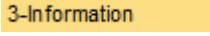


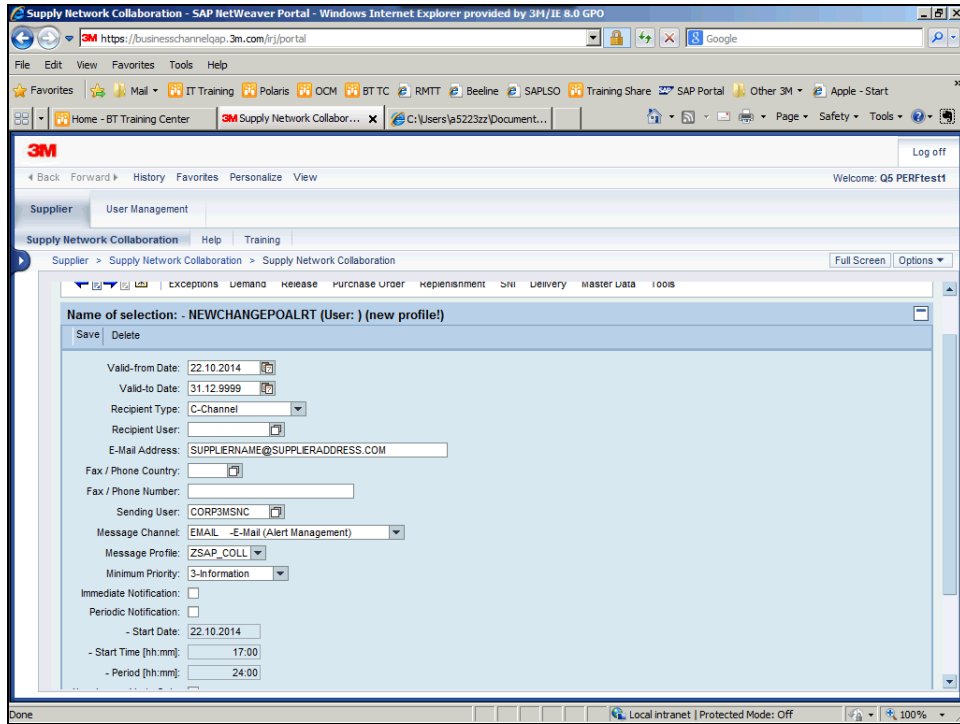
Step	Action
19.	Fare clic sul pulsante OK . 
20.	Inserire ora le impostazioni di notifica per il profilo allerta.



Step	Action
21.	Fare clic sul collegamento Set Notification . Set Notification



Step	Action
22.	Fare clic sul pulsante a destra del campo Recipient Type: . 
23.	Fare clic sull'oggetto C-Channel . 
24.	Fare clic sul campo E-Mail Address: . 
25.	Inserire l'indirizzo e-mail al quale ricevere le allerte.
26.	Digitare le informazioni desiderate nel campo E-Mail Address: . Immettere un valore valido, ad esempio " suppliername@supplieraddress.com ".
27.	Fare clic sul campo Sending User: . 
28.	Digitare le informazioni desiderate nel campo Sending User: . Immettere un valore valido, ad esempio " CORP3MSNC ".
29.	Fare clic sul pulsante a destra del campo Minimum Priority: . 
30.	Fare clic sull'oggetto 3-Information . 
31.	Fare clic sulla opzione Immediate Notification: . <input checked="" type="checkbox"/>
32.	Salvare il profilo.



Step	Action
33.	Fare clic sul pulsante Save . Save
34.	L'attività è stata completata. End of Procedure.