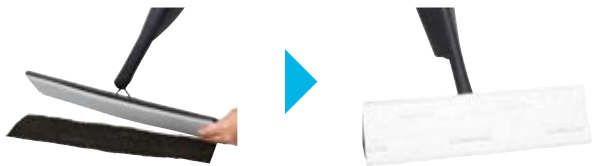


# 3M™ 水が出るモップツール 使用マニュアル

## モップの装着方法



モップの黒い面にホルダーを乗せるだけで装着完了です。  
白いマイクロファイバーが清掃面となります。  
※片面のみ使用できます。

## 水の注入方法



水や洗剤をボトルの中に注ぎ入れます。(最大容量500ml)  
フタを締めて、ボトルをモップ本体にしっかりと挿入します。  
※洗剤を使用する場合、ボトル内で他の洗剤と混ぜないでください。  
※一般的な床用洗剤、アルコール除菌剤、  
及び1,000ppm以下の次亜塩素酸ナトリウム水溶液などが使用可能です。

## 水の吐出方法



ハンドルの手元にある緑色のボタンを押している間\*、  
床に洗剤や水が吐出されます。  
※ボタンを押し続けることで、その間、洗剤や水を出し続けることができます。  
※ボタンを押し続ける時間で量を調節して下さい。

## 床の清掃方法



前進拭きを行うことでモップ  
表面のマイクロファイバーが  
油汚れをかきとります。  
※都度ボタンを押して給水して  
ください。

## モップの交換目安



約200㎡\*の清掃作業が可能で  
す。作業中のモップは黒ずみや  
表面繊維の傷みが生じますが、  
清掃は継続することができます。  
※面積は目安であり、使用環境により  
変わります。

## モップの廃棄方法



取り換えの際はモップを洗わ  
ず、事業ゴミとして各自治体の  
指示に従い、そのまま廃棄して  
ください。



## 除塵(ドライ清掃)にはこちら!

### 3M™ イージートラップダスター (粘着剤付き使い捨てクロス)

ホコリを立てにくく、髪の毛、  
土などの汚れを粘着剤の力で  
キャッチして離しません。

### 同じハンドルで使用可能

3M™ イージートラップダスターにモップツールのホルダーを  
上から乗せるだけで装着ができます。  
また、3M™ イージートラップダスターは両面使用することができます。

