
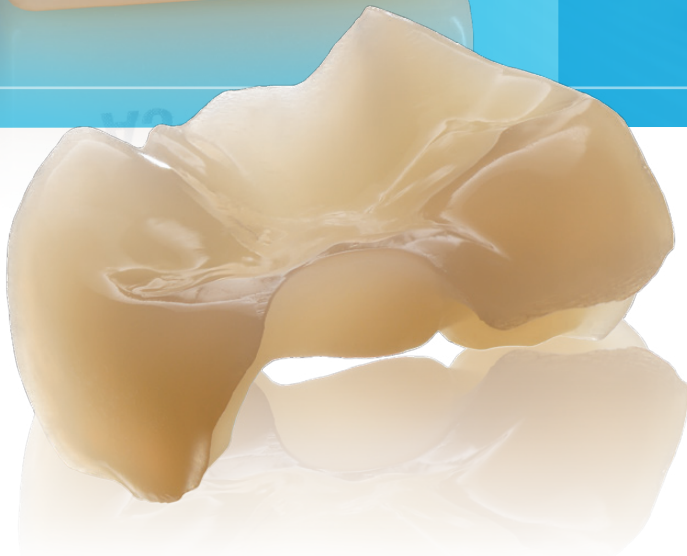


Lava™ Ultimate Restorative

ラヴァ™ アルティメット レストラティブ

歯科切削加工用レジン材料

A hand holding a dental handpiece with a piece of Lava™ Ultimate A3-HT/14L resin material being cut. The handpiece is light beige and has a small piece of the resin material attached to its tip. The background is a blue gradient with a circular pattern.

Fast!  
Tough!  
Esthetic!

**CAD/CAM material**

セラミックスの審美性に  
レジンの衝撃吸収性を併せ持つ  
ハイブリッドレジン材料の  
CAD/CAMマテリアルです。

**3M**

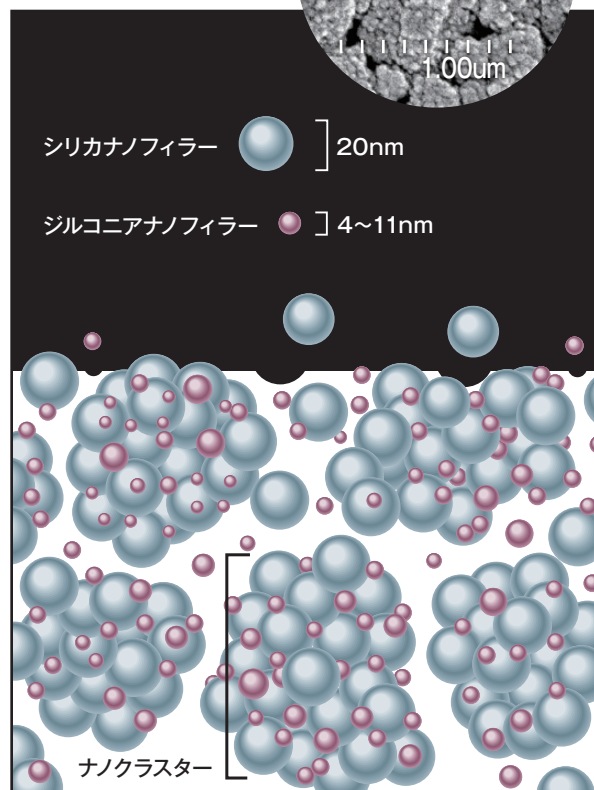
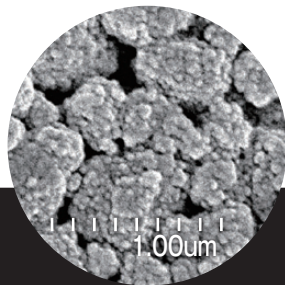
# 新素材CAD/CAMブロック!

セラミックスの美しさ! レジンの衝撃吸収性!  
両方の良さをあわせ持つ、  
ハイブリッドレジン  
CAD/CAMブロック



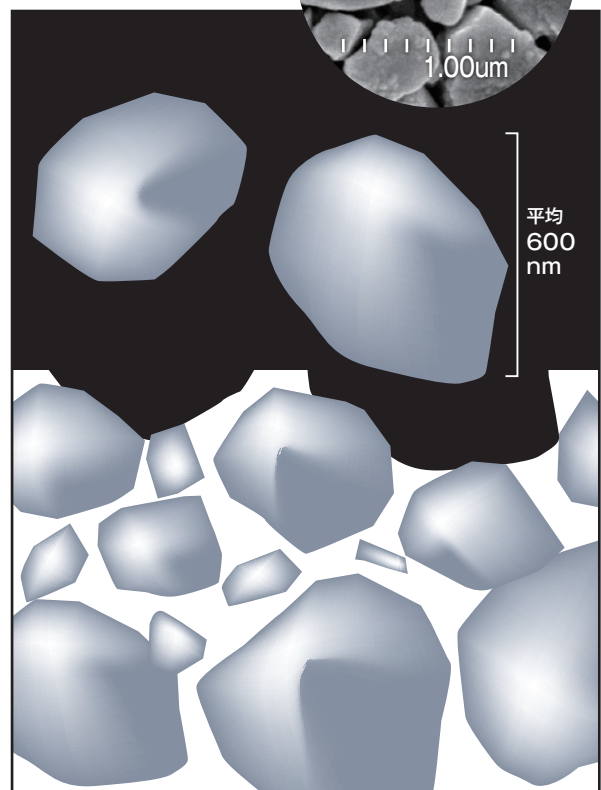
3M 独自のナノテクノロジーが  
審美性・滑沢性・強度・耐摩耗性に優れた性能を実現しました。

CAD/CAM  
ハイブリッド  
レジンマテリアル



デコボコができにくく表面性状が維持されるため、  
滑沢性が持続し、ステインやブランクが付きにくく  
なります。

従来の  
ハイブリッド  
レジンマテリアル



デコボコができやすく表面性状が損なわれるため、  
滑沢性が持続せず、ステインやブランクが付着しやすく  
なります。

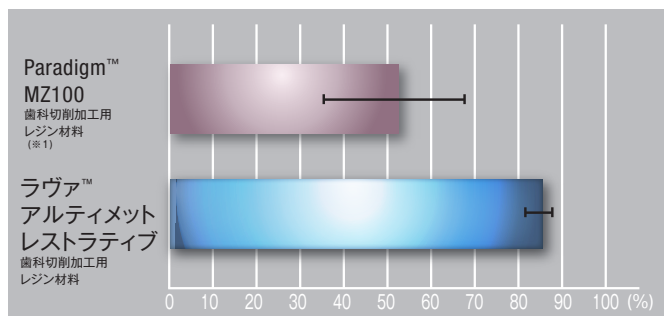
# 美しい!

## 天然歯に近い透明感のある美しさが持続



- セラミックスのように自然で美しい透明感。
- 摩耗に強く、自然で美しい滑沢性を、長期間保持し続けることができます。
- スタインやプラークが付着しにくくなります。

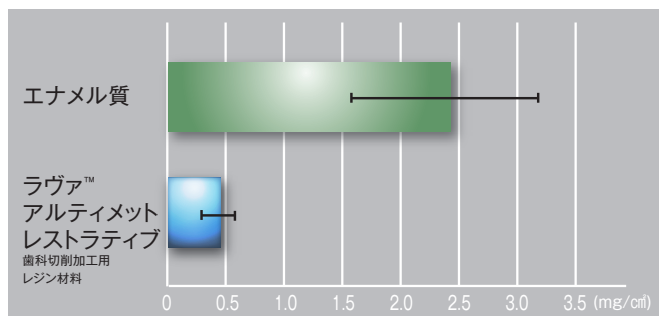
### ブラッシング後の滑沢持続性



※1. 弊社従来品(セレック®用デジタルレジンブロック)

3M ESPE internal data

### プラーク付着量比較(唾液中で26時間経過後)



3M ESPE internal data

### 臨床例 大白歯インレー

写真提供：小池 軍平 先生 (神奈川県ご開業)



術後



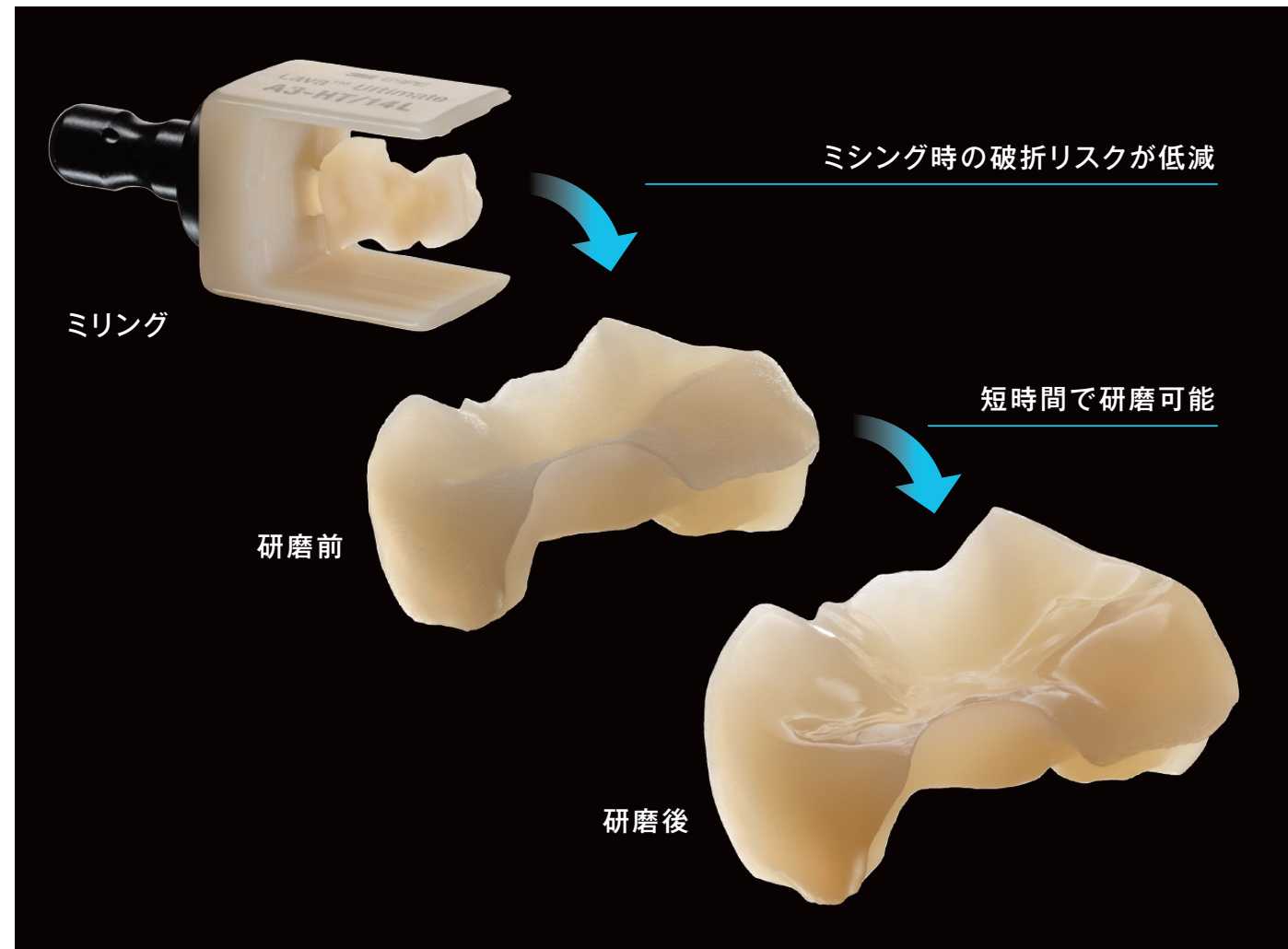
1年経過



2年経過

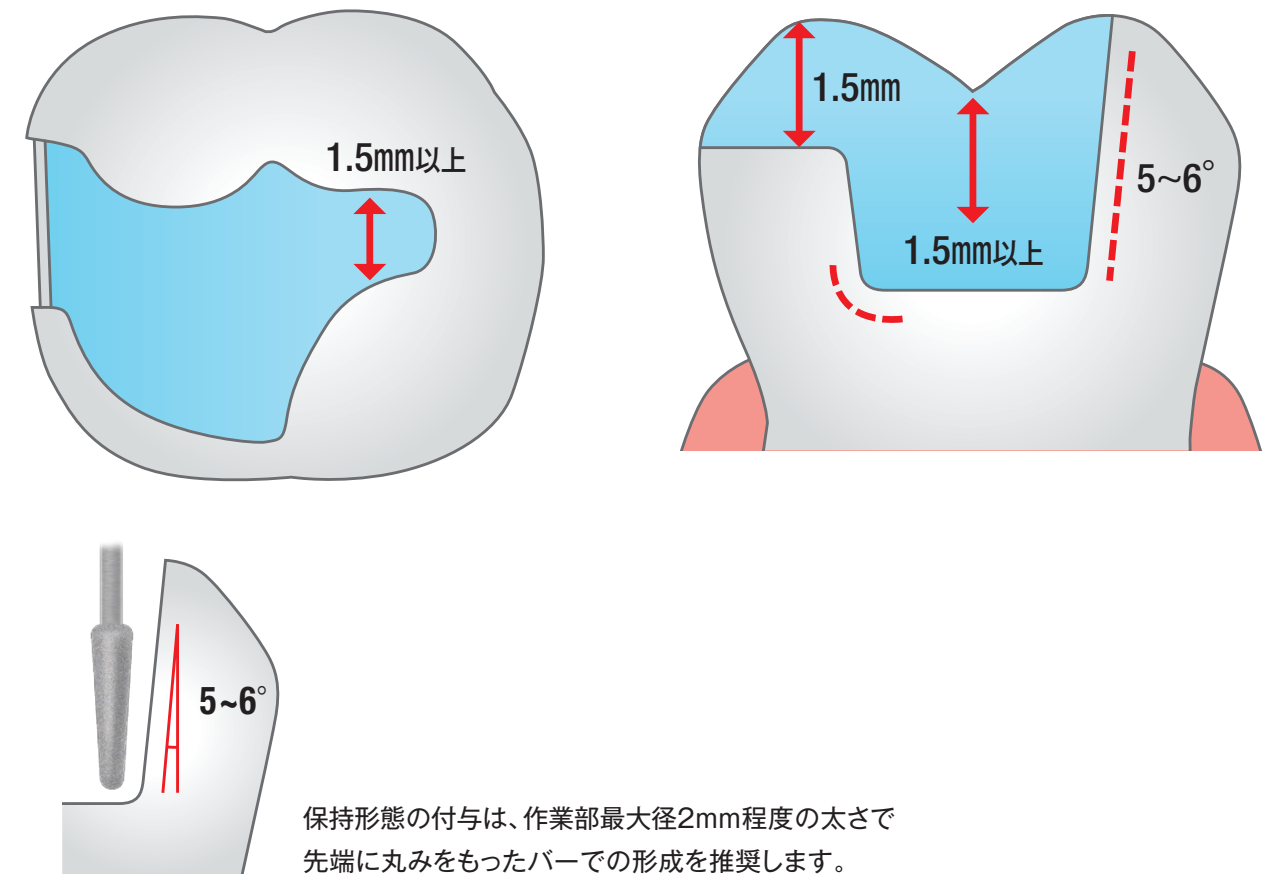
## 研磨性が良く作業時間を大幅に短縮

- 靱性に優れ、ミリング時の破折リスクを低減します。
- 切削・研磨作業が容易で時間を短縮できます。

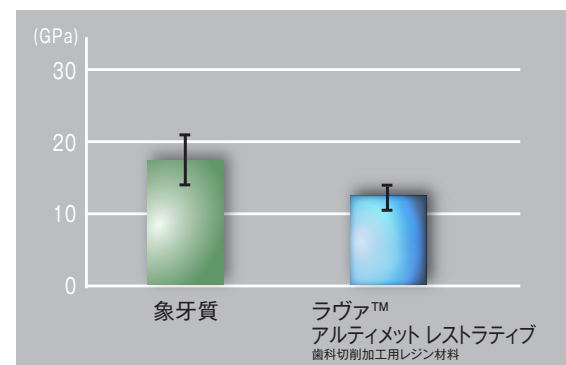


## 窩洞形成のポイント

- 咬合面クリアランスは**1.5mm以上**を確保してください。
- 線角には丸みを持たせてください。
- 保持形態は外開きにし、アンダーカットが無いようにしてください。

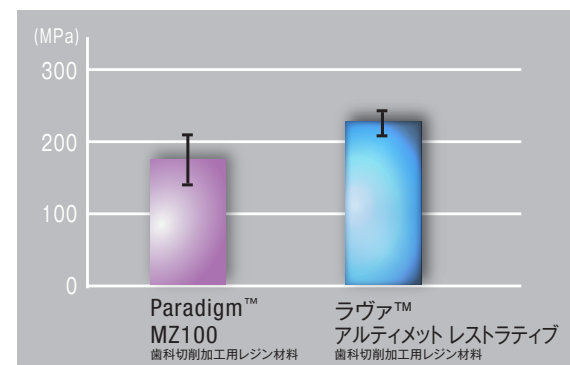


弾性係数



3M ESPE internal data \*Plotino et al,Dent Mater.2007 Sep

曲げ強度 (初期値)



PALLU, ALAYAD, MONTEIRO, MORGANO, GIORDANO, SABROSA, Flexural Strength of Resin Nano-ceramic Material Versus other CAD/CAM Materials, AADR 2012, Abstract 1351

臨床例 小白歯インレー

写真提供: 南昌宏先生 (大阪府ご開業)



※推奨するセメントは、リライエックス™ アルティメット レジン セメントです。

※ラヴァ™ アルティメット レストラティブの接着面には、50ミクロン以下のアルミナ サンドブラスト処理をしてください。

※フッ酸処理は不要です。

■ラヴァ™ アルティメット レストラティブ 歯科切削加工用レジン材料 (セレクト® 用)

	A1	A2	A3	A3.5	B1	C2	D2	Bleach
<b>LT</b> (低透過性)								
サイズ12 製品番号	2912A1-LTN	2912A2-LTN	2912A3-LTN	2912A3.5-LTN	2912B1-LTN	2912C2-LTN	2912D2-LTN	2912BL-LTN
サイズ14L 製品番号	2914A1-LTN	2914A2-LTN	2914A3-LTN	2914A3.5-LTN	2914B1-LTN	2914C2-LTN	2914D2-LTN	2914BL-LTN
<b>HT</b> (高透過性)								
サイズ12 製品番号	2912A1-HTN	2912A2-HTN	2912A3-HTN		2912B1-HTN			
サイズ14L 製品番号	2914A1-HTN	2914A2-HTN	2914A3-HTN		2914B1-HTN			

各5個入り／1箱

- サイズ12  
(寸法：幅10mm×高さ15mm×奥行12mm)  
希望医院価格 各15,000円／1箱
- サイズ14L  
(寸法：幅14.5mm×高さ18mm×奥行14.5mm)  
希望医院価格 各17,500円／1箱

ラヴァ™ アルティメット レストラティブ 歯科切削加工用レジン材料 (セレクト® 用) のご注文については、シロナ デンタル システムズ株式会社 / 株式会社モリタにてお取り扱い致します。

■ミリングセンターに発注される場合の、ご注文からお届けまでの流れ



※1 オープン化対応のデンタルスキャナーをお使いの場合、予めLava™ 製品 認定 ミリングセンターにご確認をお願いいたします。  
ラヴァ™ システム取り扱い 技工所、Lava™ 製品 認定 デザインセンター、Lava™ 製品 認定 ミリングセンターについては、下記「3M ホームページ」内の「お取扱技工所」をご覧ください。  
まずは、お取引の技工所までお問い合わせ下さい。

ラヴァ™ アルティメット レストラティブ 歯科切削加工用レジン材料の接着には、高い接着力とシンプルな術式の、**リライエックス™ アルティメット レジン セメント**をご使用ください。

リライエックス™ アルティメット レジン セメントの前処理剤には、スコッチボンド™ ユニバーサル アドヒーシブ を(支台歯と補綴物に塗布)ご使用ください。

**リライエックス™ アルティメット レジン セメント**  
歯科接着用レジンセメント

製品番号：56887 (A1)  
製品番号：56888 (A3 オペーク)  
製品番号：56889 (B0.5 プリーチ)  
製品番号：56890 (トランスルーセント)

内容：● シリンジ (8.5g) ×1本  
● ミキシングチップ セメント用 グリーン ×10本  
● ミキシングチップ セメント用 ワイド グリーン ×5本  
● 口腔内注入チップ セメント用 ×5本

希望医院価格：各14,000円

**スコッチボンド™ ユニバーサル アドヒーシブ ボトルタイプ**  
歯科用象牙質接着材・歯科セラミックス用接着材料  
歯科金属用接着材料・歯科用知覚過敏抑制材料

製品番号：41258  
内容：ボトル (5mL) ×1本  
希望医院価格：12,000円

※スコッチボンド™ ユニバーサル アドヒーシブを  
歯質・補綴物への前処理剤として使用できるのは、  
リライエックス™ アルティメット レジン セメントのみです。

販売名:ラヴァ アルティメット レストラティブ 認証番号:224AKBZX00015000  
販売名:リライエックス アルティメット レジン セメント 認証番号:225AKBZX00136000  
販売名:スコッチボンド ユニバーサル アドヒーシブ 認証番号:224AKBZX00054000  
希望医院価格は、すべて税抜き本体価格です。掲載の情報は、2016年1月現在のものです。  
3M、ESPE、Lava、ラヴァ、RelyX、リライエックス、スコッチボンドは、3M社またはその関連会社の商標です。セレクトは、シロナ社の商標です。



スリーエム ジャパン株式会社

ヘルスケアカンパニー

歯科用製品事業部

<http://www.mmm.co.jp/hc/dental/>

詳しい情報は… **Let's Access!**

3M 歯科用製品ホームページ

3M 歯科

<http://www.mmm.co.jp/hc/dental/>

検索

当事業部取扱製品のお問い合わせは

3M ESPE コールセンター

**0120-332-329**

※受付時間 / 9:00~17:00 月~金 (土・日・祝を除く)

※フリーダイヤルが繋がらない場合は、03-6409-3157をご利用ください。

Please Recycle. Printed in Japan.  
Copyright © 2016 3M. All Rights Reserved.  
DEN-1290-AJ(011620)PN/MS