



Automotive Aftermarket Division

3M Supersnelle kunststoflijm

1) Artikelnummers

55045 – Supersnelle kunststoflijm – patronen van 48.5 ml (Transparant)

04748 – Supersnelle kunststoflijm – patronen van 48.5 ml (Zwart)

2) Beschrijving en gebruik

3M 55045/04748 Supersnelle kunststoflijm is een zeer snel uithardende tweecomponentenlijm waarmee u beschadigde kunststof autodelen snel, eenvoudig en duurzaam kunt repareren. Wanneer u deze lijm gebruikt met 3M 04903 Contour sheet, kunt u afgebroken kunststof delen volledig opnieuw opbouwen, zoals lipjes op lampen of bumpers, bekledingssierlijsten, plastic plaatjes onder de motorkap en dergelijke. Het product hardt binnen enkele minuten uit en kan dan worden gepolijst, geboord en gesneden in de oorspronkelijke vorm van het afgebroken lipje of stukje, ook wanneer dit ontbreekt.

3) Fysieke eigenschappen

Basis	:	Vloeibaar urethaan
Consistentie	:	Semiharde pasta na uitharden.
Kleur	:	Transparant/ Zwart
VOS	:	<=10 g/l
Vlampunt	:	143 °C
Temperatuurbestendigheid	:	-40 tot +120 °C
Temperatuur voor aanbrengen	:	+15 °C tot +30 °C
Verwerkingstijd	:	20 seconden
Kleefvrijtijd	:	30 seconden
Volledige uitharding	:	1 uur
Hardheid (Shore D)	:	70

- Tweecomponentenlijm in een patroon: geen aanvullend product zoals een aparte versneller. Automatisch, makkelijk en veilig mengen in het mengmondstuk.
- Urethaantechnologie: zakt of loopt niet uit, eenvoudig vormen met een 3M 04903/04904 Contour sheet. Wordt niet bros zoals secundelijm en levert duurzame reparaties op.
- 20 tot 30 seconden verlijmingstijd: voor zeer snelle reparaties. Geen klemmen of andere middelen nodig om delen tegen elkaar te houden.
- Hardheid bereikt binnen minuten: kan binnen een paar minuten na aanbrengen worden geschuurd, gesneden en geboord. Delen kunnen in enkele minuten opnieuw worden gemaakt en bevestigd.
- Veelzijdige lijm: lijmt de meeste kunststoffen (in combinatie met 3M 05917 Hechtmiddel voor TPO). Lijmt ook metaal, hout, glas (gebruik glasprimer voor de beste resultaten).

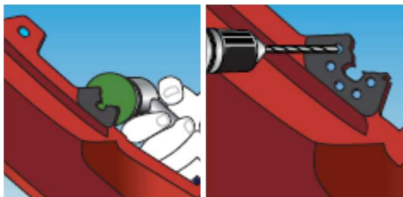
4) Gebruiksaanwijzing

Voorbeeld voor het opnieuw maken van een afgebroken lipje dat ontbreekt.



1. Reinig het deel.

- Reinig en ontvet het te lijmen oppervlak met 3M 22779 Oppervlaktereiniger voor VHB.
- Laat het goed droog worden.



2. Bereid het reparatiegebied voor.

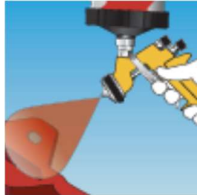
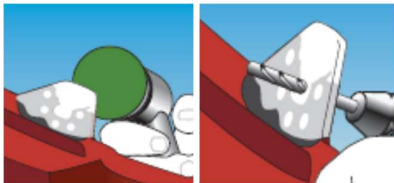
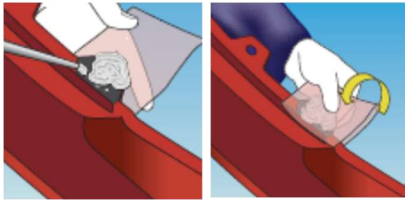
- Schuur het resterende gedeelte van het lipje en schuin het af.
- Verwijder alle lak van het lijmgedeelte.
- Boor een aantal gaten (diam. 3 tot 6 mm) om de reparatie te versterken.
- Smit er 3M 05917 Hechtmiddel op.
- Laat 10 minuten drogen.





Technisch specificaties

Ingangsdatum: 09/06/20 Vervangt: 03/04/16



3. Bouw het afgebroken lipje opnieuw op.

- Knip een stuk 3M 04903/04904 Contourfolie af van ongeveer 2,5 keer zo groot als het te repareren lipje.
- Breng 3M 55045/04748 Lijm aan met de 08190 Applicator. Gebruik de contour sheet als steun.
- Vouw de sheet meteen om en vorm de lijm met uw vingers. Duw de lijm in de geboorde gaten. Druk niet te hard en houd aan beide zijden van het lipje een laag van 3 tot 5 mm lijm over.

Let op: de lijm wordt warm tijdens het uitharden!

- Supersnelle lijm is na 20 tot 30 seconden uitgehard.
- Laat de lijm afkoelen en trek de contour sheet los.

4. Werk de reparatie af.

- Na 5 tot 10 minuten kunt u de 3M 55045/04748 Supersnelle kunststoflijm polijsten, schuren, snijden en boren om er de oorspronkelijke vorm van het kapotte deel aan te geven.
- Zo nodig kunt u 3M 05545/04748 ook lakken zoals u normaal gesproken doet bij kunststof delen of met speciale bumperspuitlak.

Wanneer u een afgebroken deel weer wilt vastlijmen of voor andere kunststof delen adviseren we u in beide delen gaten te boren. Duw tijdens de reparatie lijm in de gaten aan beide kanten om de reparatie te voorzien van mechanische weerstand.

Opmerking: bij kleine afgebroken stukjes met een erg eenvoudige vorm is het vaak makkelijker, sneller en duurzamer om het stukje opnieuw op te bouwen in plaats van te proberen het afgebroken stukje weer vast te lijmen.



Technisch specificaties

Ingangsdatum: 09/06/20 Vervangt: 03/04/16

Productengids

Beschrijving	Artikelnr.	Formaat
Supersnelle kunststoflijm	55045/04748	Patroon van 48.5 ml
Mengmondstukken voor 55045/04748	04908	Doos van 50 stuks
Contour sheet	04903/04904	Rol van 127 mm x 3/65 m
Polyolefine hechtmiddel	05917	Spuitbus van 200 ml
Oppervlaktereiniger voor VHB	22779	Fles van 1 l
Handkitspuit met zuiger voor patronen van 50 ml	08190	-

5) Opslag

- Opslagomstandigheden** : +5 °C tot +35 °C.
Houdbaarheid : Onder normale opslagomstandigheden en in originele gesloten zak 9 maanden na de productiedatum.

6) Veiligheid

Draag de juiste veiligheidsmiddelen, zoals handschoenen die bestand zijn tegen chemische stoffen, veiligheidsbril of andere beschermende middelen die de lokale regelgeving of uw bedrijf voorschrijft.

Raadpleeg het veiligheidsinformatieblad of neem contact op met de lokale toxicologische dienst van 3M voordat u het product gebruikt.

3M 55045/04748 Supersnelle kunststoflijm is UITSLUITEND BEDOELD VOOR PROFESSIONEEL INDUSTRIEEL GEBRUIK.

7) Disclaimer

Het gebruik van dit 3M product zoals beschreven in dit document veronderstelt dat de gebruiker eerdere ervaring heeft met dit type product en dat het wordt gebruikt door een competente professional. Voor een eventueel gebruik van dit product wordt aangeraden enkele proeven uit te voeren om de prestaties van het product vast te stellen binnen zijn verwachte toepassing. Alle informatie en specificatiegegevens die zijn opgenomen in dit document hebben betrekking op dit specifieke 3M product en zijn wellicht niet van toepassing op andere producten



Technisch specificaties

Ingangsdatum: 09/06/20 Vervangt: 03/04/16

of omgevingen. Elke actie met of gebruik van dit product in strijd met dit document is voor risico van de gebruiker.

Het voldoen aan de informatie en specificaties met betrekking tot het 3M product dat beschreven wordt in dit document ontslaat de gebruiker niet van de verplichting te voldoen aan aanvullende richtlijnen (veiligheidsregels, procedures).

Het voldoen aan de operationele eisen, in het bijzonder met betrekking tot de gebruiksomgeving en het gebruik van hulpmiddelen met dit product, dient in acht genomen te worden. 3M (die deze elementen niet kan verifiëren of beheersen) kan niet verantwoordelijk worden gesteld voor de gevolgen van enige inbreuk op deze regels die buiten haar beslissingsbevoegdheid en controle vallen.

De garantievoorwaarden voor 3M producten worden bepaald door de documenten van de verkoopovereenkomst en de verplichte en van toepassing zijnde clause, waarbij elke andere garantie of schadevergoeding wordt uitgesloten. Voor meer informatie over veiligheid en gezondheid

<p>3M Nederland B.V. Automotive Aftermarket Molengraaffsingel 29 2629 JD Delft Nederland Tel: (+31) 1580 80 217</p> <p>3M.CDC.bnl@mmm.com www.3mauto.nl</p>	<p>3M Belgium bvba / sprl Automotive Aftermarket Hermeslaan, 7 1831 Diegem Belgium Tel: (+32) 2808 17 91</p> <p>3M.CDC.bnl@mmm.com www.3mautocarrosserie.be</p>
--	---

© 3M 2020. 3M, VHB zijn handelsmerken van de 3M company. Alle rechten voorbehouden