

# Produits de soins préventifs de 3M ESPE

Le vernis à contact prolongé Vanish™ XT 3M™ ESPE™ est facile à utiliser et ne nécessite aucune digue de caoutchouc. Pour en apprendre davantage sur l'utilisation du vernis Vanish XT comme protection de l'émail et pour les patients portant des boîtiers orthodontiques, veuillez consulter le site [www.3MESPE.ca/preventivecare](http://www.3MESPE.ca/preventivecare) ou communiquer avec le Centre de communication-client 3M ESPE au 1 888 363-3685.

## Application du vernis à contact prolongé Vanish™ XT sur une racine sensible exposée



1. Nettoyer la surface de la dent.



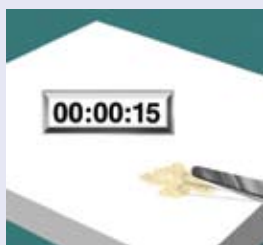
2. Rincer à l'eau.



3. Enlever l'excès d'eau ou l'eau accumulée.



4. Distribuer sur un bloc de mélange.



5. Mélanger pendant 15 secondes (temps de travail de 2,5 min.).



6. Appliquer une mince couche sur la surface de la dent.



7. Photopolymériser pendant 20 secondes.



8. Essuyer la couche avec un coton-tige humide.

## Vernis à contact prolongé Vanish™ XT



N° de produit	Renseignements sur le produit
12148	Vernis à contact prolongé Vanish™ XT 1 distributeur Clicker™ de 10 g

Centre de communication-client : 1 888 363-3685 [www.3MESPE.com/CA](http://www.3MESPE.com/CA)

**3M** ESPE

### Produits dentaires

**3M Canada**  
C.P. 5757  
London (Ontario) N6A 4T1  
Canada  
1 888 363-3685  
[www.3MESPE.com/CA](http://www.3MESPE.com/CA)

**3M Center**  
Building 275-2SE-03  
St. Paul, MN 55144-1000  
États-Unis  
1 800 634-2249

© 3M, 2009. Tous droits réservés. 3M, ESPE, Clicker et Vanish sont des marques de commerce de 3M ou de 3M ESPE AG, utilisées sous licence au Canada. Toutes les autres appellations commerciales mentionnées sont des marques de service, des marques de commerce ou des marques déposées de leurs sociétés respectives. 0811-4128 F

Vernis à contact prolongé  
**Vanish<sup>MC</sup> XT**

Soulagement rapide  
de la **sensibilité**

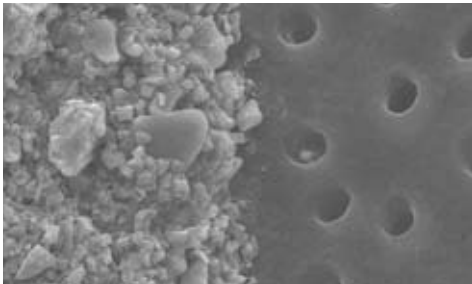


Libération de fluorure prolongée

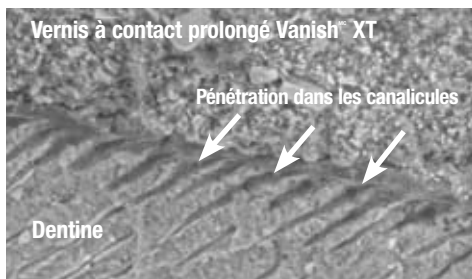


# Voici l'écran protecteur qui soulage immédiatement de la sensibilité en bloquant les canalicules dentinaires et en libérant du fluorure pendant six mois.

## Le vernis à contact prolongé Vanish<sup>™</sup> XT scelle et protège les canalicules dentinaires.



Cette image prise par MEB de canalicules dentinaires (à droite) et du vernis à contact prolongé Vanish<sup>™</sup> XT (à gauche), grossie 3 000 fois, illustre l'effet protecteur.



Cette image prise par MEB d'une coupe transversale du vernis à contact prolongé Vanish<sup>™</sup> XT appliqué sur la dentine, grossie 1 000 fois, montre les digitations de résine qui pénètrent les canalicules.



Le vernis à contact prolongé Vanish<sup>™</sup> XT est quasi invisible une fois appliqué sur la dent.

Le vernis à contact prolongé Vanish<sup>™</sup> XT 3M<sup>™</sup> ESPE<sup>™</sup> est un enduit photopolymérisable durable, à action localisée, qui offre une couche protectrice immédiate pour le soulagement de l'hypersensibilité dentinaire.

- Excellent pour protéger les surfaces de la racine exposées et sensibles, surtout les surfaces fraîchement nettoyées à la suite d'un détartrage et d'un curetage du ciment radiculaire
- Demeure sur la dent pendant au moins six mois
- Tolère l'humidité : Nul besoin de sécher ou de prétraiter la surface de la racine
- Il n'est pas nécessaire d'utiliser une digue de caoutchouc
- Libère du fluorure, du calcium et du phosphate

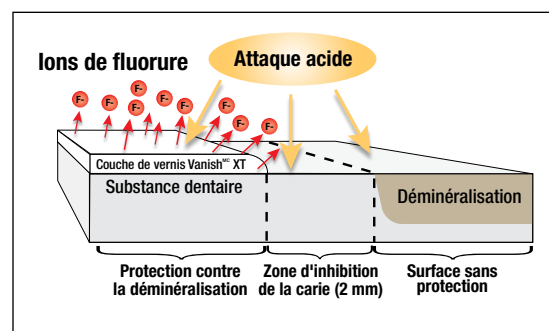
## Le vernis Vanish XT réduit la perméabilité de la dentine de 88 %<sup>1</sup>

L'occlusion en cabinet des canalicules dentinaires procure un soulagement immédiat de la douleur causée par la circulation du fluide dans les canalicules ouverts. En plus de créer une couche de protection sur la dentine exposée, il a été démontré que le vernis Vanish XT pénètre et scelle les canalicules. Des essais en laboratoire ont démontré que le vernis Vanish XT réduit la perméabilité de la dentine de 88 %.

## Le vernis Vanish XT protège la surface de la dent contre l'attaque acide

Des essais *in vitro* portant sur le vernis Vanish XT ont démontré que le revêtement :

- Crée une barrière contre la déminéralisation et l'érosion par l'acide<sup>2</sup>
- Protège au-delà du revêtement<sup>3</sup>
- Favorise la reminéralisation de l'émail adjacent au revêtement<sup>3</sup>

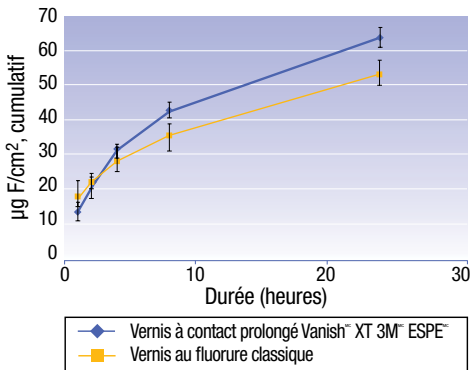


1. Rusin et coll., Dentin Permeability of a New Protective Coating Material, J. Dent. Res., vol. 87 (numéro spécial A), p. 1041, 2008.  
2. Rusin et coll., Demineralization Protection of a New Protective Coating, J. Dent. Res., vol. 87 (numéro spécial B), p. 627, 2008.  
3. Données internes de 3M ESPE.



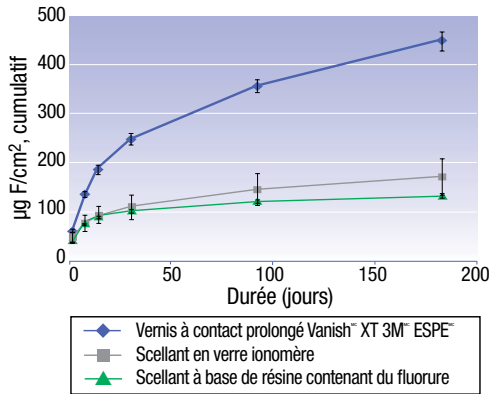
# Protection prolongée

### Libération de fluorure cumulative [moyenne ± écart type] (court terme)



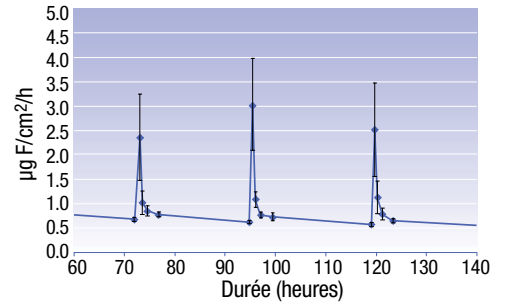
Des essais *in vitro* ont démontré que le vernis à contact prolongé Vanish<sup>™</sup> XT libère davantage de fluorure en 24 heures qu'un vernis classique.

### Libération de fluorure cumulative [moyenne ± écart type] (long terme)



Des essais *in vitro* ont démontré que le vernis à contact prolongé Vanish<sup>™</sup> XT libère davantage de fluorure en 6 mois que les autres enduits.

### Réactivation et libération de fluorure



Des essais *in vitro* ont démontré que le brossage des dents avec un dentifrice au fluorure réactive le vernis à contact prolongé Vanish<sup>™</sup> XT.

Source : Données internes de 3M ESPE

## Le vernis Vanish XT contient du fluorure et est « réactivé » par les dentifrices au fluorure.

Le vernis Vanish XT est un matériau en verre ionomère modifié à la résine qui libère du fluorure, du calcium et du phosphate. Cette caractéristique le rend unique par rapport aux autres produits désensibilisants appliqués en cabinet. Des essais *in vitro* ont démontré que le vernis à contact prolongé Vanish XT libère davantage de fluorure qu'un vernis au fluorure classique. En outre, le vernis Vanish XT est réactivé chaque fois que le patient utilise un dentifrice au fluorure. Non seulement vos patients bénéficient-ils de la protection d'une barrière physique, mais ils profitent également d'une libération de fluorure à long terme.

## La solution complète – Voyez les différences.

Les produits actuels pour le soulagement de l'hypersensibilité dentinaire offrent de nombreux avantages, mais aucun n'offre tous les avantages du vernis à contact prolongé Vanish<sup>™</sup> XT.

	Soulagement immédiat de la sensibilité	Revêtement à long terme	Tolérance à l'humidité	Libération de fluorure	Libération de calcium
Vernis à contact prolongé Vanish <sup>™</sup> XT	✓	✓	✓	✓	✓
Désensibilisants à base de glutaraldéhyde (p. ex., Gluma <sup>™</sup> , Calm-it <sup>™</sup> )	✓	✓			
Désensibilisants à base de résine (p. ex., Seal & Protect <sup>™</sup> )	✓	✓			
Vernis au fluorure classiques (p. ex., Duraphat <sup>™</sup> )	✓		✓	✓	

