



Guide pour optimiser l'usage des roues spirales diamant 3M™ Sof-Lex™

Ce guide vous communiquera des informations utiles pour optimiser tous les avantages du système de polissage diamant 3M™ Sof-Lex™. Suivez tous ces conseils utiles pour tirer le maximum de ce nouveau système de polissage et finition et augmenter sa pérennité.

Préparation de la surface

Utiliser le système de polissage diamant 3M™ Sof-Lex™ après le dégrossissage et la mise en forme de la restauration. 3M recommande que les surfaces soient travaillées avec un disque abrasif à grains fins, tel que les disques gros grains puis grains moyens 3M™ Sof-Lex™, ou avec des fraises carbure ou diamantées à grains fins, avant d'utiliser ce système. La roue spirale de pré-polissage diamant 3M™ Sof-Lex™ (beige) prépare la restauration pour le lustrage final, tandis que la roue spirale de polissage diamant 3M™ Sof-Lex™ (rose) donne à vos restaurations ce brillant superbe comme celui obtenu avec une pâte diamantée de brillantage. La nature souple des roues spirales ne permet pas d'enlever l'anatomie (micro et macrogéographie) de surface qui a été élaborée au préalable.

Vitesse

Les roues spirales doivent être utilisées avec une vitesse lente, sur contre-angle d'une vitesse de 15000 à 20000 tours/minute. Cette plage de vitesse recommandée a été testée pour optimiser les résultats de polissage et fournir un brillant semblable à celui obtenu avec une pâte diamantée, mais sans avoir besoin de pâte et sans avoir les éclaboussures inhérentes à son usage.

En référence, les pointes, les cupules ou les systèmes de finition et de polissage à base de caoutchouc sont généralement utilisés à une vitesse inférieure à 10 000 tours/minute. Veuillez-vous reporter aux recommandations du mode d'emploi du contre-angle pour régler la vitesse de votre instrumentation.

Pression

Les particules abrasives sont emprisonnées dans toute la roue spirale afin qu'elles puissent être utilisées sous n'importe quel angle. Il est recommandé d'utiliser une pression moyenne à modérée lors du polissage d'une surface. Le centre de la roue spirale ne doit pas toucher la surface à polir. Si la pression est trop importante ou le centre de la roue spirale est en contact avec la surface à polir, cela pourrait réduire le nombre d'utilisations possibles de la roue ou séparer la roue spirale de son mandrin.



Idéal pour la surface occlusale en secteur postérieur.



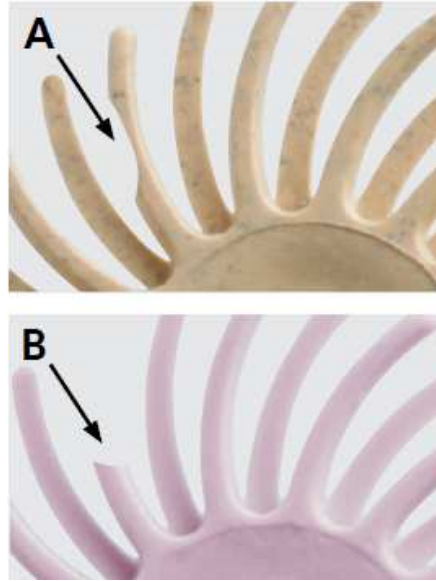
Idéal pour la surface palatine en secteur antérieur.



Illustration d'une trop grande pression et contact du centre de la roue spirale avec la surface occlusale en secteur postérieur.



Illustration d'une trop grande pression et contact du centre de la roue spirale avec la surface palatine en secteur antérieur.



Surface humide

Pour de meilleurs résultats, 3M recommande d'ajouter de l'eau lors de l'utilisation du système de polissage diamant 3M™ Sof-Lex™. L'ajout d'eau à la surface permet de créer un brillantage plus intense et en moins de temps.

Multi-usages

Le système de polissage diamant 3M™ Sof-Lex™ est conçu pour être polyvalent. Toutefois, le nombre d'utilisations varie en fonction de l'utilisation et de la technique (comme la vitesse et la pression). Une fois que les brins de la roue spirale sont abîmés (A) ou manquants (B), la roue spirale doit être remplacée. Les recommandations de nettoyage et de désinfection doivent être impérativement respectées entre chaque patient. Reportez-vous aux recommandations du mode d'emploi du système de polissage diamant 3M™ Sof-Lex™ pour obtenir des informations complètes.

A chaque utilisation

Inspectez soigneusement chaque roue spirale avant utilisation et jetez-la si des brins sont abîmés (A) ou manquants (B). Stockez correctement les roues spirales usagées stérilisées conformément aux règles de votre cabinet dentaire.

Mandrin

Le système de polissage diamant 3M™ Sof-Lex™ est conçu pour être utilisé uniquement avec les mandrins 3M™ Pop-On™. Une certaine résistance doit être ressentie lors du positionnement d'une nouvelle roue spirale sur le mandrin. Reportez-vous aux recommandations du mode d'emploi du système de polissage diamant 3M™ Sof-Lex™ pour obtenir des informations complètes.



3M France
Département Soins Oraux Professionnels
Boulevard de l'Oise
95006 Cergy Pontoise Cedex
Tel. : 01 30 31 82 32
RCS Pontoise 542078555
SAS au capital de 10 572 672 euros

www.3M.com

3M Sof-Lex et 3M Pop-On sont des dispositifs médicaux de classe I selon la Directive 93/42 CEE. Lire attentivement les informations figurant sur la notice ou l'emballage avant toute utilisation. 3M Deutschland GmbH, Allemagne. Distribués par 3M France. 3M, 3M Science. Applied to Life, Pop-On et Sof-Lex sont des marques déposées de 3M ou 3M Deutschland GmbH.

© 3M. Tous droits réservés. Novembre 2017. PESPE 0779.