

3M Science.
Applied to Life.™



Digitale Abformlösungen
3M™ Mobile True Definition Scanner

Perfekte Abformung im Handumdrehen

Digitale Abformung neu definiert

Einfach im Handling. Exakt im Ergebnis.

Mit dem 3M™ Mobile True Definition Scanner haben Sie bei der digitalen Abformung alles unter Kontrolle: Dank seiner einzigartigen Präzision werden potenzielle Fehlerquellen drastisch reduziert und wiederholte Arbeitsschritte überflüssig. Durch die problemlose Integration in den gewohnten Workflow mit Ihrem Dentallabor kommen Sie einfach, schnell und sicher zum gewünschten Ergebnis.



Kronen Brücken

Inlays Onlays

Veneers

Implantat Workflows

**Kieferorthopädische
Indikationen** Brackets, Schienen

Modelle

Sie machen weiter wie bisher. Mit völlig neuen Möglichkeiten.

Integriert sich problemlos in Ihren gewohnten Workflow – von der Praxis bis ins Labor.

Mit dem 3M™ Mobile True Definition Scanner können Sie wie gewohnt mit Ihrem bestehenden Partnerlabor zusammenarbeiten: Die Scandaten werden einfach und sicher an das Labor übertragen. Für die Weiterverarbeitung sind hochpräzise SLA-Arbeitsmodelle erhältlich. Die speziell für den 3M Mobile True Definition Scanner entwickelte Laborsoftware bietet eine einzigartige Darstellung der oralen Anatomie und ermöglicht es, die Präparationsgrenzen präzise zu markieren. Außerdem stellt sie sicher, dass die Genauigkeit des Scans auch im weiteren Prozess umgesetzt werden kann.



Kontrolle

20-fache Vergrößerung der Präparationen.

Der große Touchscreen des 3M Mobile True Definition Scanners funktioniert wie eine „digitale Lupe“: Darauf lässt sich jede Präparation aus verschiedensten Blickwinkeln bis zu 20-fach vergrößert darstellen. Diese Funktion ermöglicht es Ihnen, die Qualität der Abformung – wahlweise auch in 3D – zu prüfen, bevor sie an das Labor geschickt wird – einschließlich okklusaler Höhe und Präparationsgrenze. Bei Bedarf können einzelne Bereiche problemlos nachgescannt werden. Außerdem haben Sie es so viel leichter, Patienten auf etwaige Defekte in der Zahnstruktur aufmerksam zu machen.

Einzigartige Präzision – tausendfach bewährt

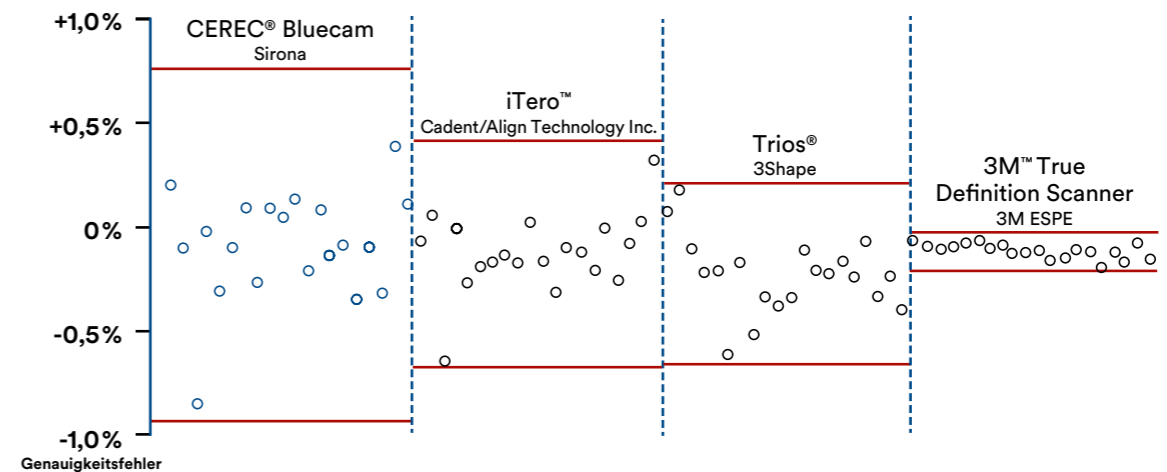
Belegbare Passgenauigkeit.

Selbst ein mikroskopisch kleiner Randspalt kann zu Bakterienbefall, Entzündungen und Erkrankungen führen. Abformungen mit dem 3M™ True Definition Scanner reduzieren dieses Risiko spürbar. Sie sind auch für die anspruchsvollsten Fälle genau genug – wie langspannige Brücken (bis zu 8 Glieder), Ganzkieferarbeiten (Kieferorthopädie) und Implantatabformungen. Abformungen mit dem 3M True Definition Scanner wurden bereits für tausende Fälle verarbeitet und führten zu einer belegten Passgenauigkeitsrate von 99,7%*.

99,7%
PASSGENAUIGKEITSRATE*

*99,7% der mit Hilfe einer digitalen Abformung mit dem 3M™ True Definition Scanner gefertigten Restaurationen werden erfolgreich eingesetzt, ohne dass eine Umarbeitung erforderlich ist. Basierend auf der Auswertung aller klinischen Fälle im Zeitraum von März 2012 bis September 2013 durch den 3M Kundenservice.

Genauigkeitsmessungen bei Intra-Oral Scannern



Quelle: Studienmethodik beschrieben in: van der Meer WJ, et al. (2012). Application of Intra-Oral Dental Scanners in the Digital Workflow of Implantology. PLoS ONE 7(8):e43312. doi: 10.1371/journal.pone.0043312. Weitere Messungen durchgeführt von ACTA (Academic Center for Dentistry Amsterdam); Wicher J. van der Meer, et al. (2012). Publikation noch ausstehend.

Einmaliges Abformen genügt.

Die digitale Abformung vereinfacht die Standardisierung des Abformprozesses und eliminiert eine Reihe von Fehlerquellen, zum Beispiel durch Wegfall des Abformlöffels. Es finden kein physischer Transport und Versand der Abformung statt. Zudem gibt es kein Gipsmodell, das expandieren kann. Die mehrfache Durchführung zeitaufwendiger und kostenintensiver Arbeitsschritte – wie zum Beispiel Einschleifen oder erneute Abformung – gehört damit der Vergangenheit an.

Design für mehr Komfort

Besonders klein. Besonders ergonomisch.

Drei optische Linsen, sechs LEDs und ein CMOS-Sensor – so einfach geht Hochleistung heute, und auf so kleinem Raum hat sie Platz: Das extrem schlanke, leichte und ergonomisch geformte Handstück des 3M™ Mobile True Definition Scanners bietet ein außergewöhnlich komfortables Handling, ähnlich wie bei einem Winkelstück. Dank seiner Kompaktheit ermöglicht es einhändiges Scannen aus verschiedenen Positionen – distale Flächen im Bereich der Molaren eingeschlossen.



Größenvergleich des 3M Mobile True Definition Scanner Handstücks mit anderen Scanner-Handstücken.

Klein im Design Groß in der Leistung



Schon fertig?

Ein weiterer Vorteil der kompakten Bauweise – in Kombination mit der nutzerfreundlichen Software – ist der vergleichsweise einfache und schnelle Scanvorgang: Ein geübter Anwender kann einen kompletten Kiefer in 60 Sekunden scannen, nachdem der Scanbereich vorbereitet ist. Damit sparen Sie nicht nur wertvolle Zeit, sondern können auch Ihren Patienten eine angenehmere Erfahrung bieten. Wer hört nicht gern, dass er den Mund schon nach so kurzer Zeit wieder schließen kann?

Der digitale Workflow in der klinischen Anwendung



Ausgangssituation.



Präparierte Stümpfe 12-22.



Situation nach Retraktion.



Dünne Schicht Titanoxidpulver zur Vorbereitung des Scans.



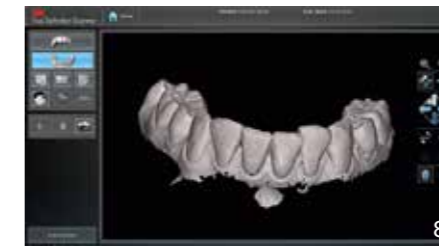
Scan der Präparationen.



Okklusalansicht.



Detailansicht auf die Präparationsgrenze (Videoansicht).



Gegenkieferscan.



Scan zur Bisregistrierung.



Farbbestimmung.



Mit Matrize erstelltes Provisorium.



Auf Basis der Scandaten erstelltes SLA-Modell.



Modellansicht von okklusal.



CAD/CAM gefertigte Restaurationen.



Einprobe auf SLA-Modell.



Einprobe der Restaurationen im Mund.



Eingesetzte Restaurationen.



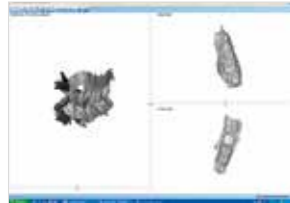
Endsituation nach Fertigstellung.

Flexibilität durch Wahlfreiheit

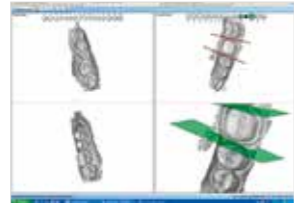
Trusted Connections – für Sicherheit und nahtlose Prozesse.

3M arbeitet mit führenden Herstellern zusammen, um die nahtlose Integration digitaler CAD/CAM-Workflows zu gewährleisten. Die sogenannten Trusted Connections zu Partnerunternehmen stehen für eine lückenlose technische und klinische Validierung, damit Leistung und Qualität Ihren hohen Ansprüchen gerecht werden. Trusted Connections bestehen bislang zu verschiedenen Implantatsystemen (BellaTek® Encode® von BIOMET 3i™ und Straumann® Cares®) sowie kieferorthopädischen Versorgungsmitteln (Incognito™ Appliance System von 3M™ Unitek™ und Invisalign® Clear Aligners von Align Technology). Ihre erste Trusted Connection ist jedoch Ihr Partnerlabor, welches mit der 3M Margin Marking Software die Scandaten weiterverarbeiten und für das anschließende Design vorbereiten kann. Dadurch wird die Präzision des Scans im weiteren Workflow umgesetzt.

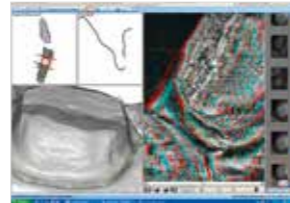
Bearbeitung der Scandaten durch Ihr Partnerlabor mit der 3M™ Margin Marking Software:



Einstellen der Bissebene.



Virtuelles Setzen der Sägeschnitte.



Einzeichnen der Präparationsgrenzen.

Offene Workflows – für volle Flexibilität.

Aus jedem 3M™ Mobile True Definition Scanner Fall kann ein unverschlüsselter STL-Datensatz erzeugt werden. Die Daten werden digital an das Labor übertragen – ein Vorgang, der jeglichen Zeit- und Qualitätsverlust ausschließt. Weiterverarbeiten lässt sich der Datensatz mit jedem CAD/CAM-System, das STL-Daten akzeptiert. So sind Sie und Ihr Labor vollkommen frei in der Gestaltung eigener Workflows.

Erweitern Sie Ihr Leistungsspektrum um neue Bereiche.

Mit den STL-Daten aus dem 3M Mobile True Definition Scanner erschließen sich Ihrer Praxis ganz neue Anwendungsbereiche – wie die Chairside-Fertigung von Restaurationen, die CAD/CAM-basierte Herstellung von Bisschienen oder digitale Workflows in der Kieferorthopädie (z. B. die Herstellung indirekter Klebtrays zum einfachen und sicheren Positionieren von Brackets). Durch Zusammenführen der STL-Scandaten mit DVT/CT Daten ist außerdem eine prothetisch orientierte Planung (Backward Planning) von Implantaten inklusive der Herstellung von Bohrschablonen möglich.

Trusted

Offenes System

Das Labor kann mit jeder CAD Software arbeiten, die STL-Daten akzeptiert.

Vielseitig wie Ihre Anforderungen: das 3M Connection Center

Speichern, verbinden, austauschen – ganz nach Ihren Bedürfnissen.

Der 3M™ Mobile True Definition Scanner wird unterstützt durch das 3M™ Connection Center – eine sichere, Cloud-basierte Plattform, über die Sie eine beliebige Zahl von Patientenscans speichern und mit Ihrem Labor problemlos austauschen können. Vom Auftragsformular bis zur endgültigen Restauration integriert das 3M Connection Center Ihren gesamten digitalen Workflow nahtlos und sicher – ganz gleich, ob Sie mit Ihrem Dentallabor zusammenarbeiten oder Design und Fräsen in der eigenen Praxis durchführen.

Die Datenspeicherung über das 3M Connection Center erfolgt in Einklang mit den strengen Datenschutzrichtlinien der europäischen Union. Der Server befindet sich innerhalb der EU und der Zugriff auf die Daten ist nur für autorisierte Personen möglich.

Mit unserer Datenflatrate sind Sie perfekt vernetzt

Ihre Vorteile auf einen Blick:

Regelmäßige Software-Updates inklusive. Sie arbeiten immer auf dem aktuellen Stand.

Nutzung aller Trusted Connections heute und in Zukunft.

Unbegrenzte Anzahl an Scans bei voller Kostenkontrolle.

Unbegrenzte Datenspeicherung inklusive Back-up.

Einhaltung der europäischen Datenschutzrichtlinien.

Jederzeit Zugriff auf STL-Daten und sicherer Austausch der Daten mit Partnern.

Connection Center



www.3m.de/oralcare



3M Deutschland GmbH
ESPE Platz
82229 Seefeld
Freecall: 0800-275 3773
Freefax: 0800-329 3773
info3mespe@mmm.com
3m.de/oralcare

3M Schweiz GmbH
Eggstr. 93
CH-8803 Rüschlikon
Telefon: (044) 724 93 31
Telefax: (044) 724 92 38
3mespech@mmm.com
3mschweiz.ch/oralcare

3M Österreich GmbH
Kranichberggasse 4
A-1120 Wien
Telefon: (01) 86 686 434
Telefax: (01) 86 686 330
dental-at@mmm.com
3maustria.at/oralcare