



CUBITRON™ II
Industrial Abrasives

Extra stevig. Ongelooflijk snel.

3M™ Cubitron™ II Lamellenschijven

Voor slijpen, verwijderen van lasnaden, afbramen
en nog veel meer.

De kracht van 3M's precisiegevormde korrels
nu in twee duurzame lamellenschijven.

Ontworpen om door te gaan - lang nadat andere schijven het hebben opgegeven

3M™ Cubitron™ II lamellenschijven – het eenvoudige alternatief in één actie voor bonded schijven en fiberschijven.

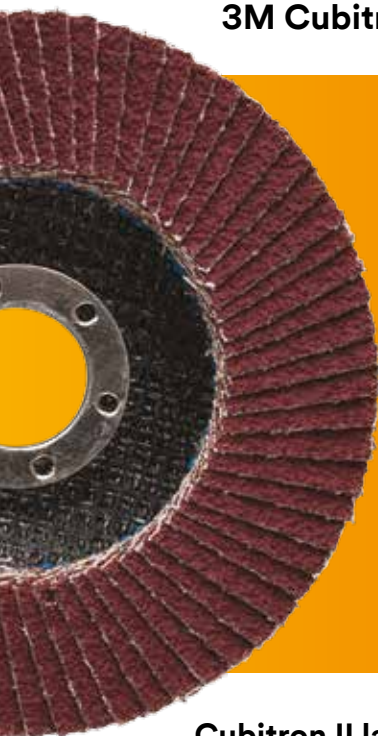
U gebruikt lamellenschijven omdat veelzijdigheid en finale afwerking belangrijk zijn. U kiest Cubitron II lamellenschijven met precisiegevormde korrels omdat u waarde hecht aan hun extra snijkraft op alle types metaal, voor alle soorten werk, waaronder:

- ▶ Slijpen
- ▶ Blenden
- ▶ Afwerking
- ▶ Verwijdering van spatten
- ▶ Voorbereiding van de ondergrond
- ▶ Afschuinen
- ▶ Afbramen
- ▶ Randen afschuinen

Lamellenschijven zijn driedimensionale slijpschijven die bestaan uit overlappende lagen van met schuurmateriaal gecoate lamellen bevestigd aan een centrale naaf. Deze lamellen slijten voortdurend af door veelvuldig gebruik. Op deze manier worden nieuwe mineralen blootgelegd en blijft snel en consistent snijden gegarandeerd.

De snijkraft van de precisiegevormde korreltechnologie van 3M kan u nu ervaren in deze veelzijdige duurzame lamellenschijf!

Werk uw moeilijkste jobs sneller af met 3M Cubitron II lamellenschijven!



Minder kans op groeven.

Flexibel, voor gemakkelijke bediening op gebogen stukken en contouren.

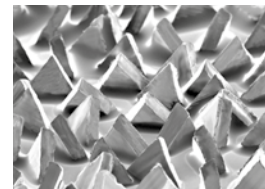
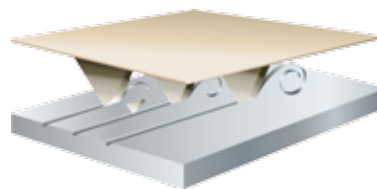
In één stap schuren en blenden.

Lamellenconstructie die meer schuurmateriaal bevat en gecontroleerd afslijt, voor een langere levensduur.

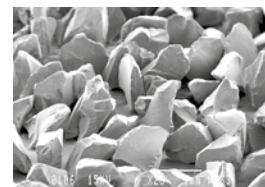
Cubitron II lamellenschijven bevatten een slijpmiddel dat helpt om het snijvermogen te behouden op warmtegevoelige metalen.

De wetenschap van precisiegevormde korrels

3M precisiegevormde korrels gebruiken de microreplicatietechnologie van 3M om scherpe spitsen te vormen die gemakkelijk door metaal “glijden” en zo koeler, sneller en langer snijden dan conventionele schuurkorrels.



Conventionele keramische schuurkorrels “ploegen” eerder door het metaal waardoor warmte opgebouwd wordt in het werkstuk. Dit resulteert in trager snijden en een kortere levensduur van de schijf.





3M™ Cubitron™ II 967A

Ontwikkeld met een meerlaagse katoenen rug die nieuwe mineralen blootlegt bij het slijten, voor snel snijden. Presteert goed in tal van veel voorkomende toepassingen en biedt een uitstekend evenwicht tussen snel snijden en een lange levensduur.

3M™ Cubitron™ II 969F

De ideale keuze voor slijpen en afwerken in één stap. Met een stevige polyester rug die veeleisende toepassingen aankan zoals zwaar slijpwerk, afschuinen en het afbramen van randen.

Kies de juiste schijf voor de job:



967A

Medium gebruik

- ▶ Verwijdering van lasnaden
- ▶ Materiaalafname
- ▶ Verwijdering van oxide
- ▶ Voorbereiding van oppervlakken
- ▶ Op maat snijden van metaal
- ▶ Blenden
- ▶ Lichte reiniging



969F

Zwaar gebruik

- ▶ Afschuinen
- ▶ Afbramen van randen
- ▶ Agressieve verwijdering van lasnaden

Als er zwaar werk geleverd moet worden, helpen Cubitron II Lamellenschijven u om dit sneller te doen!

Vervoer

- ▶ Scheepsbouw
- ▶ Automotive
- ▶ Vrachtwagens en spoorwegen

Metaalproducten

- ▶ Constructiestaal
- ▶ Plaatstaal
- ▶ Machinewerkplaatsen
- ▶ Pijpleidingen en tanks

Machinebouw

- ▶ Landbouw- en bouwuitrustingen
- ▶ Industriële machines
- ▶ Olie- en gasontginning
- ▶ Voedselverwerking

Tech Tip:

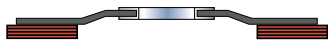
- ▶ 3M Cubitron II Lamellenschijven produceren vaak een afwerking gelijkwaardig aan de volgende fijnere grofte van een fiberschijf (d.w.z. een lamellenschijf met grofte 60 zorgt voor een afwerking gelijkaardig aan die van een fiberschijf met grofte 80) – waardoor u tijd en extra stappen voor de afwerking uitspaart!



3M™ Cubitron™ II Lamellenschijf 967A

3M™ Cubitron™ II Lamellenschijf 969F

Vlak



Diameter (mm)	Grofte	Productnummer	Max. TPM
115	40+	65066	13.300
	60+	65067	
	80+	65068	
125	40+	65069	12.000
	60+	65070	
	80+	65071	
180	40+	65072	8.500
	60+	65073	
	80+	65074	

Vlak



Diameter (mm)	Grofte	Productnummer	Max. TPM
115	40+	51479	13.300
	60+	51480	
	80+	51481	
125	40+	51482	12.000
	60+	51483	
	80+	51484	
180	40+	51485	8.500
	60+	51486	
	80+	51487	

Conisch



Diameter (mm)	Grofte	Productnummer	Max. TPM
115	40+	65051	13.300
	60+	65052	
	80+	65053	
125	40+	65054	12.000
	60+	65055	
	80+	65056	
180	40+	65060	8.500
	60+	65061	
	80+	65062	

Conisch



Diameter (mm)	Grofte	Productnummer	Max. TPM
115	40+	51465	13.300
	60+	51466	
	80+	51467	
125	40+	51468	12.000
	60+	51469	
	80+	51470	
150	40+	51471	10.200
	60+	51472	
	80+	51473	
180	40+	51474	8.500
	60+	51475	
	80+	51476	

Garantie, beperkt verhaal en afwijzing van aansprakelijkheid: Tal van factoren waar 3M geen vat op heeft en die uitsluitend binnen de kennis en controle van de gebruiker vallen, kunnen het gebruik en de prestaties van een 3M-product in een bepaalde toepassing beïnvloeden. De gebruiker draagt zelf de verantwoordelijkheid om het product van 3M te beoordelen en na te gaan of het geschikt is voor een bepaald doel en voor de gebruikswijze die door de gebruiker wordt toegepast. Tenzij een bijkomende garantie specifiek vermeld wordt op de productverpakking of productdocumentatie van 3M die van toepassing is, garandeert 3M dat elk product voldoet aan de productspecificatie van 3M die van toepassing is op het moment dat 3M het product verzendt. 3M HANTEERT GEEN ANDERE GARANTIE OF VOORWAARDEN, IMPLICIET OF EXPLICIET, INCLUSIEF, MAAR NIET BEPERKT TOT, ENIGE IMPLICIETE GARANTIE OF VOORWAARDE BETREFFENDE DE VERKOOPBAARHEID OF GESCHIKTHEID VOOR EEN BEPAALD DOEL OF ENIGE ANDERE IMPLICIETE GARANTIE DIE VOORTVLOEIT UIT DE MANIER VAN HANDEL DRIJVEN OF EEN GEWOONTE OF GEBRUIK IN DE HANDEL. Als een product van 3M niet aan deze garantiebepalingen voldoet, is de enige en unieke verhaal-mogelijkheid, naar keuze van 3M, de vervanging van het 3M-product of de restitutie van de aanschafprijs.

Beperking van aansprakelijkheid: Behalve waar dit door de wet verboden is, zal 3M niet aansprakelijk kunnen worden gesteld voor enig verlies of schade die voortvloeit uit het 3M product, hetzij directe of indirecte, speciale, incidentele of gevolgschade, ongeacht de aangevoerde rechtsleer, zoals garantie, contract, nalatigheid of risicoaansprakelijkheid.

