

Mascaramento do Primer

1



Limpeza

Limpe a peça com água e sabão, seguido de um desengraxante que atenda as normas regionais ambientais (VOC).

2



Mascaramento Invertido

Realize o mascaramento invertido para aplicação de primer usando fita e papel.

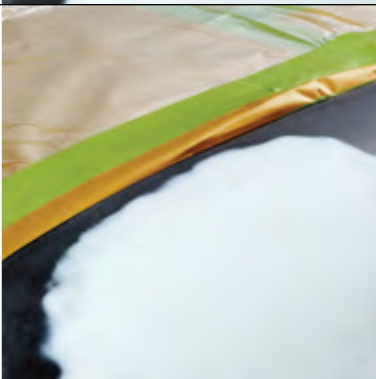
3



Proteção Contra Névoas

Aplique o Filme Plástico Pintável nas áreas expostas restantes, cortando-o na área do reparo.

4



Vedação da Borda

Vede a borda do Filme de Mascaramento usando uma fita de mascaramento larga.

Acesse www.3MReparacaoAutomotiva.com.br para mais POPs e vídeos

Lista de Produtos

3M Car Wash 500ml



3M Fita de Mascaramento Scotch™ 233+
- 18mm x 32m
- 24mm x 55m
- 48mm x 55m



3M Fita Automotiva de Alta Performance
- 18mm x 40m ou 50m
- 24mm x 40m ou 50m
- 48mm x 40m ou 50m



3Papel Bege de Mascaramento
- 300mm x 200m
- 450mm x 200m
- 900mm x 200m



3M Filme Plástico Pintável (4M x 80M), PN06751



Pense na sua Saúde

Respirador Descartável Dobrável Valvulado 3M 8013 PFF-1 (S) + VO
C.A. 9356



Protetores Auditivos 3M 1100 e 1110 - C.A. 5674



Óculos de Segurança 3M Virtua AR/AE - C.A. 15649

