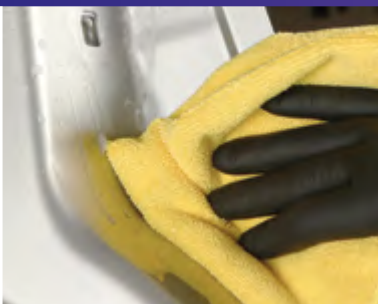


Mascaramento de Aberturas

1



Limpeza

Limpe a peça com água e sabão, seguido de um desengraxante que atenda as normas regionais ambientais (VOC).

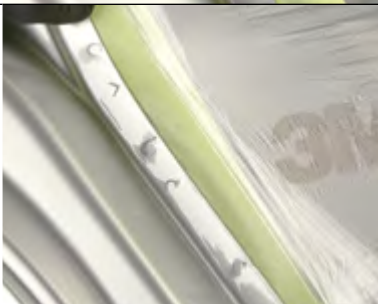
2



Mascaramento Invertido

Realize o mascaramento invertido na borda exterior da abertura utilizando fita larga, garantindo que metade da largura da fita fique exposta à abertura.

3



Proteção contra Névoas

Cubra a abertura com Filme Plástico Pintável. Extenda o filme, aderindo-o na borda exposta do mascaramento invertido.

4



Recorte na Abertura

Corte o Filme Plástico Pintável em volta da abertura interior da peça.

5



Vedação da Borda

Vede a borda do Filme de Mascaramento usando uma fita de mascaramento larga.

Acesse www.3MReparacaoAutomotiva.com.br para mais POPs e vídeos

Lista de Produtos

3M Car Wash 500ml



3M Fita de Mascaramento
Scotch™ 233+
- 48mm



3M Fita Automotiva de
Alta Performance
- 48mm



3M Filme Plástico
Pintável (4M x 80M),
PN06751



Pense na sua Saúde

Respirador Descartável
Dobrável Valvulado 3M
8013 PFF-1 (S) + VO
C.A. 9356



Protetores Auditivos 3M
1100 e 1110 - C.A. 5674



Óculos de Segurança 3M
Virtua AR/AE - C.A. 15649



Nota: Toda borda crítica, mascaramento de batente e mascaramento geral deve ser completado antes de mascarar as aberturas.