



command.com/howtouse

▲ CAUTION: Failure to follow instructions may result in damage or injury. Do not hang valuable items or objects greater than 2 in (5 cm) thick. Do not hang over beds or on wallpaper. Use indoors 50° to 105°F (10° to 40°C)

▲ AVERTISSEMENT: Le fait de ne pas respecter ces directives peut entraîner des dommages ou des blessures. Ne suspendez pas d'articles de valeur ou d'objets mesurant plus de 5 cm (2 po) d'épaisseur. Ne pas appliquer au-dessus d'un lit ou sur du papier peint. Utiliser à l'intérieur à des températures entre 10° et 40 °C (50° et 105 °F)

▲ PRECAUCIÓN: Si no sigue las instrucciones se pueden producirse daños o lesión. No cuelgue artículos valiosos, ni objetos con un grosor superior a 5 cm. No cuelgue sobre camas o utilice en papel tapiz. Uso en interiores 10° a 40°C

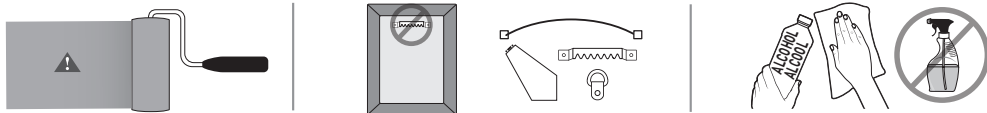
Small Picture Hanging Strips Petites bandes pour cadres Tiras pequeñas para colgar cuadros

- Holds most frames up to 8 inches x 10 inches (20 cm x 25 cm)
- Supporte la plupart des cadres, jusqu'à 20 cm x 25 cm (8 po x 10 po)
- Sostiene la mayoría de los marcos de 20 cm x 25 cm

Large Picture Hanging Strips Grandes bandes pour cadres Tiras grandes para colgar cuadros

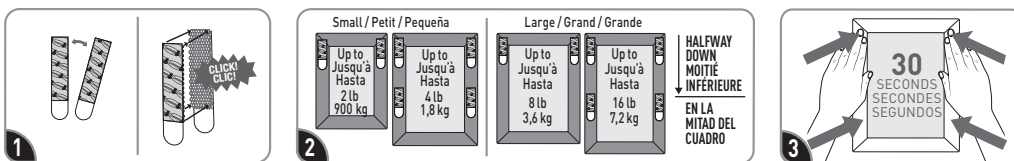
- Holds most frames up to 24 inches x 36 inches (60 cm x 91 cm)
- Supporte la plupart des cadres, jusqu'à 60 cm x 91 cm (24 po x 36 po)
- Sostiene la mayoría de los marcos de 60 cm x 91 cm

1 PREP / PRÉPARATION / PREPARADO



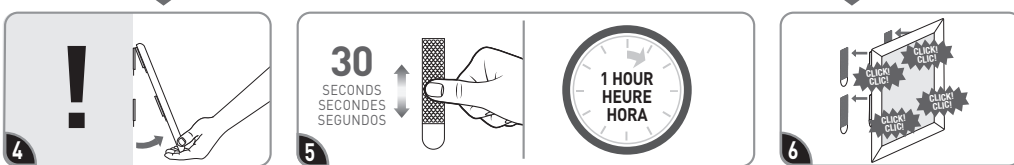
- E** Wait 7 days after painting before use. Remove hanging hardware. Do not apply to paper or fabric surfaces on frame. Wipe wall with rubbing alcohol. Do not use household cleaners or water.
- FC** Attendre 7 jours suivant l'application de peinture avant d'utiliser. Retirer les dispositifs de suspension. Ne pas appliquer sur les surfaces en papier ou en tissu du cadre. Nettoyer le mur avec de l'alcool à friction. Ne pas utiliser de produits de nettoyage domestiques ou d'eau.
- S** Después de pintar espere 7 días antes de usar. Retire gachos de la parte posterior del marco. No aplique las tiras sobre papel o superficies suaves en el marco. Limpie la pared con alcohol isopropílico. No utilice limpiadores de uso doméstico o agua.

2 APPLY / APPLICATION / APLIQUE



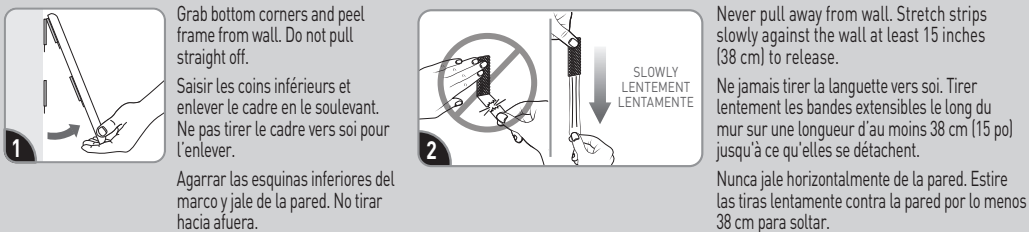
- E** Separate strips. Click strips together. Remove one side of liners. Stick on frame as shown. Press firmly. Remove remaining liners. Press frame firmly to wall. Complete steps 4-6.
- FC** Séparer les bandes. Presser les bandes ensemble jusqu'à leur enclenchement. Retirer un côté des doublures. Coller sur le cadre tel qu'indiqué. Presser fermement. Retirer les doublures restantes. Presser fermement sur le cadre au mur. Complétez les étapes 4 à 6.
- S** Separe las tiras. Presione hasta que hagan clic. Retire un lado de los protectores. Pegue en el marco como se muestra. Presione con firmeza. Retire los protectores restantes. Presione el marco firmemente a la pared. Completa los pasos 4-6.

! Critical steps to ensure hold. / Faire ces étapes critiques afin d'assurer une adhésion optimale. / Pasos necesarios para asegurar que pegue. !



- E** Temporarily remove frame from wall to reinforce strips. Peel frame as shown. Wait 1 hour for adhesive to build. Align strips. Press frame until each pair of strips clicks.
- FC** Retirer temporairement le cadre du mur pour renforcer les bandes. Soulever le cadre tel qu'indiqué. Attendez 1 heure pour que l'adhésif se forme correctement. Alineer les bandes. Appuyer sur le cadre jusqu'à ce que chaque paire de bandes s'enclenche.
- S** Retire temporalmente el marco de la pared para asegurarlo. Retire el marco como se indica. Espere 1 hora para que el adhesivo pegue correctamente. Alinee las tiras. Presione al marco hasta que cada par de tiras haga clic.

REMOVE / RETRAIT / RETIRE



- 1** Grab bottom corners and peel frame from wall. Do not pull straight off. Never pull away from wall. Stretch strips slowly against the wall at least 15 inches (38 cm) to release.
- 2** Saisir les coins inférieurs et enlever le cadre en le soulevant. Ne pas tirer le cadre vers soi pour l'enlever. Ne jamais tirer la languette vers soi. Tirer lentement les bandes extensibles le long du mur sur une longueur d'au moins 38 cm (15 po) jusqu'à ce qu'elles se détachent. Nunca jale horizontalmente de la pared. Estire las tiras lentamente contra la pared por lo menos 38 cm para soltar.



command.com/howtouse

▲ CAUTION: Failure to follow instructions may result in damage or injury. Do not hang valuable items. Do not hang over beds, on windows, wallpaper or textured surfaces. Use indoors 50° to 105°F (10° to 40°C)

▲ AVERTISSEMENT: Le fait de ne pas respecter ces directives peut entraîner des dommages ou des blessures. Ne pas utiliser pour suspendre des articles de valeur. Ne pas suspendre au-dessus des lits ou sur des fenêtres, du papier peint ou des surfaces texturées. Utiliser à l'intérieur à des températures entre 10° et 40 °C (50° et 105 °F)

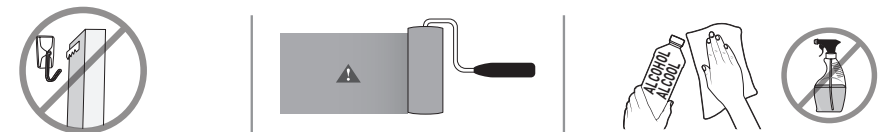
▲ PRECAUCIÓN: Si no sigue las instrucciones se pueden producirse daños o lesión. No cuelgue artículos valiosos. No cuelgue sobre camas o utilice en ventanas, papel tapiz o superficies con textura. Uso en interiores 10° a 40°C

Hooks Crochets Ganchos

1 CONFIRM WEIGHT / CONFIRMER LE POIDS / CONFIRMAR PESO

	Holds Capacité Sujeta		Holds Capacité Sujeta
Micro hook Micro crochet Micro gancho	0.5 lb 225 g	Medium hook Crochet moyen Gancho mediano	2.0 lb 900 g
Small wire hook Petit crochet à tige métallique Gancho de alambre pequeño	0.5 lb 225 g	Large hook Grand crochet Gancho grande	4.0 lb 1,8 g

2 PREP / PRÉPARATION / PREPARADO



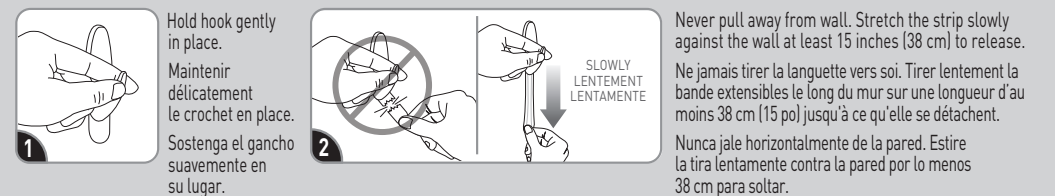
- E** Do not hang frames on hooks. Use Command™ Picture Hanging Strips instead. Wait 7 days after painting before use. Wipe wall with rubbing alcohol. Do not use household cleaners or water.
- FC** Ne pas suspendre d'images encadrées sur les crochets. Utilisez plutôt les bandes pour cadres Command™. Attendez 7 jours suivant l'application de peinture avant d'utiliser. Nettoyer le mur avec de l'alcool à friction. Ne pas utiliser de produits de nettoyage domestiques ou d'eau.
- S** No cuelgue marcos de cuadros con ganchos. Utilice las tiras para colgar cuadros Command™ en su lugar. Después de pintar espere 7 días antes de usar. Limpie la pared con alcohol isopropílico. No utilice limpiadores de uso doméstico o agua.

3 APPLY / APPLICATION / APLIQUE



- E** Remove black liner. Apply strip to a smooth surface. Press entire strip firmly for 30 seconds. Wait 1 hour for adhesive to build.
- FC** Retirer la doublure noire. Appliquer la bande sur une surface lisse. Appuyez fermement sur toute la surface de la bande pendant 30 secondes. Attendez 1 heure pour que l'adhésif se forme correctement.
- S** Retire el protector negro. Aplique la tira sobre una superficie lisa. Presione toda la tira firmemente por 30 segundos. Espere 1 hora para que el adhesivo pegue correctamente.

REMOVE / RETRAIT / RETIRE



- 1** Hold hook gently in place. Maintain delicately le crochet en place. Sostenga el gancho suavemente en su lugar. Never pull away from wall. Stretch the strip slowly against the wall at least 15 inches (38 cm) to release.
- 2** Slowly pull away from wall. Tirer lentement la bande extensibles le long du mur sur une longueur d'au moins 38 cm (15 po) jusqu'à ce qu'elle se détache. Nunca jale horizontalmente de la pared. Estire la tira lentamente contra la pared por lo menos 38 cm para soltar.

Hooks can be reused with Command® Clear Indoor Refill Strips. Les crochets peuvent être réutilisés avec les Bandes de rechange transparentes pour l'intérieur Command®. Los ganchos se pueden volver a usar con las tiras transparentes de repuesto para interiores Command®.