

3M™ Versaflo™ TR-600 Turboenhed

For at opretholde beskyttelsesniveauer, optimere systemets effektive levetid og undgå ekstraudgifter til udskiftning af komponenter, er det meget vigtigt regelmæssigt at vedligeholde og foretage eftersyn af din turboenhed.

► Batteri

- Skal oplades straks efter modtagelse

► Før ibrugtagning

- Tjek, at batteriet er fuldt opladet
- Tjek, at turboenheden er ubeskadiget
- Tjek, at turboenheden er korrekt fastgjort til bæltet
- Tjek, at filteret sidder korrekt
- Tjek, luftgennemstrømningen med luftstrømsindikatoren. Se brugsanvisningen for turboenheden for yderligere oplysninger
- Tjek alarmen. Se brugsanvisningen for turboenheden for yderligere oplysninger

► Månedligt

- Udfør alle de samme eftersyn som under 'Før ibrugtagning', og opret en journal over de månedlige tjek af turboenheden

► Efter brug

- Aftør med en fugtig klud med en mild opløsning af håndsæbe
- Turboenheden kan også afskylles med en bruser for at fjerne yderligere snavs
- Turboenheden kan tåle afvaskning i balje eller i en hertil beregnet opvaskemaskine
- Batteriet kan tåle afvaskning i balje
- Se brugsanvisningen vedrørende rengøring
- Oplad batteriet til min. 80%
- Udskift gnistfang, forfilter og/eller filter efter behov
- Skal opbevares tørt og rent, fx i et skab, og ikke i direkte sollys, ved høje temperaturer eller i nærheden af opløsningsmidler

► Hver gang filteret udskiftes

- Tjek filteret og den indvendige tætningsring, og udskift hvis beskadiget
- Sørg for, at filteret altid er korrekt monteret i turboenheden

► Bestilling af reservedele, reparationsset og tilbehør

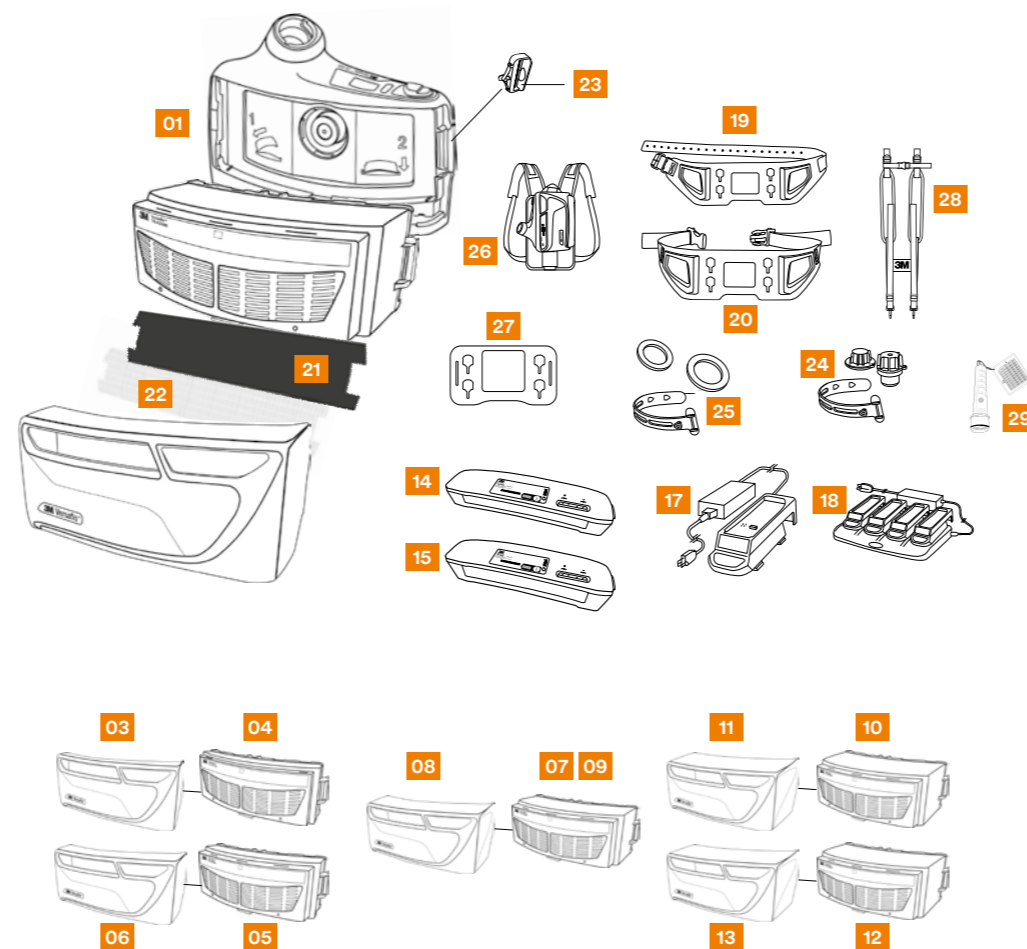
Kontakt venligst din autoriserede 3M-leverandør for tilbud eller bestilling af disse produkter.

► Yderligere oplysninger og anbefalinger

Kontakt Kundeservice eller din lokale 3M-repræsentant, hvis du har behov for yderligere hjælp og råd vedrørende pleje og vedligeholdelse af dit 3M åndedrætsværn.

3M Personal Safety Division
Hannemanns Allé 53
DK-2300 København S
Tlf.: +45 43 48 01 00
E-mail: 3MSikkerhed@mmm.com
www.3Msikkerhed.dk
www.3M.dk/TR-600

Afleveres til genbrug. Trykt i Sverige.
3M er et varemærke, der tilhører selskabet 3M. © 3M 2015. Alle rettigheder forbeholdes.
LL65 0218-1 DK 151029



	Beskrivelse	Produkt nr.
01	3M Versaflo Turboenhed TR-602E	TR-602E
02	3M Versaflo Turboenhed, startsæt TR-619E	TR-619E
03	3M Versaflo Filterdæksel TR-6700FC	TR-6700FC
04	3M Versaflo Partikelfilter TR-6710E	TR-6710E
05	3M Versaflo Partikel- og lugtfilter TR-6820E	TR-6820E
06	3M Versaflo Filterdæksel TR-6800FC	TR-6800FC
07	3M Versaflo A1P-filter TR-6110E	TR-6110E
08	3M Versaflo Filterdæksel TR-6100FC	TR-6100FC
09	3M Versaflo ABE1P-filter TR-6130E	TR-6130E
10	3M Versaflo A2P-filter TR-6310E	TR-6310E
11	3M Versaflo Filterdæksel TR-6300FC	TR-6300FC
12	3M Versaflo ABE2K1HgP-filter TR-6580E	TR-6580E
13	3M Versaflo Filterdæksel TR-6500FC	TR-6500FC
14	3M Versaflo Standardbatteri TR-630	TR-630
15	3M Versaflo Heavy Duty batteri TR-632	TR-632
16	3M Versaflo Holder til batterioplader TR-640	TR-640
17	3M Versaflo Standard ladersæt én station TR-641E	TR-641E
18	3M Versaflo Standard ladersæt 4 stationer TR-644E	TR-644E
19	3M Versaflo Slidstærkt bælte TR-626	TR-626
20	3M Versaflo Easy Clean-bælte TR-627	TR-627
21	3M Versaflo Forfilter TR-6600	TR-6600
22	3M Versaflo Gnistfang TR-662	TR-662
23	3M Versaflo Filterlåseenhed TR-651	TR-651
24	3M Versaflo Rengøring og opbevaringssæt TR-653	TR-653
25	3M Versaflo Tætningsringe TR-654	TR-654
26	3M Versaflo Seler til rygmontering BPK-01	BPK-01
27	3M Versaflo Adapter til seler TR-655	TR-655
28	3M Versaflo Seler TR-329	TR-329
29	3M Versaflo Luftstrømsindikator TR-971	TR-971

Udskift straks alle beskadigede dele for at sikre det korrekte beskyttelsesniveau.



Se, hvordan du kan optimere din komfort med 3M Versaflo TR-600 turboenhed, ved at scanne QR-koden med din smartphone, eller ved at besøge www.3M.eu/Versaflo.