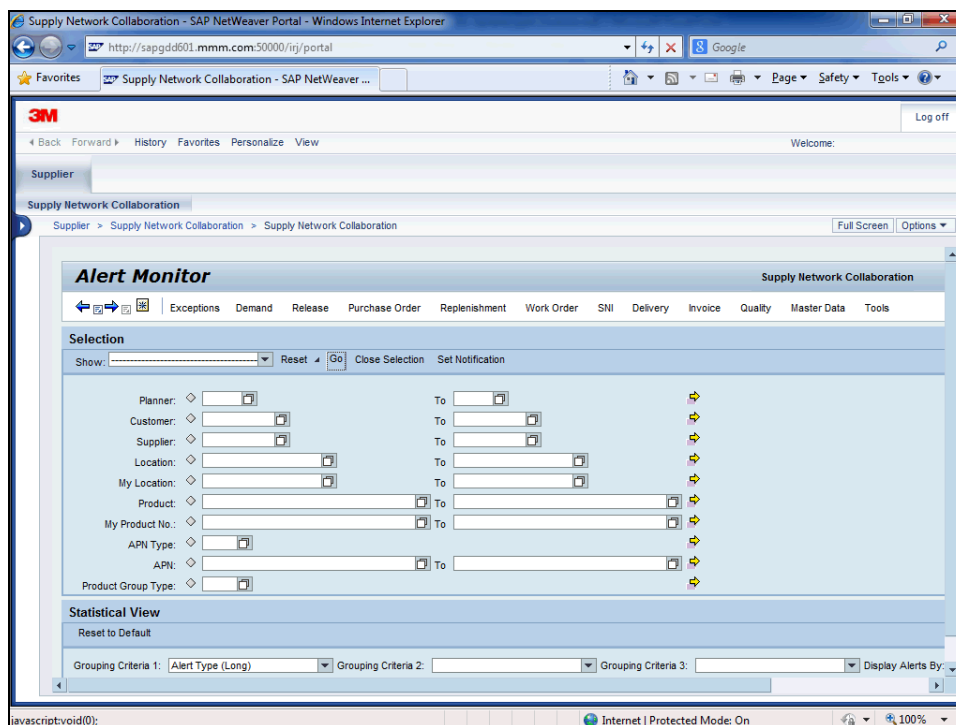
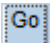


Wprowadzanie i zapisywanie planowanych przyjęć dostawcy PL

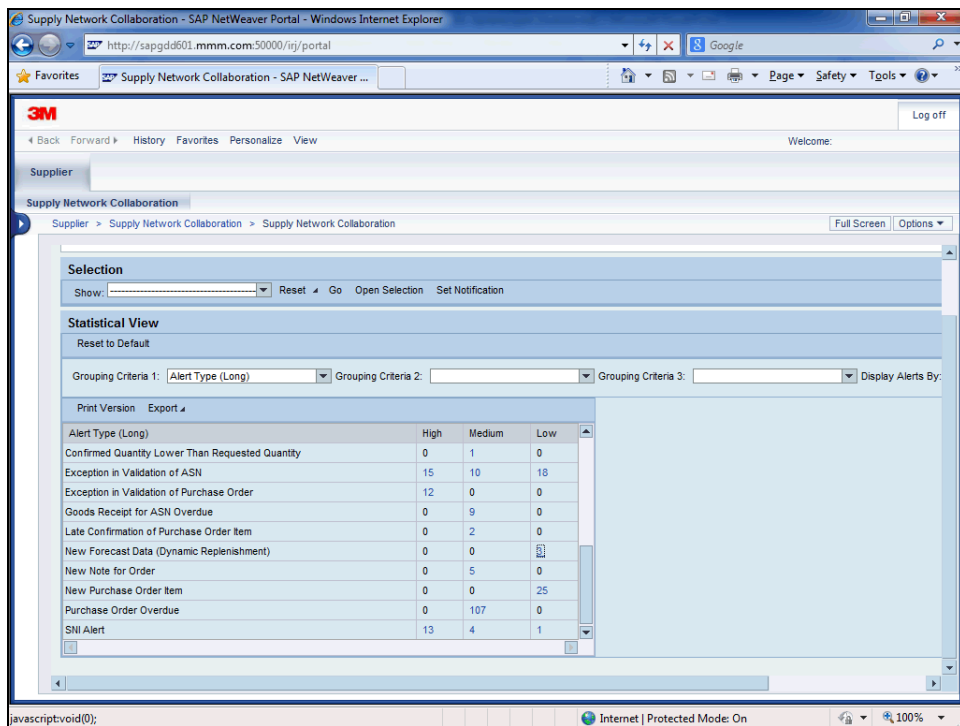
Użyj tego działania portalu dostawcy do wprowadzenia i zapisania planowanych przyjęć dostawcy.


Step	Action
1.	Po zalogowaniu się do systemu SAP SNC wyświetla się ekran <i>Monitor alertów</i> (Alert Monitor). W tym przykładzie pozostaw wszystkie kryteria <i>Wyboru</i> (Selection) puste, aby wyświetlić wszystkie alerty.

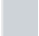


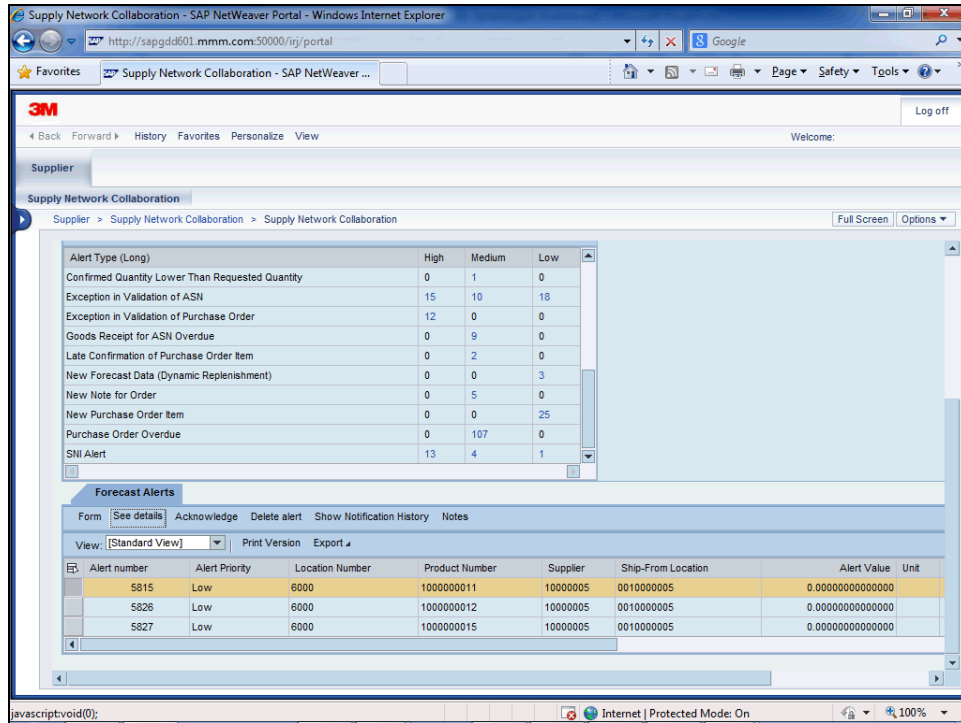
Step	Action
2.	Kliknij przycisk Go . 
3.	Przewiń w dół, aby wyświetlić alerty.

Step	Action
4.	Kliknij pasek przewijania Vertical .
5.	W sekcji <i>Widok statystyczny</i> (Statistical View) przewiń w dół do pozycji Nowe dane prognozowania (New Forecast Data). Aby wyświetlić dane prognozowania, kliknij link numeru w kolumnie statusu Typ alertu (Alert Type): Wysoki (High), Średni (Medium) lub Niski (Low).
6.	Kliknij pasek przewijania Vertical .
7.	W tym przykładzie występują 3 elementy typu Niski (Low) i nie występuje żaden element typu Wysoki (High) ani Średni (Medium).



Step	Action
8.	Kliknij obiekt 3 . 
9.	Przewiń w dół, aby wyświetlić listę nowych alertów prognozowania.

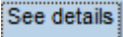
Step	Action
10.	Zlokalizuj i wybierz alert prognozowania do wyświetlenia.
11.	Kliknij nagłówek rzędu. 

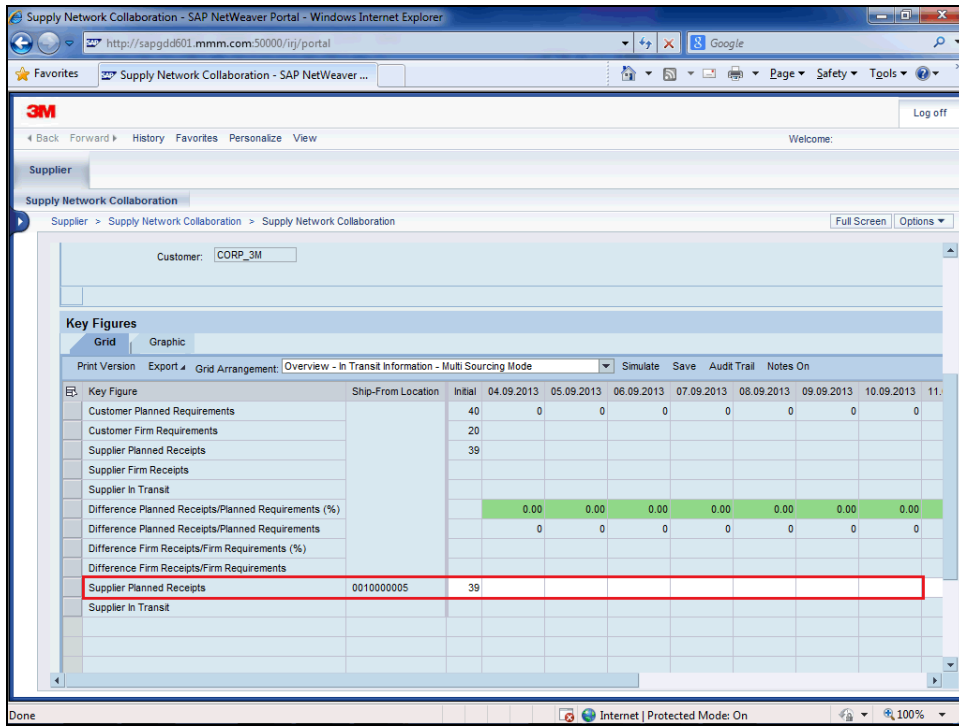


Forecast Alerts

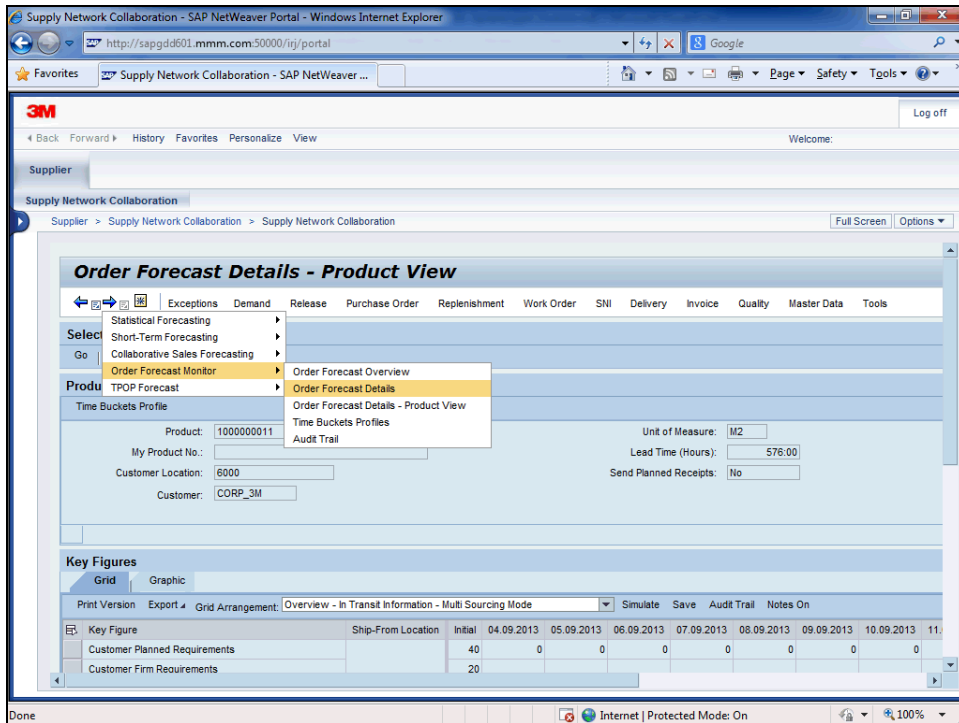
Alert Type (Long)	High	Medium	Low
Confirmed Quantity Lower Than Requested Quantity	0	1	0
Exception in Validation of ASN	15	10	18
Exception in Validation of Purchase Order	12	0	0
Goods Receipt for ASN Overdue	0	9	0
Late Confirmation of Purchase Order Item	0	2	0
New Forecast Data (Dynamic Replenishment)	0	0	3
New Note for Order	0	5	0
New Purchase Order Item	0	0	25
Purchase Order Overdue	0	107	0
SNI Alert	13	4	1

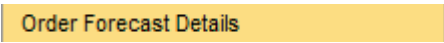
Alert number	Alert Priority	Location Number	Product Number	Supplier	Ship-From Location	Alert Value	Unit
5815	Low	6000	100000011	10000005	0010000005	0.0000000000000000	
5826	Low	6000	100000012	10000005	0010000005	0.0000000000000000	
5827	Low	6000	100000015	10000005	0010000005	0.0000000000000000	

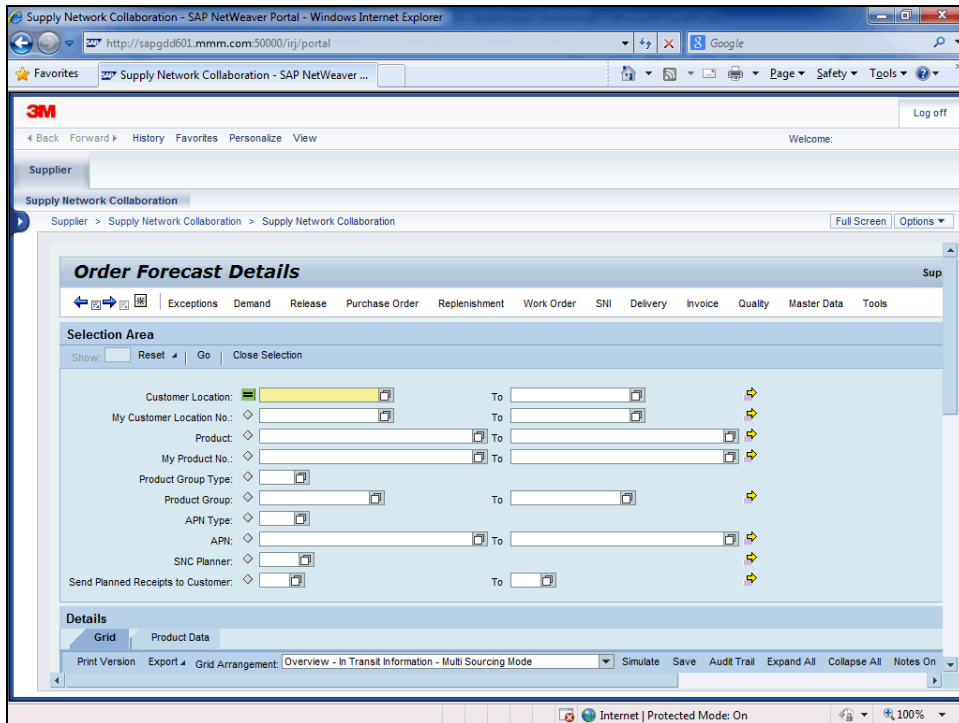
Step	Action
12.	Kliknij przycisk See details . 
13.	Wyświetla się okno Planowane przyjęcia dostawcy (Supplier Planned Receipts). Przewiń z powrotem do góry ekranu.










Step	Action
14.	Kliknij pasek przewijania Vertical .
15.	Kliknij menu Demand . Demand ▾
16.	Kliknij menu Order Forecast Monitor . Order Forecast Monitor ▸

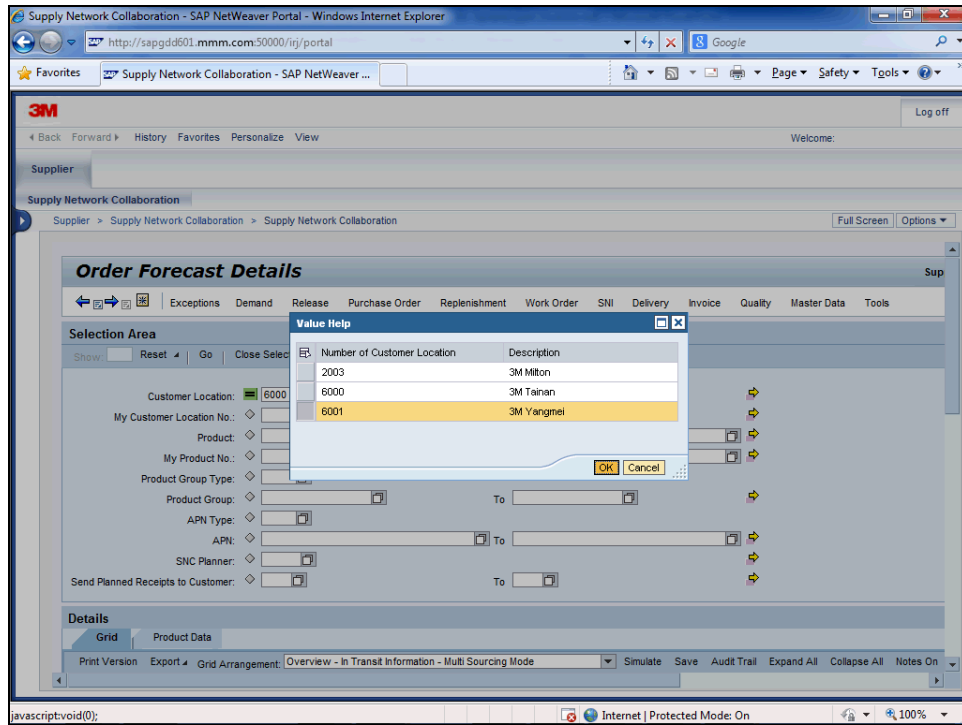



Step	Action
17.	Kliknij menu Order Forecast Details . 
18.	Wprowadź kryteria wyboru, aby zawęzić listę wyświetlanych planowanych przyjęć dostawcy. W tym przykładzie wyświetl planowane przyjęcia dla Tajwanu.

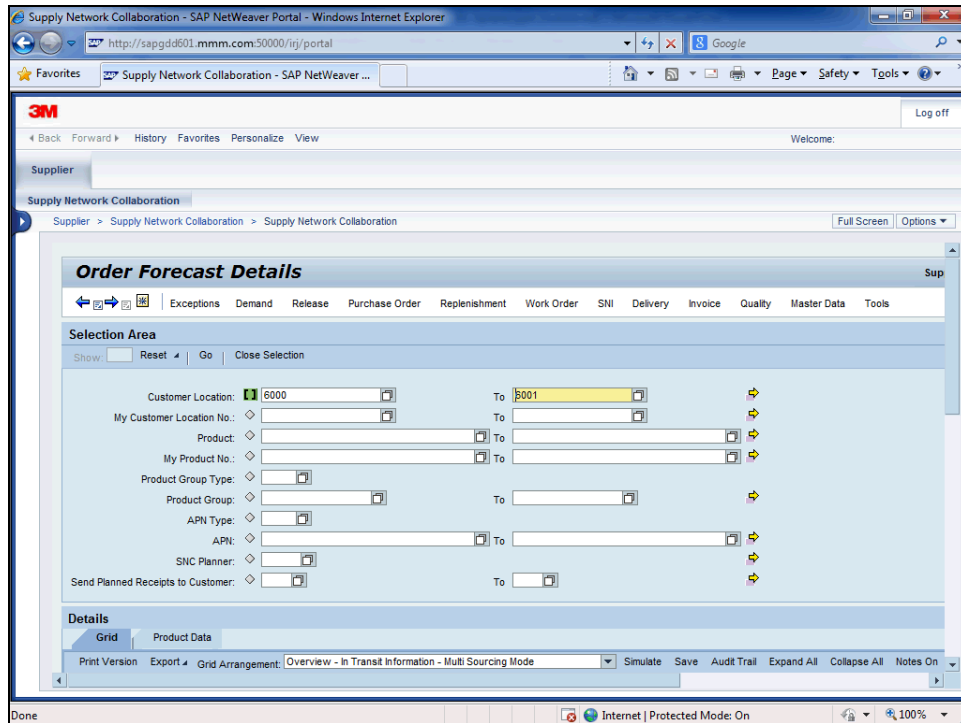


Step	Action
19.	Kliknij pole Customer Location . 
20.	Kliknij przycisk na prawo od pola Customer Location . 
21.	Kliknij nagłówek rzędu. 
22.	Kliknij przycisk OK . 
23.	Kliknij pole To . 
24.	Kliknij przycisk na prawo od pola To . 

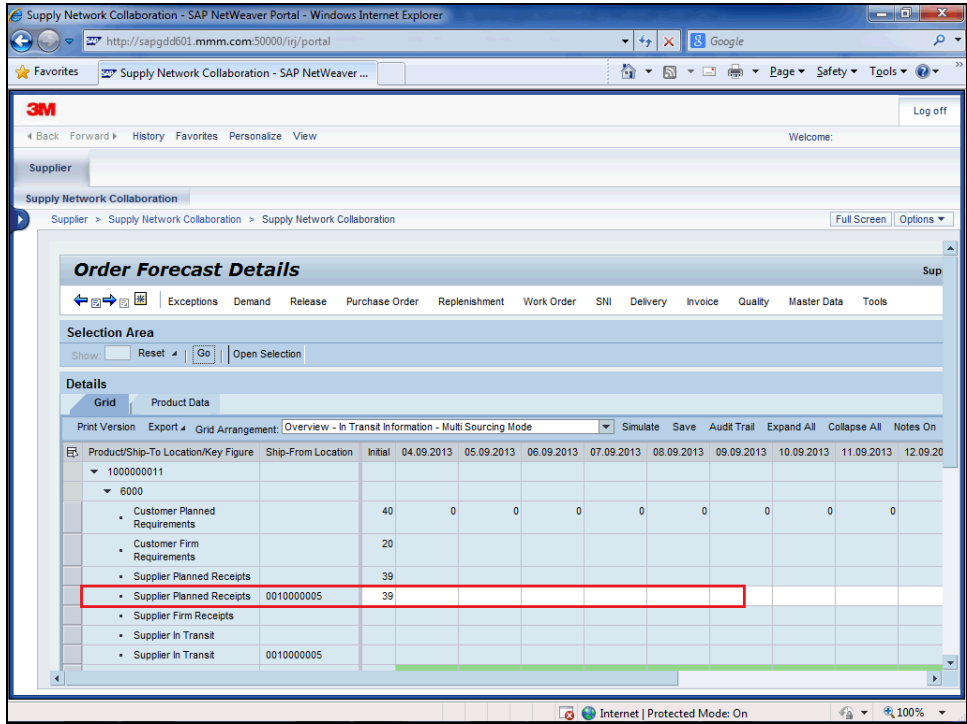
Step	Action
25.	Kliknij nagłówek rzędu. 



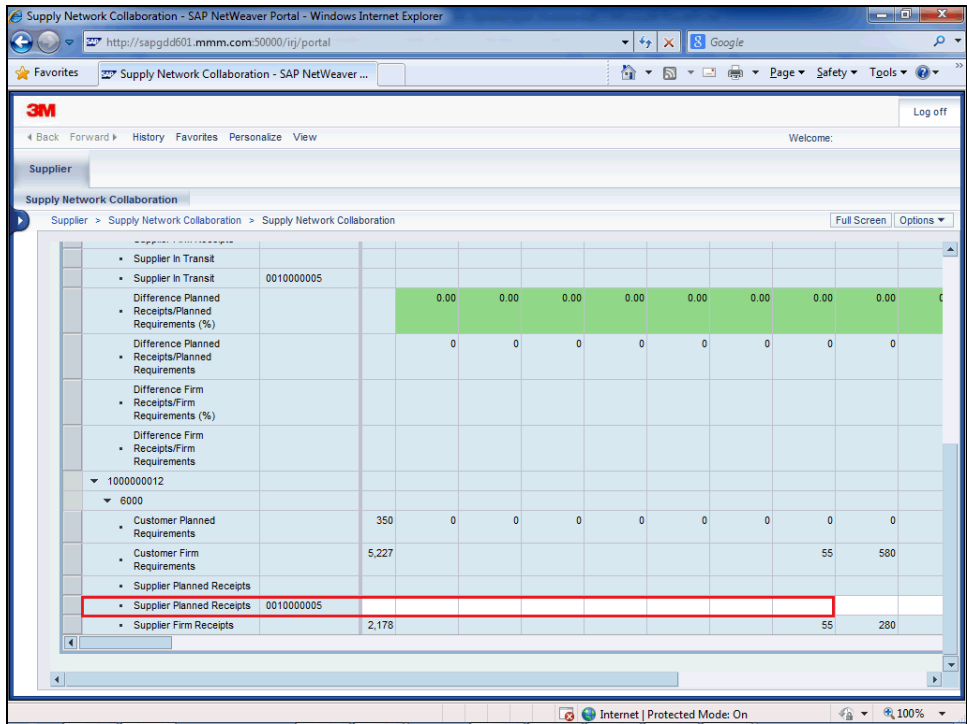
Step	Action
26.	Kliknij przycisk OK . 



Step	Action
27.	Kliknij przycisk Go . Go
28.	Wyniki są wyświetlane w oparciu o kryteria wyboru. Przewiń w dół, aby wyświetlić informacje dla innych lokalizacji.



Step	Action
29.	Kliknij pasek przewijania Vertical .



Step	Action
30.	Działanie zostało ukończone. End of Procedure.