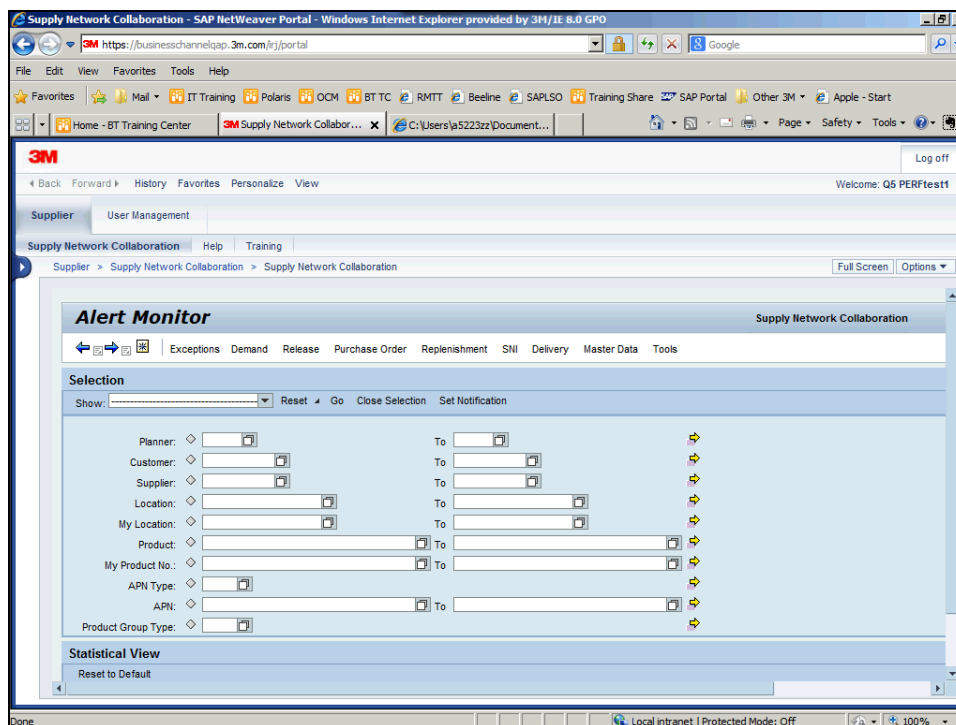


Ustawienia profilu alertów PL

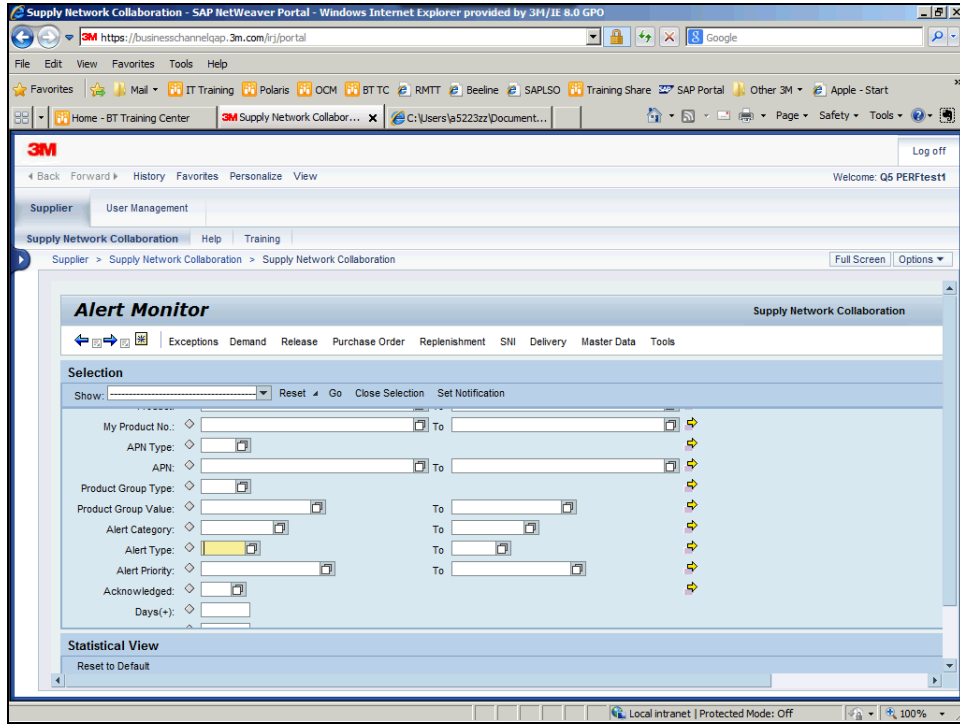
Użyj tego działania portalu dostawcy do konfiguracji profilu alertów. Profil alertu określa warunki wysyłania alertów.


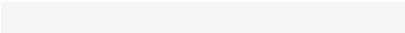
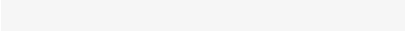
Step	Action
1.	Po zalogowaniu się do systemu SAP SNC wyświetla się ekran <i>Monitor alertów</i> (Alert Monitor). Przewiń w dół do pola Rodzaj alertu (Alert Type).



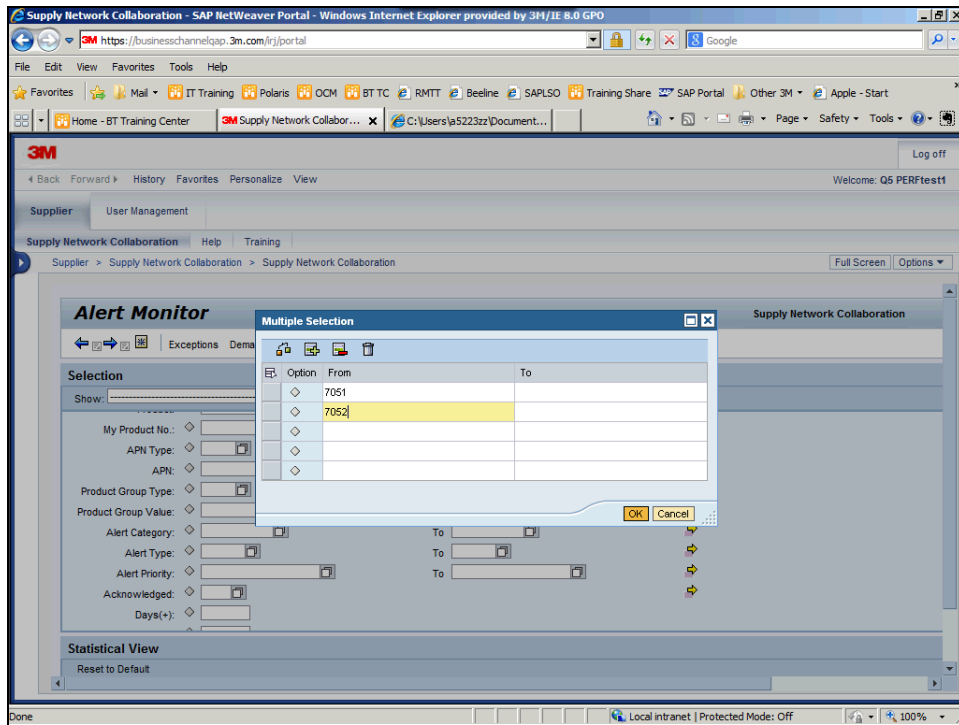
Step	Action
2.	Kliknij pasek przewijania Vertical .
3.	Ustaw rodzaj alertu. Kliknij strzałkę po prawej stronie pola, aby uzyskać dostęp do bardziej zaawansowanych opcji.


Step	Action

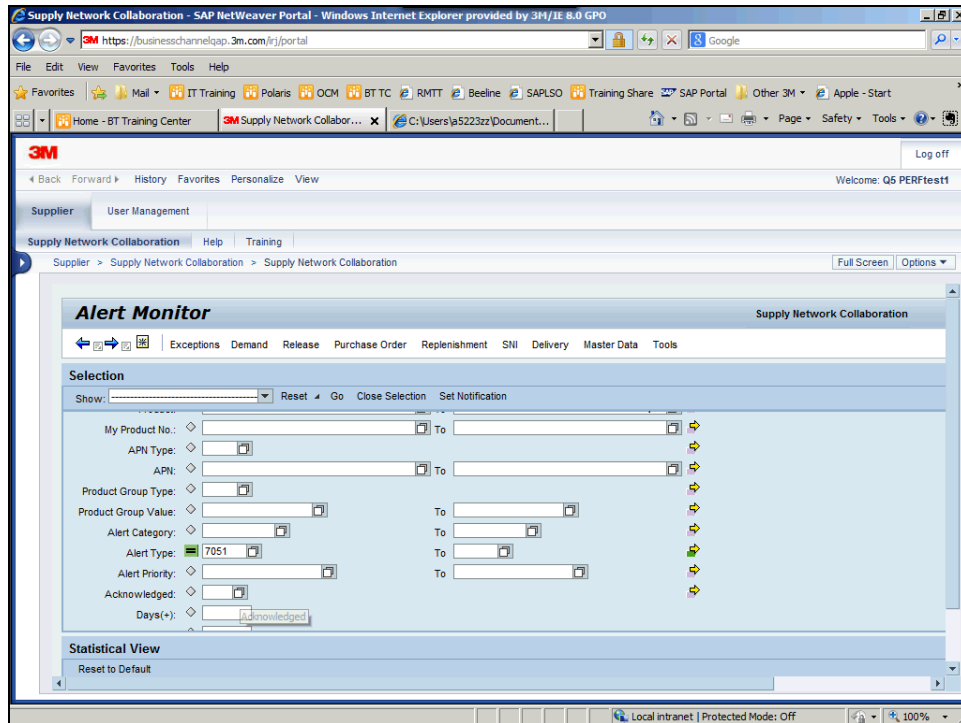





Step	Action
4.	Kliknij przycisk Alert Type: Advanced Options . 
5.	W oknie <i>Wielokrotny wybór</i> (Multiple Selection) wprowadź poszczególne wartości lub zakres wartości. Wprowadź wartości w polach w kolumnie Od (From). Wprowadź zakres w polach Od (From) i Od (To) w tym samym wierszu. W tym przykładzie wprowadź dwa określone typy alertu.
6.	Kliknij pole From . 
7.	Wpisz żądane informacje w polu From . Wpisz prawidłową wartość, np. "7051" .
8.	Kliknij pole From . 

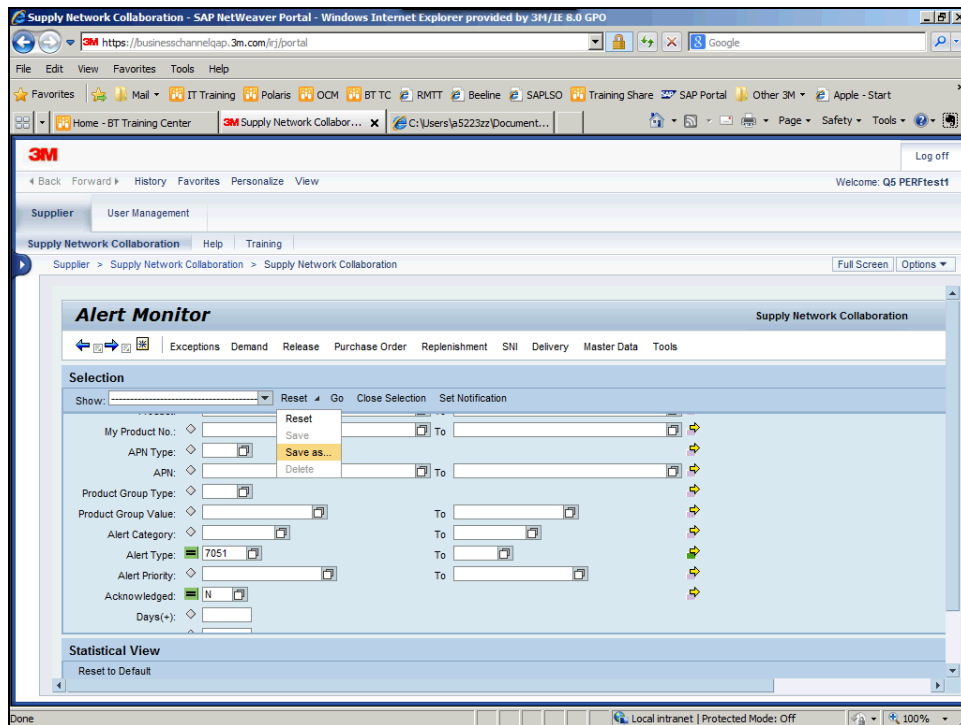
Step	Action
9.	Wpisz żądane informacje w polu To . Wpisz prawidłową wartość , np. "7052".

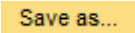



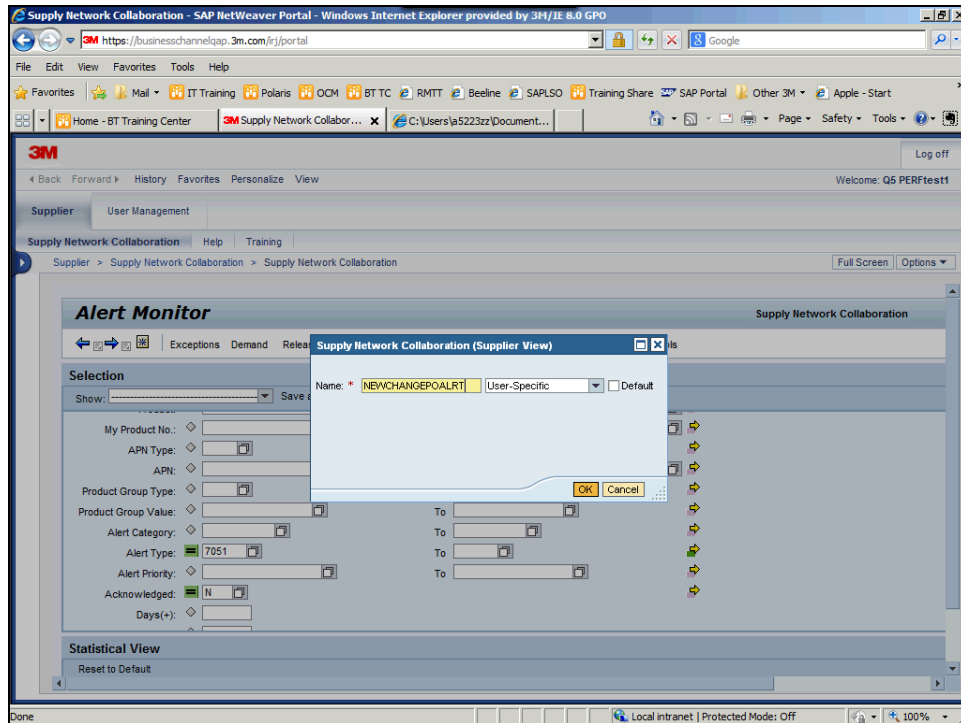
Step	Action
10.	Kliknij przycisk OK . 
11.	Wskaźnik na przycisku Typ alertu: opcje zaawansowane (Alert Type: Advanced Options) ma kolor zielony, co oznacza, że wprowadzono wpisy.




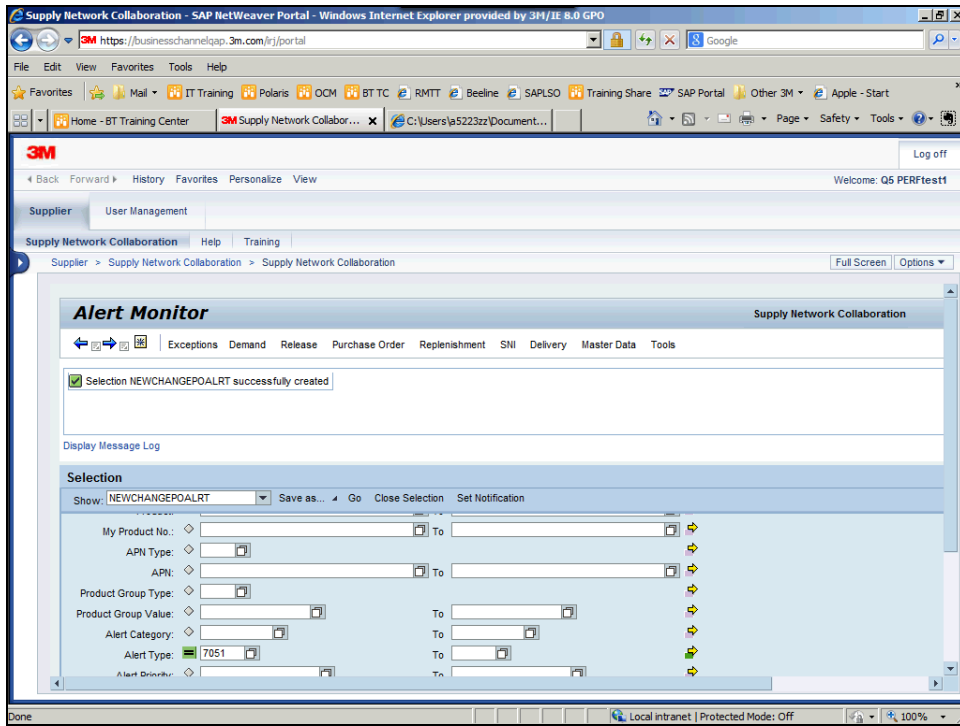
Step	Action
12.	Kliknij przycisk na prawo od pola Acknowledged: . 
13.	Kliknij obiekt NO . 
14.	Kliknij przycisk Reset (arrow) . 



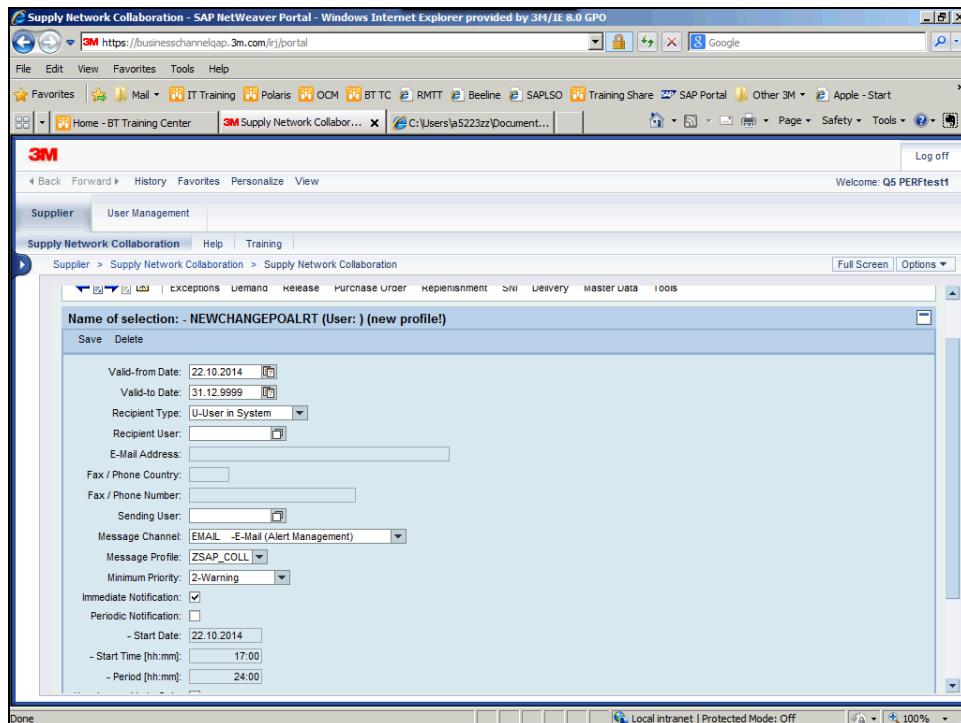
Step	Action
15.	Kliknij obiekt Save as.... 
16.	Kliknij pole Name: . 
17.	Nadaj profilowi zrozumiałą nazwę.
18.	Wpisz żądane informacje w polu Name: * . Wpisz prawidłową wartość , np. "NEWCHANGEPOALRT" .








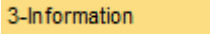
Step	Action
19.	Kliknij przycisk OK . 
20.	Przejdź teraz do ustawień powiadomień dla profilu alertu.

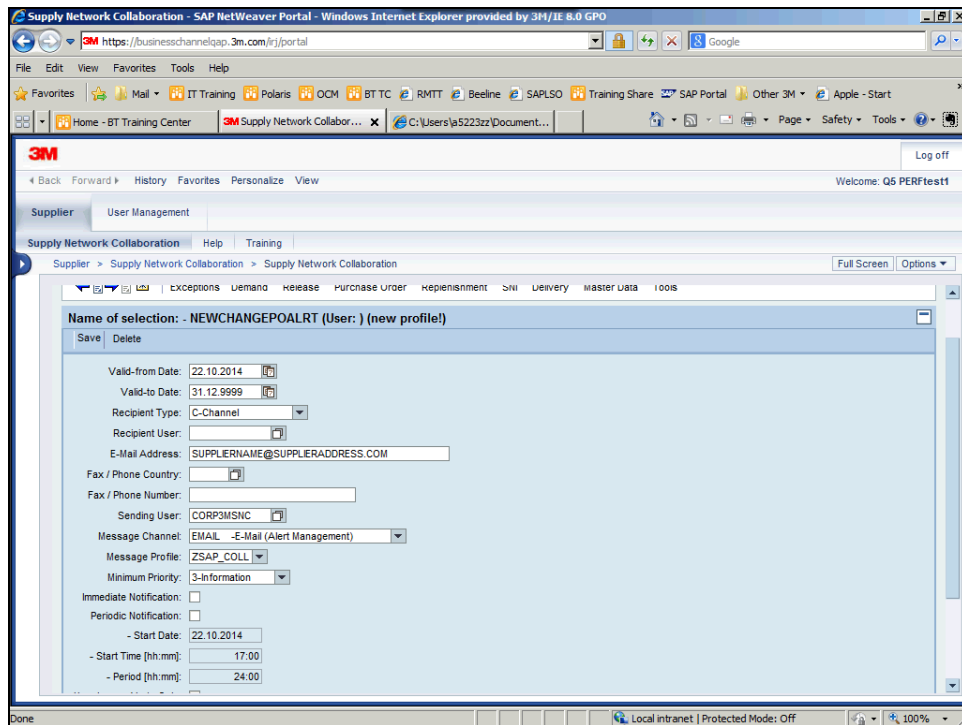


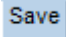
Step	Action
21.	Kliknij łącze Set Notification . Set Notification



Step	Action
22.	Kliknij przycisk na prawo od pola Recipient Type: . 
23.	Kliknij obiekt C-Channel . 
24.	Kliknij pole E-Mail Address: . 
25.	Wprowadź adres e-mail do odbioru alertów.
26.	Wpisz żądane informacje w polu E-Mail Address: . Wpisz prawidłową wartość , np. "suppliername@supplieraddress.com" .
27.	Kliknij pole Sending User: . 
28.	Wpisz żądane informacje w polu Sending User: . Wpisz prawidłową wartość , np. "CORP3MSNC" .

Step	Action
29.	Kliknij przycisk na prawo od pola Minimum Priority: . 
30.	Kliknij obiekt 3-Information . 
31.	Kliknij opcję Immediate Notification: . <input checked="" type="checkbox"/>
32.	Zapisz profil.



Step	Action
33.	Kliknij przycisk Save . 

Step	Action
34.	Działanie zostało ukończone. End of Procedure.