

Informace k objednávce

Obj.č. Informace o produktu

Doplňková balení - tmely

| | |
|-------|---|
| 71486 | Imprint™ 4 Penta™ Putty Doplnkové balení 2x báze à 300 ml, 2x katalyzátor à 60 ml |
| 71484 | Imprint™ 4 Penta™ Heavy Doplnkové balení 2x báze à 300 ml, 2x katalyzátor à 60 ml |
| 71485 | Imprint™ 4 Penta™ Super Quick Heavy Doplnkové balení 2x báze à 300 ml, 2x katalyzátor à 60 ml |

Zkušební balení pro Pentamix 3

| | |
|-------|---|
| 71499 | Imprint™ 4 Penta™ Putty Zkušební balení 1x báze à 300 ml, 1x katalyzátor à 60 ml, 1 ks Imprint™ 4 Super Quick Light à 50 ml, 1 ks Imprint™ 4 Regular à 50 ml, 10x Penta™ míchací kanyla červená, 5x míchací kanyla žlutá, 5x koncovka žlutá |
| 71497 | Imprint™ 4 Penta™ Heavy Zkušební balení 1x báze à 300 ml, 1x katalyzátor à 60 ml, 1 ks Imprint™ 4 Light à 50 ml, 1 ks Imprint™ 4 Regular à 50 ml, 10x Penta™ míchací kanyla červená, 5x míchací kanyla žlutá, 5x koncovka žlutá |
| 71498 | Imprint™ 4 Penta™ Super Quick Heavy Zkušební balení 1x báze à 300 ml, 1x katalyzátor à 60 ml, 1 ks Imprint™ 4 Super Quick Light à 50 ml, 1 ks Imprint™ 4 Super Quick Regular à 50 ml, 10x Penta™ míchací kanyla červená, 5x míchací kanyla žlutá, 5x koncovka žlutá |

Obj.č. Informace o produktu

Kartuše pro Pentamix 3

| | |
|-------|---|
| 77786 | Imprint™ 4 Penta™ Putty Kartuše Imprint™ 4 Penta™ Putty pro Pentamix™ 3 |
| 77784 | Imprint™ 4 Penta™ Heavy Kartuše Imprint™ 4 Heavy pro Pentamix™ 3 |
| 77785 | Imprint™ 4 Penta™ Super Quick Heavy Kartuše Imprint™ 4 Penta™ Super Quick Heavy pro Pentamix™ 3 |

Doplňková balení - krémy

| | |
|-------|--|
| 71491 | Imprint™ 4 Super Quick Ultra-Light 4 ks krému à 50 ml, 5x míchací kanyla žlutá, 5x 3M™ Intra-oral Syringe zelená |
| 71488 | Imprint™ 4 Light 4 ks krému à 50 ml, 5x míchací kanyla žlutá, 5x 3M™ Intra-oral Syringe zelená |
| 71490 | Imprint™ 4 Super Quick Light 4 ks krému à 50 ml, 5x míchací kanyla žlutá, 5x 3M™ Intra-oral Syringe zelená |
| 71487 | Imprint™ 4 Regular 4 ks krému à 50 ml, 5x míchací kanyla žlutá, 5x 3M™ Intra-oral Syringe zelená |
| 71489 | Imprint™ 4 Super Quick Regular 4 ks krému à 50 ml, 5x míchací kanyla žlutá, 5x 3M™ Intra-oral Syringe zelená |



3M

Oral Care Solutions Division
3M Česko, spol. s r.o.
V Parku 2343/24, 148 00 Praha 4
Tel.: 261 380 111, Fax: 261 380 110
E-mail: 3MCesko@3M.com
www.3mespe.cz

3M, Garant, Imprint, Penta a Pentamix jsou registrované ochranné známky 3M Company nebo 3M Deutschland GmbH. Všechny ostatní známky jsou vlastněny jinými společnostmi. © 2015, 3M. Všechna práva vyhrazena.

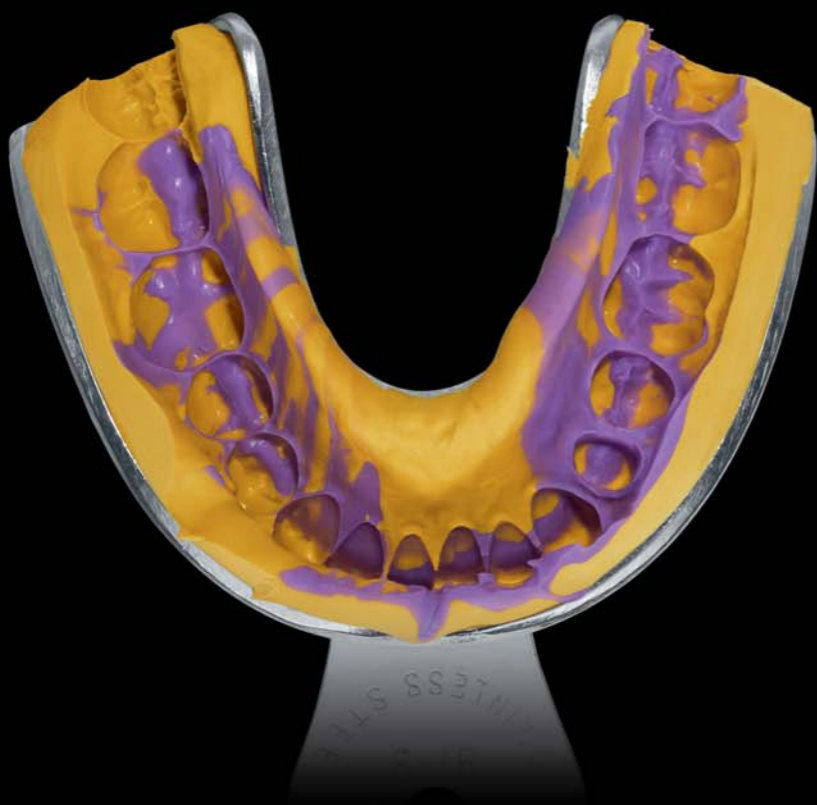
3M Science.
Applied to Life.™

Imprint™ 4

A-silikonová otiskovací hmota

Nejrychleji tuhnoucí
A-silikonová otiskovací
hmota díky aktivnímu
samozahřívání

Imprint™ 4



Víte, proč budete naprosto nadšeni z otiskovací hmoty Imprint™ 4? Důvod je prostý. Špičková přesnost, časová úspora, pohodlná manipulace zvýší efektivitu Vaší zubní ordinace. Společnost 3M, jako jeden z předních světových výrobců otiskovacích hmot, Vám nabízí Imprint 4. Přesvědčte se sami!

Zaručená úspora času a přesnost

Imprint™ 4 je inovativní A-silikonová otiskovací hmota.

S otiskovací hmotou Imprint™ 4 získáváte produkt pro mimořádně přesné otisky. Díky aktivnímu samozahřívání se tato inovativní otiskovací hmota vyznačuje mimořádně krátkou dobou tuhnutí v ústech. Zaručuje tak znatelnou úsporu času.

Imprint™ 4 Vám přináší:

Aktivní samozahřívání

Pro zrychlené tuhnutí

Nejkratší dobu tuhnutí v ústech

Pro skutečnou úsporu času

Dostatečně dlouhý pracovní čas

Pro otiskování bez stresu

Vysokou hydrofilii

Pro dokonalé zatékání a nejjemnější reprodukci detailů

Zářivé barvy hmoty

Pro lepší čitelnost

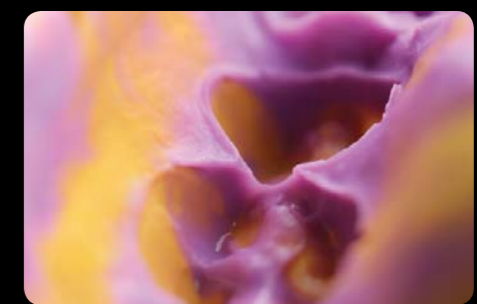
Příjemnou mátovou chuť

Pro větší pohodlí pacienta

Indikace:

Imprint™ 4 je speciálně navržen pro všechny typy přesného snímání otisků pomocí otiskovací techniky v jednom či ve dvou krocích: otisky pro korunky, můstky, inlaye, onlaye, implantáty a ortodontické otisky.

A-silicone



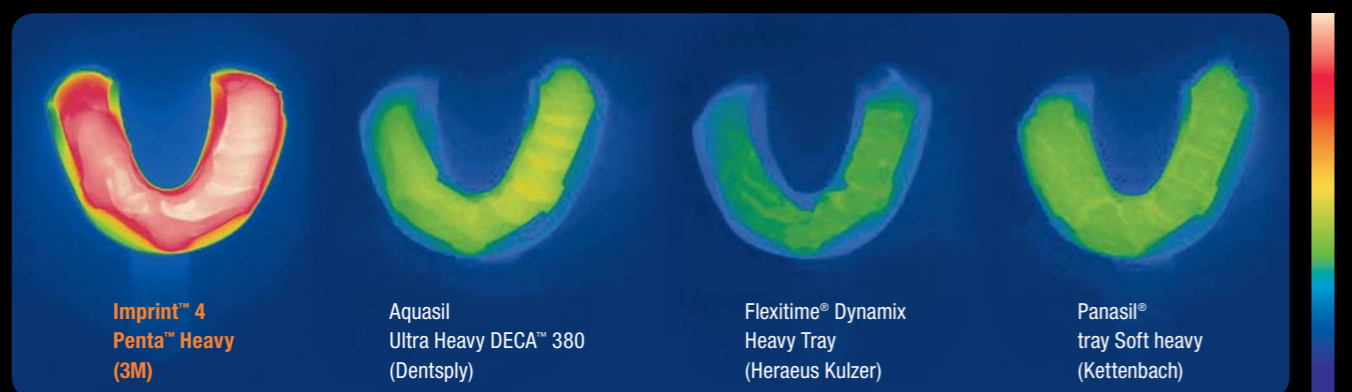
Nejrychlejší cesta k otiskům bez stresu



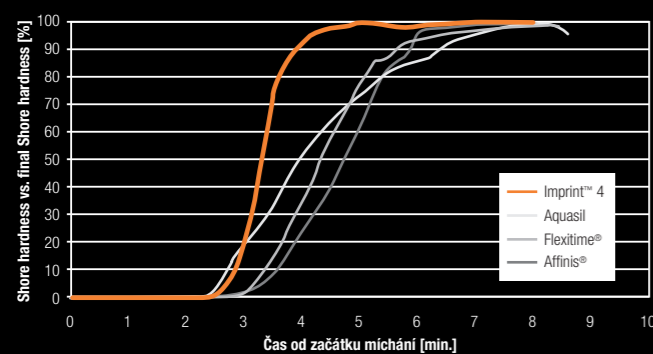
Otiskovací hmota s aktivním samozahříváním.

Imprint™ 4 se vyznačuje nejkratší dobou tuhnutí v ústech ze všech otiskovacích hmot. Je toho dosaženo pomocí aktivního samozahřívání, jež vyvinula společnost 3M speciálně pro hmotu Imprint 4. Jedinečná chemická reakce způsobí, že se hmota aktivně a rychle zahřeje na tělesnou teplotu po uplynutí pracovního času, čímž výrazně urychlí své tuhnutí.

Na těchto snímcích, pořízených termografickým fotoaparátem, je zřetelné jedinečné aktivní samozahřívání hmoty Imprint 4. V porovnání s konkurenčními výrobky pouze Imprint 4 vykazuje značný růst teploty na úroveň tělesné teploty.



Infrčervené snímky A-silikonových otiskovacích hmot Imprint™ 4 Penta™ Heavy (3M), Aquasil Ultra Heavy DECA™ 380 (Dentsply), Flexitime® Dynamix Heavy Tray (Heraeus Kulzer) a Panasil® Tray Soft Heavy (Kettenbach). Pouze otiskovací hmota Imprint™ 4 vykazuje významný vzrůst teploty. Všechny snímky byly pořízeny při pokojové teplotě (23 °C). Snímky znázorňují hmoty v momentě s maximální teplotou. Zdroj: Interní testy 3M



Průběh tuhnutí reakce vyznačující se vzrůstem tvrdosti podle Shorea měřené u různých rychlostech tuhnutí tvrdých otiskovacích hmot. Doba tuhnutí v ústech je kratší než doba tuhnutí měřená při pokojové teplotě (23°C). Testované materiály: Imprint™ 4 Super Quick Heavy (3M), Aquasil Ultra Heavy Fast Set (Dentsply), Flexitime® Heavy Body (Heraeus Kulzer), Affinis® Heavy Body Fast (Coltene). Zdroj: J.C. Farr, H. Hoffmann, A. Maurer, P. Osswald, E. Wanek, Shore Hardness Increase of Tray Materials during Setting, CED IADR 2012, #674

Aktivní samozahřívání otiskovací hmoty Imprint 4 vede k prudkému nárůstu tvrdosti. Graf znázorňuje rychlost tuhnutí Imprint™ 4 v porovnání s konkurenčními A-silikonovými hmotami.

Mimořádně hydrofilní pro jemné detaily

Nová a jedinečná vlastnost Imprint™ 4 spočívá v jeho vysoké hydrofilii, dokonce i ve viskózním stavu. Díky své optimální zatékavosti zachytí i ten nejmenší detail.

Tuto vlastnost lze dokázat pomocí jednoduchého testu. Když nanese kapku vody na rozhraní dvou neztuhnutých otiskovacích hmot, poteče směrem k hmotě s vyšší hydrofilii, tedy k hmotě s vyšší přitažlivostí vody.

Čím nižší úhel kontaktu, tím vyšší hydrofilie

Test úhlu kontaktu byl proveden za účelem zjištění, který z materiálů je nejvíce hydrofilní. 20 sekund po zahájení míchání byla na povrch neztuhnutého VPS otiskovacího materiálu 3M™ Imprint™ 4 Light a konkurenčních VPS otiskovacích materiálů umístěna kapka vody. Bylo sledováno rozšiřování kapky vody a po dvou sekundách měřen kontaktní úhel.

Zdroj: N. Shakourian, M. Neglia, D. Nobrega, G. Kugel, R. Perry, Comparing Hydrophilicity of VPS Materials in the Unset Stage; AADR 2012, #1024.



V přímém srovnání konkurenčních A-silikonových otiskovacích hmot zatéká kapka vody vždy směrem ke hmotě s vyšší hydrofilii.



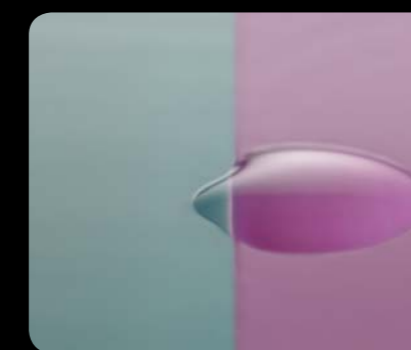
Kapka vody je nanese na ...



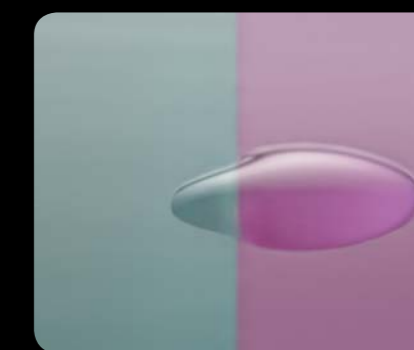
... na rozhraní dvou neztuhnutých A-silikonových otiskovacích hmot s nízkou viskozitou po 40 vteřinách od namíchání.



Aquasil Ultra XLV (Dentsply) vs. Imprint™ 4 Light (3M)



Flexitime® Light Flow (Heraeus Kulzer) vs. Imprint™ 4 Light (3M)



Panasil® initial contact Light (Kettenbach) vs. Imprint™ 4 Light (3M)

Zdroj: Interní data 3M. Data na vyzádnání ve společnosti 3M. Kontaktní údaje viz zadní strana.

Imprint™ 4 všestranný a jedinečný

A-silikonové otiskovací hmoty Imprint™ 4 jsou dostupné v dokonale sladěných kontrastních barvách, různých viskozitách, s různými pracovními časy a dobou tuhnutí. Ať jsou Vaše požadavky a oblíbené techniky otiskování jakékoliv, skupina produktů Imprint 4 nabízí optimální řešení. Stačí si jen vybrat preferovanou kombinaci materiálů. Všechny hmoty do lžice jsou k dostání ve variantě pro automatické míchání, například v přístroji Pentamix™ od 3M.

Jakmile je lžice vložena do úst, začíná Imprint™ 4 rychle tuhnout samozahříváním.

| | Maximální pracovní čas (23 °C) | Maximální doba aplikace krému (37 °C) | Doba tuhnutí v ústech (37 °C) |
|-------------------------------------|--------------------------------|---------------------------------------|-------------------------------|
| PENTA™ HMOTY DO LŽICE | | | |
| Imprint™ 4 Penta™ Putty | 1:30 | – | 2:30 |
| Imprint™ 4 Penta™ Heavy | 2:00 | – | 2:00 |
| Imprint™ 4 Penta™ Super Quick Heavy | 1:15 | – | 1:15 |
| GARANT™ KRÉMY | | | |
| | 2-kroková technika | 1-kroková technika | |
| Imprint™ 4 Super Quick Ultra-Light | 1:15 | nebo 0:35 | 1:15 |
| Imprint™ 4 Light | 2:00 | nebo 1:00 | 2:00 |
| Imprint™ 4 Super Quick Light | 1:15 | nebo 0:35 | 1:15 |
| Imprint™ 4 Regular | 2:00 | nebo 1:00 | 2:00 |
| Imprint™ 4 Super Quick Regular | 1:15 | nebo 0:35 | 1:15 |

Otiskovací hmoty Imprint 4 jsou k dostání ve dvou verzích tuhnutí. Otiskovací materiály s tuhnutím "Super Quick" jsou ideálním řešením pro otisky 1 až 2 členů. Ostatní materiály nabízejí delší pracovní čas, tudíž se skvěle hodí pro otisky více členů a můstků.

Doporučené kombinace materiálů

| Hmoty do lžice | Doporučené krémy |
|-------------------------------------|------------------------------------|
| TECHNIKA V JEDNOM KROKU | |
| Imprint™ 4 Penta™ Heavy | Imprint™ 4 Light |
| | Imprint™ 4 Regular |
| Imprint™ 4 Penta™ Super Quick Heavy | Imprint™ 4 Super Quick Light |
| | Imprint™ 4 Super Quick Regular |
| Imprint™ 4 Penta™ Putty | Imprint™ 4 Regular |
| TECHNIKA VE DVOU KROCÍCH | |
| Imprint™ 4 Penta™ Putty | Imprint™ 4 Super Quick Ultra-Light |
| | Imprint™ 4 Light |

