



Divisione Automotive Aftermarket

3M Primer a basso contenuto di VOC a singolo passaggio 58012

1) Part Number

50812	:	Flacone da 30 ml
51011	:	Flacone da 250 ml

2) Descrizione e usi finali

Il prodotto 3M 58012/51011 è un primer a basso contenuto di VOC a singolo passaggio progettato per l'applicazione di primer alle superfici in modo da migliorare l'adesione di sigillanti poliuretanicici su vetri trattati con stampa serigrafica su ceramica. Si tratta di un'applicazione comune nel settore automobilistico.

3) Proprietà fisiche

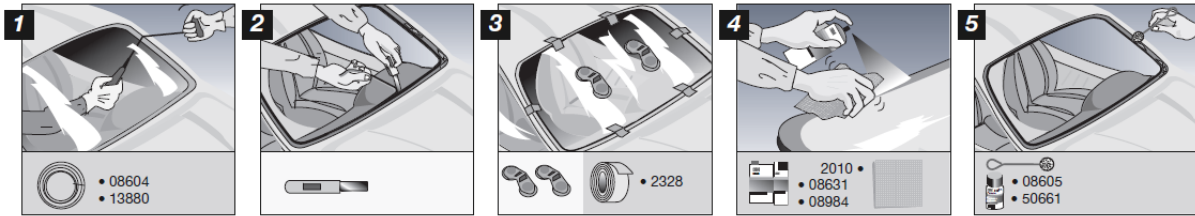
Colore	Liquido nero
Viscosità	Viscosimetro DIN da 100 ml, Ø=4 mm: 12-15 s
Densità a 20 °C	0.9 ± 0.05
Contenuto di parti solide (EN 827)	28.5 ± 1.5%
Temperatura di applicazione	Da 5 °C a 25°C
Tempo di asciugatura	Da 10 a 15 min



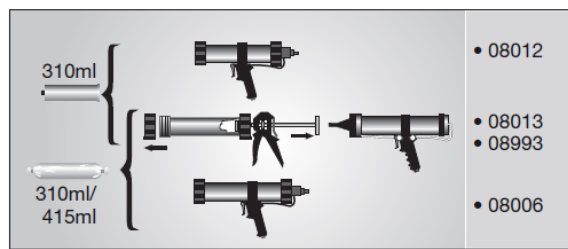
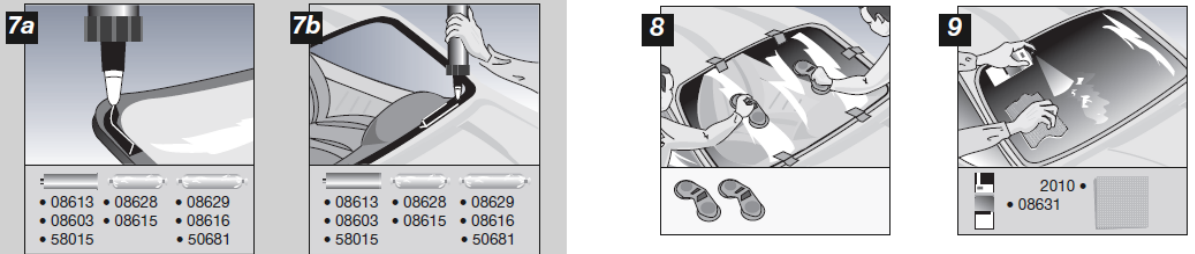
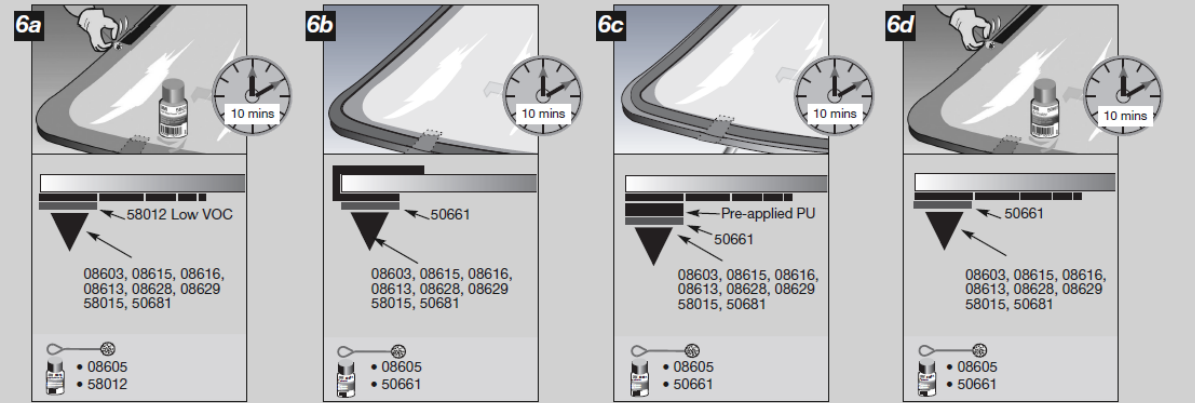
Scheda tecnica

Data di inizio validità: 17/6/16 Sostituisce: 01/11/09

4) Istruzioni per l'uso



Ceramic Céramique Keramik Keramika Keramion Keramion Keramion Keramion Keramion Keramion Keramion Keramion	Keramisk Керамико Ceramico Keramion Kerámia Keramisk Keramion Keramisk Keramisk Keramisk Keramisk Keramisk	Keramikas Stiklas su keramine juostele Ceramic С керамической шпательной Kerámika Keramika Keramika Keramika Keramika Keramika Keramika Keramika	PU Encapsulated Encapsulé PU PU Verkapselung PU Inkapselad PU Kapselad PU Inkapselad PU For sigilet PU Encapsulado PU Inkapselad	PU EvBukapsuliro PU Inkapsulato Poluretano PU Keretas PU zapovuzdeni Zapuzdoveny PU PU Ekapsuliran PU Hermeseik PU Inkapsulats Stiklas su PU rėmelis	PU protejett С полиуретановой рамкой Obloženo С праймером нанесено PU лезило Obloženo PU enkapulė PU hermetizats Stiklas su PU rėmelis	Pre-applied PU Pré-appliqué PU Vorverarbeitetes PU Vorbehandeltes PU Vanha PU-limä Täiästä puu-PU Pré-appliqué PU For-pääljet PU Poluravno aplicado anteriormente	Fibreraplikerad PU Me preofoopoyuzhivny PU PU pre-applikat Vorverarbeitetes PU Węglona pokrycie polimerem Etikilleg feltett PU Předem aplikovaný PU Vopred aplikovaný PU Prej nanesen PU Eelpealgaldatud PU Iprekiki nolditės ar PU	Stiklas, padengtas PU klėpės PU preaplicat Co sloem polipurėtana Trombioli nanesen PU lepko С прэапрыміравана нанесена PU лезило Fabrički nanesen PU lepak Onodsen PU uvgulvanen PU לנמי הניידים Stiklas	Primer preaplicat Pré-primé Mit Haftmittler behandelt Voorgeprimerd Estar imerulo Tikkigero primet Pré primário For-primet Imprimacão previa Förprimad	Me preofoopoyuzhivny Acropi Pre-primerizzato Węglone pokrycie podkładem Etikilleg primerezeit Qaflıfene zalklıdınen oldınen Vopred aplikovany primer Prej nanesen primer Krunit Iprekiki gruntitės Gruntutas stiklas	Primer preaplicat Zapuzdovannose Trombioli nanesen primer Pragapprimet nanesen primer Fabrički nanesen primer Onodsen primer/lenimės For-primet Iprekiki gruntitės Gruntutas stiklas
---	---	---	--	---	---	--	---	---	---	---	---



3M PRODUCT Application	58012 Single Step Primer Low VOC	08617 Bottle WSD Clear	50661 Activator
Fritted Glass - 6a	✓		
Encapsulated Glass (PU or PVC) - 6b			✓
Pre-primed - 6d			✓
Fritted Glass with pre-applied PU - 6c			✓
Lacquered steel or Aluminium - 5			✓
Steel-Aluminium without paint (spot repair) - 5	✓		
Glass or Tinted Glass*	✓	✓	

Never use alcohol. *The primer must not be directly under UV exposure, a frame has to be applied on the other side in order to avoid UV exposure.

Drive Away Time
Temps de libération du véhicule
Wegfahrzeit
Rijkaartijd
Kuivumisaika
"Kjør i vei tid"
Tempo de condução
Tiempo de seguridad antes de conducir
Klar att köra
Χρόνος Αποχώρησης Αυτοκινήτου
Tempo di riconsegna vettura
Gotowość do jazdy
Teljes száradási idő

Doba před jízdou
Bezpečný čas do odjedu vozidla
Čas varnega odhoda
Säkerhets valmis
Žūšanas laiks
Dziūvimo laikas
Tiempo de inmovilización
Время высыхания
Vrijeme sušenja
Vremsa za sьshnєnє
Vremsa sušenja
Uygulama sonrası yola çıkış zamanı
ניר הרכוזה לפני תחילת הנסיעה

08603 / 08615 / 08616	08613 / 08628 / 08629	58015 / 50681
310ml 310ml 415ml	310ml 310ml 415ml	310ml 415ml
4 Hours/Heures/Stunden/Uren/Tuntia/Timer/Horas/Timer/ Hours/Timer/Тримар/Тримар/Годзиня/Орәк/Һодиня/Һодиня/ Ure/Tundi/Stundas/vai./Ora/4ac./sata/4acc068/sat/ Saaten/Tiyyi	90 Minutes/mn/Minuten/Minuten/Minuuttia/Minuuttar/ Minutos/Minuter/Minutos/Minuter/Asento/Minuti/Minuti/ Perok/Minuty/Minuty/Minuty/Minuty/Minuty/Minuty/ Minuta/Mes./minuta/Mesyt/minuta/Dakikalar/דקיקות	60 Minutes/mn/Minuten/Minuten/Minuuttia/Minuuttar/ Minutos/Minuter/Minutos/Minuter/Asento/Minuti/Minuti/ Minuty/Perok/Minuty/Minuty/Minuty/Minuty/Minuty/ mn./Minute/Mes./minuta/Mesyt/mnuta/Dakikalar/דקיקות
8 Hours/Heures/Stunden/Uren/Tuntia/Timer/Horas/Timer/ Hours/Timer/Тримар/Тримар/Годзиня/Орәк/Һодиня/Һодиня/ Ure/Tundi/Stundas/vai./Ora/4ac./sata/4acc068/sat/ Saaten/Tiyyi	3 Hours/Heures/Stunden/Uren/Tuntia/Timer/Horas/Timer/ Hours/Timer/Тримар/Тримар/Годзиня/Орәк/Һодиня/Һодиня/ Ure/Tundi/Stundas/vai./Ora/4ac./sata/4acc068/sat/ Saaten/Tiyyi	60 Minutes/mn/Minuten/Minuten/Minuuttia/Minuuttar/ Minutos/Minuter/Minutos/Minuter/Asento/Minuti/Minuti/ Minuty/Perok/Minuty/Minuty/Minuty/Minuty/Minuty/ mn./Minute/Mes./minuta/Mesyt/mnuta/Dakikalar/דקיקות

a) Preparazione del vetro:

Assicurati sempre che le superfici siano pulite e prive di contaminazione. Utilizza il detergente per vetro 08631 o il detergente per adesivi 08984 su un disco Scotch-Brite rosso. Pulisci delicatamente. Strofinare la superficie con il detergente per vetro 08631 o il detergente per adesivi 08984 su un panno pulito. **Agita il primer a basso contenuto di VOC a singolo passaggio 58012/51011** per 30 secondi prima dell'uso, assicurandoti che la sfera in metallo contenuta all'interno si muova liberamente. Applica uno strato sottile di **primer a basso contenuto di VOC a singolo passaggio 58012/51011** sulla superficie in vetroceramica e attendi almeno 10 minuti (vedi la figura 6A). Per bordi con primer preapplicato, bordi in ceramica con PU preapplicato e bordi incapsulati, applica l'attivatore 50661 e pulisci senza utilizzare il disco Scotch-Brite rosso. Istruzione speciale: per vetri con primer preapplicato, controlla l'adesione del primer prima di applicare 3M Attivatore 50661. Se l'adesione è insufficiente, rimuovi il primer preapplicato. per vetri e vetri oscurati, è necessario utilizzare l'applicatore per primo passaggio 3M 8617 prima del **primer a basso contenuto di VOC 58012/51011**. Un telaio deve essere applicato sull'altro lato per evitare l'esposizione ai raggi UV.

b) Preparazione delle saldature a punti:

1) Nei punti della carrozzeria in cui permangono tracce dell'adesivo poliuretano originale pulisci con 3M Detergente per adesivi 08984. Lascia asciugare prima di utilizzare un coltello per ridurre lo spessore del poliuretano fino a 1 mm. Applica **l'adesivo per vetro 3M 58015/50681**. Utilizza **3M Primer a basso contenuto di VOC a singolo passaggio 58012/51011** per proteggere dalla corrosione qualsiasi metallo nudo esposto. Non applicare alcun primer sul vecchio adesivo poliuretano.

2) Su una carrozzeria appena verniciata (con vernice completamente indurita) applica il prodotto 3M Attivatore 50661. Lascia asciugare per un minimo di 10 minuti. Erogare un cordone di 3M Adesivo per vetro 58015/50681 sul vetro o sulla carrozzeria, a seconda delle istruzioni del produttore. Installa il vetro entro 10 minuti. Pulisci l'eventuale adesivo in eccesso con 3M Detergente per adesivi 08984. La temperatura di applicazione è compresa tra +10 °C e +35 °C.

5) **Conservazione**

12 mesi nella confezione originale sigillata, conservata in un luogo asciutto tra 0 °C e 25 °C. Qualsiasi contatto con l'umidità (umidità dell'aria) provoca l'indurimento del prodotto 3M 58012. Di conseguenza, il prodotto deve essere utilizzato entro 24 ore dall'apertura del flacone.

Chiudi ermeticamente il flacone immediatamente dopo l'uso.



6) Sicurezza

Il prodotto 3M 58012/51011 è altamente infiammabile. Estingui tutte le sorgenti di innesco prima dell'uso.

Materiale nocivo. Prima di utilizzare, leggi la scheda informativa sulla sicurezza del materiale.

Non respirare i fumi ed evita il contatto con la pelle.

3M Primer a basso contenuto di VOC a singolo passaggio 58012/51011 è progettato ESCLUSIVAMENTE PER USO INDUSTRIALE PROFESSIONALE.

7) Avviso importante

L'utilizzo del prodotto 3M descritto in questo documento presuppone che l'utilizzatore abbia una precedente esperienza sull'uso di questo tipo di prodotti e che sarà utilizzato da un professionista competente. Tutte le informazioni e le caratteristiche tecniche riportate in questo documento si riferiscono a questo specifico prodotto 3M e non possono essere applicate ad altri prodotti o situazioni. Ogni azione o utilizzo di questo prodotto fatte in violazione a questo documento sono a rischio e pericolo dell'utilizzatore. Il rispetto delle informazioni e delle specifiche relative al prodotto 3M contenute nel presente documento, non esonera l'utilizzatore dal rispetto delle linee guida supplementari (norme di sicurezza, procedure). È necessario rispettare la conformità alle esigenze operative, soprattutto in rispetto all'ambiente e all'uso di strumenti con questo prodotto. 3M (che non è in grado di verificare o controllare questi elementi) non sarà ritenuta responsabile per le conseguenze dovute a qualunque tipo di violazione di queste regole che rimangono esterne al proprio controllo.

Per ulteriori informazioni su salute e sicurezza

3M Italia S.r.l.
Via Norberto Bobbio, 21
20096 Pioltello (MI)

3mautocarrozzeria@mmm.com
www.3mautocarrozzeria.it