

3M Science.
Applied to Life.™*



3M Solutions pour le Soin Oral Professionnel

**Rapide
et esthétique.
Sans compromis.**



* 3M Science. Au service de la Vie.

3M™ Filtek™ One

Vous allez aimer sa simplicité d'utilisation. Vos patients vont adorer les résultats.

3M™ Filtek™ One



Incroyable mais vrai : l'obturation en masse peut désormais être esthétique.

Les restaurations postérieures sont toujours délicates. Pour cette raison, les composites d'obturation en masse, simples et rapides, sont devenus incontournables.

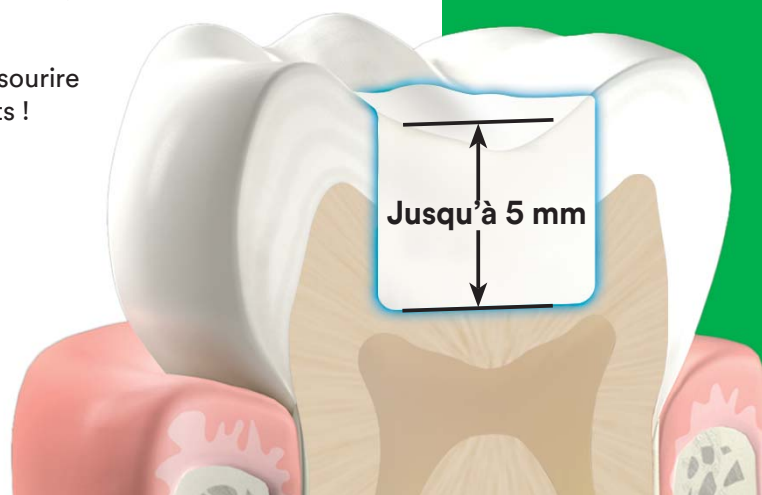
Cependant, jusqu'à présent, l'esthétique n'était pas à la hauteur. Toujours à la pointe de la technologie, nous avons consulté nos experts afin de concevoir une solution que vous allez adorer :

3M™ Filtek™ One

Conçu pour le secteur postérieur, ce matériau aux propriétés optiques uniques et à l'opacité améliorée, vous offre la simplicité de mise en œuvre en un seul incrément (jusqu'à 5 mm) *sans sacrifier l'esthétique.*

Des qualités qui redonnent le sourire et pas seulement à vos patients !

- Pose simple et rapide en une seule étape
- Opacité accrue pour une esthétique améliorée
- Stress de polymérisation réduit permettant une photopolymérisation jusqu'à 5 mm
- Excellente adaptation marginale
- Ne nécessite aucun instrument d'application ou de mise en forme onéreux
- Manipulation et sculpture aisées
- La « vraie » nanotechnologie 3M confère au matériau une excellente résistance à l'usure et une bonne pérennité du poli
- Forte radio-opacité
- Capsule au design unique facilitant l'accès aux cavités profondes
- Disponible en 5 teintes



Comment l'expertise 3M permet de concilier simplicité de mise en œuvre et esthétique.

Technologies utilisées dans 3M™ Filtek™ One

NOUVEAU!

Smart Contrast Ratio Management ou Contrôle intelligent de l'opacité

Augmente l'opacité sans sacrifier la profondeur de photopolymérisation

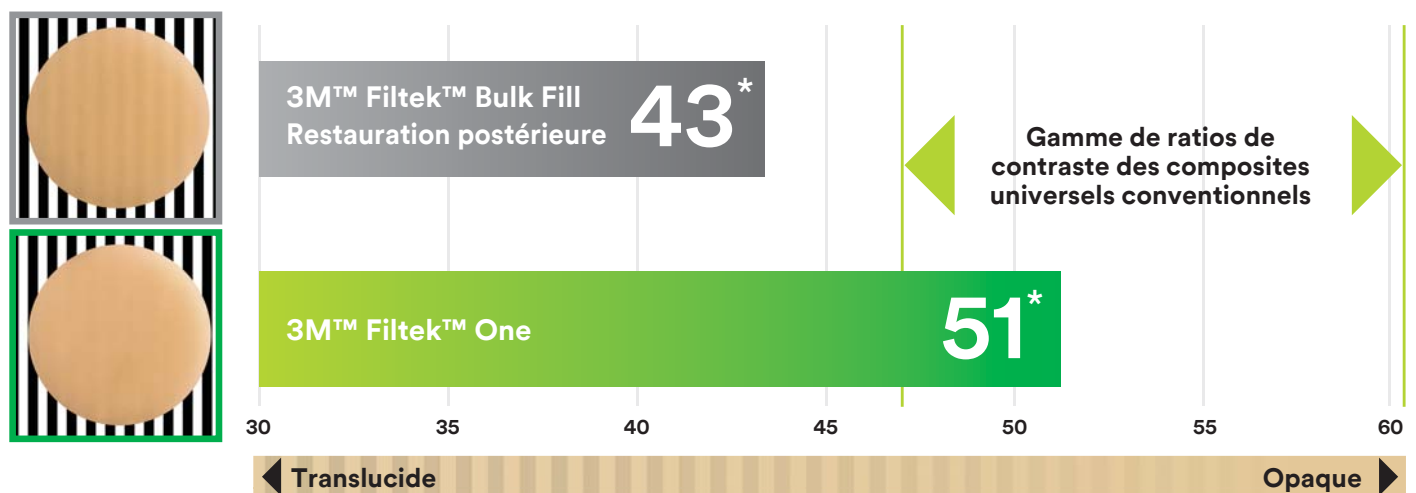
L'amélioration de la nanotechnologie 3M et l'intégration du Smart Contrast Ratio Management permet de gérer plus intelligemment l'opacité et la profondeur de photopolymérisation.

Après photopolymérisation, 3M™ Filtek™ One est plus opaque que 3M™ Filtek™ Bulk Fill Restauration postérieure, pour un résultat plus esthétique.

Le saviez-vous ?

Le ratio de contraste mesure la translucidité ou l'opacité d'un matériau.

Ratio de contraste



*Le ratio de contraste est la moyenne de toutes les teintes.

Monomères AUDMA et AFM innovants

Réduisent la contraction de prise et le stress de photopolymérisation pour une obturation en masse jusqu'à 5 mm.



L'AFM (Monomère de fragmentation par addition) réduit le stress de photopolymérisation.

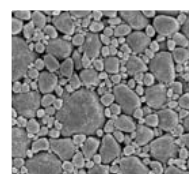


L'AUDMA (diméthacrylate d'uréthane aromatique) limite la contraction de prise et le stress survenant pendant la photopolymérisation.

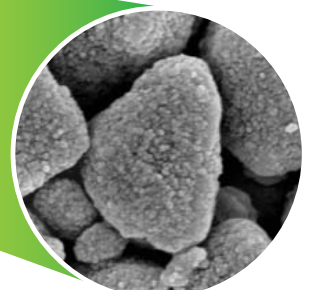
La VRAIE technologie à nanocharges 3M

Améliore la résistance à l'usure et procure une excellente pérennité du poli.

Grossissement x 5 000 d'un nanocluster



Grossissement x 50 000 d'un nanocluster



Réalisation de deux restaurations postérieures esthétiques



Fig. 1 : situation initiale : la 1^{ère} molaire présente un amalgame défaillant et la seconde prémolaire présente une carie initiale.



Fig. 2 : adaptation des matrices sectorielles métalliques, après préparations préalables finalisées et élimination de la lésion carieuse.

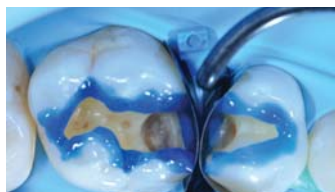


Fig. 3 : mordançage sélectif de l'émail 3M[™] Scotchbond[™] Universal Etchant pendant 15 secondes.



Fig. 4 : application de l'adhésif 3M[™] Scotchbond[™] Universal pendant 15 secondes, sur l'émail et la dentine et photopolymérisation pendant 10 secondes.



Fig. 5 : application de 3M[™] Filtek[™] One dans chaque cavité en un seul incrément jusqu'à 5 mm.



Fig. 6 : photopolymérisation des restaurations 10 secondes par face.



Fig. 7 : finition et polissage avec les roues spirales diamant 3M[™] Sof-Lex[™]. Résultats immédiats.



Fig. 8 : restaurations 3M[™] Filtek[™] One lors de la visite de contrôle. Les surfaces des restaurations sont lisses et brillantes pour un aspect esthétique naturel.

Cas clinique et photographies du Dr. Giuseppe Marchetti de Parme en Italie.



3M[™] Filtek[™] One

Réassort	Référence	Référence
Teinte	Seringue	Capsule
A1	4866A1	4867A1
A2	4866A2	4867A2
A3	4866A3	4867A3
B1	4866B1	4867B1
C2	4866C2	4867C2

Les réassorts de seringues contiennent : 1 seringue de 4 g ; notice technique ; mode d'emploi.

Les réassorts de capsules contiennent : 20 capsules de 0,2 g ; notice technique ; mode d'emploi.

www.3M.com/fr

3M

3M France
Département Soins Oraux Professionnels
Boulevard de l'Oise
95006 Cergy-Pontoise Cedex
Tél. : 01 30 31 65 96

SAS au capital de 10 572 672 €
RCS Pontoise 542078555

3M Filtek One et 3M Filtek Bulk Fill sont des dispositifs médicaux de classe IIa selon la Directive 93/42 CEE. Marquage CE0123. 3M Deutschland GmbH, Allemagne. Lire attentivement les informations figurant sur la notice avant toute utilisation. Distribués par 3M France, 95006 Cergy Pontoise Cedex. 3M, 3M Science, Applied to Life, et Filtek sont des marques déposées de 3M ou 3M Deutschland GmbH. ©3M. Tous droits réservés. Mars 2017. P ESPE 0673.

