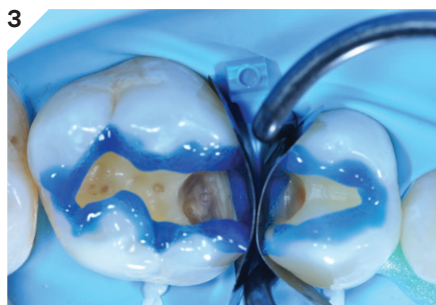


Directe composietrestauraties met 3MTM FiltekTM One Bulk Fill restauratiemateriaal in premolaar en molaar ten gevolge van primaire en secundaire cariës.

Casus en fotografie door: Dr. Giuseppe Marchetti, Parma, Italië

Introductie

De behandeling betreft een patiënte van 35 jaar die de praktijk bezoekt met pijnklachten als gevolg van cariës in meerdere elementen. Bij dergelijke directe restauraties is uitstekende adaptatie aan de marginale randen essentieel. Het is daarom belangrijk dat een composiet eenvoudig te gebruiken en goed te modelleren is.



Stap voor stap

1. Initiële situatie. Vervanging van de oude amalgaam restauratie in de eerste bovenmolaar en behandeling van cariës aan de premolaar. De patiënte had hier last van pijnklachten.
2. Nadat amalgaam en cariës zijn verwijderd, wordt een matrixbandje geplaatst.
3. Het glazuur wordt 15 seconden selectief geëtsd met 3MTM ScotchbondTM Universal en vervolgens gespoeld en licht drooggeblazen.
4. 3M Scotchbond Universal adhesief wordt aangebracht en 20 seconden ingemasseerd in het tandoppervlak. Na ongeveer 5 seconden droogblazen, wordt uitgehard met de 3MTM EliparTM DeepCure-S LED uithardingslamp.
5. In één laag wordt 3M Filtek One Bulk Fill restauratiemateriaal (A2) direct in de caviteit aangebracht en vervolgens uitgehard.
6. De 3M Filtek One Bulk Fill restauratie vóór afwerken en polijsten.
7. Om een esthetische hoogglans te bereiken, wordt eerst afgewerkt met een 3MTM Sof-LexTM Pre-polijstwieltje en vervolgens gepolijst met een 3M Sof-Lex Diamond Polijstwieltje op een vochtig tandoppervlak.
8. De finale restauratie heeft een zeer natuurlijk en esthetisch uiterlijk.

Conclusie

Bij grote posterior restauraties kan het aanbrengen van verschillende composietlagen zeer tijdrovend zijn én leiden tot een slechte aansluiting aan de marginale randen. Door de eenvoudige werking en zeer goede adaptatie, plaatst u 3M Filtek One Bulk Fill restauratiemateriaal in één laag tot 5mm. Bovendien zorgt de opaciteit van het materiaal voor de esthetiek in uw posterior restauraties.

Lees de gebruiksaanwijzing voor meer informatie over hoe u dit product gebruikt.

3M.nl/OralCare

3M.be/OralCare