

3M™ Cubitron™ II Schleifband

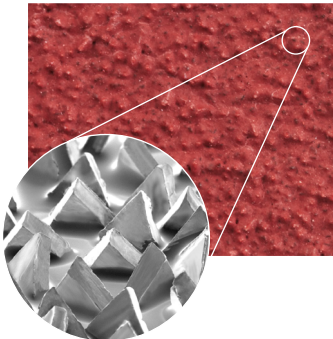
997F

CUBITRON™ II



- ▶ Sehr hohe Unterlagen- und Kantenfestigkeit sowie Kantenstabilität
- ▶ 3M präzisionsgeformtes Keramik Korn
- ▶ Optimal beim Abtragschleif und Anfasen auf Edelstahl, Sonderlegierungen und harten Werkstoffen
- ▶ Schleifhilfsmittel als zusätzliche Oberflächenbeschichtung
- ▶ Körnung 36+

## Nutzen angewandter Schleifwissenschaft



Die Vorteile des 3M 997F kommen allen metallverarbeitenden Betrieben zugute, die Maschinen für hohe Abtragsraten einsetzen. Die 3M präzisionsgeformten Keramikkörner (Korndreiecke) sind, neben der steifen Unterlage, hauptverantwortlich für die Leistungsfähigkeit des Schleifbandes. Sie behalten beim Schleifprozess stets scharfe Schneidkanten. Diese schneiden gleichmäßig durch das Metall, haben eine dauerscharfe Wirkung und erzielen eine saubere, gratarme und ebene Oberfläche. Das Resultat ist ein schneller, kühler Schleifprozess und eine verlängerte Standzeit des Schleifmittels.

3M

## Nähere Produktinformationen

### 3M™ Cubitron™ II Schleifband 997F

	Abtragsschleifen auf allerhöchstem Niveau mittels präzisionsgeformten Keramikkörnern auf einer extrem steifen Unterlage
<b>Produkttyp</b>	Schleifband
<b>Kornart</b>	3M präzisionsgeformtes Keramik Korn
<b>Unterlage / Bindung</b>	Z-Polyestergewebe / Vollkunstharz mit Schleifhilfsmittel als zusätzliche Oberflächenbeschichtung
<b>Körnungen</b>	36+
<b>Druckbereich</b>	Hoch
<b>Werkstoffe</b>	Edelstahl, Kobalt-, Nickel-, Chrom-Legierungen, harte Werkstoffe
<b>Anwendungen</b>	Anfasarbeiten, schwerer Abtragsschliff bei höherem Druck
<b>Eigenschaften</b>	<ul style="list-style-type: none"> <li>▶ Patentierte 3M Korntechnologie sorgt für außergewöhnliche Schneidleistung und kühlen Schliff für höhere Produktivität</li> <li>▶ Sehr hohe Unterlagen- und Kantenfestigkeit sowie Kantenstabilität</li> <li>▶ Schleifhilfsmittel als zusätzliche Oberflächenbeschichtung für weniger Abrieb</li> </ul>
<b>Experten-Tipp</b>	▶ Hochleistungsschleifband optimal einsetzbar bei höherem Druck auf Edelstahl, Legierungen und harten Werkstoffen

## Werkstoffe

NE-Metalle	Baustahl	Edelstahl	Titan	Legierungen
		•		•

## Anwendungsbedingungen

Anwendung	Schleifkraft	Kontaktfläche	Kontaktscheibe	Körnungen
Hoher Abtrag / Anfasen	Hoch	Gering	80 Shore A - Metall	36+

## Maschinen

Roboter	Schleifbock	Spitzenlos- / Flachschleifmaschine	Bandfeile	Langbandmaschine
•	•			

#### 3M Deutschland GmbH

Schleif- und Poliersysteme  
 Carl-Schurz- Str.1, 41460 Neuss  
 Tel: +49 2131 14-2710  
 Fax: +49 2131 14-3200  
 E-Mail: schleifen.de@3m.com  
 Web:  
[www.3m.de/schleifaender/superhelden](http://www.3m.de/schleifaender/superhelden)

#### 3M (Schweiz) GmbH

Schleifsysteme  
 Eggstr.93, 8803 Rüschlikon  
 Tel: +41 44 724-9151  
 Fax: +41 44 724-9440  
 E-Mail: info@mmm.com/ch  
 Web:  
[www.3m.de/schleifaender/superhelden](http://www.3m.de/schleifaender/superhelden)

#### 3M Österreich GmbH

Schleifsysteme  
 Kranichberggasse 4, 1120 Wien  
 Tel: +43 1 86686-0  
 Fax: +43 1 86686-10287  
 E-Mail: schleifen-at@mmm.com  
 Web:  
[www.3m.de/schleifaender/superhelden](http://www.3m.de/schleifaender/superhelden)

Bitte recyceln.  
 Gedruckt in Deutschland.  
 Stand: März 2017 © 3M  
 2017. Alle Rechte vorbehalten.



AB34-0012