

3M™ Cubitron™ II Schleifband

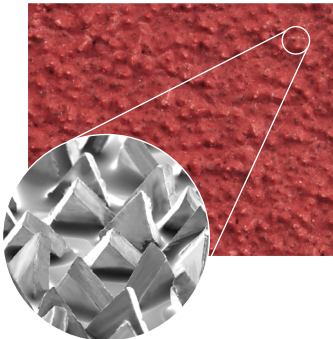
723D

CUBITRON™ II



- ▶ Anpassungsfähiges, flexibles Band für Feinschleifaufgaben
- ▶ Gemisch aus 3M präzisionsgeformtem Keramik Korn und Aluminiumoxid
- ▶ Für den Trockenschliff auf nahezu allen Metallen
- ▶ Besonders geeignet für niedrigen bis mittleren Druck
- ▶ Körnung 100+ bis 220+

Nutzen angewandter Schleifwissenschaft



Das Schleifband 3M 723D ist ein flexibles Gewebeband für Anwendungen, wo hohe Anpassungsfähigkeit an Werkstückkonturen gefordert ist. Der Anteil an 3M spezifischem präzisionsgeformtem Keramik Korn trägt erheblich zu der Leistungsfähigkeit des Schleifbandes bei. Die Kornspitzen der Dreiecksplättchen brechen beim Schleifprozess und es bleiben stets scharfe Schneidkanten. Die Oberfläche des Materials wird dadurch kontinuierlich sauber bearbeitet. Das Resultat ist ein schneller, kühler Schliff und eine verlängerte Standzeit des Schleifmittels.

3M

Nähere Produktinformationen

3M™ Cubitron™ II Schleifband 723D

	Sehr flexibles Cubitron™ II Schleifband im feinen Körnungsbereich
Produkttyp	Schleifband
Kornart	Gemisch aus 3M präzisionsgeformtem Keramik Korn und Aluminiumoxid
Unterlage / Bindung	Flexibles J-Baumwollgewebe / Vollkunstharz
Körnungen	100+, 120+, 150+, 180+, 220+
Druckbereich	Niedrig
Werkstoffe	Edelstahl, Stahl, alle Metalle
Anwendungen	<ul style="list-style-type: none"> ▶ Feinschleifanwendungen am Schleifbock mit weicher Kontaktscheibe ▶ Auf Grund der breiten Körnungsreihe auch für den Zwischenschliff einsetzbar ▶ Ideal für Freibandanwendungen oder Arbeiten in Roboterzellen ▶ Schleifarbeiten an Armaturen, chirurgischen Instrumenten oder Implantaten, wo Flexibilität, Abtrag und Lebensdauer von hoher Wichtigkeit sind
Eigenschaften	<ul style="list-style-type: none"> ▶ Sehr flexibles J-Baumwollgewebe ▶ Hitzebeständig durch Vollkunstharzbindung ▶ Gemisch aus 3M präzisionsgeformtem Keramik Korn und Aluminiumoxid bietet überzeugende Leistungen auf einer Vielzahl von Werkstoffen ▶ Durch die Flexibilität bestens geeignet für Schleifbock, Bandschleifer oder Langbandmaschine
Experten-Tipp	Schnittscharfes Schleifband - ggf. eine Körnung feiner wählen

Werkstoffe

NE-Metalle	Baustahl	Edelstahl	Titan	Legierungen
•	•	•	•	•

Anwendungsbedingungen

Anwendung	Schleifkraft	Kontaktfläche	Kontaktscheibe	Körnungen
Schleifen / Finishen*	Gering	Groß	25 – 60 Shore A	100+ – 220+

* Für feinere Finishergebnisse können auch 3M™ Trizact™ oder Scotch-Brite™ Produkte Anwendung finden.

Maschinen

Roboter	Schleifbock	Spitzenlos- / Flachschleifmaschine	Bandfeile	Langbandmaschine
•	•		•	•

3M Deutschland GmbH

Schleif- und Poliersysteme
 Carl-Schurz- Str.1, 41460 Neuss
 Tel: +49 2131 14-2710
 Fax: +49 2131 14-3200
 E-Mail: schleifen.de@3m.com
 Web:
www.3m.de/schleifbaender/superhelden

3M (Schweiz) GmbH

Schleifsysteme
 Eggstr.93, 8803 Rüschlikon
 Tel: +41 44 724-9151
 Fax: +41 44 724-9440
 E-Mail: info@mmm.com/ch
 Web:
www.3m.de/schleifbaender/superhelden

3M Österreich GmbH

Schleifsysteme
 Kranichberggasse 4, 1120 Wien
 Tel: +43 1 86686-0
 Fax: +43 1 86686-10287
 E-Mail: schleifen-at@mmm.com
 Web:
www.3m.de/schleifbaender/superhelden

Bitte
 recyceln.
 Gedruckt in
 Deutschland.
 Stand: März
 2017 © 3M
 2017. Alle
 Rechte
 vorbehalten.



AB34-0008