

3M | 안면부 여과식 방진마스크

Disposable Respirator



3M은 세계 최초로 컵스타일의 안면부 여과식 방진마스크를 개발하여 호흡보호구의 혁신을 이루어 냈습니다. 신뢰할 수 있는 방진성과 힘든 작업에서도 오래 지속되는 편안한 호흡은 3M의 약속입니다.

1. 2급 방진마스크

- 1) 분진/미스트
- 2) 분진/미스트 (특수 흡착층 첨가)

2. 1급 방진마스크

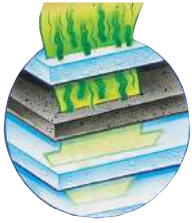
- 1) 분진/미스트/용접흠
- 2) 분진/미스트/용접흠 (특수 흡착층 첨가)

3. 특급마스크

- 고효율 HEPA

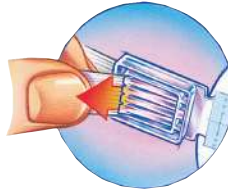
3M 제품에 적용된 신기술들

3M 방진마스크에는 아래의 기술들이 집약되어 있습니다.



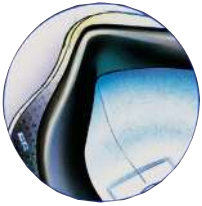
냄새 제거용 활성탄 첨가

쓰리엠만의 독특한 기술로 미세화된 최첨단 활성탄을 첨가하여 작업 시 발생하는 냄새를 제거해 줍니다.



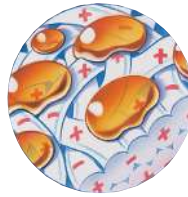
미세조정 가능 머리끈

조절이 가능한 머리끈입니다.



안면부 밀착처리

부드럽고 밀착이 잘되는 소재를 채택하여 착용감이 우수합니다.



오일성 액상대응 필터

액체가(오일 성분 포함) 마스크 표면에 묻지 않도록 특수처리된 표면은 필터의 수명을 더욱 연장시켜 줍니다.



초정전 필터

25000 볼트 이상의 초고압 전류로 정전처리된 필터는 3차원 구조로 입자를 포집하여 오히려 숨쉬기는 편안하고 수명이 오래 가도록 설계되었습니다.



다른 3M 안전보호구와의 맞춤 디자인

3M만의 혁신적인 디자인으로 설계되어 보안경이나 다른 보호장비를 동시에 착용해도 불편하지 않습니다.



M자형 노우즈 클립

코부분의 형태에 맞게 인체 공학적으로 설계된 M자형 클립은 적은 압력으로도 콧등을 완벽하게 밀착하여 줍니다.



난연성 커버

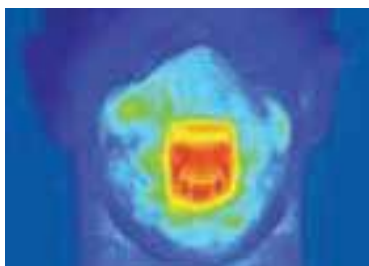
난연성(Flame Resistant)을 위한 특수 필터 및 보호층으로 설계되었습니다.



3M™ 쿨플로우™ 배기밸브

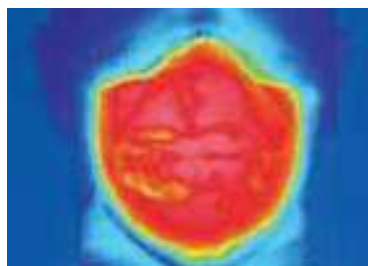
3M만의 특화 기술로 제작된 배기 밸브는 마스크 내부의 습기나 더운 공기를 일방향으로 배출하여 쾌적한 작업을 가능하게 합니다.

3M™ 쿨플로우™ 배기밸브 부착시



온도가 낮다(파란부분)

3M™ 쿨플로우™ 배기밸브 미부착시



온도가 높다(붉은부분)

3M™ 쿨플로우™ 배기밸브의 효과는 3M의 특화기술입니다.

적외선 온도계로 측정된 사진을 보면 배기밸브가 없는 오른쪽 사진은 더운 공기가 신속히 빠져나가지 못하므로 내부 온도가 상승하여 붉은색으로 표시됩니다.

왼쪽의 배기밸브가 있는 마스크는 숨을 내쉴 때 더운 공기가 외부로 신속히 배출되므로 내부의 온도가 낮아지는 것을 보여줍니다.

나에게 맞는 방진마스크 고르는 방법

방진 특급

석면취급장소 혹은 베릴륨 등과 같이 독성이 강한 물질들을 함유한 분진 등이 발생하는 장소인가요? (방진 특급 마스크 착용장소)

예 → 접이식을 찾으세요? → 예 → 9332K+

아니오 → 8233(N100) 8293(P100) 8833(P3)

방진 1급

금속흄 등의 열적 혹은 기계적 분진이 발생하는 장소인가요? (방진 1급 마스크 착용장소)

예 → 작업현장에서 냄새가 발생하여 활성탄층이 첨가된 마스크가 필요한가요?

예 → 머리카락 조절이 필요한가요? → 예 → 페이스실이 있는 마스크를 찾으세요? → 예 → 8214

아니오 → 프리미엄마스크를 찾으세요? → 예 → 8514

예 → 산성계열 냄새 → 예 → 8576

아니오 → 안전모와 함께 착용하세요? → 예 → 8922C

아니오 → 8577

예 → 접이식을 찾으세요? → 예 → 9322K+

아니오 → 머리카락 조절이 필요한가요? → 예 → 8922

아니오 → 안전모와 함께 착용하세요? → 예 → 8840A

아니오 → 8512

예 → 마스크를 자주 쓰고 벗는 작업조건인가요? → 예 → 8822

아니오 → 8922

방진 2급

작업현장에서 냄새가 발생하여 활성탄층이 첨가된 마스크가 필요한가요?

예 → 산성계열 냄새 → 예 → 8246

아니오 → 온도가 높은 작업장이거나 더 숨쉬기 편한 마스크를 찾으세요? → 예 → 9914

예 → 접이식을 찾으세요? → 예 → 프리미엄 마스크를 찾으세요? → 예 → 9310K+

아니오 → 온도가 높은 작업장이거나 더 숨쉬기 편한 마스크를 찾으세요? → 예 → 9002V

아니오 → 더 숨쉬기 편한 마스크를 찾으세요? → 예 → 9913K 8247

예 → 8812K

아니오 → 8710L 8710G 8210 8605



2급 방진마스크

분진/미스트 Dust / Mist

사용가능 작업장소

- 모든 제조업의 분진 발생 작업장소에서 사용가능.
- 원료취급, 장비의 점검수리, 청소 등.
- 광물, 석탄, 철광석, 밀가루, 금속, 목재, 꽃가루 등 입자상 물질이 발생하는 작업 등

2급		8605	<ul style="list-style-type: none"> · 한국인의 얼굴형에 잘 맞게 설계된 컵스타일 디자인 · 소단위 포장 (10개/박스) · 신축성이 뛰어난 머리끈
		8710L	<ul style="list-style-type: none"> · 한국인의 얼굴형에 잘 맞게 설계된 컵스타일 디자인 · 우수한 착용감과 내구성을 갖춘 머리끈
		8710G	<ul style="list-style-type: none"> · 한국인의 얼굴형에 잘 맞게 설계된 컵스타일 디자인 · 우수한 착용감과 내구성을 갖춘 머리끈 · 표면이 회색으로, 이물질이 묻어도 쉽게 더러워지지 않음
		8110S	<ul style="list-style-type: none"> · 미국 NIOSH N95 등급 · 작은 얼굴형에 맞는 소형 사이즈 · 조절가능한 노즈클립으로 높은 밀착도 제공
		8210	<ul style="list-style-type: none"> · 미국 NIOSH N95 등급 · 초음파 용착 방식의 머리끈 부착
		8812K	<ul style="list-style-type: none"> · 한국인의 얼굴형에 잘 맞게 설계된 컵스타일 디자인 · 3M™ 쿨플로우™ 배기밸브 부착 - 더운 공기를 빠르게 배출하여 쾌적한 마스크 내부 · 우수한 착용감과 내구성을 갖춘 머리끈
		9102	<ul style="list-style-type: none"> · 가로형 접이식 디자인 · 정확한 착용을 도와주는 조절 탭 · 착용 중 의사소통을 용이하게 해주는 V 자형 주름 · 넓고 부드러운 노즈클립으로 높은 밀착도 제공 · 얼굴 크기에 따른 두 가지 사이즈 (일반형 : 9102 / 소형 : 9102S)

2급		9002V	<ul style="list-style-type: none"> · 세로형 접이식 디자인 · 3M™ 쿨플로우™ 배기밸브 부착 - 더운 공기를 빠르게 배출하여 쾌적한 마스크 내부 · 안면부 형상을 고려한 곡면구조로 착용감 우수 · 개별포장
		9310K+	<ul style="list-style-type: none"> · 3단 접이식 디자인 <ul style="list-style-type: none"> - 음각된 패널로 보안경 김서림 최소화 - Chin tab을 추가해 착용성 편리 · 착용감이 뛰어난 노즈폼 · 개별포장

분진/미스트 (특수흡착층 흡착층첨가) Dust / Mist with Nuisance Odor

**방독 마스크로
사용금지!**

사용가능 작업장소

- 모든 제조업의 분진 발생 작업장소에서 사용가능.
- 원료취급, 장비의 점검 수리, 청소 등.
- 광물, 석탄, 철광석, 밀가루, 금속, 목재, 꽃가루 등 입자상 물질이 발생하는 작업 등
- 건설업, 농업등 입자상 물질과 냄새가 동시에 발생하는 작업 등
- *8246 : 유리식각, 제지공정, 알루미늄 제련, 양조작업 등 입자상 물질과 산성계 냄새가 동시에 발생하는 작업에서 사용 가능

2급		9913K	<ul style="list-style-type: none"> · 냄새제거 흡착층 첨가 · 한국인의 얼굴형에 잘 맞게 설계된 컵스타일 디자인
		9914	<ul style="list-style-type: none"> · 냄새제거 흡착층 첨가 · 한국인의 얼굴형에 잘 맞게 설계된 컵스타일 디자인 · 3M™ 쿨플로우™ 배기부착 - 더운 공기를 빠르게 배출하여 쾌적한 마스크 내부
		8246	<ul style="list-style-type: none"> · 산성계 냄새제거 흡착층 첨가 · 미국 NIOSH R95 등급
		8247	<ul style="list-style-type: none"> · 냄새제거 흡착층 첨가 · 미국 NIOSH R95 등급

1급 방진마스크

분진/미스트/용접흠 Dust / Mist / Welding Fume

사용가능 작업장소

- 2급 방진마스크 사용 가능한 작업장소 포함.
- 용접, 주물, 단조, 주조, 제련, 제강 등 금속가공, 그라인딩, 샌딩, 청소, 절단 작업 등
- 광물, 석탄, 철광석, 밀가루, 금속, 목재, 꽃가루 등 입자상 물질이 발생하는 작업 등

1급		NEW 8955K	<ul style="list-style-type: none"> · 세로접이식, 후크걸이 마스크로 보관이 용이하고 착용이 쉬움 · 페이스실 (Face Seal) 적용으로 착용감 및 밀착이 우수함 · 3D 노즈폼으로 코 부분 조절이 필요 없음 · 우수한 착용감과 내구성을 갖춘 머리끈 · 3M™ 쿨플로우™ 배기밸브 부착 - 더운 공기를 빠르게 배출하여 쾌적한 마스크 내부
		8822	<ul style="list-style-type: none"> · 한국인의 얼굴형에 잘 맞게 설계된 컵스타일 디자인 · 우수한 착용감과 내구성을 갖춘 머리끈 · 3M™ 쿨플로우™ 배기밸브 부착 - 더운 공기를 빠르게 배출하여 쾌적한 마스크 내부
		8922	<ul style="list-style-type: none"> · 한국인의 얼굴형에 잘 맞게 설계된 컵스타일 디자인 · 우수한 착용감과 내구성을 갖춘 머리끈 · 3M™ 쿨플로우™ 배기밸브 부착 - 더운 공기를 빠르게 배출하여 쾌적한 마스크 내부 · 부드러운 페이스실 적용 · 고리를 이용한 손쉬운 착용
		8840A	<ul style="list-style-type: none"> · 한국인의 얼굴형에 잘 맞게 설계된 컵스타일 디자인 · 쉽고 빠른 착용 방식 · 조절가능한 머리끈 · 3M™ 쿨플로우™ 배기 밸브 부착 - 더운 공기를 빠르게 배출하여 쾌적한 마스크 내부
		9322K+	<ul style="list-style-type: none"> · 3단 접이식 디자인 <ul style="list-style-type: none"> - 음각된 패널로 보안경 김서림 최소화 - Chin tab을 추가해 착용성 편리 · 3M™ 쿨플로우™ 배기밸브 부착 - 더운 공기를 빠르게 배출하여 쾌적한 마스크 내부 · 착용감이 뛰어난 노즈폼 · 개별포장
		8322	<ul style="list-style-type: none"> · 유럽 CE 인증 FFP2 등급 · 3M™ 쿨플로우™ 배기밸브 부착 - 더운 공기를 빠르게 배출하여 쾌적한 마스크 내부 · 안면밀착도를 높이고, 얼굴의 압박을 줄여주는 와이드실(Widesealing) 적용 · 조절가능한 M클립으로 높은 밀착도 제공
		8511	<ul style="list-style-type: none"> · 미국 NIOSH N95 등급 · 3M™ 쿨플로우™ 배기밸브 부착 - 더운 공기를 빠르게 배출하여 쾌적한 마스크 내부 · 안면밀착도를 높이고, 얼굴의 압박을 줄여주는 와이드실(Widesealing) 적용 · 조절가능한 M클립으로 높은 밀착도 제공
		8512	<ul style="list-style-type: none"> · 미국 NIOSH N95 등급 · 안면밀착도를 높이고, 얼굴의 압박을 줄여주는 와이드실(Widesealing) 적용 · 3M™ 쿨플로우™ 배기밸브 부착 - 더운 공기를 빠르게 배출하여 쾌적한 마스크 내부 · 조절가능한 머리끈

분진/미스트/용접흠(특수 흡착층 첨가) Dust / Mist / Welding Fume With Nuisance Odor

**방독 마스크로
사용금지!**

사용가능 작업장소

- 2급 방진마스크 사용가능 작업장소 포함.
- 용접, 주물, 단조, 주조, 제련, 제강 등 금속가공, 그라인딩, 샌딩, 청소, 절단 작업 등
- 광물, 석탄, 철광석, 밀가루, 금속, 목재, 꽃가루 등 입자상 물질이 발생하는 작업 등
- 주조작업, 건설업, 농업 등 입자상 물질과 냄새가 동시에 발생하는 작업 등
- * 8576: 유리식각, 제지공정, 알루미늄 제련, 양조작업 등 입자상 물질과 산성계 냄새가 동시에 발생하는 작업

1급		9913V	<ul style="list-style-type: none"> · 냄새제거 흡착층 첨가 · 3M™ 쿨플로우™ 배기밸브 부착 <ul style="list-style-type: none"> - 더운 공기를 빠르게 배출하여 쾌적한 마스크 내부 · 한국인의 얼굴형에 잘 맞게 설계된 컵스타일 디자인 · 착용감이 뛰어난 노즈폼
		8922C	<ul style="list-style-type: none"> · 냄새제거 흡착층 첨가 · 한국인의 얼굴형에 잘 맞게 설계된 컵스타일 디자인 · 우수한 착용감과 내구성을 갖춘 머리끈 · 3M™ 쿨플로우™ 배기밸브 부착 - 더운 공기를 빠르게 배출하여 쾌적한 마스크 내부 · 부드러운 페이스실 적용 · 고리를 이용한 손쉬운 착용
		8576	<ul style="list-style-type: none"> · 산성계 냄새제거 흡착층 첨가 · 미국 NIOSH P95 등급 · 3M™ 쿨플로우™ 배기밸브 부착 <ul style="list-style-type: none"> - 더운 공기를 빠르게 배출하여 쾌적한 마스크 내부 · 안면밀착도를 높이고, 얼굴의 압박을 줄여주는 와이드실(Widesealing) 적용 · 조절가능한 M 클립으로 높은 밀착도 제공
		8577	<ul style="list-style-type: none"> · 냄새제거 흡착층 첨가 · 미국 NIOSH P95 등급 · 3M™ 쿨플로우™ 배기밸브 부착 <ul style="list-style-type: none"> - 더운 공기를 빠르게 배출하여 쾌적한 마스크 내부 · 안면밀착도를 높이고, 얼굴의 압박을 줄여주는 와이드실(Widesealing) 적용 · 조절가능한 M클립으로 높은 밀착도 제공
		8514	<ul style="list-style-type: none"> · 냄새제거 흡착층 첨가 · 난연성 커버웹 적용 (용접, 토치 절단, 브레이징, 납땜, 금속 혼입, 스테인리스/아연/알루미늄 작업 등에 적합) · 3M™ 쿨플로우™ 배기밸브 부착 <ul style="list-style-type: none"> - 더운 공기를 빠르게 배출하여 쾌적한 마스크 내부 · 4개의 스마트 조절 탭으로 자유로운 머리끈 길이 조절
		8214	<ul style="list-style-type: none"> · 냄새제거 흡착층 첨가 (오존 발생지역 및 작업환경에서의 오존 냄새 제거) · 난연성 커버웹 적용 (용접, 토치 절단, 브레이징, 납땜, 금속 혼입, 스테인리스/아연/알루미늄 작업 등에 적합) · 3M™ 쿨플로우™ 배기밸브 부착 <ul style="list-style-type: none"> - 더운 공기를 빠르게 배출하여 쾌적한 마스크 내부 · 4개의 스마트 조절 탭으로 자유로운 머리끈 길이 조절 · 부드럽고 밀착도 높은 페이스실 (Facesal)

특급 방진마스크

고효율 HEPA 필터

사용가능 작업장소

- 2급 및 1급 방진 마스크 사용가능 작업장소 포함
- 용접, 제약 공정, 합금 성형, 가공 작업 등
- 납, 비소, 카드뮴, 석면 등 입자상 물질이 발생하는 작업 등
- 연구소, 발전소 등 고위험성 분진 발생 작업장 등

특급		8833	<ul style="list-style-type: none"> · 유럽 CE 인증 FFP3 등급 · 3M™ 쿨플로우™ 배기밸브 부착 <ul style="list-style-type: none"> - 더운 공기를 빠르게 배출하여 쾌적한 마스크 내부 · 안면밀착도를 높이고, 얼굴의 압박을 줄여주는 와이드실(Widesealing) 적용 · 조절가능한 M클립으로 높은 밀착도 제공
		9332K+	<ul style="list-style-type: none"> · 3단 접이식 디자인 <ul style="list-style-type: none"> - 음각된 패넬로 보안경 김서림 최소화 - Chin tab을 추가해 착용성 편리 · 3M™ 쿨플로우™ 배기밸브 부착 <ul style="list-style-type: none"> - 더운 공기를 빠르게 배출하여 쾌적한 마스크 내부 · 착용감이 뛰어난 노즈폼 · 개별포장
		8233	<ul style="list-style-type: none"> · 미국 NIOSH N100 등급 · 3M™ 쿨플로우™ 배기밸브 부착 <ul style="list-style-type: none"> - 더운 공기를 빠르게 배출하여 쾌적한 마스크 내부 · 부드럽고 밀착도 높은 페이스실(Face seal) · 조절가능한 머리끈 · 개별포장
		8293	<ul style="list-style-type: none"> · 미국 NIOSH P100 등급 · 3M™ 쿨플로우™ 배기밸브 부착 <ul style="list-style-type: none"> - 더운 공기를 빠르게 배출하여 쾌적한 마스크 내부 · 부드럽고 밀착도 높은 페이스실(Face seal) · 조절가능한 머리끈 · 개별포장