

# 3M | 필터 및 정화통 직결식 호흡보호구

Reusable Respirator



호흡보호구 면체와 정화통 및 필터를 결합하여 착용할 수 있는

## 3M™ 필터 및 정화통 직결식 호흡보호구

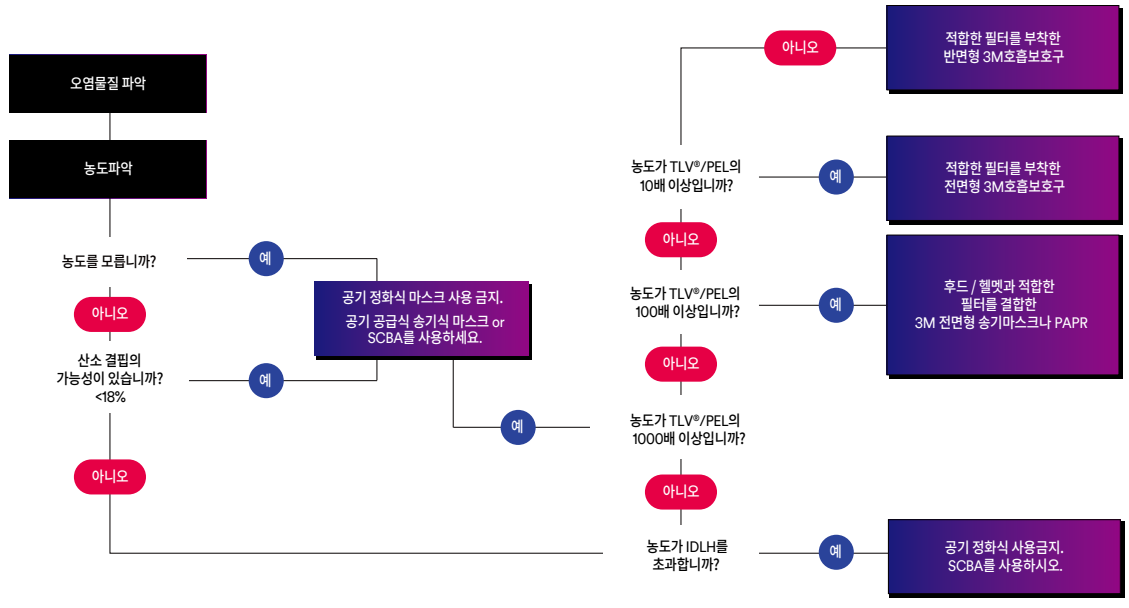
반면형 및 전면형, 단구형과 양구형으로 구성된

3M™ 필터 및 정화통 직결식 호흡보호구는 발생하는 유해 물질에 따라 선택의 폭이 매우 넓어 작업 현장의 다양한 요구 사항을 만족시켜 줄 수 있습니다.

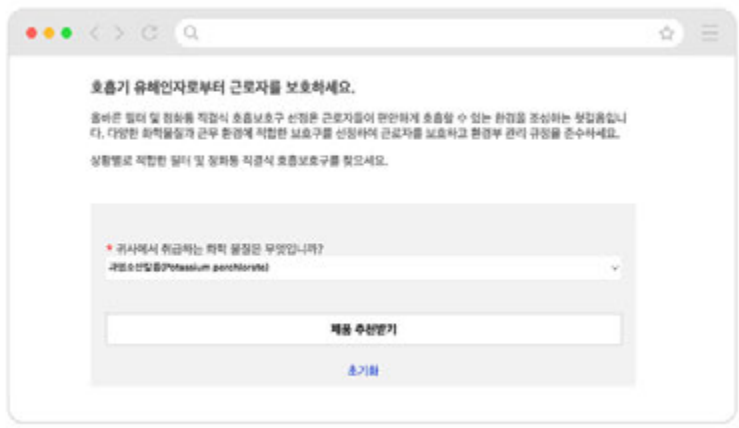
작업 현장에서 발생하는 분진, 흙, 가스 및 증기 등 여러 가지 산업용 유해물질로부터 작업자를 보호하는 3M™ 필터 및 정화통 직결식 호흡보호구로 더욱 안전하게 작업 하세요.

1. 양구형 시큐어 클릭 (Secure Click™) 시리즈
2. 양구형 7500 시리즈
3. 양구형 6500 시리즈
4. 양구형 FF-400 시리즈
5. 양구형 6000 시리즈
6. 단구형 1200, 3200, HF-50 시리즈
7. 단구형 7700 시리즈

## 직결식 호흡보호구 선택 가이드



## 상황별 적합한 필터 및 정화통 직결식 호흡보호구를 찾으세요.



### 정화통의 수명에 영향을 미치는 요소

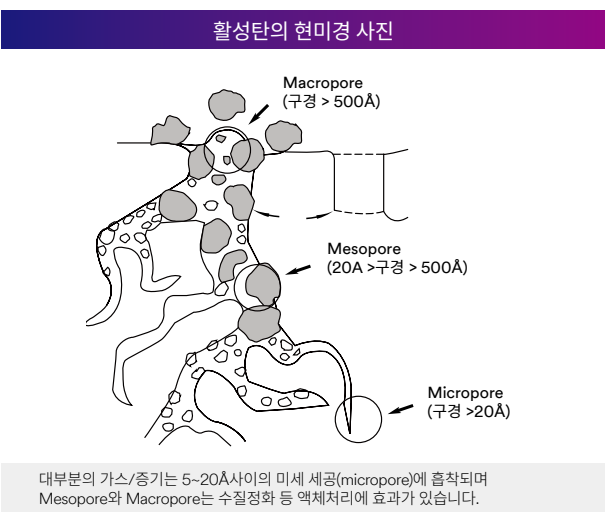
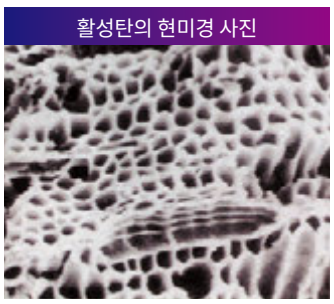
1. 유해물질의 특성
2. 유해물질의 농도
3. 호흡률
4. 습도
5. 온도
6. 활성탄의 구조

### 정화통의 수명예측 방법

1. 수학적인 계산 모델: <https://sls.3m.com>
2. 경험에 의한 대략적 방법
3. 실험실 테스트
4. 현장 테스트
5. 잔여 수명 결정 테스트

## 3M 방독용 정화통

5~20Å사이의 미세 세공이 잘 발달된 총 세공면적의 넓이가 탁월한 활성탄으로 만들어 집니다. 잡기 힘든 다양한 산업용 용제, 3M의 진보된 기술을 직접 느껴 보십시오.



### 3M Service Life Software

쓰리엠의 혁신적인 기술로 정화통의 사용 수명 및 교환 주기를 살펴 보세요!

## 양구형 마스크 Dual Facepiece

### 양구형 면체

# 3M™ Secure Click™ 직결식 호흡보호구

3M™ Secure Click™ HF-800과 FF-800은 필터와 카트리지의 무게 중심을 최적화함으로써 더욱 편안한 착용감을 제공합니다. 또한, 다양한 혁신 기술로 작업자의 안전과 편안함을 생각한 차세대 호흡 보호구입니다.



## 직결식 호흡보호구의 새로운 기준!

### 3M™ Secure Click™ 시리즈를 만나보세요.

## 3M™ Secure Click™ 시리즈의 4가지 혁신

### 01

Feel it!

세계 최초 쿼드플로우(Quad-Flow) 필터 디자인으로 더욱 편안한 호흡을 제공합니다.



### 02

Hear it!

Secure Click™ 연결 시스템으로 필터 장착 상태를 안전하게 소리로 확인합니다.



### 03

Check it!

밀착 확인 버튼을 통해 호흡보호구가 얼굴에 밀착이 잘 되었는지를 쉽고 빠르게 확인합니다.



### 04

Say it!

새로운 소재로 디자인한 음성전달판으로 원활한 대화가 가능합니다.



# 3M™ Secure Click™ 직결식 호흡보호구

## HF-800 제품 특징

### 플렉스-조인트 디자인

편안한 코부분의 착용감 및  
보안경 호환성 극대화

### 필터 및 카트리지 연결

안전벨트 연결 방식의  
시큐어 클릭(Secure Click™)  
결합 디자인 적용되어 직관적  
이고 확실한 결합 가능

### 간편한 머리끈 조절 버클

밀착 시 당김, 탈착 시 양 날개를  
눌러 조절, 버클 위치를 낮추어 귀덮개,  
보안경 등 간섭 최소화

### 음성전달판

마스크를 벗지 않고  
편안한 대화 가능



### 밀착 확인 원터치 버튼

- 호흡보호구 착용 시,  
쉽고 빠른 음압 검사 진행
- 마스크 착용 후,  
더욱 확실한 면체 밀착 여부 확인 가능

배기 호흡과 습기를  
하단부로 방출

모델명	사이즈
HF-801SD	소형
HF-802SD	중형
HF-803SD	대형

## HF-800 시리즈 교체용 파트



### HF-800-02

3M™ Secure Click™  
HF-800  
직결식 호흡보호구용  
흡기 및 배기 밸브



### HF-800-03

3M™ Secure Click™  
HF-800  
직결식 호흡보호구용  
밀착도 검사 키트



### HF-800-04

3M™ Secure Click™  
HF-800  
직결식 호흡보호구용  
머리 지지대



### HF-800-05

3M™ Secure Click™  
HF-800  
음성전달판 파트

# 3M™ Secure Click™ 직결식 호흡보호구

## FF-800 제품 특징

### 머리지지대 크레들

머리 통증 완화와  
더욱 편안한 착용감을 위해  
크레들 적용

### 음성전달판

음성전달판은  
쉽게 의사소통 할 수 있도록 설계

### 음성전달판

- 호흡보호구 착용 시,  
쉽고 빠른 음압 검사 진행
- 마스크 착용 후,  
더욱 확실한 면체 밀착 여부 확인 가능

### 넓은 렌즈 면적

긁힘 방지 코팅이 렌즈표면을 보호함

### 필터 및 카트리지 연결

- 호흡보호구 착용 시,  
쉽고 빠른 음압 검사 진행
- 마스크 착용 후,  
더욱 확실한 면체 밀착 여부  
확인 가능



배기 호흡과 습기를  
하단부로 방출



모델명	사이즈
FF-801	소형
FF-802	중형
FF-803	대형

## FF-800 시리즈 교체용 파트 (추가 약세서리 종류 본사 문의 가능)



**FF-800-01**

3M™ Secure Click™  
HF-800  
직결식 호흡보호구용  
교체용 렌즈



**FF-800-02**

3M™ Secure Click™  
HF-800  
직결식 호흡보호구용  
렌즈 프레임 어셈블리



**FF-800-03**

3M™ Secure Click™  
HF-800  
직결식 호흡보호구용  
흡기 밸브 파트



**FF-800-04**

3M™ Secure Click™  
HF-800  
직결식 호흡보호구용  
배기 밸브 커버



**FF-800-05**

3M™ Secure Click™  
HF-800  
직결식 호흡보호구용  
머리 지지대



**FF-800-06**

3M™ Secure Click™  
HF-800  
직결식 호흡보호구용  
밀착도 검사 어댑터

# 3M™ Secure Click™ 직결식 호흡보호구

## 방독 정화통

**D8001K 한국산업안전공단 인증 방독 정화통**



- 각종 유해 물질로부터 근로자 보호
- 저농도, 유기화합물용

**D8003K 한국산업안전공단 인증 방독 정화통**



- 각종 유해 물질로부터 근로자 보호
- 저농도, 유기화합물용, 할로겐용, 황화수소용, 아황산용

**D8006K 한국산업안전공단 인증 방독 정화통**



- 각종 유해 물질로부터 근로자 보호
- 저농도, 유기화합물용, 할로겐용, 황화수소용, 아황산용, 암모니아용

**D80923K 한국산업안전공단 인증 방독 정화통**



- 각종 유해 물질로부터 근로자 보호
- 방진 방독 겸용(방진 특급)
- 저농도, 유기화합물용, 할로겐용, 황화수소용, 아황산용

**D80926K 한국산업안전공단 인증 방독 정화통**



- 각종 유해 물질로부터 근로자 보호
- 방진 방독 겸용(방진 특급)
- 저농도, 유기화합물용, 할로겐용, 황화수소용, 아황산용, 암모니아용

## 방독 정화통

**D701 필터 리테이너**



- 3M™ Secure Click™ 방진 필터 D7N11K, D7P71K를 정화통에 결합 시 고정하는 데 사용

## 방진 필터

**D3071K 한국산업안전공단 인증 1급 방진필터**



- 일반 분진, 용접, 금속 주물, 주조 및 단조 등 금속 흙이 발생하는 작업
- 미스트 발생 작업

**D3078K 한국산업안전공단 인증 1급 방진필터**



- 일반 분진, 용접, 금속 주물, 주조 및 단조 등 금속 흙이 발생하는 작업/미스트 발생 작업
- 냄새 제거용 활성탄층 첨가
- \*방독마스크로 사용 금지**

**D3091K 한국산업안전공단 인증 특급 방진필터**



- 일반 분진, 용접, 금속 주물, 주조 및 단조 등 금속 흙이 발생하는 작업/미스트 발생 작업
- 베릴륨, 석면, 방사능 분진 등 독성 분진 발생 작업

**D3097K 한국산업안전공단 인증 특급 방진필터**



- 일반 분진, 용접, 금속 주물, 주조 및 단조 등 금속 흙이 발생하는 작업/미스트 발생 작업
- 베릴륨, 석면, 방사능 분진 등 독성 분진 발생 작업
- 냄새 제거용 활성탄층 첨가
- \*방독마스크로 사용 금지**

**D7N11K 한국산업안전공단 인증 1급 방진필터**



- 일반 분진, 용접, 금속 주물, 주조 및 단조 등 금속 흙이 발생하는 작업/미스트 발생 작업
- D701 리테이너와 결합하여 D8000K 시리즈 정화통과 함께 사용

**D7P71K 한국산업안전공단 인증 1급 방진필터필터**



- 일반 분진, 용접, 금속 주물, 주조 및 단조 등 금속 흙이 발생하는 작업/미스트 발생 작업
- 오일성 분진 및 오일 미스트 발생 작업
- D701 리테이너와 결합하여 D8000K 시리즈 정화통과 함께 사용

## 기존 Bayonet 모델과 Secure Click™ 시리즈 비교

기존 Bayonet	Secure Click™	기존 Bayonet	Secure Click™	기존 Bayonet	Secure Click™
6001K	D8001K	2071	D3071K	5N11	D7N11K
6003K	D8003K	2078K	D3078K	5P71	D7P71K
6006K	D8006K	2091K	D3091K	501	D701
60928K	D80923K	2097K	D3097K		
60926	D80926K				

# 3M™ 7500 시리즈 마스크

3M™ 7500 시리즈 반면형 면체는 가장 우수한 실리콘 소재로 밀착감을 극대화 하였습니다. 또한 장시간 사용시에도 편안하게 착용할 수 있어 보다 향상된 생산성을 제공합니다.



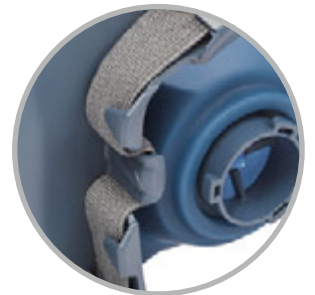
## 실리콘 면체

- 부드러운 실리콘 재질로 편안한 착용감 제공
- 다양한 얼굴에 맞는 보다 향상된 밀착감 제공

- 3단계로 조절 가능한 머리 지지대
- 내구성이 강한 고탄력 머리끈

## 다양한 얼굴 형태에 맞춘 3가지 타입

- 7501 (소형)
- 7502 (중형)
- 7503 (대형)



## 3M™ Drop Down

- 안전모 착용시 보다 편리하게 마스크를 쓰고 벗을 수 있는 Drop Down 기능 제공



## 3M™ Cool Flow™ 배기 밸브

- 하방식 배기 밸브
- 낮은 배기 저항
- 덥고 습한 작업장에서도 열기 및 땀의 배출이 용이
- 교체 가능한 배기 밸브로 최적의 성능 제공

# 3M™ 6500 시리즈 마스크

3M™ 6500 시리즈 반면형 면체는 실리콘 재질의 우수한 착용감과 내구성을 동시에 제공합니다. 또한 얼굴에 꼭 맞는 디자인으로 편안한 착용감을 제공합니다.



## 머리끈 및 머리 지지대

- 3단계로 조절 가능한 머리 지지대
- 내구성이 강한 고탄력 머리끈

## 다양한 얼굴 형태에 맞춘 6가지 타입

- 6501/6501QL(소형)
- 6502/6502QL(중형)
- 6503/6503QL(대형)



## QL (Quick Latch) 기능

- 안전모 및 보안경 등과 함께 착용시 보다 편리하게 마스크를 쓰고 벗을 수 있게 설계

## 일체형 면체 디자인

- 세척 등 관리가 매우 간편함
- 낮은 높이의 디자인으로 최대의 시야 확보
- 용면접 등과 함께 착용시 최적의 편안함 제공

## 실리콘 면체

- 편안하면서도 확실한 밀착감과 편안함, 보호도를 동시에 제공
- 내구성이 강한 특수 실리콘
- 내열성 강화로 고열의 작업장에서도 변형 없이 장시간 사용 가능



## 3M™ Cool Flow™ 배기 밸브

- 하방식 배기 밸브
- 낮은 배기 저항
- 덥고 습한 작업장에서도 열기 및 땀의 배출이 용이
- 교체 가능한 배기 밸브로 최적의 성능 제공



# 3M™ FF-400 시리즈 마스크

3M™ FF-400 프리미엄 전면형 면체는 편안함과 내구성 및 가시성을 극대화 하였습니다. 3M™ Scotchgard™ 기술이 적용된 대형 렌즈로 최적의 시야를 제공하며 부드럽지만 내구성 강한 실리콘 소재로 편안한 착용감을 제공합니다.



## 헤드 밴드 및 지지대

- 내구성 및 밀착성을 동시에 갖춘 머리끈 및 머리 지지대
- 간편하게 조절 가능한 6개의 머리끈 버클



## 3M™ 유니버설 스펙타클 키트 102

- 안경 착용자를 위한 도수 렌즈 거치대



## 다양한 얼굴 형태에 맞춘 3가지 타입

- FF-401 (소형)
- FF-402 (중형)
- FF-403 (대형)

## 3M™ Scotchgard™ 처리된 렌즈

- 스카치가드™ 처리로 페인트 및 화학물질로부터 렌즈를 보호함



페인트 등으로 부터 오염된 렌즈

## 음성 전달판

- 음성 전달판 기능으로 대화가 용이함



## 3M™ Cool Flow™ 배기 밸브

- 하방식 배기 밸브
- 낮은 배기 저항
- 덥고 습한 작업장에서도 열기 및 땀의 배출이 용이
- 교체 가능한 배기 밸브로 최적의 성능 제공



# 3M™ 6000 시리즈 마스크

3M™ 6000 전면형 및 반면형 면체는 가볍고 편안한 착용감을 제공하며 3M™ 2000 시리즈 방진 필터 및 3M™ 6000 시리즈 정화통과 결합하여 사용할 수 있습니다.



## 머리끈 및 머리 지지대

- 쉽게 착용이 가능하도록 간편하게 조절 가능한 4개의 머리끈 버클

## 3M™ 유니버설 스펙타클 키트 102

- 안경 착용자를 위한 도수 렌즈 거치대



## 다양한 얼굴 형태에 맞춘 3가지 타입

- 6700 (소형)
- 6800 (중형)
- 6900 (대형)

## 실리콘 면체

- 부드러운 실리콘 재질로 보다 편안한 착용감 제공
- 다양한 얼굴에 맞는 보다 향상된 밀착감 제공

## 3M™ Cool Flow™ 배기 밸브

- 하방식 배기 밸브
- 낮은 배기 저항
- 덥고 습한 작업장에서도 열기 및 땀의 배출이 용이
- 교체 가능한 배기 밸브로 최적의 성능 제공

## 일체형 면체 디자인

- 초경량 면체 82g
- 세척 등 관리가 매우 간편함



## 헤드 밴드

- 일체형 헤드 밴드
- 4부분에서 조절이 가능
- 쉽게 교체가 가능한 머리끈 결합 방식

## 다양한 얼굴 형태에 맞춘 3가지 타입

- 6100 (소형)
- 6200 (중형)
- 6300 (대형)

# 양구형 방진 필터 / 방독 정화통 Filters / Cartridges

## 방진 필터 Filters



### 2071

- 한국산업안전보건공단인증 1급 방진 필터
- 일반 분진, 용접, 금속주물, 주조 및 단조 등 금속흡이 발생하는 작업
- 미스트 발생 작업



방독 마스크로 사용금지!

### 2078K

- 한국산업안전보건공단 인증 1급 방진 필터
- 일반 분진, 용접, 금속 주물, 주조 및 단조 등 금속흡이 발생하는 작업
- 미스트 발생 작업
- 냄새 제거용 활성탄층 첨가(방독마스크로 사용 금지)



### 2091K

- 한국산업안전보건공단 인증 특급 방진 필터
- 일반 분진, 용접, 금속 주물, 주조 및 단조 등 금속흡이 발생하는 작업
- 미스트 발생 작업
- 베릴륨, 석면, 방사능 분진 등 독성 분진 발생 작업



방독 마스크로 사용금지!

### 2097K

- 한국산업안전보건공단 인증 특급 방진 필터
- 일반 분진, 용접, 금속 주물, 주조 및 단조 등 금속흡이 발생하는 작업
- 미스트 발생 작업
- 베릴륨, 석면, 방사능 분진 등 독성 분진 발생 작업
- 냄새 제거용 활성탄층 첨가(방독마스크로 사용 금지)



### 2291

- 한국산업안전보건공단 인증 특급 방진 필터
- 일반 분진, 용접, 금속 주물, 주조 및 단조 등 금속흡이 발생하는 작업
- 미스트 발생 작업
- 베릴륨, 석면, 방사능 분진 등 독성 분진 발생 작업
- 2091K 대비 더욱 향상된 호흡 저항 및 수명 제공
- 네팅(Netting) 커버넬으로 더욱 향상된 내구성 제공



방독 마스크로 사용금지!

### 2297

- 한국산업안전보건공단 인증 특급 방진 필터
- 일반 분진, 용접, 금속 주물, 주조 및 단조 등 금속흡이 발생하는 작업
- 미스트 발생 작업
- 베릴륨, 석면, 방사능 분진 등 독성 분진 발생 작업
- 냄새 제거용 활성탄층 첨가(방독마스크로 사용 금지)
- 2097K 대비 더욱 향상된 호흡 저항 및 수명 제공
- 네팅(Netting) 커버넬으로 더욱 향상된 내구성 제공



### 5P71

- 한국산업안전보건공단 인증 1급 방진 필터
- 일반 분진, 용접, 금속 주물, 주조 및 단조 등 금속흡이 발생하는 작업
- 오일성 분진 및 오일 미스트 발생 작업
- 501 리테이너와 결합하여 6000 시리즈 정화통과 함께 사용



### 5N11

- 한국산업안전보건공단 인증 1급 방진 필터
- 일반 분진, 용접, 금속 주물, 주조 및 단조 등 금속흡이 발생하는 작업
- 미스트 발생 작업
- 501리테이너와 결합하여 6000 시리즈 정화통과 함께 사용



### 501

- 필터 결합용 리테이너



방독 마스크로 사용금지!

### 7093C

- 한국산업안전보건공단 인증 특급 방진 필터
- 절곡형 다중 표면 필터
- 경량 플라스틱 케이스로 더욱 향상된 내구성 제공
- 냄새 제거용 활성탄층 첨가(방독마스크로 사용 금지)
- 2000 시리즈 대비 더욱 향상된 필터 성능 및 긴 수명

## 방독 정화통 Cartridges



### 6001K

- 한국산업안전보건공단 인증
- 저농도 유기화합물용



### 6002K

- 한국산업안전보건공단 인증
- 저농도, 할로겐용, 황화수소용, 아황산용



### 6003K

- 한국산업안전보건공단 인증
- 저농도, 유기화합물용, 할로겐용, 황화수소용, 아황산용



### 6004

- 한국산업안전보건공단 인증
- 저농도 암모니아용



### 6006K

- 한국산업안전보건공단 인증
- 저농도, 유기화합물용, 할로겐용, 황화수소용, 아황산용, 암모니아용
- 미국 산업안전보건연구원의 인증에 따른 포름알데히드용



### 60928K

- 한국산업안전보건공단 인증
- 방진·방독 겸용
- 저농도, 유기화합물용, 할로겐용, 황화수소용, 아황산용, 특급 방진



### 6099

- 한국산업안전보건공단 인증
- 방진·방독 겸용
- 중농도, 유기화합물용, 할로겐용, 황화수소용, 시안화수소용, 아황산용, 암모니아용, 특급 방진
- 전면형 마스크에만 결합하여 사용



### 5N11/5P71 - 501

- 스프레이 작업장의 Pre-Filter
- 한국 산업안전 보건공단 인증필 제품

## 단구형 마스크 Single Facepiece

### 단구형 면체

3M™ 단구형 면체는 오염이 심하지 않은 장소에서 쾌적하게 사용이 가능하며  
3M™ 3000 시리즈 정화통 및 1700 시리즈 방진 필터와 결합하여 사용할 수 있습니다.

## 1200 단구형 면체

- 초경량 단구형 면체
- 일체형 헤드밴드로 쉽게 착용 가능
- 원터치식 필터 및 정화통 결합
- 방독 / 방진 겸용 혹은 단독으로



## 3200 단구형 면체

- 오염이 심하지 않은 장소에 쾌적하게 사용
- 부드러우며 내열성이 좋은 TPE 재질
- 원터치식 필터 및 정화통 결합
- 시야 확보가 용이하며 가벼운 소재로 편안한 착용감 제공
- 방독 / 방진 겸용 혹은 단독으로 사용가능



# 3M™ HF-50 시리즈 마스크

3M™ HF-50 시리즈는 실리콘 재질로 다양한 얼굴형에 맞는 디자인, 우수한 밀착감 및 편안한 착용감을 제공합니다. 3M™ 3000 시리즈 정화통 및 1700 시리즈 방진 필터와 결합하여 최적의 성능을 제공합니다.

## 실리콘 면체

- 부드러운 실리콘 재질로 보다 편안한 착용감 제공
- 다양한 얼굴에 맞는 보다 향상된 밀착감 제공

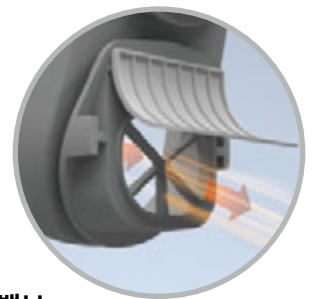
## 헤드 밴드

- 슬림한 일체형 머리끈
- 쉽게 조절이 가능한 머리끈 결합 방식



## 원터치식 결합 방식

- 3M™ 3000 시리즈 정화통 및 1700 시리즈 방진필터와 결합



## 3M™ Cool Flow™ 배기 밸브

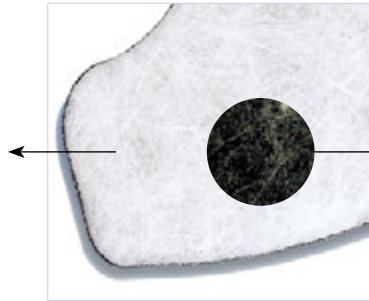
- 하방식 배기 밸브
- 낮은 배기 저항
- 덥고 습한 작업장에서도 열기 및 땀의 배출이 용이
- 교체 가능한 배기 밸브로 최적의 성능 제공

## 3000 시리즈 방진 필터 / 방독 정화통

### 1744/1744C 방진 필터

#### 정전 필터

초고압 전류를 흘려서 만든 정전 필터는 기존의 mechanical 필터와는 달리 흡기 저항이 낮으면서도 수명이나 효율성은 더욱 우수합니다.



#### 활성탄

3M만의 독특한 기술(Depth Loading)로 미세화된 최첨단 활성탄을 첨가하여 용접시 발생하는 냄새를 제거해 주면서도 숨쉬기가 매우 편안합니다.

## 방진 필터



### 1700 홀더

- 오염 분진을 더욱 확실하게 막아주는 완벽한 실링 처리
- 원터치 방식의 간편한 필터 홀더 잠금 장치
- 인체공학적으로 디자인 된 흡입 그릴
- 오염 분진은 물론 용접 시 발생하는 불꽃의 유입도 방지



### 771

- 한국산업안전보건공단 인증
- 2급 방진필터



### 1744 / 1744C 필터

- 한국산업안전보건공단 인증필 제품
- 분진, 미스트 및 흡 차단
- 냄새 제거용 활성탄층 첨가(1744C, 방독으로 사용 금지)



### 774

- 7711 필터 결합용 리테이너

## 방독 정화통



### 3301K-55 / 3301K-100

- 한국산업안전보건공단 인증
- 최저농도 유기화합물용
- 활성탄 용량 55cc / 100cc



### 3303K-100

- 한국산업안전보건공단 인증
- 최저농도, 유기화합물용, 할로겐용, 황화수소용, 아황산용



### 3311K-55 / 3311K-100

- 한국산업안전보건공단 인증
- 방진·방독 겸용
- 최저농도 유기화합물용, 2급 방진
- 활성탄 용량 55cc / 100cc

## 7700 시리즈 단구형 마스크 Single Facepiece



### 사용 가능 작업장

- 페인팅
- 자동차 제조
- 화학공장
- 제약
- 석유화학
- 원자력 발전소
- 시설 관리부
- 1차 금속 가공업



### 7771K / 7772K 방진 면체

- 실리콘 재질로 편안한 착용감 제공
- 용접면 등과의 간섭을 최소화 하고 원활한 시야 확보가 가능한 디자인
- 내구성이 뛰어난 고탄력 머리끈 및 안정적인 간편한 머리끈 조절 기능
- 3M™ Cool Flow™ 배기밸브로 배기저항을 최소화 하며 작업시 발생하는 열기, 땀 및 이산화탄소가 바깥으로 쉽게 배출 되도록 설계
- 내충격성 및 내화학성이 좋은 특수 플라스틱 사용
- 방진면체: 7771K (소/중형) / 7772K (중/대형)



### 7701K / 7702K 방독 면체

- 실리콘 재질로 편안한 착용감 제공
- 용접면 등과의 간섭을 최소화 하고 원활한 시야 확보가 가능한 디자인
- 내구성이 뛰어난 고탄력 머리끈 및 안정적인 간편한 머리끈 조절 기능
- 3M™ Cool Flow™ 배기밸브로 배기저항을 최소화 하며 작업시 발생하는 열기, 땀 및 이산화탄소가 바깥으로 쉽게 배출 되도록 설계
- 내충격성 및 내화학성이 좋은 특수 플라스틱 사용
- 방독면체: 7701K (소/중형) / 7702K (중/대형)

## 7700 시리즈 방진 / 방독

### 방진 필터

3M의 정전기술이 만들어낸 7700시리즈 방진필터

낮은 호흡저항과 높은 필터 효율을 동시에 드립니다.



#### 7744C 방진필터

- 분진 / 미스트 / 흙 / 냄새 제거용 활성탄층 첨가(방독으로 사용 금지)
- 용도 : 용접, 납땜, 금속주물, 주조, 단조 등 흙 분진 및 냄새 발생작업장
- 한국 산업안전 보건공단 인증필 (1급)



#### 7744 방진필터

- 분진/미스트/흙
- 용도 : 용접, 납땜, 금속주물, 주조, 단조 등 흙 분진 및 미스트 발생작업장
- 한국 산업안전 보건공단 인증필 (1급)



#### 7711

- 한국산업안전보건공단 인증
- 2급 방진필터



#### 774

- 7711 필터 결합용 리테이너

### 방독 정화통

3M의 우수한 활성탄 적재 기술력으로 탁월한 정화통 수명을 보장합니다.



#### 7001K - 100

- 한국산업안전보건공단 인증
- 최저농도 유기화합물용



#### 7011K - 100

- 한국산업안전보건공단 인증
- 방진·방독 겸용
- 최저농도 유기화합물용, 2급 방진



#### 7007K - 100

- 한국산업안전보건공단 인증
- 최저농도, 유기화합물용, 할로겐용, 황화수소용, 아황산용