

Preventive Information

プリベンティブ インフォメーション・005

— 予防歯科に関するHot な情報をお届けいたします —



短時間で的確に塗布できるのは、 小児歯科医にはうれしいことです。



南山手小児歯科

東京歯科大学

小児歯科学講座非常勤講師

吉田 昊哲 先生

小窩裂溝予防填塞、この齲蝕予防処置が開発されて久しいが、このたび 3M ESPE から新発売された クリンプロ™ シーラントについて、その使用感を簡単にレポートしたい。

まず特長のひとつとして、ペーストがピンク色をしている。塗布範囲を簡単に確認・識別できるため、塗布残しや塗布しすぎなどを防ぐことができる。しかもピンク色が、光照射後には歯になじみやすい白色に変化する。

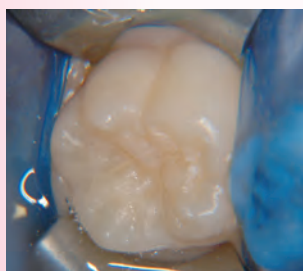
また、粘稠度が適度なため、各部位へ填塞材が均等に行き渡る。とかく横臥位体勢での上顎臼歯咬合面は垂直になり、填塞材が遠

心に溜まりやすいが、その部分が厚くなることなく塗布できる。

シリンジチップもその先端径が極細なので、微細な小窩裂溝へのデリバリーが直接狙い通りにできる。フローが良いため弱圧でも塗布しやすく、かつ気泡の混入がほとんどない。本製品を填塞後、1年2カ月経過しているが脱落や破折などの不快症状は発生していない。

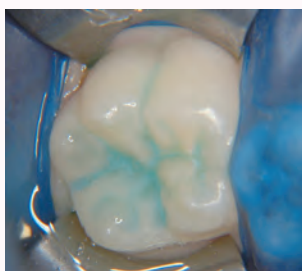
“子どもは近未来の大人” おそらく10年、20年後はカリエスフリーの若者が当たり前な時代になっているに違いない。

大白歯小窩裂溝への術式



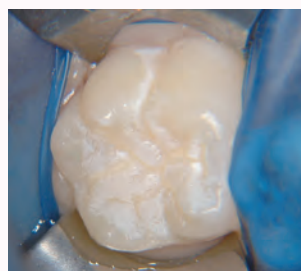
1.術前

ソノスケーラーあるいはエアースケーラーを用いて歯面を清掃する。着色部にはポリッシングブラシによる研磨を行う。

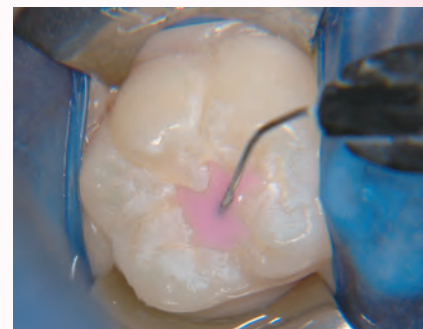


2.エッチング

シリンジタイプのスコッチボンド™ エッチャントを使用。的確に塗布できる。

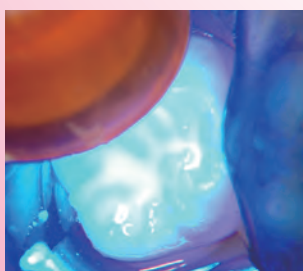


3.水洗・乾燥後



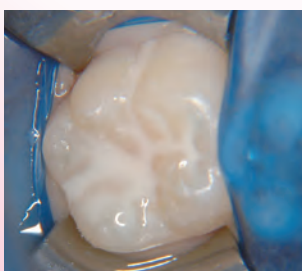
4.クリンプロ™ シーラントを填塞

ピンク色で塗布範囲がわかりやすい。先端チップが細く必要最小限な量を裂溝に填塞できる。



5.光照射

高出力LED:10秒、ハロゲン:20秒。



6.光照射後

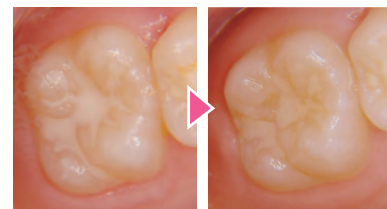
白色に変化するるので、歯になじんで目立たない。



7.術後

小綿球で未重合層をふきとり、咬合チェックを行い完了する。

1年2ヶ月後も脱落していない症例



シーラント直後

術後1年2ヶ月経過

写真提供:吉田 昊哲 先生

販売名:クリンプロ シーラント 認証番号:222AKBZX00098000 / 販売名:スコッチボンド エッチング ゲル シリンジ タイプ 認証番号:20400BZY00775000

※掲載の情報は2012年4月現在のものです。

3M、ESPE、Clinpro、クリンプロ、スコッチボンドは、3M社またはその関連会社の商標です。

3M ESPE

スリーエム ヘルスケア株式会社

歯科用製品事業部

〒158-8583

東京都世田谷区玉川台2-33-1

詳しい情報は... **Let's Access!**

3M ESPE 歯科用製品ホームページ

3M 歯科

<http://www.mmm.co.jp/hc/dental/>

検索

当事業部取扱製品のお問い合わせは

3M ESPE コールセンター

0120-332-329

※受付時間/9:00~17:00 月~金(土・日・祝を除く)

※フリーダイヤルが繋がらない場合は、03-3709-9739をご利用ください。

Please Recycle. Printed in Japan

© 3M 2012. All rights reserved

DEN-885-A(051200)IT