

3M ESPEの審美修復用コンポジットレジン
フィルテック™ シューブリーム ウルトラ、およびウルトラ フローを
より正しくお使いいただくために、臨床活用例を通して解説いただきました。



フロアブルレジンをを用いた臨床例と留意点

大阪市開業 | 脇 宗弘 先生

日本におけるカリエス治療は保険診療でおこなわれることが大半であり、時間的制約・コスト面を考慮して効率的に、なおかつ結果を出さなければならないという、世界的にみても特殊な環境下での臨床を余儀なくされている。

また、昨今MIという概念も加わることによって歯質削除量が少なくなり、従来の金属を用いた治療法とは全くコンセプトの異なる、接着による修復治療というコンセプトのもとで治療を行うことが重要となってきた。

そういった背景の下に、実際の臨床においてフロアブルレジンが重宝されるようになったのであろう。

これまでは、色調・物性・操作性の面においてペーストレジンと比較されるところが多かったフロアブルレジンではあるが、近年の性能の向上には目を見張るものがあり、ボンディング材や周辺材料の進歩と相まって、適応症も拡大してきている。

今回3M ESPE社から発売されたシューブリーム ウルトラ フローがもつ特徴について述べてみたい。

- 色調 ……………VITAシェードに忠実で天然歯に近い蛍光性を有する。
- 機械的特性 ……従来品よりも低重合収縮率を実現
- 研磨性 ……………ナノフィラー/ナノクラスターにより得られる滑沢な研磨面
- 操作性 ……………適度なチキソトロピー性により、流れがよくてキレがあり、充填部位への留まりがよい。

以上の理由により、この製品は大きな咬合面窩洞を除く症例に使用できる、フロアブルレジンのオールラウンドプレイヤーといえるであろう。



<略歴>

1965年生まれ
1990年大阪歯科大学卒業
1992年脇歯科医院開業
大阪SJCD
レギュラーコースインストラクター



術前

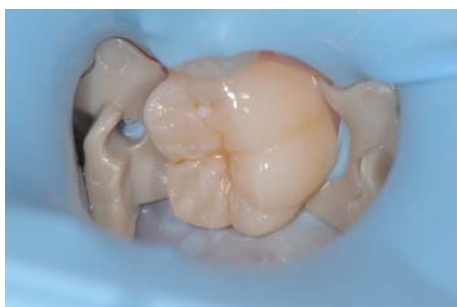
13才女性
学校検診でう蝕と指摘され来院

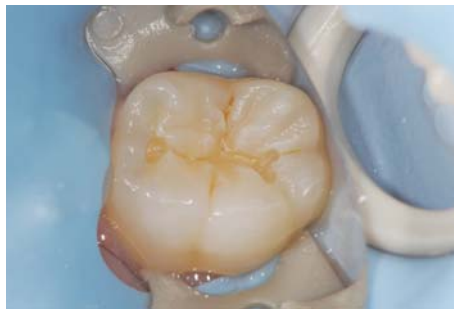
- ▶ 下顎右側第1大臼歯の咬合面にう蝕が認められる
- ▶ 歯面清掃後、乾燥下でのダイアグノデントペン(Kavo社、(株)モリタ)値は48

ラバーダム装着

- ▶ 接着修復の効果を確実にするため、ラバーダム防湿下での治療を行うこととする

※使用したクランプは、ソフトクランプ (Kerr社)





窩洞形成

- ▶ MIコンセプトのもと、MIダイヤバー (MI61F、MANI社) を用いて、齶窩における感染歯質のみ削除する
- ▶ 決して予防拡大はおこなわない



ボンディング

- ▶ エナメル質内の窩洞形成のため、リン酸エッチングを行い水洗乾燥
- ▶ ユニドースタイプのイーザーボンド (3M ESPE) にてボンディング
- ▶ 十分エアブローした後、光重合



充填

- ▶ シューブリーム ウルトラ フローにて充填
シェードは、D2を選択
- ▶ シリンジにてダイレクトに窩洞に流し込み、3A エクスプローラー (Hu-Friedly社) を用いて窩壁への密着を高めると共にシューブリーム ウルトラ フローの持つ特性を利用して形態を付与する
- ▶ Elipar™ S10にて光重合



形態修正・研磨

- ▶ ダイヤモンドポイント (SJCDバー、SC-1 ffff) にて形態修正の後
- ▶ シリコンポイント (フレキシポイント ブルー、Cosmedent社、(株)マイクロテック)、オクルーブラシ (Kerr社) にて最終研磨を行う
- ▶ 未重合層の除去と滑沢な面を与えることが、高分子材料を用いた治療に安定した長期経過をもたらすものとする



術後

- ▶ 大白歯部という咬合負荷を考えなければならない部位ではあるが、齶窩が小さい窩洞においては窩壁密着性や操作性を考えるとフロアブルレジンを用いることの優位性は大きなものがある
- ▶ シューブリーム ウルトラ フローのナノファイラー/ナノクラスターは、優れた研磨特性を持ち合わせている

販売名:フィルテック シューブリーム ウルトラ フロー コンポジットレジン
販売名:エリパー S10 光重合器 届出番号:13BIX10109000241

認証番号:222AKBZX00110000 販売名:アドバー イージーボンド セルフエッチアドヒーズ 認証番号:220AKBZX00113000
※3M、ESPE、Filtek、Adper、Elipar、フィルテック、アドバーは、3M社またはその関連会社の商標です。

3M ESPE

スリーエム ヘルスケア株式会社
歯科用製品事業部
〒158-8583
東京都世田谷区玉川台2-33-1
<http://www.mmm.co.jp/hc/dental/>

Please Recycle, Printed in Japan
© 3M 2011. All rights reserved
DEN-794-B(061130)IT

当事業部取扱製品のお問い合わせは
3M ESPE コールセンター
☎ 0120-332-329
※受付時間/9:00~17:00 月~金(土・日・祝を除く)
※フリーダイヤルが繋がらない場合は、
03-3709-9739をご利用ください。