

## 3M™ Versaflo™ TR-600 Moottoroitu puhallinyksikkö

Suojaustasojen ylläpitämiseksi, järjestelmän tehollisen kestoian optimoimiseksi ja ylimääräisten vaihtokustannusten välttämiseksi on äärimmäisen tärkeää tarkastaa ja huoltaa moottoroidut ja paineilmakäyttöiset hengityksensuojaimet säännöllisesti.

### ▶ Akku

- Tulisi ladata välittömästi tuotteen vastaanottamisen jälkeen

### ▶ Ennen käyttöä

- Varmista, että akku on ladattu täyteen
- Varmista, että puhallinyksikkö on ehjä
- Varmista, että puhallinyksikkö on kiinnitetty oikein vyöhönsä
- Varmista, että suodatin on asennettu oikein
- Tarkasta ilmavirta – kiinnitä ilmavirran osoitinputki. Katso tiedot puhallinyksikön käyttöohjeista
- Tee hälytystarkastus. Katso tiedot puhallinyksikön käyttöohjeista

### ▶ Joka kuukausi

- Tee kaikki 'Ennen käyttöä' -tarkastukset ja pidä kirjaa näistä puhallinyksikölle kuukausittain tehtävistä tarkastuksista

### ▶ Käytön jälkeen

- Puhdista veden ja nestemäisen saippuan laimeaan seokseen kostutetulla liinalla
- Puhallinyksikön voi myös jättää paikalleen suihkussa käynnin ajaksi muiden epäpuhtauksien poistamiseksi
- Puhallinyksikön voi puhdistaa myös upottamalla tai pestä hengityksensuojaimille tarkoitettu pesukoneessa
- Akku voidaan puhdistaa upottamalla
- Katso puhdistusohjeet käyttöohjeista
- Lataa akku (tarvittaessa)
- Vaihda kipinäsuoja, esisuodatin ja/tai suodatin (tarvittaessa)
- Säilytä kuivassa, puhtaassa paikassa/kaapissa suojassa suoralta auringonvalolta, korkealta lämpötilalta ja liuotteilta

### ▶ Aina suodattimen vaihdon yhteydessä

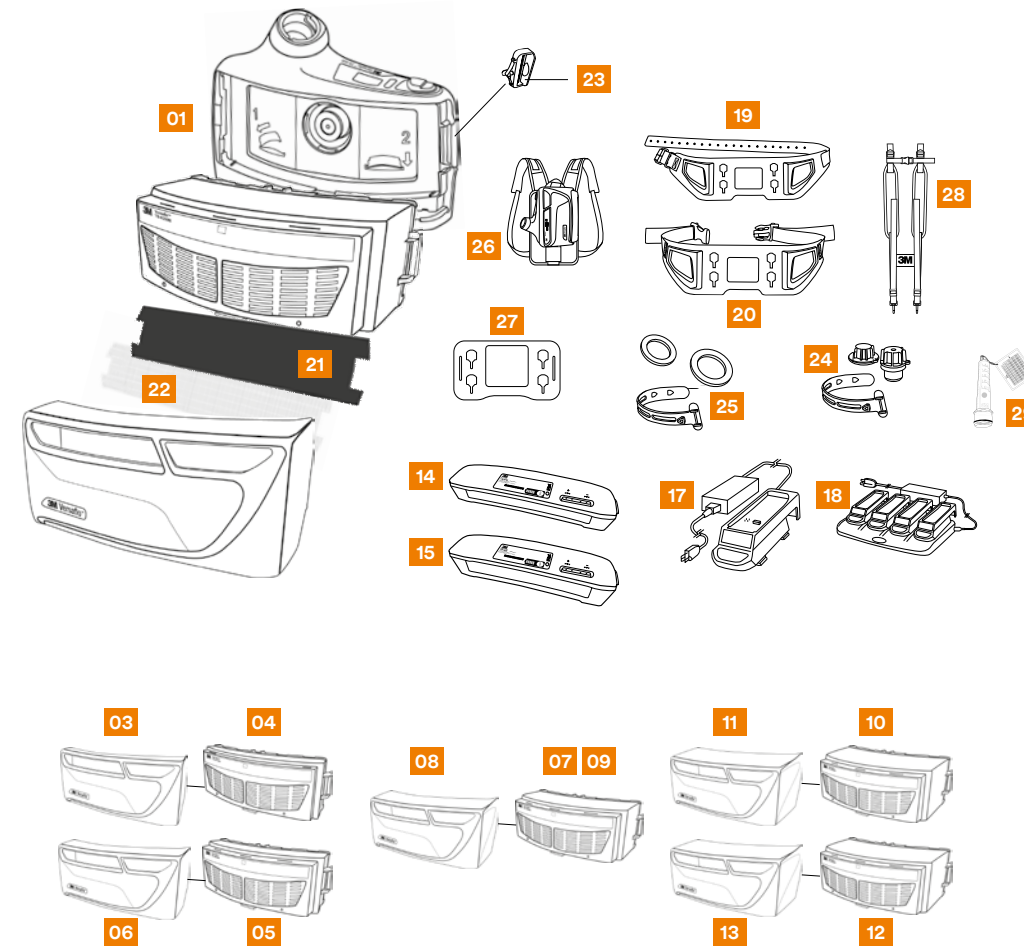
- Tarkasta suodatin ja sisätiiviste ja vaihda, jos ne ovat vaurioituneet
- Asenna suodatin aina oikealla tavalla puhallinyksikköön

### ▶ Kulutusosien, varaosien ja lisävarusteiden tilaaminen

Pyytääksesi tarjouksen näistä tuotteista tai tilataksesi niitä ota yhteyttä valtuutettuun 3M-jälleenmyyjään.

### ▶ Lisätietoja ja ohjeita

Jos tarvitset lisäopastusta 3M moottoroidun ja paineilmakäyttöisen laitteesi hoidossa ja huollossa, ota yhteyttä Helpline-tukeen tai paikalliseen 3M-edustajaasi.



	Kuvaus	Osanro
01	3M Versaflo Moottoroitu puhallinyksikkö TR-602E	TR-602E
02	3M Versaflo Moottoroitu puhallinyksikkö -perussarja TR-619E	TR-619E
03	3M Versaflo Suodattimen suojus TR-6700FC	TR-6700FC
04	3M Versaflo Hiukkassuodatin TR-6710E	TR-6710E
05	3M Versaflo Hiukkas-/hajusuodatin TR-6820E	TR-6820E
06	3M Versaflo Suodattimen suojus TR-6800FC	TR-6800FC
07	3M Versaflo A1P-suodatin TR-6110E	TR-6110E
08	3M Versaflo Suodattimen suojus TR-6100FC	TR-6100FC
09	3M Versaflo ABE1P-suodatin TR-6130E	TR-6130E
10	3M Versaflo A2P-suodatin TR-6310E	TR-6310E
11	3M Versaflo Suodattimen suojus TR-6300FC	TR-6300FC
12	3M Versaflo ABE2K1HgP-suodatin TR-6580E	TR-6580E
13	3M Versaflo Suodattimen suojus TR-6500FC	TR-6500FC
14	3M Versaflo Vakioakku TR-630	TR-630
15	3M Versaflo Tehoakku TR-632	TR-632
16	3M Versaflo Latausalusta TR-640	TR-640
17	3M Versaflo Latausasema yhdelle akulle TR-641E	TR-641E
18	3M Versaflo Latausasema neljälle akulle TR-644E	TR-644E
19	3M Versaflo Erikoisluja vyö TR-626	TR-626
20	3M Versaflo Helposti puhdistettava vyö TR-627	TR-627
21	3M Versaflo Esisuodatin TR-6600	TR-6600
22	3M Versaflo Kipinäsuoja TR-662	TR-662
23	3M Versaflo Suodattimen lukitussalpa TR-651	TR-651
24	3M Versaflo Puhdistus- ja säilytyssetti TR-653	TR-653
25	3M Versaflo Vaihtotiivisteet TR-654	TR-654
26	3M Versaflo Kantovaljaat BPK-01	BPK-01
27	3M Versaflo Adapteri kantovaljaille TR-655	TR-655
28	3M Versaflo Olkaimet TR-329	TR-329
29	3M Versaflo Ilmavirran osoitinputki TR-971	TR-971

**Vaihda kaikki vioittuneet osat välittömästi varmistaaksesi oikean suojaustason.**



Nähdäksesi, miten voit parantaa mukavuuttasi 3M Versaflo Moottoroidulla TR-600 -puhallinyksiköllä, skannaamalla tämä QR-koodi älypuhelimellasi tai käy sivustolla [www.3m.eu/Versaflo](http://www.3m.eu/Versaflo).