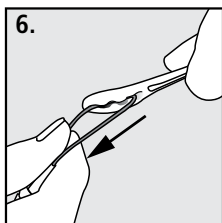
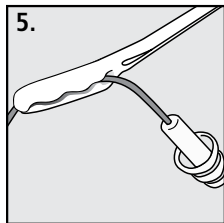
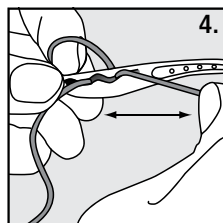
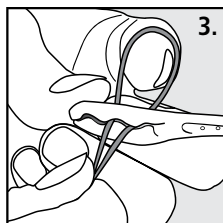
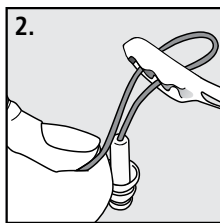
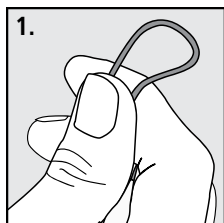


Assembly Instructions for Cord Control System (CCS)

Instructions d'assemblage pour le système de contrôle des bouchons d'oreilles encordés

Instrucciones de ensamblado para Sistema de control de tapones auditivos con cordón



1. Make a loop with the earplug cord.
2. Thread loop through the temple-tip, starting from outside, making sure the earplug is toward eyewear front. Make sure earplug end is facing the front of the glass.
3. Pass finger inside the loop.
4. Pull on each end of cord until it is secured in the wave located on the end of the temple.
5. Pull earplug cord to straighten in temple. Do not pull on earplug as this could result in the separation of the earplug and cord.
6. To Remove: Pull both ends of the cord (together) away from the temple. OR Cut earplug cord with a scissor.
7. When earplugs are not in use, the CCS feature allows the corded earplugs to dual as a lanyard - a cord worn around the neck for carrying your protective eyewear.

1. Faire une boucle avec le cordon du bouchon d'oreille.
2. Passer la boucle à l'intérieur du bout de la branche, en commençant par dehors, en faisant bien attention que le bouchon d'oreille est plus proche du devant des lunettes. Vérifier bien que l'extrémité du bouchon est en face du devant des lentilles.
3. Passer votre doigt à l'intérieur de la boucle.
4. Tirez sur chaque extrémité de la corde jusqu'à ce qu'elle soit fixée dans la vague située à l'extrémité du tympan.
5. Tirez sur le cordon du bouchon pour l'ajuster proprement dans le tympan. Ne pas tirer sur le bouchon car cela peut causer le bouchon et cordon de se séparer.
6. Pour enlever : Tirer les deux extrémités du cordon (en même temps) en les éloignant du tympan. OU Couper le cordon du bouchon d'oreille avec une paire de ciseaux.
7. Quand l'utilisation des bouchons d'oreille n'est pas nécessaire, la fonction CCS permet leur utilisation en tant que pendant - un cordon qui peut être porté autour du cou pour emporter vos lunettes protectives.

1. Doble el cordón del tapón de oído de la manera como se muestra.
2. Enhebre el cordón doblado a través de la punta de la patilla desde afuera, asegurándose que el tapón de oído se dirige hacia adelante de las gafas. Verifique que el extremo que tiene el tapón esté orientado hacia el frente de los anteojos.
3. Pase un dedo a través del cordón doblado tal como se muestra.
4. Jale del extremo de cada cordón hasta que esté asegurado en la ondulación ubicada en el extremo de la patilla.
5. Jale el cordón para templarlo dentro de la patilla. No lo jale del tapón, pues podría resultar en la separación del tapón y el cordón.
6. Para retirar: Jale hacia afuera las dos puntas del cordón (al tiempo) de la patilla. O Corte el cordón del tapón con unas tijeras.
7. Los CCS tienen una característica dual, aún cuando los tapones de oído no se estén usando, puede usar el cordón de los mismos alrededor de su cuello para soportar sus lentes de seguridad.



3M Personal Safety Division
3M Center, St. Paul, MN 55144-1000

**FOR MORE INFORMATION
In United States, contact:**

Website: www.3M.com/Hearing
Technical Assistance: 1-800-243-4630

For other 3M products:
1-800-3M-HELPS or 1-651-737-6501

Patent: 3M.com/patent

© 3M 2015. All rights reserved.
3M is a trademark of 3M Company,
used under license in Canada.

**3M Personal Safety Division
3M Canada Company**
P.O. Box 5757, London, Ontario N6A 4T1

**Division de la protection individuelle -
3M Company Canada**
3M Canada, C.P. 5757
London (Ontario) N6A 4T1

**FOR MORE INFORMATION/POUR OBTENIR
DE PLUS AMPLES RENSEIGNEMENTS
In Canada, contact/Au Canada, communiquer avec :**
Internet : www.3M.ca/safety

Technical Assistance/Assistance technique : 1 800 267-4414
Centre communication-client/Customer Care Center :
1 800 364-3577

© 3M 2015. Tous droits réservés. 3M Iles sont des marques
de commerce de 3M Company utilisées sous licence au Canada.

**PARA OBTENER MÁS INFORMACIÓN
En Estados Unidos:**

Internet: www.3M.com/Hearing
Información Técnica: 1-800-243-4630

© 3M 2015. Todos los derechos reservados. 3M es una marca registrada de la
compañía 3M, utilizadas bajo licencia en
Canadá.