

スコッチ・ブライト™ 不織布表面処理材 ケレンパッド

特長1 丈夫な厚手素材なのに優れた柔軟性!

これまでケレンを
諦めていたような
箇所で見えます。



手すりや鉄格子、パイプのケレン



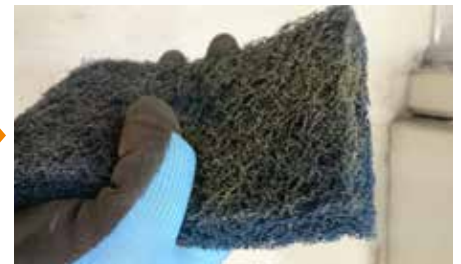
狭所や凹凸部分のケレン

特長2 研磨砥粒が落ちにくく、繊維のほつれも少ない!

研磨力が
長続きします。



ゴシゴシカを入れて削っても・・・



繊維のほつれや脱粒なし!

特長3 選べる3サイズ!

製品名	砥粒の種類	仕上がり相当	サイズ (mm)	入れ目	発注品番
ケレンパッド	酸化 アルミニウム	#100~120	70×110	60枚 (5枚×12箱)	K/PAD
ケレンパッド ラージ			100×150		K/PAD L
ケレンパッド エクストララージ			140×250		K/PAD XL



各種数値は参考値であり、保証値ではありません。仕様及び外観は、予告なく変更されることがありますのでご了承ください。本書に記載してある事項、技術上のデータ並びに推奨は、すべて当社の信頼している実験に基づいていますが、その正確性若しくは完全性について保証するものではありません。使用者は使用に先立って製品が自己の用途に適合するか否かを判断し、それに伴う危険と責任のすべてを負うものとします。売主及び製造者の義務は、不良であることが証明された製品を取り替えることに限定され、それ以外の責任は負いません。本書に記載されていない事項若しくは推奨は、売主及び製造者の役員が署名した契約書によらない限り、当社は責任を負いません。

3M、スコッチ・ブライトは、3M社の商標です。

スリーエム ジャパン株式会社
インダストリアル&セーフティチャンネル戦略本部
<http://www.mmm.co.jp/asd/>

Please Recycle. Printed in Japan.
© 3M 2017. All Rights Reserved.

MRO-026-B(0117)

カスタマーコールセンター

製品のお問い合わせはナビダイヤルで
 **0570-022-123**

8:45~17:15 / 月~金 (土日祝年末年始は除く)
全国どこからでも市内料金でご利用いただけます