

SYSTÈME DE SAUVETAGE ET DE
DESCENTE ROLLGLISS^{MC} R550

QUAND CHAQUE SECONDE COMPTE, FAITES NOUS CONFIANCE!



Systèmes de sauvetage et de descente sécuritaires
et automatiques pour mâts d'antenne de téléphonie
cellulaire, nacelles élévatrices, grues, tours
éoliennes, bâtiments et plus encore...



PLUS PETITE. PLUS LÉGÈRE. PLUS FACILE. PLUS SÛRE.

Ne rendez pas les opérations de sauvetage difficiles : le système Rollgliss^{MC} R550 simplifie les choses. C'est le modèle le plus léger, le plus compact et le plus facile à utiliser disponible sur le marché. Il offre des possibilités de sauvetage, d'évacuation ou la polyvalence d'un sauvetage assisté avec capacités de levage. Quand chaque seconde compte, faites confiance au R550.

ADAPTATEUR DE PERCEUSE

Offre une option mécanique pour élever une victime. Compatible avec la plupart des perceuses à main et sans fil



CORDE RÉSISTANTE

Corde d'alpinisme statique de 9,5 mm (3/8 po) certifiée NFPA - L pour sa durabilité

OPTIONS DE LONGUEUR MULTIPLES

Longueurs entre 15 m (50 pi) et 152 m (500 pi). Sac de corde inclus avec chaque modèle

CROCHETS STANDARDS EN ACIER

Ouverture de doigt de 19 mm (3/4 po); résistance de la clavette de 16 kN (3 600 lb)

CARTER EN ALUMINIUM COULÉ

Carter coulé léger et extrêmement durable

MOYEU BIDIRECTIONNEL

La corde descend de chaque côté, ce qui mène un mousqueton vers le haut et l'autre vers le bas, ce qui permet une utilisation immédiate après chaque descente

ANCRAGE

Utilisé pour ancrer le dispositif, à l'aide d'un mousqueton ou d'une bretelle

OREILLES DE CORDE INTÉGRÉES

Permet un meilleur contrôle de la vitesse de descente pour les sauvetages assistés

FREINS DOUBLES

Descente automatique avec plus de sécurité, de sûreté et de tranquillité d'esprit

EXTRÊMEMENT COMPACT

Le Rollgliss^{MC} R550 est l'unité la plus légère et la plus compacte sur le marché dans sa catégorie

SUPPORT D'ÉCHELLE FACULTATIF

Vendu séparément (3320014)



Le nylon ultrarésistant fait du R550 une roue de sauvetage légère et durable. Sa conception ergonomique permet à l'utilisateur d'avoir une meilleure prise et davantage de contrôle.

UN ENSEMBLE...PLUSIEURS POSSIBILITÉS

ÉVACUATION D'URGENCE*

- Fixez le R550 au point d'ancrage
- Connectez le crochet standard au dé d'accrochage dorsal ou frontal du harnais
- Descendez jusqu'au sol en toute sécurité



SAUVETAGE ASSISTÉ*

- Fixez le R550 au point d'ancrage
- Positionnez-vous au-dessus de la victime
- Attachez un crochet standard à la victime
- Levez la victime pour décrocher son équipement antichute
- Descendez la victime jusqu'au sol en toute sécurité



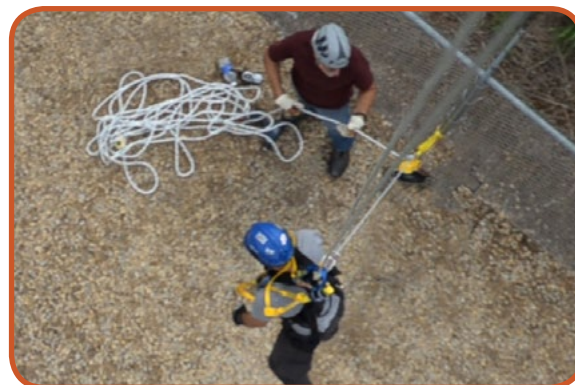
SAUVETAGE EN RELAIS*

- Utilisez lorsqu'une victime est hors de portée
- Fixez le R550 au point d'ancrage et abaissez un second sauveteur vers la victime
- Attachez la victime au sauveteur
- Levez la victime pour décrocher son équipement antichute
- Descendez le sauveteur et la victime en lieu sûr



SAUVETAGE PERSONNALISÉ*

- Le R550 peut être utilisé pour les sauvetages personnalisés, comme une descente en angle
- Fixez le R550 au point d'ancrage sur le sol ou près du sol
- Passez la corde à travers une poulie au-dessus de la victime
- Levez la victime pour décrocher son équipement antichute
- Descendez la victime au sol, loin de la structure



* Veuillez vous reporter systématiquement au manuel d'utilisation et suivez une formation adéquate avant de tenter cette manoeuvre.

SYSTÈME DE SAUVETAGE ET DE DESCENTE ROLLGLISS^{MC} R550

UNITÉS D'ÉVACUATION

Comprend mousqueton (2), bretelle d'ancrage de 1,22 m (4 pi) et sac à corde

PIÈCE NO	LONGUEUR	POIDS
3325100	31 m (100 pi)	5,78 kg (12,75 lb)
3325200	61 m (200 pi)	7,51 kg (16,55 lb)
3325275	84 m (275 pi)	8,80 kg (19,40 lb)
3325300	92 m (300 pi)	9,23 kg (20,35 lb)



UNITÉS DE SAUVETAGE

Comprend mousqueton (2), bretelle d'ancrage de 1,22 m (4 pi) et sac à corde

PIÈCE NO	LONGUEUR	POIDS
3327050	16 m (50 pi)	5,42 kg (11,95 lb)
3327100	31 m (100 pi)	6,28 kg (13,85 lb)
3327150	46 m (150 pi)	7,14 kg (15,75 lb)
3327200	61 m (200 pi)	8,01 kg (17,65 lb)
3327275	84 m (275 pi)	9,30 kg (20,50 lb)
3327300	92 m (300 pi)	9,73 kg (21,45 lb)
3327325	100 m (325 pi)	10,16 kg (22,40 lb)
3327350	107 m (350 pi)	10,82 kg (23,85 lb)
3327400	122 m (400 pi)	11,68 kg (25,75 lb)
3327450	137 m (450 pi)	12,54 kg (27,65 lb)
3327500	153 m (500 pi)	13,40 kg (29,55 lb)



9508289

Le boîtier entièrement étanche permet une durée de stockage de 10 ans minimum. L'indicateur d'humidité extérieur permet à l'utilisateur d'inspecter le joint sans ouvrir le boîtier.

UNITÉS D'ÉVACUATION AVEC ÉTUI

Comprend dispositif de protection, bretelle d'ancrage (2) de 1,22 m (4 pi), bretelle d'ancrage de 0,76 m (2,5 pi), poulie, coulisseau, mousqueton (3), sac à corde et boîtier antihumidité

PIÈCE NO	LONGUEUR	POIDS
3326100	31 m (100 pi)	16,01 kg (35,3 lb)
3326300	92 m (300 pi)	19,46 kg (42,9 lb)
3326350	107 m (350 pi)	20,32 kg (44,8 lb)

ACCESSOIRES



2000112

2000114



3320003



9504733



AC202D



3620005
3620004



3320014

PIÈCE NO DESCRIPTION

9506162	Sac à corde
3620005	Bretelle d'ancrage de 1,22 m (4 pi)
3620004	Bretelle d'ancrage de 0,76 m (2,5 pi)
3320003	Dispositif de protection avec mousqueton
9504733	Poulie
AC202D	Coulisseau
2104523	Perche de sauvetage
2104529	Fixation de crochet standard pour perche de sauvetage
3320014	Support d'échelle
9508289	Boîtier antihumidité
2000112	Mousqueton à clavette de 1,75 cm (11/16 po)
2000114	Mousqueton à clavette de 5,56 cm (2 3/16 po)

Perche de sauvetage, réglable de 1,8 à 3,6 m (6 à 12 pi). Utilisez avec fixation de crochet standard pour attacher le R550 à une victime qui est hors de portée.



2104523

2104529

SPÉCIFICATIONS

PIÈCE NO	DESCRIPTION
	Hauteur de descente max. (1 personne)
	500 m (1 640 pi)
	Hauteur de descente max. (2 personnes)
	175 m (575 pi) à 282 kg (620 lb)
	Nombre de personnes max.
	2
	Poids max.
	282 kg (620 lb)
	Distance de descente max.
	5 430 m (17 814 pi) à 141 kg (310 lb)
	Capacité de levage (1 personne)
	141 kg (310 lb)
	Hauteur de levage max. (1 personne)
	10 m (33 pi)
	Vitesse de descente
	0,6 à 0,9 m (2 à 3 pi) par seconde
	Fréquence de l'inspection en usine (non scellé)
	Au minimum tous les 5 ans
	Fréquence de l'inspection en usine (scellé)
	Au minimum tous les 10 ans
	Normes
	OSHA, ANSI Z359.4-2013, CSA Z259.2.3-12
	Corde
	Corde d'alpinisme de 9,5 mm (3/8 po)
	Crochets standards
	Acier zingué
	Matériel du carter
	Alliage d'aluminium
	Avantage mécanique
	40:1

Possibilité de personnaliser la longueur des cordes



Capital Safety - É.-U. : 800 328-6146

Canada : 800 387-7484

www.capitalsafety.com