

**3M** Science.  
Applied to Life.™\*



3M Solution pour le Soin Oral Professionnel

**Systeme de finition  
et polissage diamant.  
Pour offrir à votre patient  
un sourire éclatant.**

# Un système de finition reconnu

Depuis de nombreuses années, le système de disques et bandes 3M™ Sof-Lex™ est plébiscité par les praticiens pour son rendu esthétique et son polissage.



## Les disques souples 3M™ Sof-Lex™ sont :

- disponibles en 4 degrés d'abrasion : gros grains (C), grains moyens (M), grains fins (F) et grains super-fins (SF)
- codifiés par couleur pour faciliter l'identification de chaque taille de grains (du plus foncé au plus clair)
- proposés en 2 diamètres différents : 9,5 mm et 12,7 mm
- présentés en 2 supports différents : support standard bleu ou support extra-fin orange
- fixés au mandrin 3M™ Pop-on™, permettant de mettre et enlever les disques très facilement. Le mandrin métallique est solide, robuste et stérilisable.

## Les bandes 3M™ Sof-Lex™ sont :

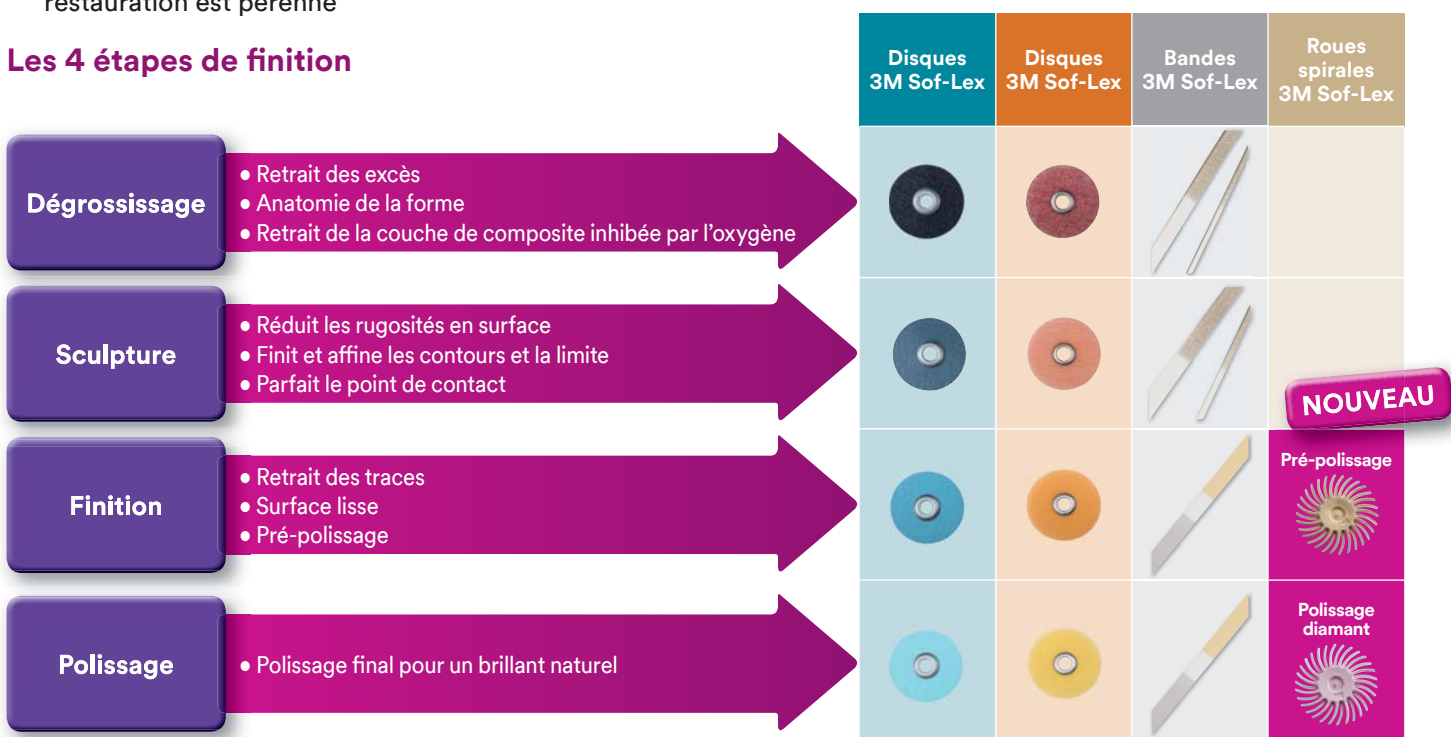
- des bandes abrasives souples qui assurent le polissage des zones au-dessus et en-dessous du point de contact tout en le préservant.

# La finition, étape clef pour la pérennité de la restauration

Pour traiter la lésion carieuse, 3 étapes sont nécessaires et ont chacune une importance cruciale :

- curetage de la carie
- obturation avec un matériau de restauration
- finition pour rétablir une forme anatomique adaptée à l'occlusion et pour lisser la surface. Ainsi, on limite l'accroche de pigments (colorations disgracieuses) ou de bactéries (reprise de caries) et la restauration est pérenne

## Les 4 étapes de finition



# Nouvelles roues spirales

MULTI-USAGES

L'utilisation des traditionnels disques, cupules en caoutchouc et pâtes diamantées peut s'avérer très fastidieuse. C'est pourquoi, 3M réinvente la roue en proposant un produit innovant qui rend la finition et le polissage simple et efficace : le nouveau système de polissage diamant 3M™ Sof-Lex™.

Après vos étapes de dégrossissage et sculpture, utilisez simplement ces deux roues spirales et vos restaurations auront rapidement un fini très brillant.

## Roue spirale de pré-polissage 3M™ Sof-Lex™

La roue de pré-polissage 3M Sof-Lex (beige) rend la surface dentaire lisse et élimine les éventuelles rayures apparues lors de la mise en forme de la restauration.



## Roue spirale de polissage diamant 3M™ Sof-Lex™

La roue de polissage diamant 3M Sof-Lex (rose) contient des particules diamantées pour l'obtention d'une haute brillance, comparable à la pâte à polir diamantée. La rapidité d'obtention du résultat va vous surprendre.

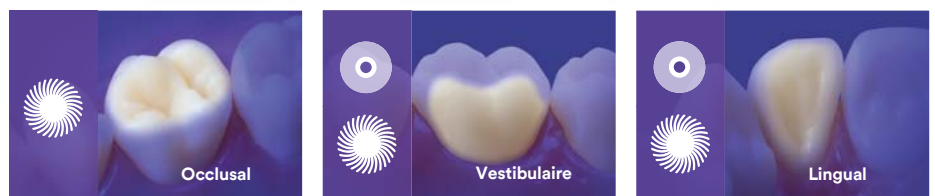
## Brillance naturelle incomparable

- Le brillant d'une pâte diamantée avec la facilité d'utilisation d'une roue de polissage
- Haute brillance avec le composite 100 % nanotechnologie 3M™ Filtek™ Supreme XTE



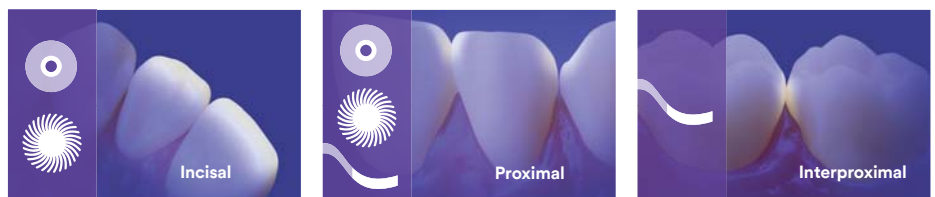
## Préservation anatomique

- Surface lissée
- Peu de débris



## Accès à toutes les surfaces

- Roues spirales souples, toutes faces travaillantes
- Ne lèse pas les tissus mous



NOUVEAU

## Mise en œuvre remarquable

- Rapidité de résultat
- Facilité d'utilisation
- Peut être stérilisée et réutilisée
- Se fixe sur le même mandrin 3M™ Pop-On™ que les disques

Un résultat optimal est obtenu lorsque les roues spirales sont utilisées :

- sur une surface humide
- avec une pression modérée
- et une faible vitesse comprise entre 15 000 et 20 000 tr/min du contre-angle

# Nanotechnologie 100%

Le composite de restauration que vous choisissez contribue également beaucoup au résultat final. Utilisez le composite 3M™ Filtek™ Supreme XTE en combinaison avec le nouveau système de polissage diamant 3M™ Sof-Lex™ pour offrir à vos patients un sourire éclatant et pour longtemps.

En effet, 3M™ Filtek™ Supreme XTE est un composite fait à 100% de nanocharges. Sur la photo, on distingue des agglomérats, de diverses tailles, qui permettent de donner les propriétés mécaniques du matériau. Mais tous sont constitués entièrement de nanocharges. Ainsi, après utilisation des roues spirales de polissage diamant 3M™ Sof-Lex™, l'aspect de la surface est parfaitement lissée.

Vous êtes assurés d'une restauration esthétique avec un brillant et un lissé de longue durée.

SEM : 3M™ Filtek™ Supreme XTE,  
Dr. J Perdigao, University of Minnesota



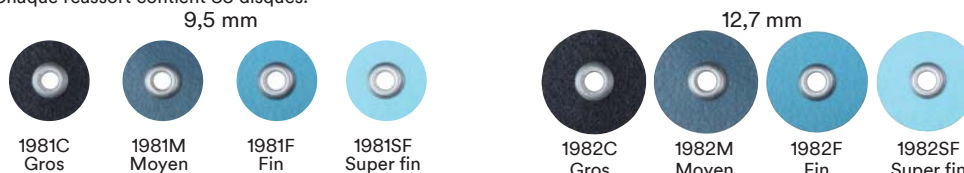
## Références produits



Réf.	Produit
5092I	<b>Système de polissage diamant 3M™ Sof-Lex™ - kit d'intro</b> 5 roues spirales de pré-polissage 3M™ Sof-Lex™ réutilisables (beige) 5 roues spirales de polissage diamant 3M™ Sof-Lex™ réutilisables (rose)
5090	<b>Roues spirales de pré-polissage 3M™ Sof-Lex™ - réassort</b> 15 roues spirales de pré-polissage 3M™ Sof-Lex™ réutilisables (beige)
5091	<b>Roues spirales de polissage diamant 3M™ Sof-Lex™ - réassort</b> 15 roues spirales de polissage diamant 3M™ Sof-Lex™ réutilisables (rose)
1980	<b>Disques 3M™ Sof-Lex™ - coffret d'assortiment (support souple silicone bleu)</b> 30 disques de chaque, grain gros, moyen, fin et super fin dans les 2 diamètres 12,7 mm et 9,5 mm, 1 mandrin 3M™ Pop-On™

### Réassorts disques de modelage et de polissage 3M™ Sof-Lex™ (support souple silicone bleu)

Chaque réassort contient 85 disques.



2380	<b>Disques 3M™ Sof-Lex™ - coffret d'assortiment (support rigide polyester, extra-fin orange)</b> 30 disques de chaque, grain gros, moyen, fin et super fin dans les 2 diamètres 12,7 mm et 9,5 mm, 1 mandrin 3M™ Pop-On™
------	---

### Réassorts disques de modelage et de polissage 3M™ Sof-Lex™ (support rigide polyester, extra-mince orange)

Chaque réassort contient 85 disques.



### Réassorts bandes abrasives 3M™ Sof-Lex™

1954	Clair	Gros/Moyen	Contient 150 bandes
1954N	Clair	Gros/Moyen - étroit	Contient 100 bandes
1956	Jaune	Fin/Super fin	Contient 150 bandes

### Réassorts de mandrins

1993RA	Sachet de 3 mandrins 3M™ Pop-On™ pour disques 3M™ Sof-Lex™
--------	--

**3M**

3M France  
Département Soins Professionnels  
Boulevard de l'Oise  
95006 Cergy Pontoise Cedex  
Tél. : 01 30 31 82 32  
RCS Pontoise 542078555  
SAS au capital de 10 572 672 euros

3M Filtek Supreme XTE est un dispositif médical de classe IIa selon la Directive 93/42 CEE. Marquage CE0123. 3M Sof Lex et 3M Pop-On sont des dispositifs médicaux de classe I selon la même Directive. Marquage CE. Lire attentivement les informations figurant sur la notice avant toute utilisation. 3M Deutschland GmbH, Allemagne. Distribués par 3M France. 3M, 3M Science. Applied to Life., Filtek, Pop-On et Sof-Lex sont des marques déposées de 3M ou 3M Deutschland GmbH. Les autres marques ne sont pas des marques déposées de 3M. © 3M 2016. Tous droits réservés.



Agissez pour le recyclage des papiers avec 3M et Ecofolio.