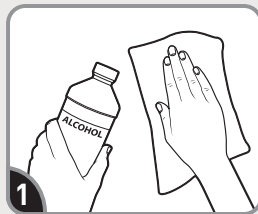


Failure to follow instructions carefully may cause damage. Save instructions or visit command.com

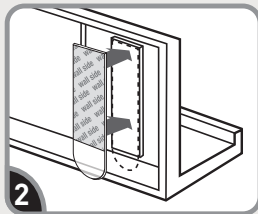
Si no sigue las instrucciones pueden producirse daños. Guarde las instrucciones o visite command.com

APPLY APLICAR



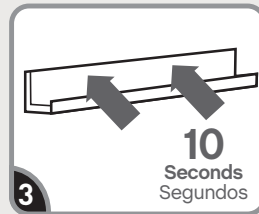
1 Clean wall with rubbing alcohol. Do not use household cleaners.

Limpie la pared con alcohol isopropil. No utilice limpiadores de uso domésticos.



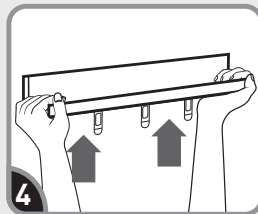
2 Separate strips. Remove red liners and apply one strip to each mounting base.

Separe las tiras. Retire los protectores rojos y aplique una tira a cada base de montaje.



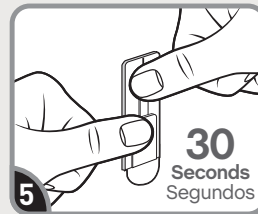
3 Remove black liners. Ensure ledge is level and press entire ledge to wall for 10 seconds.

Retire los protectores negros. Presione firmemente la repisa en la pared por 10 segundos.



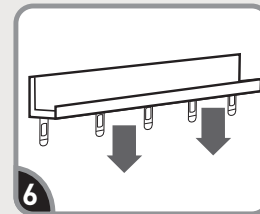
4 To ensure adhesive hold, slide ledge up to remove from mounting bases.

Para garantizar la sujeción adhesiva, agarrar las esquinas inferiores del la repisa y mueva hacia arriba.



5 Press each base firmly to wall for 30 seconds.

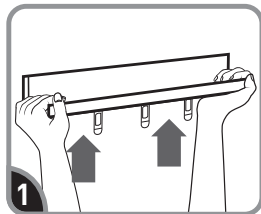
Presione cada base firmemente por 30 segundos.



6 Wait 1 hour. Slide ledge down until it snaps into place.

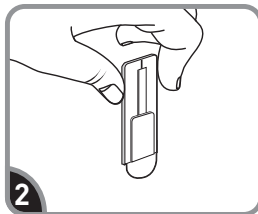
Espere 1 hora. Deslice la repisa hacia abajo hasta que encaje en su lugar.

REMOVE RETIRAR



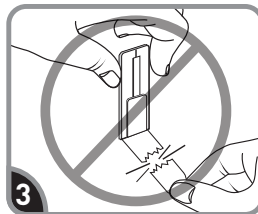
1 Slide ledge up to remove.

Deslice repisa hacia arriba para quitarla.



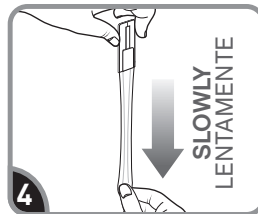
2 Hold mounting base gently in place.

Sostenga la base de montaje suavemente en su lugar.



3 Never pull the strip towards you! Always pull straight down.

¡Nunca jale la tira hacia usted! Siempre jale directamente hacia abajo.



4 Stretch each strip slowly against the wall at least 12 inches to release.

Estire las tiras lentamente contra la pared por lo menos 30 cm para soltar.



HOM21Q-ES
command.com

▲ CAUTION: Do not hang over beds or on wallpaper. Do not hang valuable or irreplaceable items. Do not use with candles. Use indoors 50°-105°F. Ledge can be reused with Command® Bath Medium Refill Strips.

Limited Warranty and Limitation of Liability (for product sold in USA): This product will be free from manufacturing defects. If defective, your exclusive remedy shall be, at 3M's option, product replacement or refund. 3M will not be liable for any loss or damage arising from this product, whether direct, indirect, special, incidental or consequential.

▲ PRECAUCIÓN: No cuelgue sobre camas o utilice sobre papel tapiz. No cuelgue artículos valiosos o irremplazables. No lo use para poner velas. Uso en interiores 10° a 40°C

Repisa se puede volver a usar con las tiras de baño medianos de repuesto Command®.

Garantía limitada y límite de responsabilidad (para producto vendido en E.U.A.): Este producto no tendrá defectos de fabricación. Si tiene defectos, su única solución será, a opción de 3M, el reemplazo del producto o el reembolso del precio de compra. 3M no será responsable de ninguna pérdida o daño que se deriven de este producto, ya sea directos, indirectos, especiales, fortuitos o resultantes.