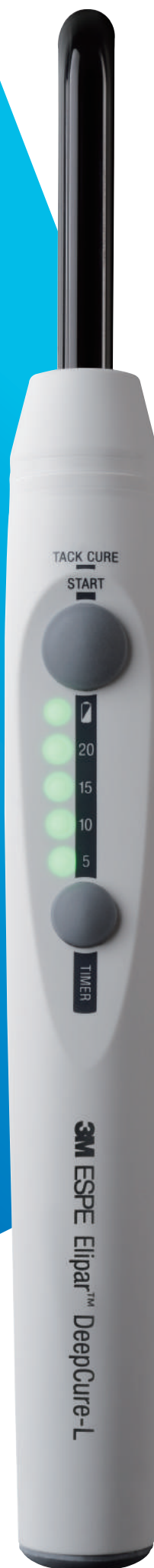


**3M** Science.  
Applied to Life.™

# Elipar™ Deep Cure LED

エリパー™ ディープキュア LED 光重合器

追求したのは深部への光到達性

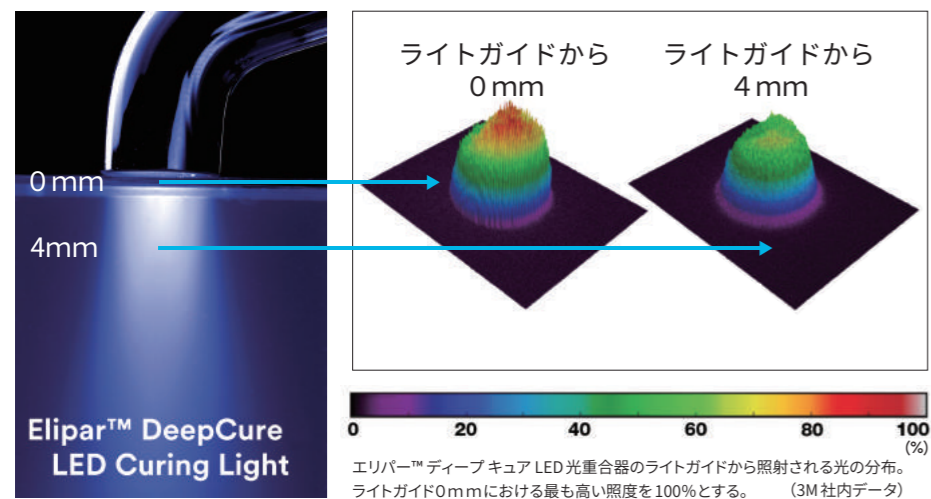


原寸

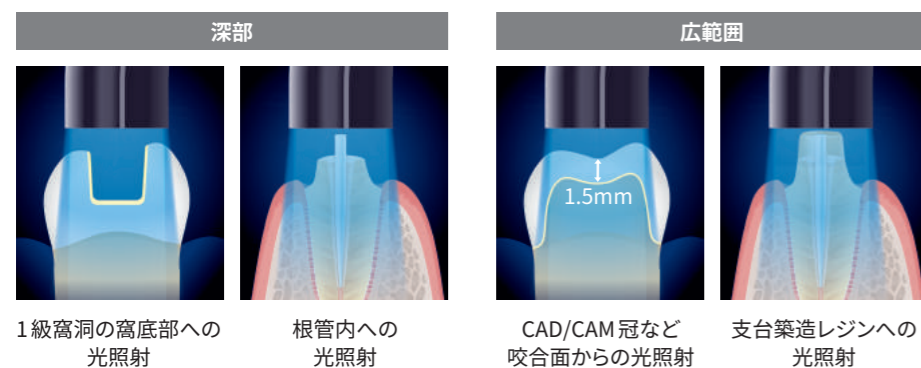
# エリパー™ ディープキュア LED光重合器は 深部において光均一性が保たれる製品です。

## 深部における光均一性

ライトガイド全面における光均一性と照射距離が離れても光が減衰しにくい設計です。

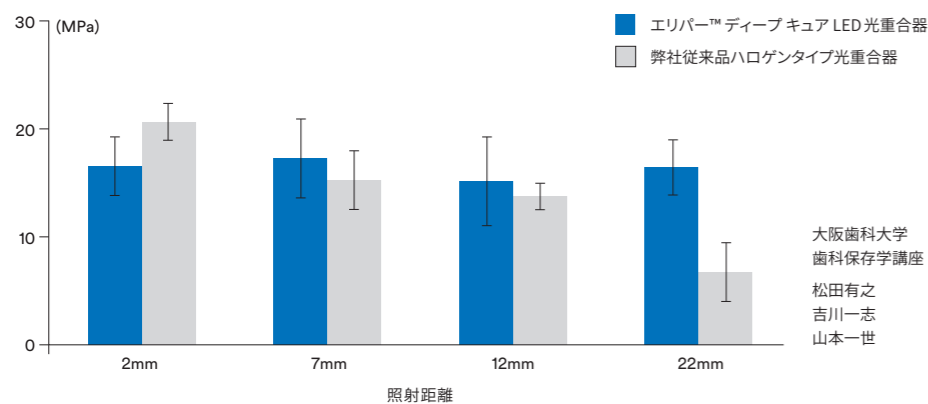


## 深部への到達性と広範囲での均一性が求められる用途



## 遠隔照射時におけるボンディング材接着強さ

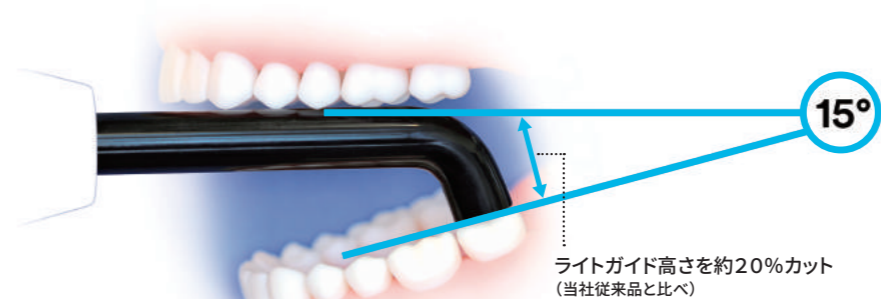
ボンディング材への照射距離を規定した引っ張り接着強さ。エリパー™ ディープキュア LED光重合器は照射距離22mmにおいても接着力の低下が認められない。



# 日常の光重合をより快適に。

## 口腔内での取り回しを改善

ライトガイド先端のカーブを直角に近く設計したことで、最後臼歯へのアクセス時に開口量を減らすことができます。



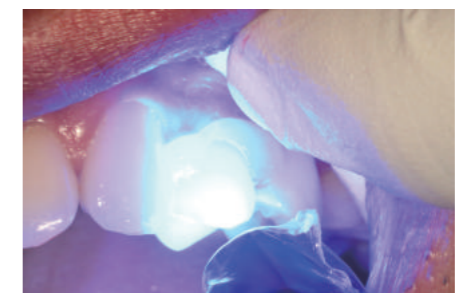
## 広い面を1回で光照射

10mmの大口径で小白歯クラウンや大白歯のインレーなどを1度の光照射でカバーします。

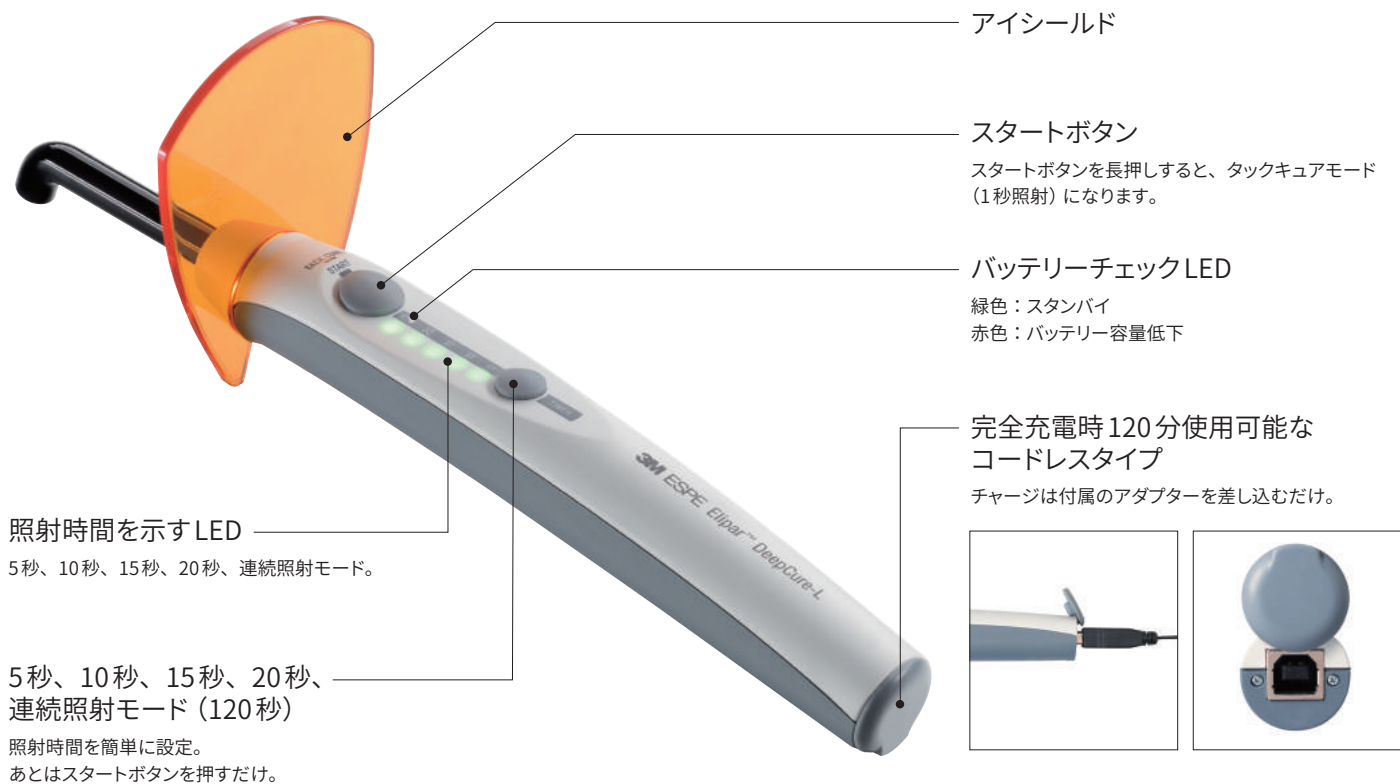


## 仮照射 (タックキュア) モード

ボタンを長押しすることで1秒間で光が自動で消灯します。接着性レジンセメントなどの余剰セメント除去に便利です。



# 必要な機能をコンパクトに集約。 軽く握りやすく、照射しやすいボディデザイン。



ハンドピース(本体)	
放射照度	1,470mW/cm <sup>2</sup>
発光波長	430~480nm
照度モード	5秒、10秒、15秒、20秒、連続照射モード (120秒)、タックキュアモード (1秒照射)
作動時間	120分 (完全充電時)
充電時間	120分 (バッテリーが空の時)
外形寸法	L270mm×W28mm
重量	180g
バッテリー	リチウムイオンバッテリー

付属品	
ライトガイド	10mm 口径
アイシールド	1個
キュアリングディスク	
充電器	電圧定格 100V (50/60Hz)
	電源入力 0.2A (100V)

製品番号 / 希望医院価格	
製品番号	76973
希望医院価格	¥138,600

販売名：エリパー ディープキュア LED 光重合器 届出番号：13B1X10109000261  
3M、エリパーは、3M社の商標です。  
仕様等は製品改良のため予告なく変更する事がありますので予めご了承ください。

※掲載の内容および希望医院価格は、2018年8月現在のものです。  
希望医院価格は、すべて税抜き本体価格です。



スリーエム ジャパン株式会社  
ヘルスケアカンパニー

歯科用製品事業部

<http://www.mmm.co.jp/hc/dental/>

Please Recycle. Printed in Japan.  
© 3M 2018. All Rights Reserved.  
DEN-1335-BJ (081810) PN/e.

Web 3M 歯科

3M コールセンター  
**0120-332-329**

9:00~17:00 / 月~金 (土日祝年末年始は除く)  
フリーダイヤルが繋がらない場合は、  
03-6409-3157をご利用ください。