

スコッチ・ブライト™ SPP ファイン

作業マニュアル／製品説明書

ポリッシャーや自動床洗浄機で使用し、床表面を洗浄しながら磨き、床表面を滑らかにする効果が高いフロアパッドです。樹脂ワックス床（塩ビ・長尺シート）、大理石、テラゾー、リノリウム、ノンワックス床の洗浄と磨きに使用します。



1. 製品特長

1. 洗浄しながら磨きができる。細かいキズを除去し、表面を平滑にできる
2. ダイヤモンド砥粒なしで高い磨き効果が得られる
3. 両面使用が可能。他社ダイヤモンドパッド（片面使用品）と比べ、約4倍の耐久性（当社試験方法による）
4. エンドポイントがわかりやすい。パッド表面の色が赤からオレンジに変わったら交換時期

2. 製品仕様

素 材：ポリエステル繊維、合成樹脂接着剤、
 鉋物系研磨砥粒（3000 番手）

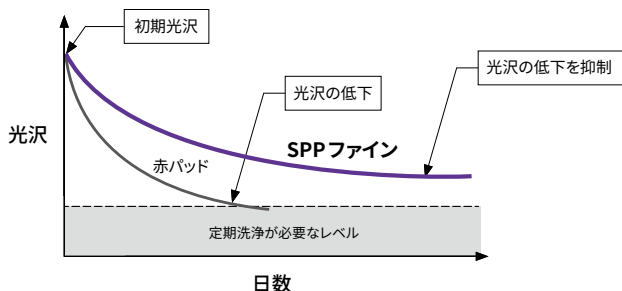
厚 み：約 30mm

作用面：両面に塗布された赤い部分（樹脂・研磨砥粒）が
 効果を発揮します

3. 使用方法及び用途

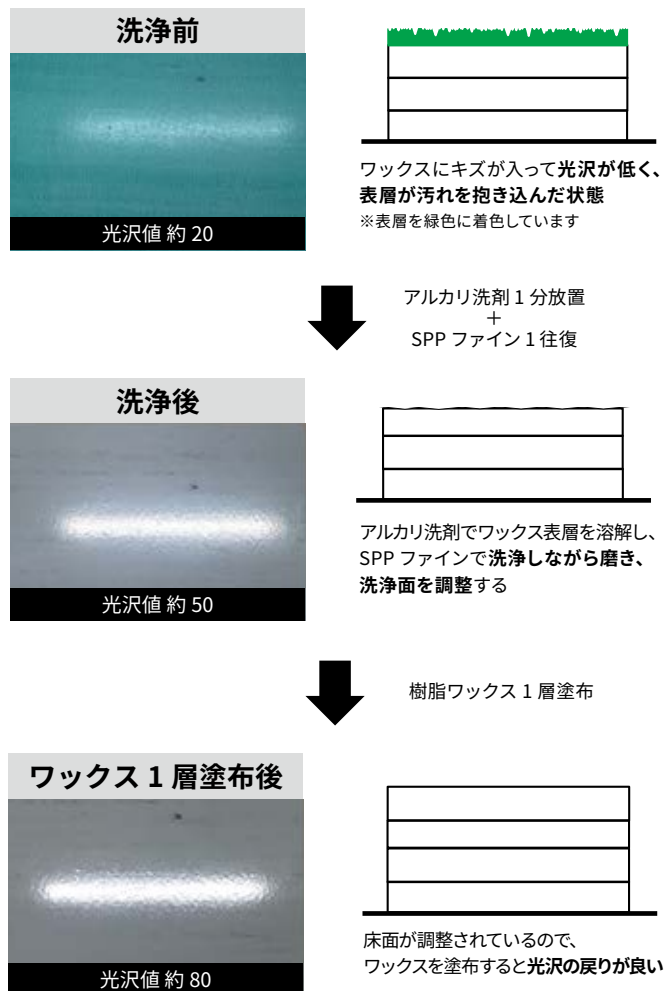
樹脂ワックスの日常洗浄用途

日常的に使用することにより、使用する度に床面を調整し、光沢を少しずつ回復させます。継続使用することで、光沢の落ちを抑制し美観を長く維持するとともに、汚れが付着しにくい状態にします。また、定期洗浄や剥離洗浄の周期を延長し、コスト削減に貢献します。



樹脂ワックスの定期洗浄用途

アルカリ洗剤を併用し、表層の樹脂ワックスが抱き込んだ汚れを除去します。同時に洗浄面を磨き、滑らかに仕上げるので、ワックス塗布を減らすことができ、後続の作業（ワックス塗布、バフ等）にかかる時間を短縮できます。また、ワックス塗布を減らすことで、ビルドアップの抑制にもつながります。



その他の用途

大理石、テラゾーなどの石材、リノリウムやノンワックス床の洗浄と磨きに使用できます。
日常、または定期洗浄で使用できます。

4. 使用上のコツ

- 日常洗浄での使用で、SPP ファインの磨き効果で光沢を上昇させたい場合、以下の条件をご考慮ください。
時間（時間をかけた方が光沢が上昇する）
重量（パッド圧・マシン重量が大きい方が光沢が上昇する。但し、ブレードに落ちに注意）
- 樹脂ワックスの日常洗浄で使用する場合、硬い樹脂ワックスより柔らかい樹脂ワックスの方が、光沢が上昇しやすい傾向があります。

5. 使用上の注意

- 床及び現場の状況（歩行頻度、土砂持ち込み量、樹脂ワックスの種類、マシンなど）により洗浄効果が変わります。
例：歩行頻度が低く、土砂の持ち込み量が少ない所の方が、光沢が長く持続する。
- アルカリ洗剤を使用する場合、洗剤と樹脂ワックスの種類、希釈倍率、放置時間などにより、除去される樹脂ワックスの量が異なります。
- 樹脂ワックスの種類により、光沢上昇の度合いが異なります。
例：硬く耐久性の高い樹脂ワックスは光沢が上昇しにくい。
例：柔らかい樹脂ワックスは光沢が上昇しやすい。
- 洗剤を使用せず、水だけで作業する場合、樹脂ワックスや石材をほとんど削りません。

6. 保管方法及び廃棄方法

高温多湿環境下および直射日光を避けて、保管してください。
廃棄する場合は、プラスチックごみとして各自治体の指示に従って適切に廃棄してください。

仕様及び外観は予告なく変更されることがあります。本書に記載した事項、技術上の情報資料並びに勧告はすべて、当社の信頼性のある実験に基づいておりますが、その正確性若しくは完全性について絶対的な保証をするものではありません。使用者は使用に先立って、製品が自己の用途に適合するかどうかを判断し、それに伴う危険と責任もすべて負うものとします。売主及び製造者の義務は、不良であることが確認された製品を取り替えることに限定され、それ以外の責任はご容赦ください。本書に記載されていない事項若しくは勧告は、売主及び製造者の役員が署名した契約書によらない限り、当社は責任を負いません。

3M、スコッチ・ブライトは、3M社の商標です。



スリーエム ジャパン株式会社
コマーシャルケア事業部
<http://www.mmm.co.jp/ccd/>

Please Recycle. Printed in Japan.
© 3M 2019. All Rights Reserved.

BST-141-D (0719)

カスタマーコールセンター

製品のお問い合わせはナビダイヤルで

 **0570-012-388**

8:45～17:15 / 月～金（土日祝年末年始は除く）