

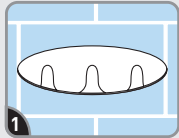
Failure to follow instructions carefully may cause damage.

Save instructions or visit [command.com](http://command.com)

Si no sigue las instrucciones pueden producirse daños. Guarde las instrucciones o visite [command.com](http://command.com)



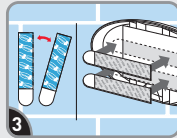
## APPLY APLICAR



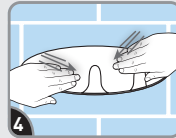
**1**  
If possible, choose a spot where strips are not over grout lines. Allow space around hook for removal.  
Si es posible, elija un lugar en cual las tiras no queden colocadas sobre las líneas de juntas. Deje espacio alrededor del gancho para poder retirarlo.



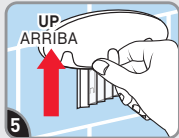
**2**  
Clean surface with rubbing alcohol. Do not use household cleaners.  
Limpie la superficie con alcohol isopropil. No utilice limpiadores de uso doméstico.



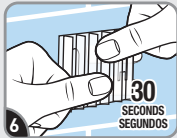
**3**  
Separate strips. Remove blue liners. Press 2 strips to the mounting base.  
Separe las tiras. Retire los protectores azules. Presione dos tiras en la base de montaje.



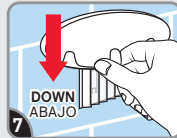
**4**  
Remove black liners. Press to wall for 10 seconds.  
Retire los protectores negros. Presione a la pared por 10 segundos



**5**  
To ensure adhesive hold, slide the hook up and off.  
Para garantizar la sujeción adhesiva, deslice el gancho hacia arriba para sacarlo.



**6**  
Press base firmly for 30 seconds.  
Presione la base firmemente por 30 segundos.

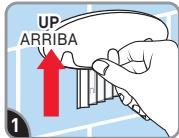


**7**  
Slide hook back on to the mounting base.  
Deslice el gancho en la base de montaje.

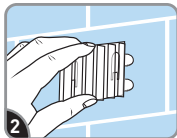


**8**  
Wait 1 hour before use.  
Espere 1 hora antes de usar.

## REMOVE RETIRAR



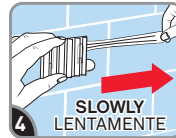
**1**  
Slide hook up and off.  
Deslice el gancho hacia arriba para sacarlo.



**2**  
Gently hold mounting base in place.  
Sostenga la base de montaje en su lugar.



**3**  
Never pull the strip towards you! Always pull horizontally along wall.  
¡Nunca jale la tira hacia usted! Siempre jale de manera horizontal contra la pared.



**4**  
Stretch each strip slowly against the wall at least 15 inches to release.  
Estire cada tira lentamente contra la pared por lo menos 38 cm para soltar.



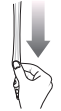
**Damage-Free Hanging**

Colgar sin dañar



**Holds Strongly**

Sujeta firmemente



**Removes Cleanly**

No deja residuos al retirar

Multi-Hook can be reused with Command® Bath Large Refill Strips.

El gancho múltiple se puede volver a usar con las tiras de baño grandes de repuesto Command®.

**▲ CAUTION:** Do not hang over beds or on wallpaper. Do not hang valuable or irreplaceable items or framed pictures. Apply and use 15°-125°F.

**Limited Warranty and Limitation of Liability** (for product sold in USA): This product will be free from manufacturing defects. If defective, your exclusive remedy shall be, at 3M's option, product replacement or refund. 3M will not be liable for any loss or damage arising from this product, whether direct, indirect, special, incidental or consequential.

**▲ PRECAUCIÓN:** No cuelgue sobre camas o utilice en papel tapiz. No cuelgue artículos valiosos o irremplazables o imágenes con marco. Aplicar y usar entre -9° y 50°C

**Garantía limitada y límite de responsabilidad** (para producto vendido en E.U.A.): Este producto no tendrá defectos de fabricación. Si tiene defectos, su única solución será, a opción de 3M, el reemplazo del producto o el reembolso del precio de compra. 3M no será responsable de ninguna pérdida o daño que se deriven de este producto, ya sea directos, indirectos, especiales, fortuitos o resultantes.