

**3M** Science.  
Applied to Life.™

3M Solutions pour le Soin Oral Professionnel

# Solution de reconstitution corono-radriculaire.

# Reconstitution corono-radicaire avec 3M™ RelyX™ Fiber Post 3D

## Des résultats prévisibles, en gagnant du temps

Il est bien connu que la reconstitution corono-radicaire est très complexe. Donc, plus la procédure est rendue simple et sûre, meilleur sera le soin, tant pour le chirurgien-dentiste que pour son patient. En ce sens, la solution 3M constitue une avancée majeure : avec moins d'étapes cliniques et moins de produits, elle vous permet de travailler plus rapidement, avec plus de simplicité et plus d'efficacité.

## Seulement 4 étapes

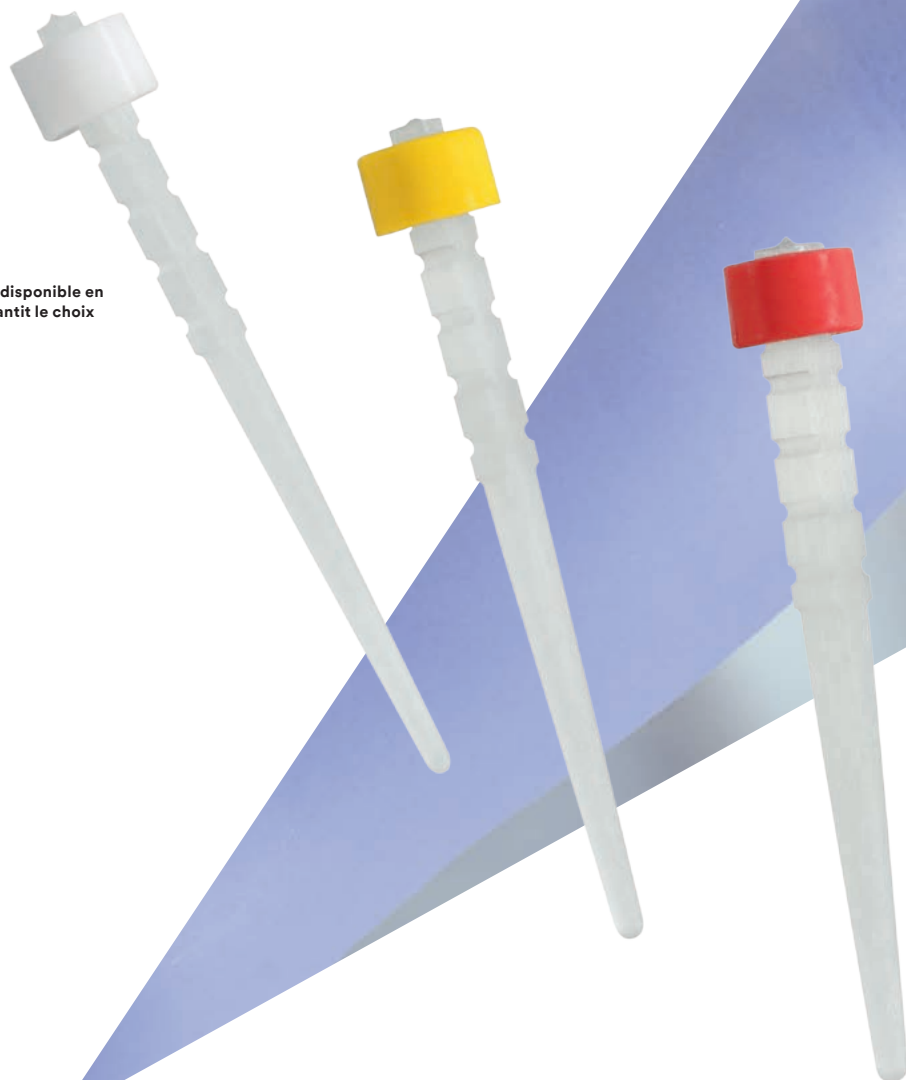
La solution 3M ne simplifie pas seulement la procédure, mais vous aide également à obtenir des résultats prévisibles et fiables, de la racine à la reconstitution coronaire. Tout ce dont vous avez besoin sont le nouveau tenon fibres de verre 3M™ RelyX™ Fiber Post 3D et trois autres produits 3M au protocole simplifié : le composite de collage 3M™ RelyX™ Unicem 2 Automix, l'adhésif 3M™ Scotchbond™ Universal et le composite 3M™ Filtek™ Bulk Fill Restauration postérieure.

4 produits seulement, chacun d'eux ayant fait leur preuve en termes de fiabilité et d'efficacité, avec un objectif commun : simplifier le complexe !

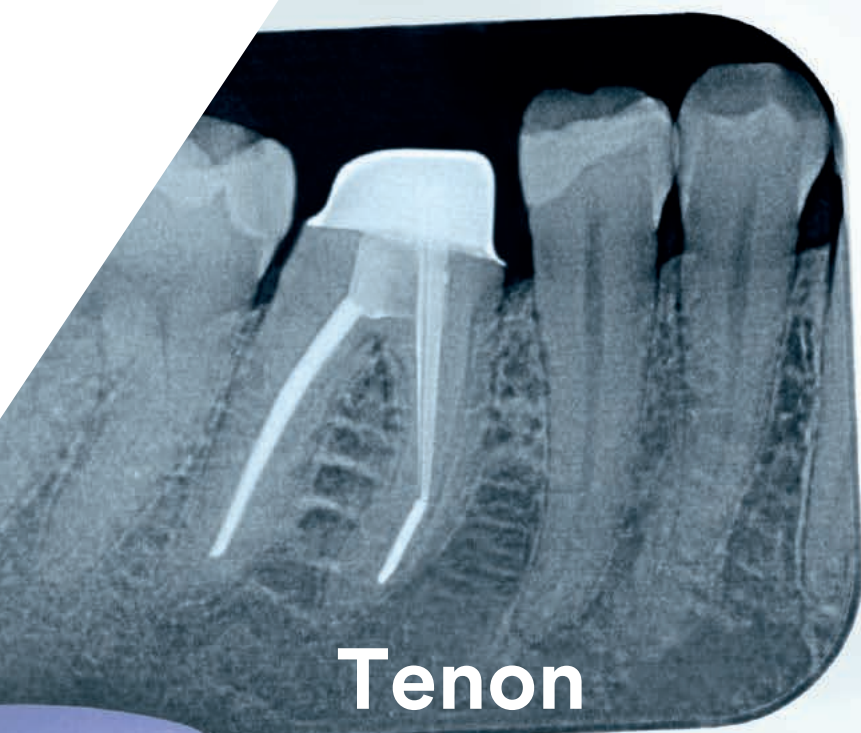
3M™ RelyX™ Fiber Post 3D est disponible en 4 tailles. Un code couleur garantit le choix du bon foret de calibrage.



Un alésoir et 4 forets de calibrage.



# Moins d'étapes cliniques, moins



## Tenon

### 3M™ RelyX™ Fiber Post 3D Un design 3D unique pour plus de sécurité

Le développement de 3M RelyX Fiber Post 3D est issu de plus de 8 années de succès clinique de 3M RelyX Fiber Post.

Aujourd'hui, nous vous proposons un tenon amélioré pour votre plus grande sérénité :

- une plus grande rétention du matériau de reconstitution coronaire grâce aux macrorétentions 3D.
- une adhésion forte dans le canal radiculaire grâce à la surface microporeuse du tenon sans aucune application de silane nécessaire.
- un meilleur contrôle de la position du tenon grâce à sa radio-opacité augmentée.
- un risque faible de fracture radiculaire du fait de son élasticité proche de celle de la dentine.
- plus esthétique qu'un tenon métallique.

## Composite de collage

### 3M™ RelyX™ Unicem 2 Automix Ciment composite auto-adhésif

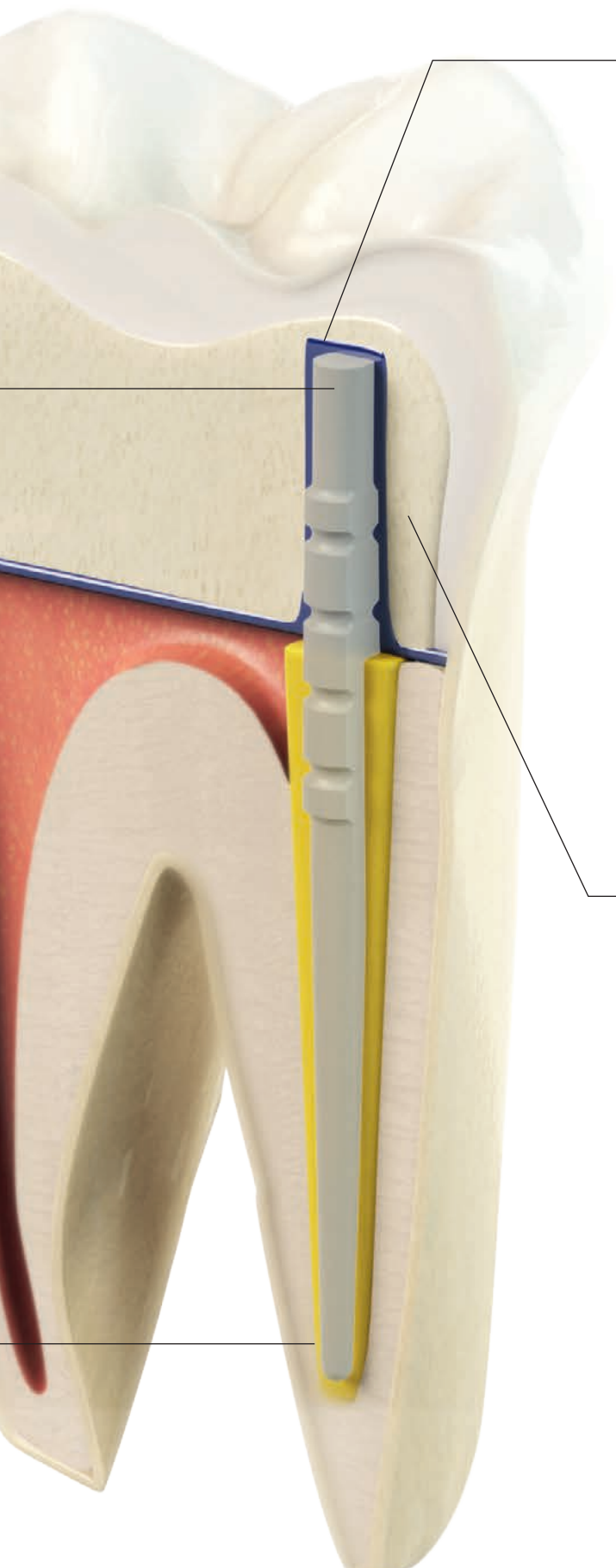
3M RelyX Unicem 2 Automix offre non seulement une excellente adhésion, mais il vous fait également gagner un temps précieux : pas de mordantage, ni de primaire, ni d'adhésif sur la dentine radiculaire.

L'utilisation de la seringue Automix, avec l'embout endo, vous permet de seringuer le composite de collage directement dans le canal de l'apex au collet.

En une seule application, avec un risque de bulle diminué.



# de produits



## Adhésif

### 3M™ Scotchbond™ Universal

3M Scotchbond Universal permet une adhésion sûre du composite de restauration coronaire au tenon et à la structure dentaire, sans aucun silane nécessaire sur le tenon.

Une couche, une photopolymérisation et c'est tout !



## Reconstitution coronaire

### 3M™ Filtek™ Bulk Fill Restauration postérieure

Les excellentes propriétés mécaniques et la facilité de manipulation de ce composite bulk en font le matériau idéal pour vos reconstitutions coronaires. Il est très adapté aux grandes lésions en combinaison avec un tenon car sa texture limite le risque de bulle. Il tient bien la sculpture tout en s'adaptant à la structure dentaire et au tenon. Et pour faciliter la préparation prothétique, le matériau polymérisé se fraise comme la dentine. Simple et rapide.

En une seule couche, jusqu'à 5 mm d'épaisseur.

## Composite de collage

Le composite de collage auto-adhésif 3M™ RelyX™ Unicem 2 Automix est directement seringué dans le canal radiculaire grâce à l'embout endo.



### ASTUCE CLINIQUE :

Nous recommandons l'utilisation de 3M™ ARP Cap pour assurer le contrôle de l'humidité sulculaire pendant la reconstitution corono-radicaire.



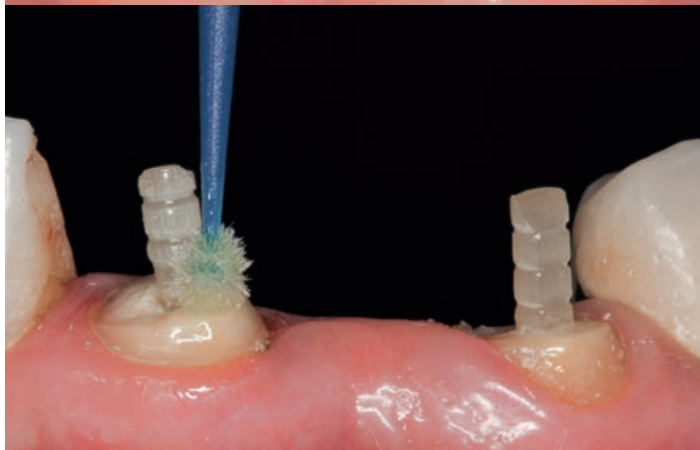
## Tenon

Le tenon 3M™ RelyX™ Fiber Post 3D est positionné dans le canal. Aucun prétraitement du canal n'est nécessaire.



## Adhésif

Application de l'adhésif 3M™ Scotchbond™ Universal. Aucun silane n'est nécessaire sur le tenon.



## Reconstitution coronaire

Réalisation de la reconstitution coronaire autour du tenon avec 3M™ Filtek™ Bulk Fill Restauration postérieure.



## Reconstitutions corono-radicales finalisées



## Références produits

### Ref N° Description

#### Tenon fibres de verre 3M™ RelyX™ Fiber Post 3D

##### 56957 Kit d'introduction

20 tenons taille 0, 1, 2 et 3 (5 de chaque),  
5 forets taille 0, 1, 2, 3 et universel (1 de chaque)

##### 56958 Kit d'essai avec 3M™ RelyX™ Unicem 2 Automix

10 tenons taille 1 et 2 (5 de chaque), 3 forets taille 1, 2 et universel (1 de chaque), 1 seringue 3M RelyX Unicem 2 Automix teinte A2 – 8,5g, 10 embouts de mélange standard et 10 embouts d'extension endo

##### 56960 Kit RMIPP avec 3M™ RelyX™ Unicem 2 Automix

1 kit d'essai 3M RelyX Fiber Post 3D/3M RelyX Unicem 2 Automix, 20 capsules de composite 3M Filtek Bulk Fill Restauration postérieure, teinte A3 – 0,2g chacune, 1 flacon d'adhésif 3M Scotchbond Universal – 5 ml

#### Réassorts tenons et forets

56948 10 tenons de taille 0 (diam. 1,1 mm) blanc

56949 10 tenons de taille 1 (diam. 1,3 mm) jaune

56950 10 tenons de taille 2 (diam. 1,6 mm) rouge

56951 10 tenons de taille 3 (diam. 1,9 mm) bleu

56873 1 foret de calibrage de taille 0 (diam. 1,1 mm) blanc

56864 1 foret de calibrage de taille 1 (diam. 1,3 mm) jaune

56865 1 foret de calibrage de taille 2 (diam. 1,6 mm) rouge

56866 1 foret de calibrage de taille 3 (diam. 1,9 mm) bleu

56867 1 foret universel / alésoir

#### Composite de collage auto-adhésif 3M™ RelyX™ Unicem 2 Automix

##### Réassorts - boîte standard

##### 56846 Teinte A2

1 seringue – 8,5g, 10 embouts de mélange standard,  
5 embouts de mélange larges, 5 embouts d'extension endo

##### 56847 Teinte A3 Opaque

1 seringue – 8,5g, 10 embouts de mélange standard,  
5 embouts de mélange larges, 5 embouts d'extension endo

##### 56848 Teinte Translucide

1 seringue – 8,5g, 10 embouts de mélange standard,  
5 embouts de mélange larges, 5 embouts d'extension endo

##### Réassorts - boîte triple

##### 56849 Teinte A2

3 seringues – 8,5g, 30 embouts de mélange standard, 20 de mélange larges, 15 extensions endo et 5 extensions intra-oral

##### 56857 Teinte A3 Opaque

3 seringues – 8,5g, 30 embouts de mélange standard, 20 de mélange larges, 15 extensions endo et 5 extensions intra-oral

##### 56858 Teinte Translucide

3 seringues – 8,5g, 30 embouts de mélange standard, 20 de mélange larges, 15 extensions endo et 5 extensions intra-oral

#### Accessoires

56851 30 embouts de mélange standard

56919 15 embouts de mélange larges avec extension endo

56918 15 embouts de mélange larges avec extension intra-oral

### Ref N° Description

#### Adhésif 3M™ Scotchbond™ Universal

##### 412555 Boîte d'introduction 3M™ L-Pop™

40 3M L-Pop Scotchbond Universal, 1 seringue gel de mordançage – 3 ml, 25 embouts jetables

##### 41258 Réassort flacon

1 flacon d'adhésif 3M Scotchbond Universal – 5 ml

#### Composite 3M™ Filtek™ Bulk Fill Restauration postérieure

Réassort	Ref N°	Ref N°
Teinte	Seringue	Capsule
	1 seringue – 4g	20 capsules – 0,2g chacune
A1	4863A1	4864A1
A2	4863A2	4864A2
A3	4863A3	4864A3
B1	4863B1	4864B1
C2	4863C2	4864C2

#### Composite 3M™ Filtek™ Bulk Fill Fluide

Réassort	Ref N°	Ref N°
Teinte	Seringue	Capsule
	2 seringues – 2g chacune, 20 embouts	15 capsules – 0,2g chacune
A1	4862A1	4861A1
A2	4862A2	4861A2
A3	4862A3	4861A3
Universel	4862U	4861U
3740T	20 embouts pour seringue	

#### Capsule de pâte de rétraction 3M™ ARP Cap

56944 Boîte standard 25 capsules

56945 Boîte géante 100 capsules

#### Lampe à photopolymériser LED 3M™ Elipar™ DeepCure S

76975 1 pièce à main en acier inoxydable sans fil, base de chargement (230V), 1 batterie Lithium-ion, 1 guide faisceau (diam. 10 mm), 1 écran de protection

#### Lampe à photopolymériser LED 3M™ Elipar™ DeepCure L

76973 1 pièce à main légère sans fil avec batterie Lithium-ion intégrée, 1 chargeur universel, 1 guide faisceau (diam. 10 mm), 1 écran de protection, 3 disques de contrôle de la photopolymérisation

www.3mespe.fr

**3M**

3M France

Département Soins Oraux  
Boulevard de l'Oise  
95006 Cergy Pontoise  
Tel : 01 30 31 82 32

SAS au capital de 10 572 672 €

RCS Pontoise 542 078 555

3M, 3M Science. Applied to Life.,  
Filtek, RelyX, Scotchbond et Elipar  
sont des marques déposées de 3M ou 3M  
Deutschland GmbH.

Les matériaux mentionnés sont des dispositifs médicaux de classe IIa selon la Directive 93/42 CEE. Marquage CE0123 ou de classe I selon la même Directive. Marquage CE. Lire attentivement les informations figurant sur la notice avant toute utilisation. 3M Deutschland GmbH, Allemagne. Distribués par 3M France.

© 3M 2016. Tous droits réservés. P ESPE 0529 (02.2016)