

**Failure to follow instructions carefully may cause damage. Save instructions or visit [command.com](http://command.com)**

Si no sigue las instrucciones pueden producirse daños. Guarde las instrucciones o visite [command.com](http://command.com)



17200CLR-ES  
[command.com](http://command.com)

**▲ CAUTION:** Do not hang over beds, on windows, wallpaper or textured surfaces. Do not hang valuable or irreplaceable items or framed pictures. Use indoors 50°-105°F.

**Limited Warranty and Limitation of Liability** (for product sold in USA): This product will be free from manufacturing defects. If defective, your exclusive remedy shall be, at 3M's option, product replacement or refund. 3M will not be liable for any loss or damage arising from this product, whether direct, indirect, special, incidental or consequential.

**▲ PRECAUCIÓN:** No cuelgue sobre camas o utilice en ventanas, papel tapiz o superficies con textura. No cuelgue artículos valiosos o irremplazables o imágenes con marco. Use en interiores 10° a 40°C

**Garantía limitada y límite de responsabilidad** (para producto vendido en E.U.A.): Este producto no tendrá defectos de fabricación. Si tiene defectos, su única solución será, a opción de 3M, el reemplazo del producto o el reembolso del precio de compra. 3M no será responsable de ninguna pérdida o daño que se deriven de este producto, ya sea directos, indirectos, especiales, fortuitos o resultantes.

**Visit [command.com](http://command.com) for the strip holding power for your product.**

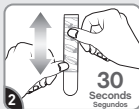
Visite [www.command.com](http://www.command.com) para verificar el poder de sujeción del producto.

**APPLY** APLICAR



**Best for smooth surfaces. Clean with rubbing alcohol. Do not use household cleaners.**

Ideal para superficies lisas. Limpie la superficie con alcohol isopropílico. No use limpiadores domésticos.



**Remove black liner. Apply strip to wall. Press entire strip firmly for 30 sec.**

Retire el protector negro. Aplique la tira en la pared. Presione toda la tira firmemente por 30 segundos.



**Remove blue liner. Press hook to strip firmly for 30 sec. Wait 1 hour before use.**

Retire el protector azul. Presione el gancho en la tira firmemente por 30 segundos. Espere 1 hora antes de usar.

**REMOVE** RETIRAR



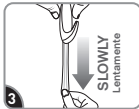
**Hold hook gently in place.**

Sostenga el gancho suavemente en su lugar.



**Never pull the strip towards you! Always pull straight down.**

¡Nunca jale la tira hacia usted! Siempre jale directamente hacia abajo.



**Stretch the strip slowly against the wall for at least 15 inches to release.**

Estire la tira lentamente contra la pared por lo menos 38 cm para soltar.