

**Wait 7 days after painting before use. Failure to follow instructions carefully may cause damage. Save instructions or visit command.com**

Esperar 7 días después de pintar para usar. Si no sigue las instrucciones pueden producirse daños. Guarde las instrucciones o visite [command.com](http://command.com)



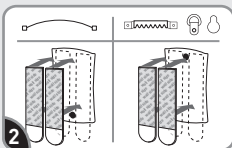
17048-ES  
command.com

## APPLY APLICAR



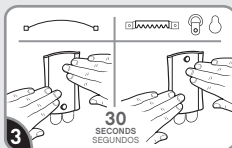
**1** Clean wall with rubbing alcohol. Do not use household cleaners. Separate strips.

Limpie la pared con alcohol isopropil. No utilice limpiadores de uso doméstico. Separe las tiras.



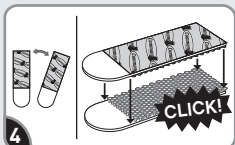
**2** For wire back frames, position post at the bottom. For sawtooth and other frames, position post at the top. Remove red liners and press adhesive to hanger.

Para cuadros con alambre, colocar el clavo en la parte inferior. Para cuadros con gancho de sierra o otros, colocar el clavo en la parte superior. Retire los protectores rojos y presione el adhesivo contra el colgador.



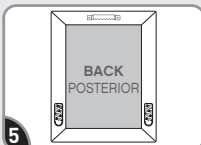
**3** Remove black liners. Press hanger firmly to wall for 30 sec. Wait 1 hour before hanging frame.

Retire los protectores negros. Presione el colgador firmemente a la pared durante 30 segundos. Espere 1 hora antes de colgar el marco.



**4** When ready to hang the frame, separate the stabilizer strips. Press two strips together until they click.

Cuando estas listo para colgar el cuadro, separe las tiras estabilizadoras. Presione dos tiras juntas hasta que hagan clic.



**5** Remove one side of liners. Place each pair of strips as shown. Press firmly.

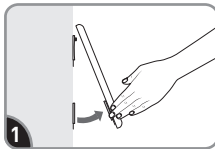
Retire un lado de los protectores. Pegue cada par de tiras en el marco, como se muestra en la figura. Presione con firmeza.



**6** Hang picture on hanger. Remove remaining liners and press frame to wall for 30 secs.

Cuelgue el cuadro en el colgador. Retire los protectores restantes y presione el marco en la pared por 30 segundos.

## REMOVE RETIRAR



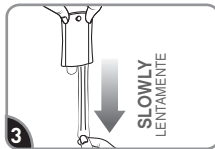
**1** Grab bottom corners and peel frame from wall. Do not pull straight off.

Agarrar las esquinas interiores del marco y jale de la pared. No tirar hacia afuera.



**2** Hold hanger gently in place. Never pull the strip towards you! Always pull straight down.

Sostenga el colgador suavemente en su lugar. ¡Nunca jale la tira hacia usted! Siempre jale directamente hacia abajo.



**3** Stretch each strip slowly against the wall at least 15 inches. Repeat for stabilizer strips.

Estire cada tira lentamente contra la pared por lo menos 38 cm. Repetir para tiras estabilizadoras.

## Hanger can be reused with Command® Large Refill Strips.

El colgador se puede volver a usar con las tiras grandes de repuesto Command®.

**▲ CAUTION:** Do not hang over beds or on wallpaper. Do not hang valuable or irreplaceable items. Use one hanger per picture. Use indoors 50°-105° F.

**Limited Warranty and Limitation of Liability** (for product sold in USA): This product will be free from manufacturing defects. If defective, your exclusive remedy shall be, at 3M's option, product replacement or refund. 3M will not be liable for any loss or damage arising from this product, whether direct, indirect, special, incidental or consequential.

**▲ PRECAUCIÓN:** No cuelgue sobre camas o utilice en papel tapiz. No cuelgue artículos valiosos o irremplazables. Utilice uno colgador por cuadro. Use en interiores 10° a 40°C

**Garantía limitada y límite de responsabilidad** (para producto vendido en E.U.A.): Este producto no tendrá defectos de fabricación. Si tiene defectos, su única solución será, a opción de 3M, el reemplazo del producto o el reembolso del precio de compra. 3M no será responsable de ninguna pérdida o daño que se deriven de este producto, ya sea directos, indirectos, especiales, fortuitos o resultantes.