



Fita de Silicone de Remoção Suave

Você sente a diferença
quando aplica...
...e remove!



A tecnologia que torna
a sua vida

e a dos pacientes mais
fácil e melhor

Adesão constante

Todos os dias centenas de decisões são tomadas para o bem-estar e segurança dos pacientes. Como líder mundial da tecnologia em adesivos, a 3M trabalha para tornar essas decisões mais fáceis.

A 3M comprova sua história de inovação, trazendo uma tecnologia adesiva à base de silicone que garante fixação confiável e remoção sem trauma em uma fita fácil de usar e de custo acessível: 3M™ Fita de Silicone de Remoção Suave.

Você pode ter certeza de que terá o nível de adesão que precisa e mais conforto durante a remoção da fita.

Uma fita com tecnologia exclusiva e inovadora

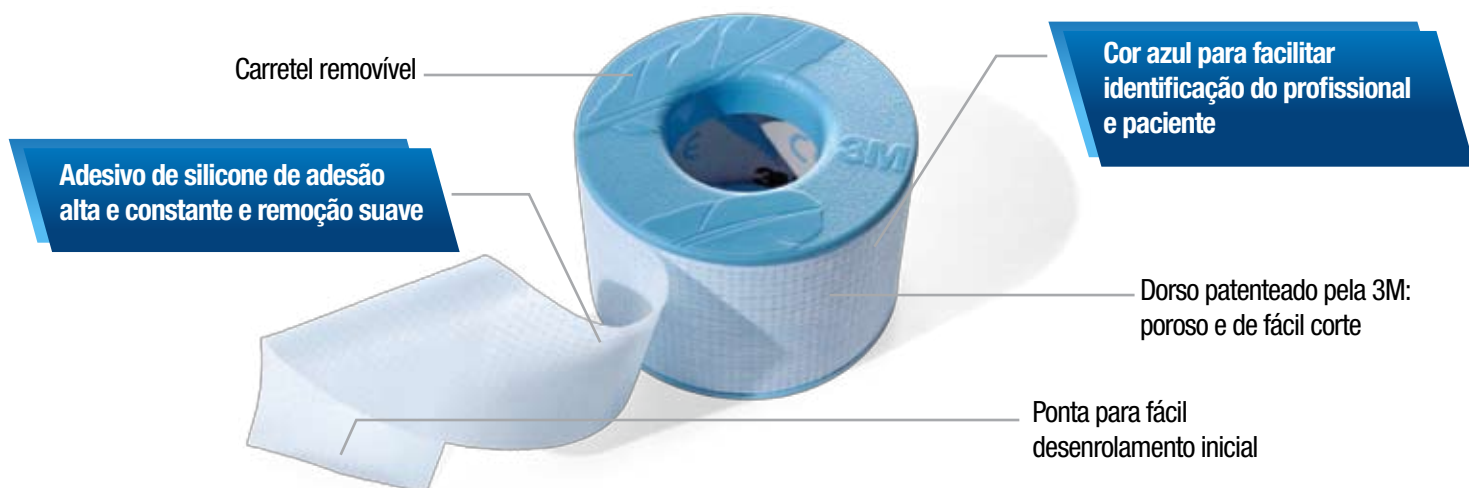
3M™ Fita de Silicone de Remoção Suave é uma fita médica de não tecido indicada para todos os pacientes, principalmente com pele frágil, como neonatos e idosos.

Suas características são diferentes de tudo o que você já usou antes.

Esta exclusiva tecnologia de silicone oferece:

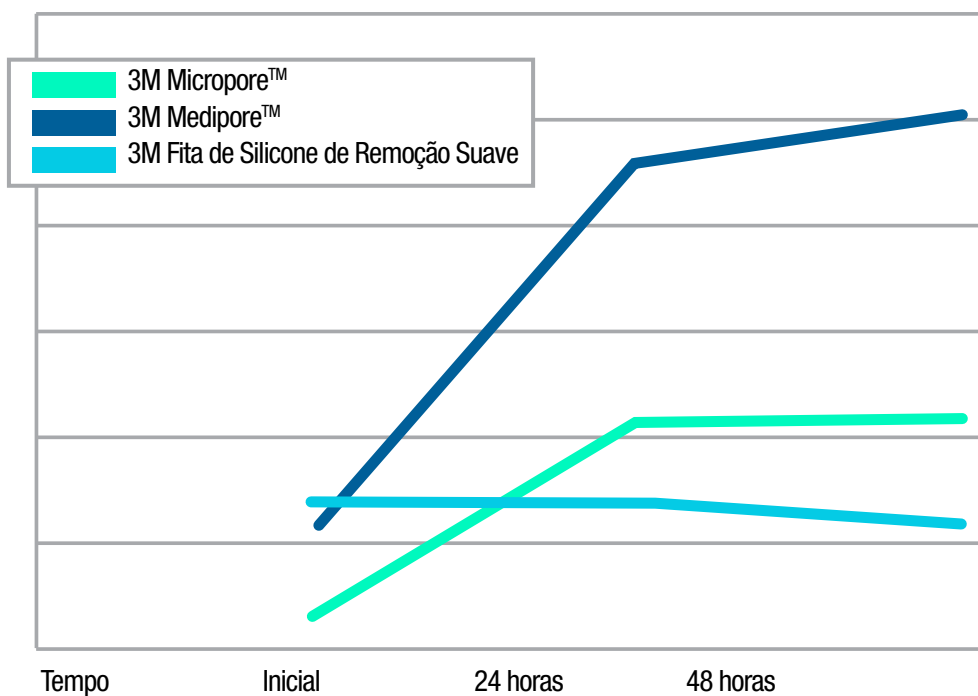
- Adesão alta e constante;
- Não deixa resíduos;
- Fácil corte e aplicação;
- Reposição da mesma fita sem puxar a pele e os pelos.

Você nunca viu nada igual, mas vai reconhecer facilmente.



A 3M conseguiu o delicado equilíbrio entre “adesão” e “suavidade”

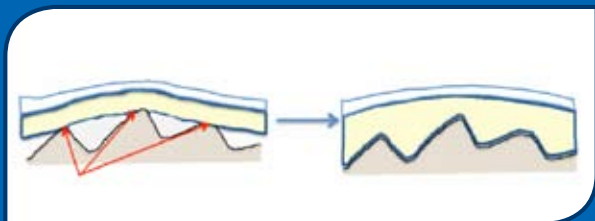
A 3M™ Fita de Silicone de Remoção Suave é uma fita diferente das fitas tradicionais onde a adesão aumenta com o tempo. A fita de silicone da 3M mantém a mesma força adesiva desde o momento da sua aplicação e após 48 horas de uso. Esse nível consistente de adesão faz a fita permanecer aderida ao dispositivo ou curativo e sair suavemente quando precisar ser removida.



Características inéditas de desempenho

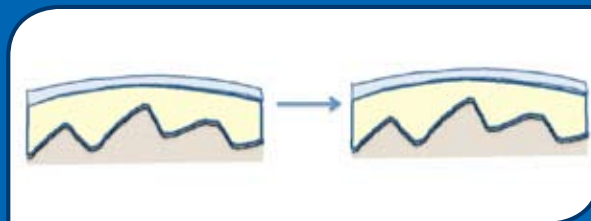
Adesão ideal desde o começo

Os adesivos de silicone têm menor tensão superficial do que os adesivos tradicionais, fazendo que o silicone se adapte aos contornos naturais da pele e se fixem com segurança imediatamente. O nível ideal de adesão dado na aplicação permanece constante durante todo o tempo de uso, com menos dor e trauma durante a remoção.



O contato na pele é limitado, maior adição necessária. A pele não é plana, tem elevações e depressões. As fitas tradicionais precisam de maior força adesiva porque demoram a se adaptar aos contornos da pele, fixando-se apenas nos pontos mais elevados.

Com o tempo, o adesivo segue os contornos da pele e em volta do pelo, aumentando a adesão e consequente dor quando o estrato córneo e pelo forem removidos.



A 3M™ Fita de Silicone de Remoção Suave com adesivo de silicone é mais suave e possui menor tensão superficial que as fitas tradicionais, adaptando-se rapidamente

aos contornos da pele, fornecendo uma fixação confiável e confortável...

...que permanece constante com o tempo.

As lesões da pele ocorrem com mais frequência do que você pensa

As lesões da epiderme afetam pelo menos 1,5 milhões de pacientes anualmente nos EUA.^{3,10,14}

O problema ocorre em todas as unidades de atendimento médico¹³ e sua ocorrência deve aumentar porque o número de pacientes com pele frágil continua a crescer. O uso de produtos adesivos, como as fitas, pode aumentar muito o risco de lesão da pele.^{2,4,5,6,11,12,13,15}

A incidência acumulada de lesões da pele provocadas pela remoção da fita pode chegar a 15,5%.⁹

O Pennsylvania Patient Safety Advisory relatou que no período de 1 ano, somente os leitos hospitalares e a posição do paciente foram mencionados com maior frequência do que a fita como fatores de rompimento da pele.¹³



Lesões por fricção decorrente de adesivos

O custo é alto

Pacientes que sofrem trauma na pele não somente sentem o desconforto como exigem maior tempo de enfermagem, consomem mais materiais, levam mais tempo para cicatrizar, e têm maior risco de infecção e feridas crônicas na pele.

Mesmo com precauções extras para proteger a pele, as abrasões provenientes da fita ocorrem em 5,9% das vezes.⁹

Redução das infecções e do desperdício

Para combater a contaminação entre pacientes, as diretrizes federais e do CDC sugerem que alguns itens, como as fitas adesivas, não sejam compartilhados entre os pacientes.^{7,8} Por isso, os estabelecimentos que buscam prevenir as infecções geralmente usam um rolo de fita para cada paciente individualmente. Com os rolos tradicionais, isso faz com que até 90% da fita em um único rolo seja descartada. Em outras palavras, mais de três quilômetros de fita se perdem a cada 1.000 pacientes.¹

É por isso que a 3M oferece rolos de uso único, para que seja usado um rolo para cada paciente, evitando a contaminação entre pacientes e o desperdício.



Itens exclusivos, não descartáveis que não podem ser limpos e desinfetados (como a fita adesiva) entre pacientes devem ser usados em somente um paciente.

Federal Register Rules and Regulations e Center for Disease Control

Segurança

Oferece adesão constante durante a sua permanência na pele

Suavidade

Remove suavemente sem provocar dor e sem prejudicar as camadas de pele frágil

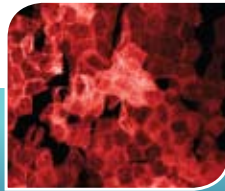
Fácil de usar

Fácil de cortar e pode ser reposicionada sem perder a adesão

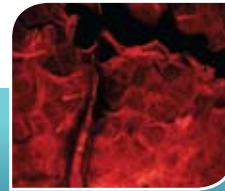


Visualização da remoção de células epidérmicas (estrato córneo)

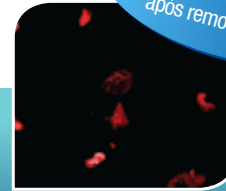
A remoção constante de fitas provoca lesão e dor, especialmente quando se faz necessário reaplicar uma fita no mesmo local. Pesquisa confirma que a 3M™ Fita de Silicone de Remoção Suave causa remoção mínima das células epidérmicas (estrato córneo) e pelos.



Esparadrapo



Fita Microporosa



3M Fita de Silicone de Remoção Suave

Não remove células e não causa lesão epidérmica após remoção da fita

Seus pacientes sentirão a diferença no momento de colocar e retirar a fita.

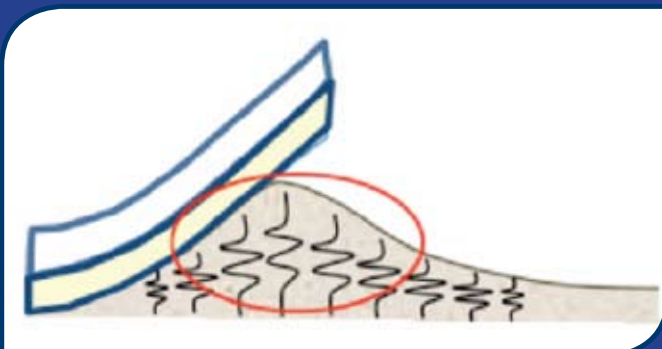
As imagens mostram células epidérmicas e pelos (em vermelho) que saíram na remoção das três fitas. Amostras representativas de uma pessoa.*

* Estudo 3M EM-05-012346 BCA and Direct Dye Analysis and Results.

Menos força na remoção

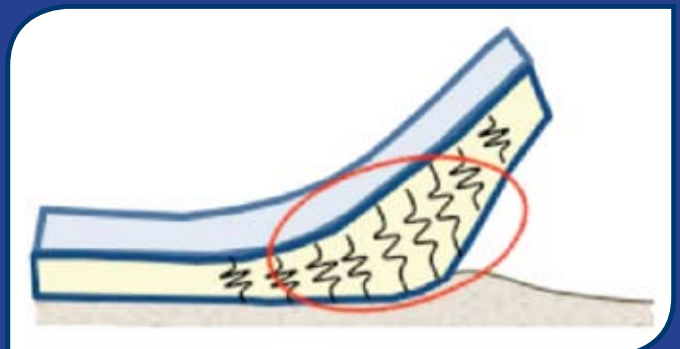
Como os adesivos de silicone têm mais elasticidade do que os adesivos tradicionais, sua energia de adesão se dissipa no adesivo e não na pele. O resultado é que a fita não puxa a pele como acontece com os adesivos tradicionais, reduzindo a dor e o trauma causados na remoção da fita.

Adesivo tradicional



Nos adesivos tradicionais, a força de remoção da fita é sentida na pele.

Adesivo de silicone



No adesivo de silicone, a força de remoção da fita é sentida no adesivo e não na pele.

Apresentações

CÓDIGO DO PRODUTO	TAMANHO	ROLOS/CAIXA
2770S-1 Arruela / Uso Único	2,5cm x 1,3m	100
2770S-2 Arruela / Uso Único	5,0cm x 1,3m	50
2770-1 Carretel	2,5cm x 5m	12
2770-2 Carretel	5,0cm x 5m	6

Referências e recursos

1. 3M Market Research Data On File (2010/2011)
2. Baranoski, et al. Wound Care Essentials: Practice Principles. New York: Lippincott Williams & Wilkins; 2004
3. Birch, et al. Ostomy Wound Manage. 2003;49(1):64-67
4. Blaylock, et al. Orthopaedic Nursing 1995; 14(3)
5. Bryant, et al. Am J of Nursing 1988;Feb, 189-191
6. Cutting, et al. J of Wound Care 2008;1 7(4)
7. Federal Register Vol 73, No 73 Rules and Regulations (73 FR 20373 4/15/2008)
8. Hageman JC et al, Investigation and control of vancomycin-intermediate and – resistant Staphylococcus aureus: A guide for health departments and infection prevention personnel. CDC. Atlanta, GA 2006
9. Konya, et al. J of Clin Nursing 201 0;19:1 236-42
10. Mason, et al. Ostomy Wound Manage. 1998; 43(8):26-30
11. Meulenieire, et al. J of Wound Care. 2002;11(10):365-9
12. Morey, et al. Primary Intention 2007;15(3)
13. PAPSRS. Skin Tears: the Clinical Challenge. www.psa.state.pa.us/psa/advisories. Accessed July 2010
14. White, et al. Geriatr Nurs. 1994;15(2):95-99
15. White, et al. Wounds UK. 2005;1:104-9

CRC Centro de Relacionamento como Consumidor

HelpLine: **0800-0556903**
e-mail: helplinehospitalar@mmm.com
www.3m.com.br

