

⚠ CAUTION: Failure to follow instructions may result in damage or injury. Do not hang valuable items, wire backed frames or objects greater than 2 in thick. Do not hang over beds or on wallpaper. Use indoors: 50-105°F

⚠ PRECAUCIÓN: Si no sigue las instrucciones se pueden producirse daños o lesión. No cuelgue artículos valiosos, cuadros con alambre, ni objetos con un grosor superior a 5 cm. No cuelgue sobre camas o utilice en papel tapiz. Uso en interiores 10° a 40°C

PREP PREPARADO



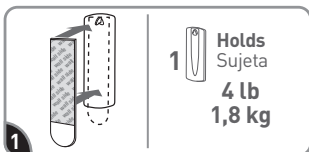
Wait 7 days after painting before use.
Después de pintar espere 7 días antes de usar.



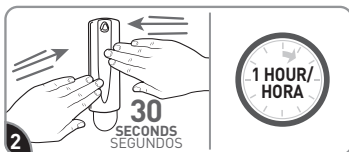
Wipe wall with rubbing alcohol. Do not use household cleaners or water.

Limpie la pared con alcohol isopropílico.
No utilice limpiadores de uso doméstico o agua.

APPLY APLIQUE



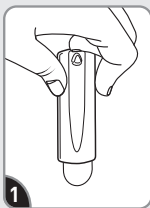
Remove red liner. Press adhesive to hanger. Use one hanger per picture.
Retire el protector rojo. Presione el adhesivo contra el colgador. Utilice uno colgador por cuadro.



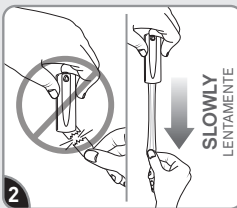
Remove black liner. Press hanger firmly to wall for 30 seconds.
Retire el protector negro. Presione el colgador firmemente a la pared durante 30 segundos.

Wait 1 hour for adhesive to build.
Espere 1 hora para que el adhesivo pegue correctamente.

REMOVE RETIRE



Hold gently in place.
Sostenga suavemente en su lugar.



Never pull away from wall. Stretch the strip slowly against the wall at least 15 inches to release.

Nunca jale horizontalmente de la pared. Estire la tira lentamente contra la pared por lo menos 38 cm para soltar.

Hanger can be reused with Command® Bath Large Refill Strips.

El colgador se puede volver a usar con las tiras de baño grandes de repuesto Command®.

Limited Warranty/Limitation of Liability
[USA] Product is free from manufacturing defects. If defective, 3M will replace or refund at 3M's option. 3M is not liable for any loss or damage, whether direct, indirect, incidental or consequential.

command.com/howtouse

17040ES