

- Wait 7 days after painting before use
- If there is paper backing on the frame, remove the paper and attach the strips directly to the frame.
- Failure to follow instructions carefully may cause damage

Espera 7 días después de pintar para usar. Si el marco tiene un refuerzo de papel, retírelo y pegue las tiras directamente en el marco. Si no sigue las instrucciones pueden producirse daños.

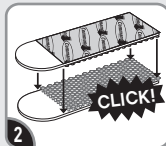
17208-ES
command.com

APPLY APLICAR



Clean wall with rubbing alcohol. Do not use household cleaners.

Limpie la pared con alcohol isopropil. No utilice limpiadores de uso domestico.



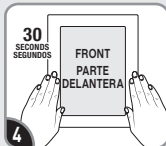
Separate strips. Press two strips together until they click.

Separe las tiras. Presione dos tiras juntas hasta que hagan clic.



Remove one side of liners. Place each pair of strips as shown. Press firmly.

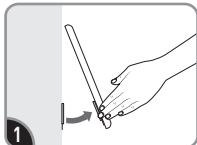
Retire un lado de los protectores. Pegue cada par de tiras en el marco, como se muestra en la figura. Presione con firmeza.



Hang picture using existing hardware and straighten. Press each side firmly for 30 sec.

Cuelgue el marco utilizando los artículos para colgar existentes y alinee el marco. Presione firmemente a cada lado por 30 segundos.

REMOVE RETIRAR



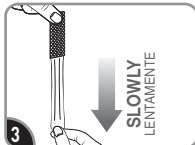
Grab bottom corners and peel frame from wall. Do not pull straight off.

Agarrar las esquinas inferiores del marco y jale de la pared. No tirar hacia afuera.



Never pull the strip towards you! Always pull straight down.

¡Nunca jale la tira hacia usted! Siempre jale directamente hacia abajo.



Stretch the strip slowly against the wall at least 6 inches to release.

Estire la tira lentamente contra la pared por lo menos 15 cm para soltar.

▲ **CAUTION:** Do not hang over beds or on wallpaper. Do not hang valuable or irreplaceable items. Use indoors 50°-105°F.

Limited Warranty and Limitation of Liability (for product sold in USA): This product will be free from manufacturing defects. If defective, your exclusive remedy shall be, at 3M's option, product replacement or refund. 3M will not be liable for any loss or damage arising from this product, whether direct, indirect, special, incidental or consequential.

▲ **PRECAUCIÓN:** No cuelgue sobre camas o utilice en papel tapiz. No cuelgue artículos valiosos o irremplazables. Uso en interiores 10° a 40°C

Garantía limitada y límite de responsabilidad (para producto vendido en E.U.A.): Este producto no tendrá defectos de fabricación. Si tiene defectos, su única solución será, a opción de 3M, el reemplazo del producto o el reembolso del precio de compra. 3M no será responsable de ninguna pérdida o daño que se deriven de este producto, ya sea directos, indirectos, especiales, fortuitos o resultantes.