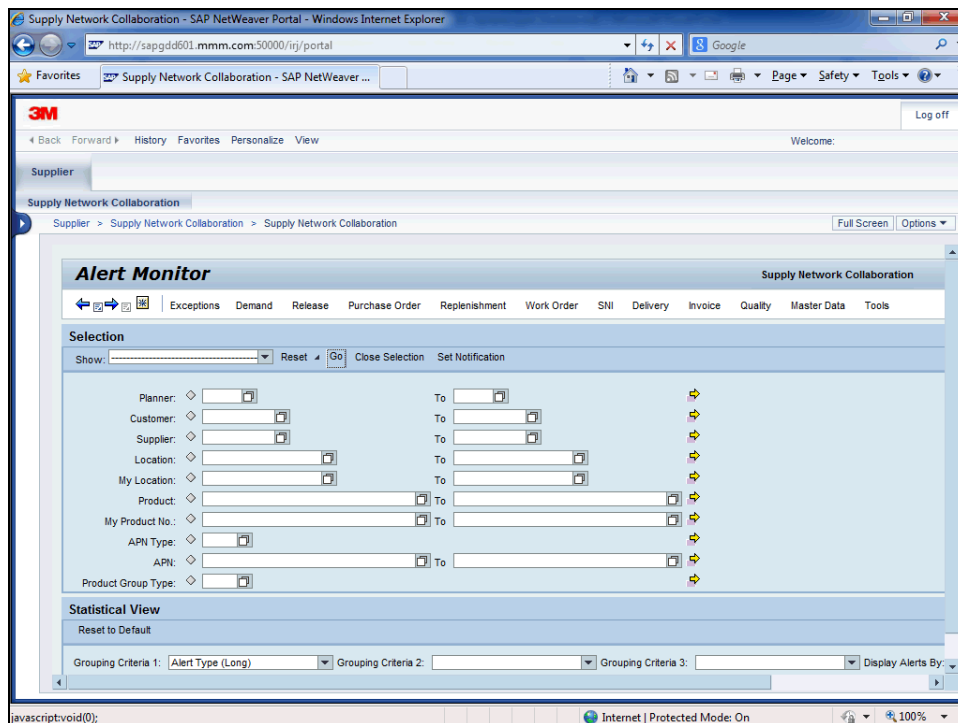
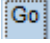


Eingeben und Speichern von geplanten Lieferantenbelegen DE

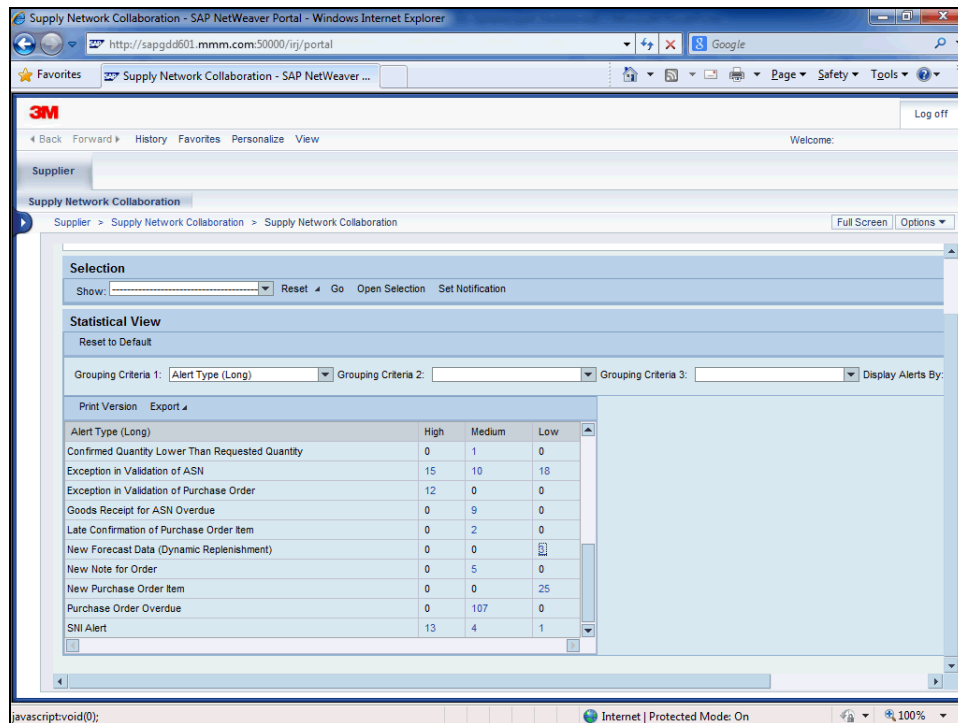
Verwenden Sie diese Portalaktivität für Lieferanten, um geplante Lieferantenbelege einzugeben und zu speichern.


Step	Action
1.	Nach Anmeldung im SAP SNC System wird der <i>Alert Monitor</i> angezeigt. Lassen Sie in diesem Beispiel alle <i>Auswahl</i> kriterien frei, um alle Warnungen anzuzeigen.




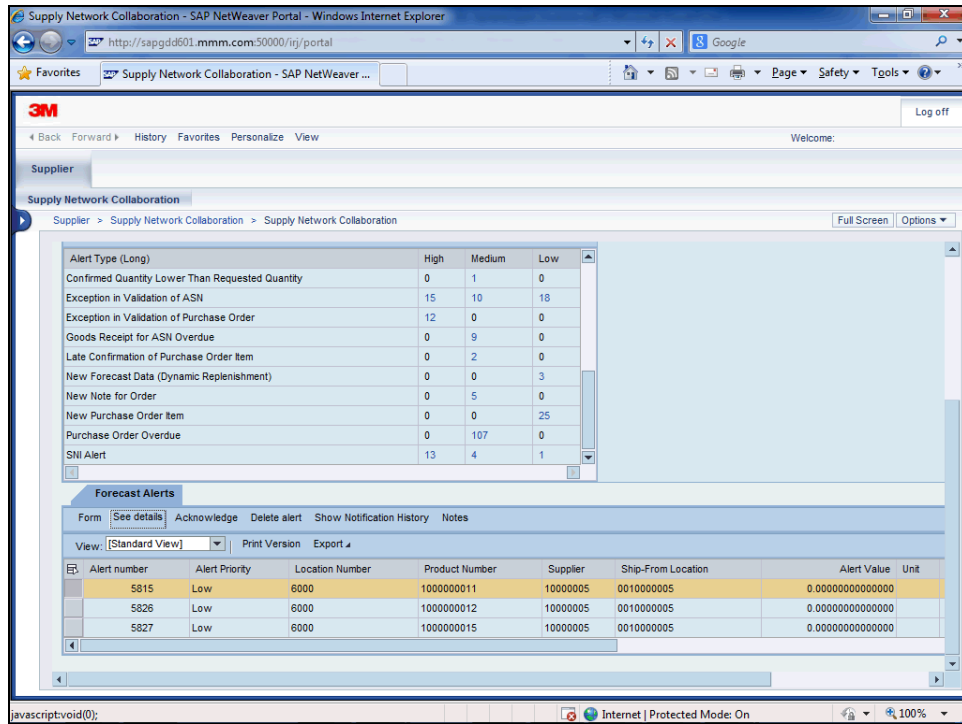
Step	Action
2.	Klicken Sie auf die Schaltfläche Go . 
3.	Scrollen Sie nach unten, um die Alerts zu sehen.
4.	Klicken Sie auf die Bildlaufleiste Vertical .

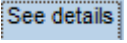
Step	Action
5.	Im Abschnitt <i>Statistische Ansicht</i> (Statistical View) scrollen Sie nach unten zu Neue Prognosedaten (New Forecast Data). Um die Prognosedaten zu sehen, klicken Sie auf den Zahlenlink in der Statusspalte Alert-Typ (Alert Type): Hoch , Medium , oder Niedrig .
6.	Klicken Sie auf die Bildlaufleiste Vertical .
7.	In diesem Beispiel finden wir drei Positionen unter Niedrig und keine Positionen in Hoch oder Medium .

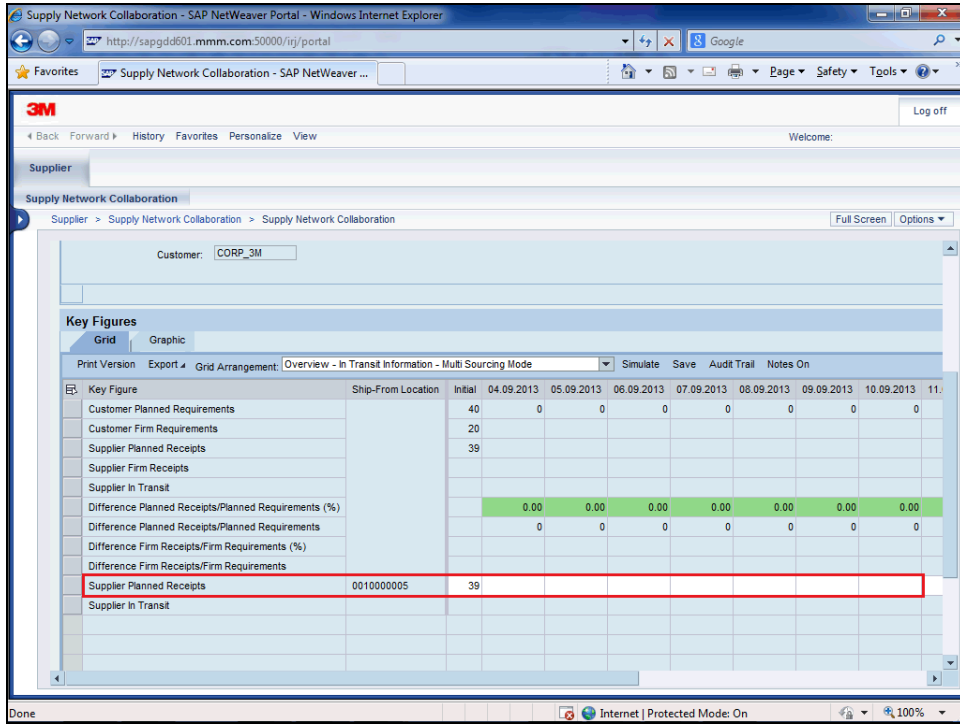


Step	Action
8.	Klicken Sie auf das Objekt 3 . 
9.	Scrollen Sie nach unten, um die Liste der neuen Prognose-Alerts zu sehen.
10.	Finden und wählen Sie die Prognose-Alert, die Sie sehen möchten.

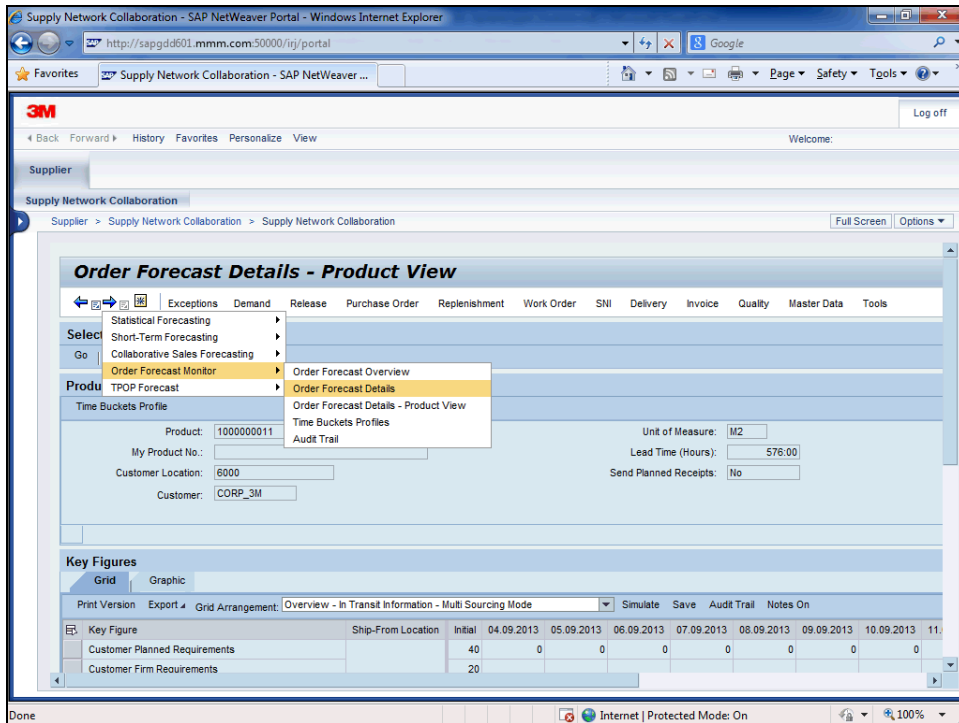
Step	Action
11.	Klicken Sie auf den Zeilenkopf. 



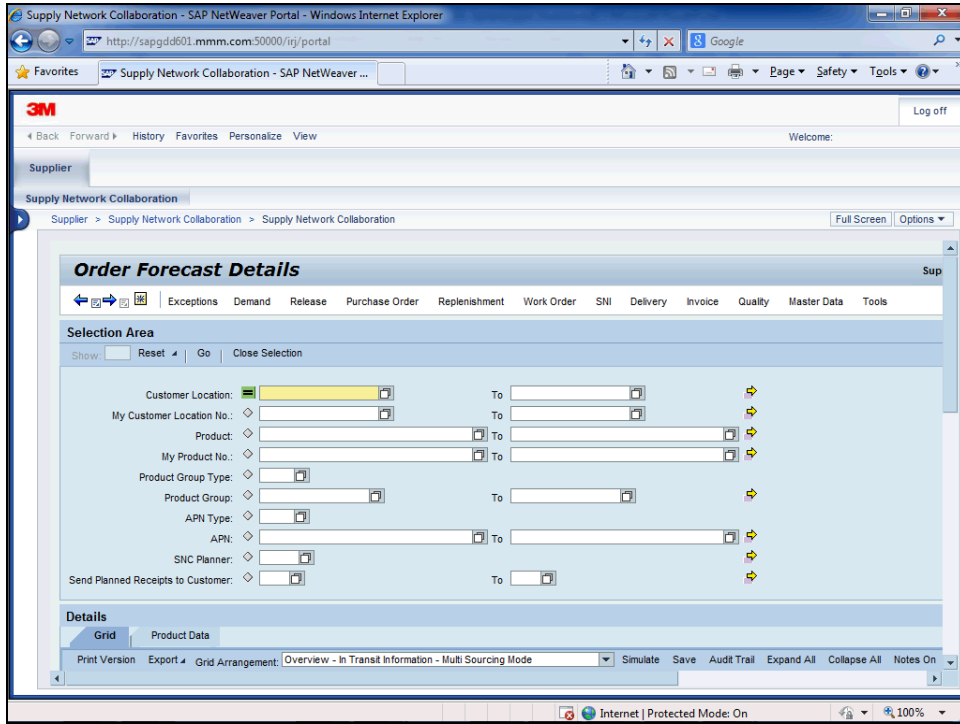
Step	Action
12.	Klicken Sie auf die Schaltfläche See details . 
13.	Die geplanten Lieferantenbelege (Supplier Planned Receipts) werden angezeigt. Scrollen Sie wieder nach oben zum oberen Teil des Bildschirms.




Step	Action
14.	Klicken Sie auf die Bildlaufleiste Vertical .
15.	Klicken Sie auf das Menü Demand . Demand ▾
16.	Klicken Sie auf das Menü Order Forecast Monitor . Order Forecast Monitor ▶

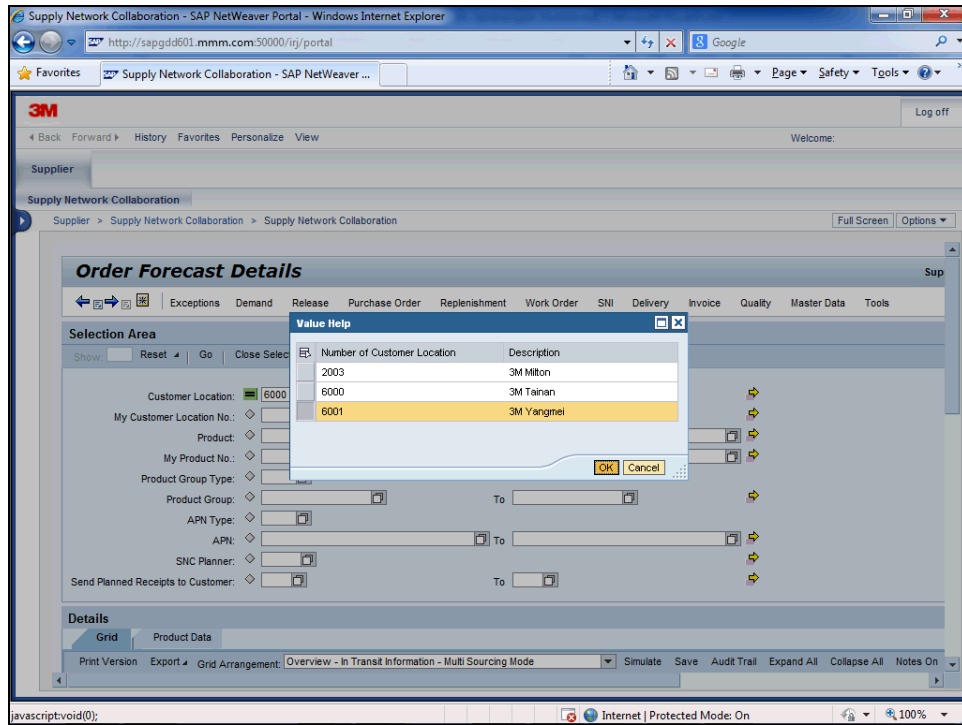



Step	Action
17.	Klicken Sie auf das Menü Order Forecast Details . <div style="background-color: yellow; padding: 2px; display: inline-block;">Order Forecast Details</div>
18.	Geben Sie Auswahlkriterien ein, um die Liste der geplanten Lieferantenbelege, die Sie anzeigen möchten, einzugrenzen. In diesem Beispiel zeigen wir die geplanten Belege für Taiwan an.

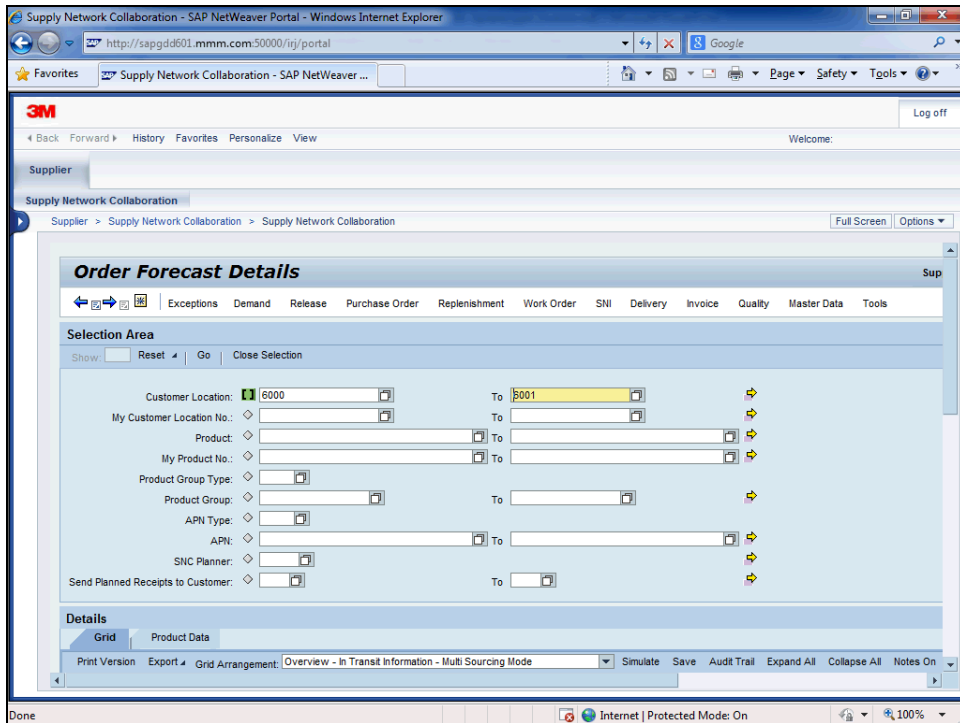


Step	Action
19.	Klicken Sie in das Feld Customer Location . 
20.	Klicken Sie auf die Schaltfläche rechts neben dem Feld Customer Location . 
21.	Klicken Sie auf den Zeilenkopf. 
22.	Klicken Sie auf die Schaltfläche OK . 
23.	Klicken Sie in das Feld To . 
24.	Klicken Sie auf die Schaltfläche rechts neben dem Feld To . 

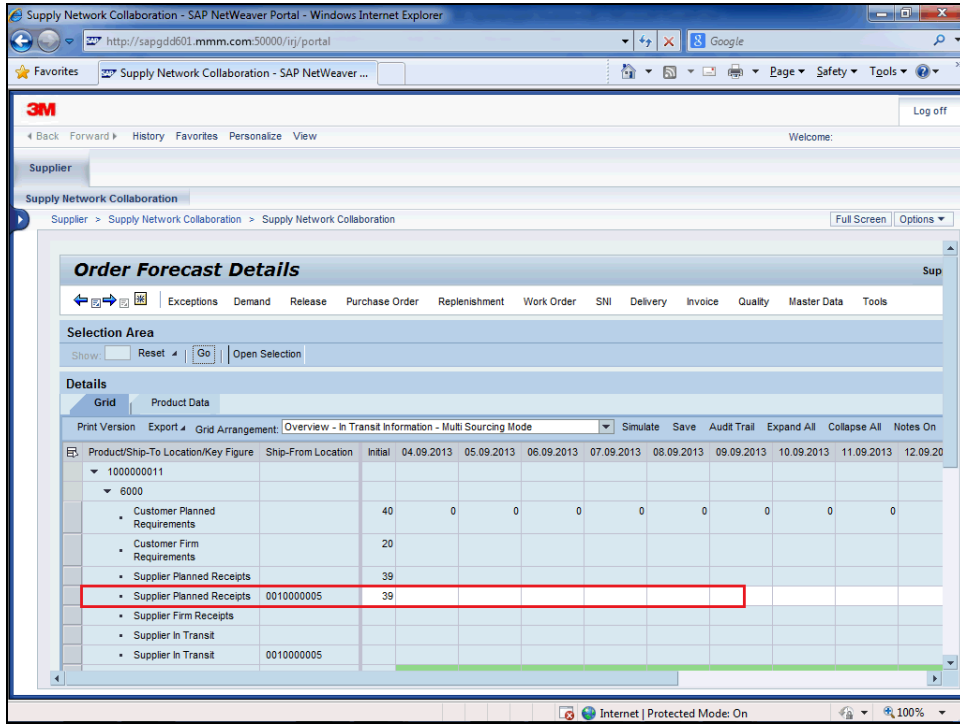
Step	Action
25.	Klicken Sie auf den Zeilenkopf. 



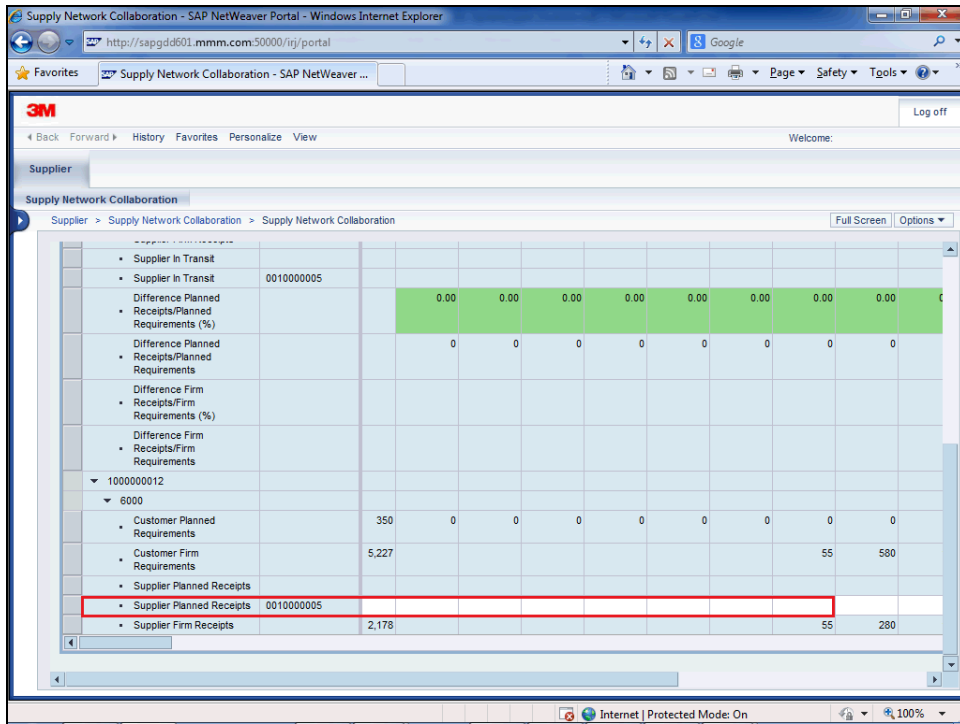
Step	Action
26.	Klicken Sie auf die Schaltfläche OK . 



Step	Action
27.	Klicken Sie auf die Schaltfläche Go . Go
28.	Die Ergebnisse werden basierend auf den Auswahlkriterien angezeigt. Scrollen Sie nach unten, um Angaben zu weiteren Standorten zu sehen.



Step	Action
29.	Klicken Sie auf die Bildlaufleiste Vertical .



Step	Action
30.	Sie haben diese Aktivität abgeschlossen. End of Procedure.