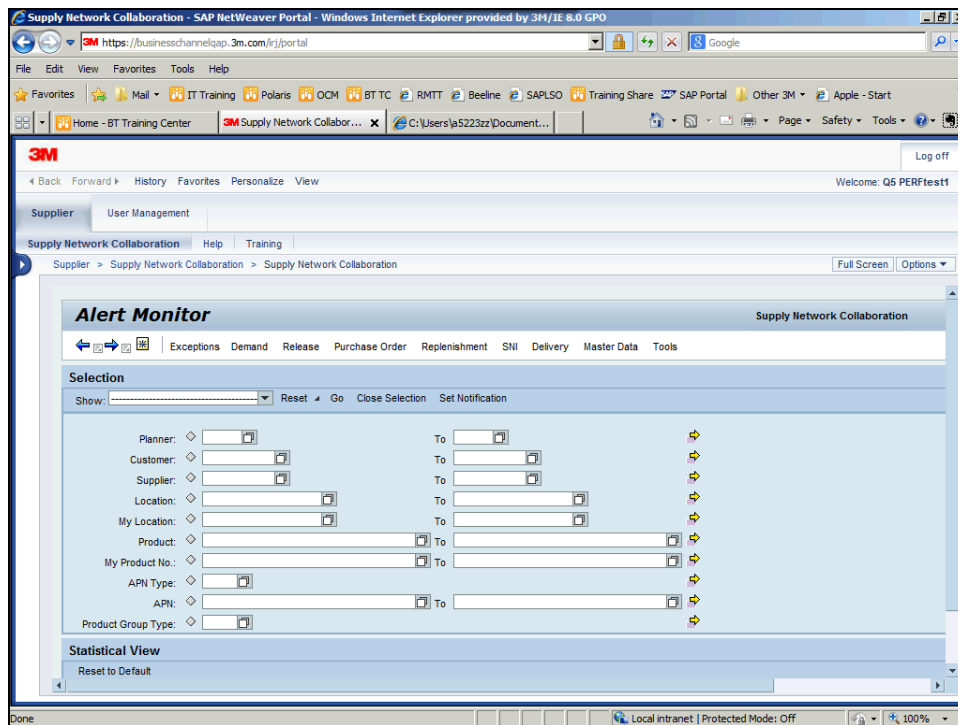


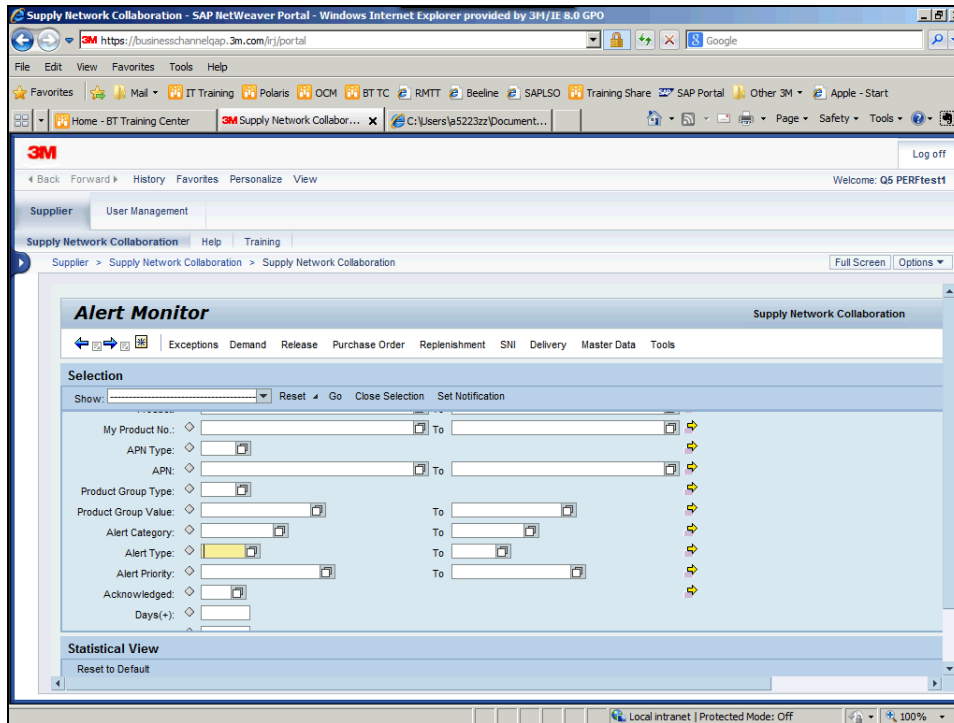
Einstellungen des Alert-Profiles DE


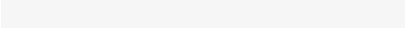
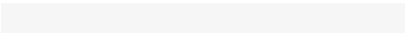
Verwenden Sie diese Portalaktivität für Lieferanten, um ein Alert-Profil einzurichten. Ein Alert-Profil bestimmt die Bedingungen, die festlegen, wann Alerts ausgesendet werden.

| Step | Action |
|------|--|
| 1. | Nach Anmeldung im SAP SNC System wird der <i>Alert Monitor</i> angezeigt. Scrollen Sie nach unten zum Feld Alert-Typ (Alert Type). |
| | |

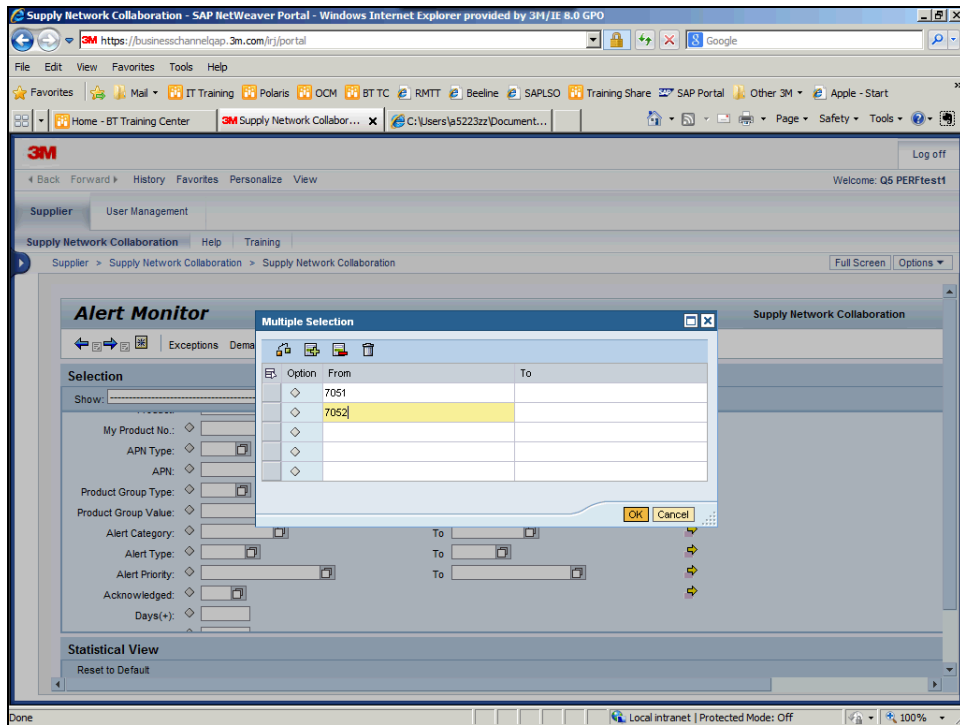



| Step | Action |
|------|---|
| 2. | Klicken Sie auf die Bildlaufleiste Vertical . |
| | |
| 3. | Richten Sie den Alert-Typ ein. Klicken Sie den Pfeil ganz rechts des Feldes, um weitere Eingabemöglichkeiten zu sehen. |
| | |

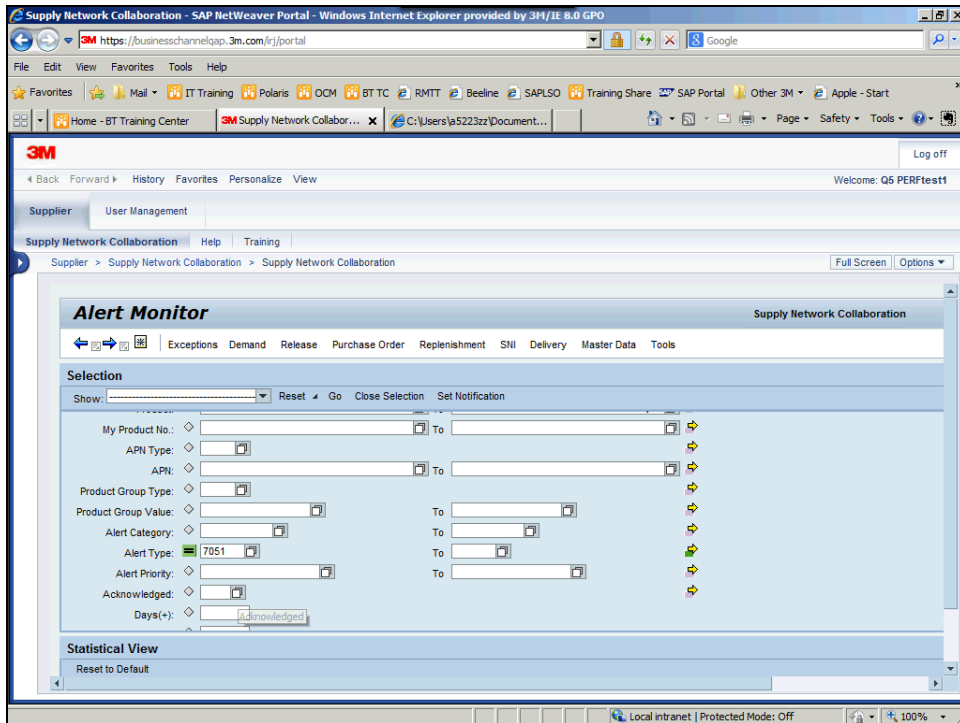





| Step | Action |
|------|--|
| 4. | Klicken Sie auf die Schaltfläche Alert Type: Advanced Options .  |
| 5. | Verwenden Sie das Fenster <i>Mehrfachauswahl</i> (Multiple Selection), um mehrere spezifische Werte oder einen Wertebereich einzugeben. Geben Sie mehrfache spezifische Werte in den Feldern in der Spalte Von (From) ein. Geben Sie einen Bereich in den Feldern Von (From) und Nach (To) in derselben Spalte ein. In diesem Beispiel geben wir zwei spezifische Alert-Typen ein. |
| 6. | Klicken Sie in das Feld From .  |
| 7. | Geben Sie die gewünschten Informationen in das Feld From ein. Geben Sie Folgendes ein: einen gültigen Wert, z. B. "7051" . |
| 8. | Klicken Sie in das Feld From .  |

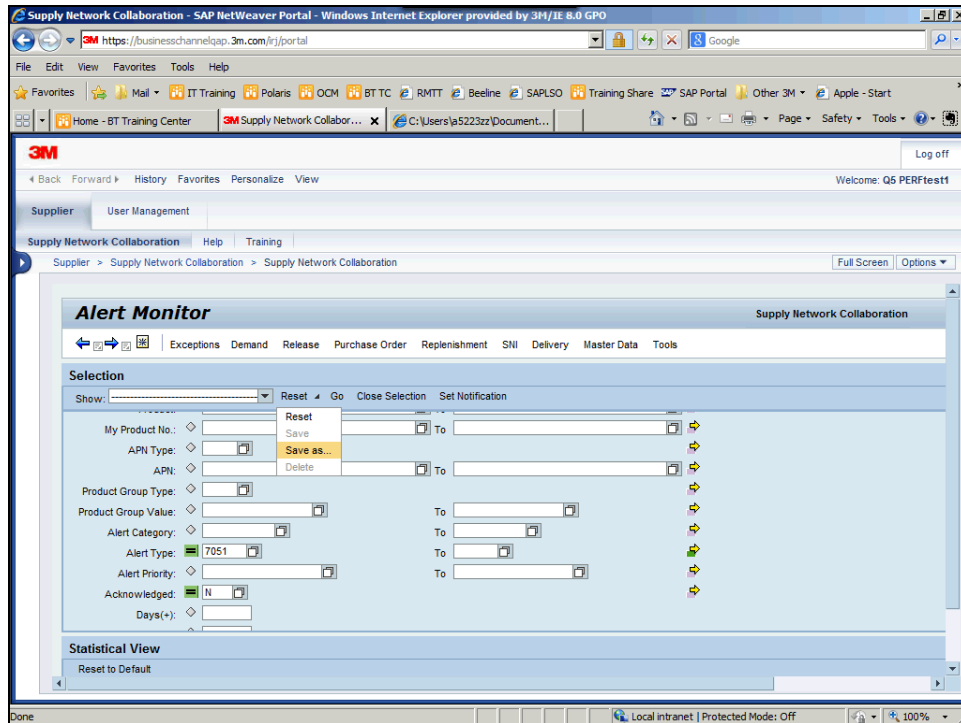
| Step | Action |
|------|---|
| 9. | Geben Sie die gewünschten Informationen in das Feld To ein. Geben Sie Folgendes ein: einen gültigen Wert, z. B. " 7052 ". |
| | |

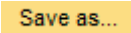


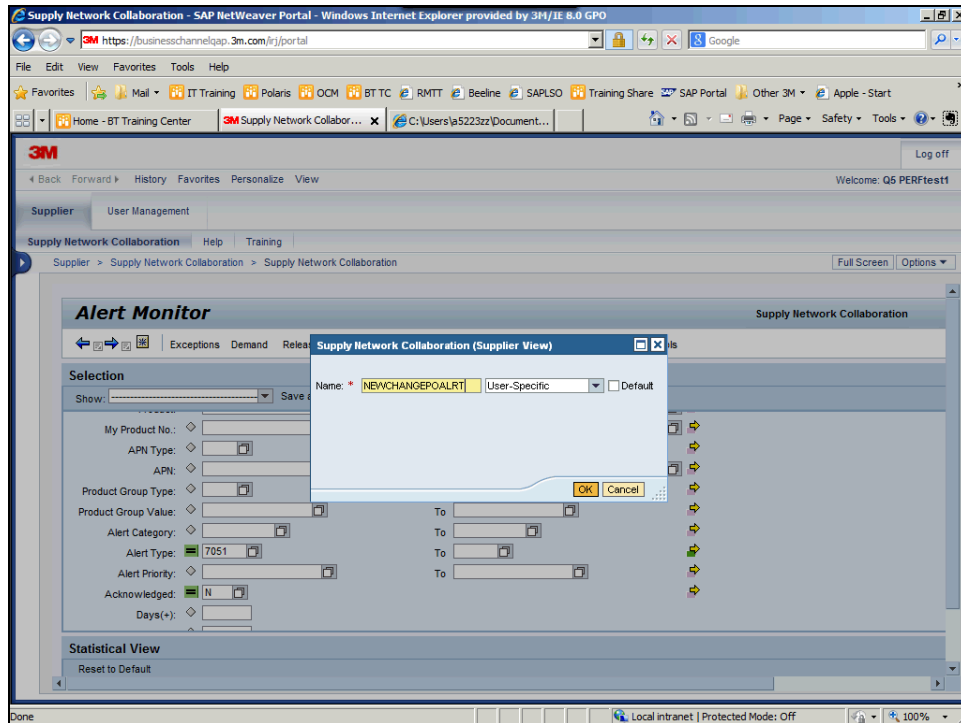
| Step | Action |
|------|--|
| 10. | Klicken Sie auf die Schaltfläche OK .  |
| | |
| 11. | Die Anzeige leuchtet grün auf der Schaltfläche Alert-Typ: Erweiterte Optionen (Alert Type: Advanced Options), was bedeutet, dass Eingaben gemacht wurden. |
| | |




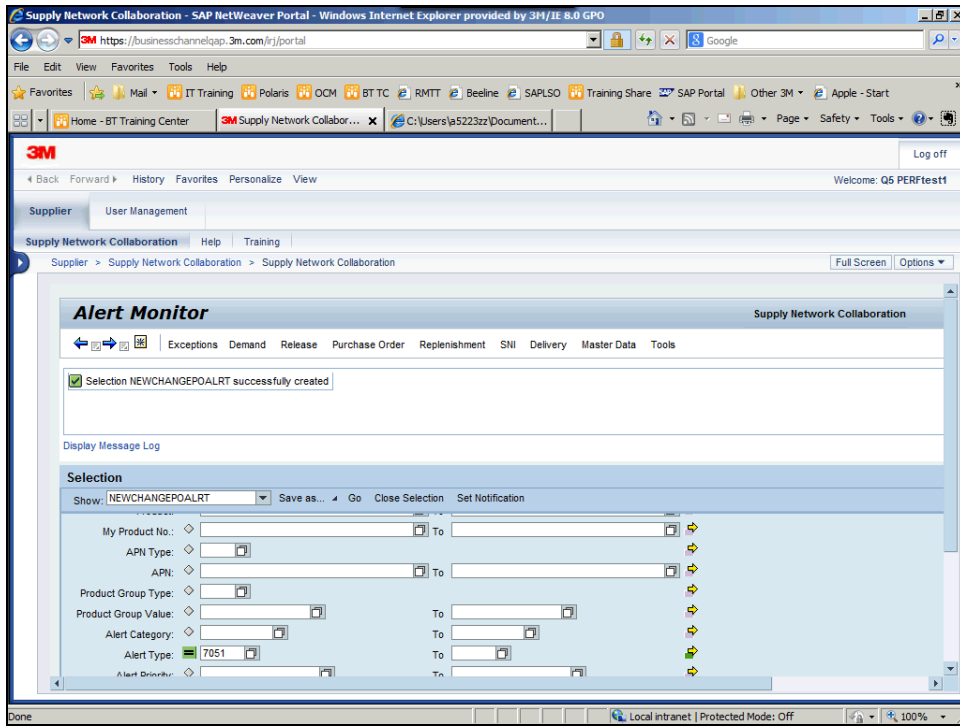
| Step | Action |
|------|--|
| 12. | Klicken Sie auf die Schaltfläche rechts neben dem Feld Acknowledged: .  |
| 13. | Klicken Sie auf das Objekt NO .  |
| 14. | Klicken Sie auf die Schaltfläche Reset (arrow) .  |
| | |



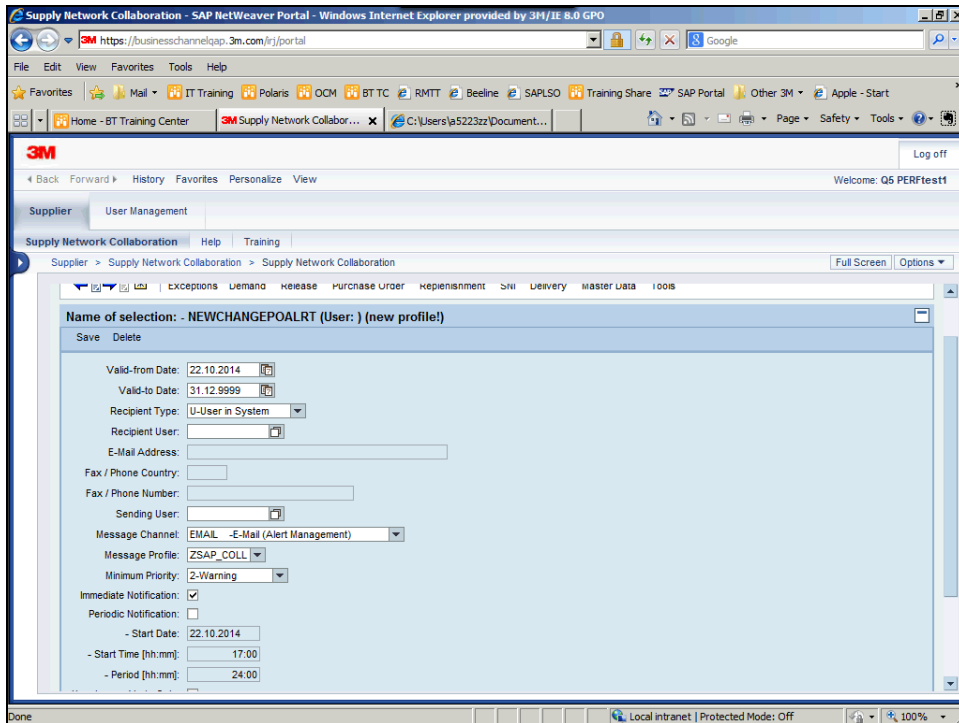
| Step | Action |
|------|---|
| 15. | Klicken Sie auf das Objekt Save as...  |
| 16. | Klicken Sie in das Feld Name: . <input data-bbox="354 1186 609 1218" type="text"/> |
| 17. | Geben Sie dem Profil einen identifizierbaren Namen. |
| 18. | Geben Sie die gewünschten Informationen in das Feld Name: * ein. Geben Sie Folgendes ein: einen gültigen Wert, z. B. " NEWCHANGEPOALRT ". |








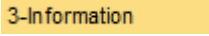
| Step | Action |
|------|---|
| 19. | Klicken Sie auf die Schaltfläche OK .  |
| 20. | Nun geben Sie die Benachrichtigungseinstellungen für das Alert-Profil ein. |

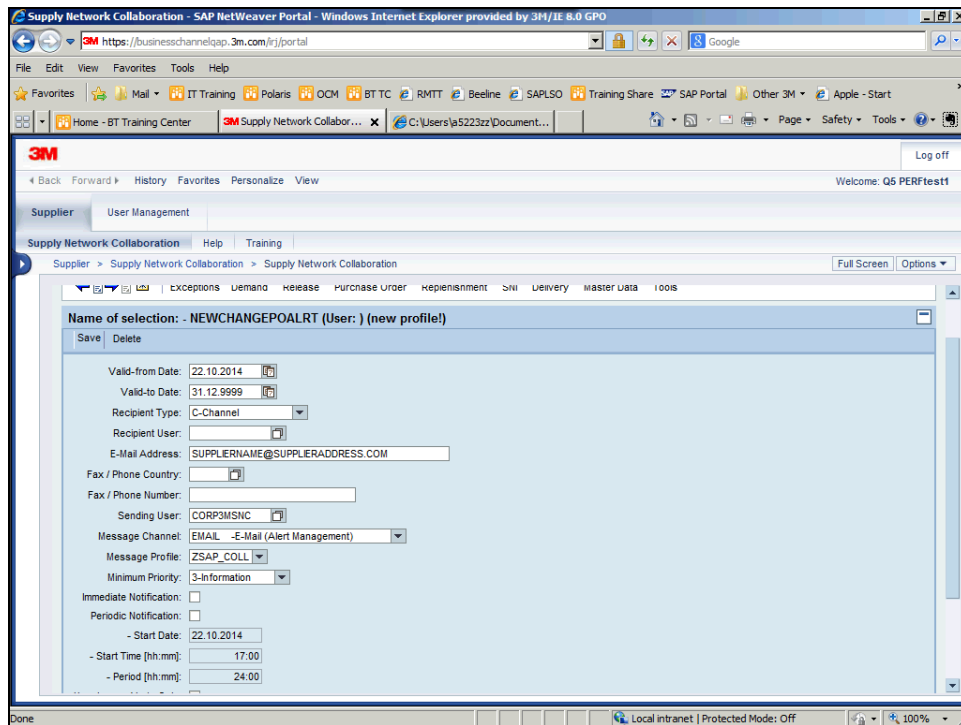


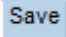
| Step | Action |
|------|---|
| 21. | Klicken Sie auf die Verknüpfung Set Notification . Set Notification |
| | |



| Step | Action |
|------|--|
| 22. | Klicken Sie auf die Schaltfläche rechts neben dem Feld Recipient Type: .  |
| 23. | Klicken Sie auf das Objekt C-Channel .  |
| 24. | Klicken Sie in das Feld E-Mail Address: .  |
| 25. | Geben Sie die E-Mail-Adresse ein, um die Warnungen zu erhalten. |
| 26. | Geben Sie die gewünschten Informationen in das Feld E-Mail Address: ein. Geben Sie Folgendes ein: einen gültigen Wert, z. B. " suppliername@supplieraddress.com ". |
| 27. | Klicken Sie in das Feld Sending User: .  |
| 28. | Geben Sie die gewünschten Informationen in das Feld Sending User: ein. Geben Sie Folgendes ein: einen gültigen Wert, z. B. " CORP3MSNC ". |

| Step | Action |
|------|--|
| 29. | Klicken Sie auf die Schaltfläche rechts neben dem Feld Minimum Priority: .  |
| 30. | Klicken Sie auf das Objekt 3-Information .  |
| 31. | Klicken Sie auf die Option Immediate Notification: . <input checked="" type="checkbox"/> |
| 32. | Speichern Sie das Profil. |



| Step | Action |
|------|---|
| 33. | Klicken Sie auf die Schaltfläche Save .  |

| Step | Action |
|------|--|
| 34. | Sie haben diese Aktivität abgeschlossen. End of Procedure. |
| | |